

**Byggingarlýsing**  
Byggingarlýsing: (112/2012 4.3.9. gr.)

Staðsetning: Þórðarbraut 2  
Torfastaðir

F2501709  
L227316

Um er að ræða sumarbústað ásamt litlu inntaksrými. Sumarhúsið er með 3 svefnherbergjum, inntaksrými, þvottahúsi og beðherbergi ásamt einu aukka WC. Stofa og eldhús verður sambyggt.

**Matshl.**  
01 Sumarhús/inntaksskúr - birt flatarmál: 138,3m<sup>2</sup>  
01 Sumarhús/inntaksskúr - brúttó rúmmál: 365,140m<sup>3</sup>

Stærð lóðar: 5354,6m<sup>2</sup>

**Aðkoma:** (112/2012 4.3.9. gr.)  
Frá aðlggjandi götu.

**Grundun** (112/2012 4.3.9. gr. & 9.9.2. gr.)  
Grafa skal niður á frostfrían, burðarhæfan jarðveg. Grafið er út fyrir húsgrunni niður á fastan óhreyfðan jarðveg. Grafa skal jafn langt út fyrir undirstöður og dýpt graftrar er.  
Fara skal alfarið eftir fyrirmælum RB-bláða um efni og vinnu við þjöppun.

**Sökkjar og undirstöður** (112/2012 4.3.9. gr.)  
Undirstöður verða steinsteyptar og einangraðar í samræmi við teikningar verkfræðings með 100mm EPS einangrun undir steypunni. Sökkulveggir eru einangraðir að innanverðu með 100mm þykkri EPS einangrun og að utanverðu með 25mm harðpressaðri ull.

**Þak:** (112/2012 4.3.9. gr. & 9.9.2. gr.)  
Þræða skal tjórudúk 2 lög ofan á klæðningu þaksins. Frágangur í samráði við hönnuð. Burðarvirki þaksins verður úr sperrum með c/c 600mm fjarlægð á milli allra sperra, stærð á sperrum verður í samræmi við útreikninga burðarþolsfræðings. Einangrun þaks skal ekki vera undir 225mm heildarþykkt. Klæðningin ofaná sperrurnar verður 25mm þykk timburborð sem verða gisklædd með 10mm rauf á milli borða  
Undir sperrurnar kemur 2mm stálvir þvert á sperrur c/c300mm sem er svo hulin með rakavarnarlagi 0,2mm þykkt. Lagnagrind 45x70mm c/c600mm er klædd með 12,5mm heildunðu gífsi. Loftun þaks verður um rauf sem hulin er með flugneti, loftið mun svo leika um 45mm frítt svæði sem er fyrir ofan steinullina.

**Útveggir:** (112/2012 4.3.9. gr. & 9.9.2. gr.)  
Húsið verður smíðað á staðnum úr timri með 12mm krossvið sem vindstíflingu. Loftunargrind undir bárujámli verður 12mm þykk. Húsið verður klætt með lituðu stáli og einnig með standandi timburklæðningu.  
Burðargrindin er 45x145mm þykk einangrunarfyllt með steinull, sem fest er á rakasperra.  
Einangrunargildi einangrunar skal vera lambda 0,036 eða betra.

Innan við rakasperruna kemur 45x45mm lagnagrind sem klædd er með 12,5mm gífsi.

Gluggar eru timburál gluggar af vottaðri gerð og fylgja skal GR.8.5.2 í byggingareglugerðinni varðandi öryggisglær í hurðum og gluggum.

**Innveggir:** (112/2012)  
Innveggir eru byggðir með 70mm uppistöðum sem klæddir eru með 2x12mm gífsi

Hljóðkrafa innveggja er 35dB R<sub>w</sub>

**Svignunaflokkur burðarvirkis:** (112/2012 8.2.4. gr.)  
Við útreikninga á svignun og hljóðfærslu burðarvirkja er miðað við svignunarflokk A

**Varmainangrun** (112/2012 13.3.2. gr.)

U-gildi (W/m<sup>2</sup>k) sumarhússins er:  
Þak: <0,15  
Útveggir: <0,25  
Gluggar/hurðir: <1,70  
Gólf: <0,20

**Loftræsing íbúðar** (112/2012 10.2.5. gr.)

Þau rými sem eiga að vera með loftræsingu eru salerni skal loftræsa í gegnum útveg.  
Eldhús skal vera með kolefilter í víftu. Tryggja þarf að byggingarreglugerðin sé uppfyllt sem kveður á um 20 l/s frá þvottaherbergi. Þau rör sem fara í gegnum þakið þurfa að vera með hatt að ofanverðu.

**Brunavarnir:** (112/2012 4.3.9. gr.)  
Almennt: Sumarhúsið er sér brunahöf. Útveggir með REI 30 kröfu  
Slökkvitæki: Skal staðsett í anddyri byggingarinnar og inni í eldhúsi  
Flóttaleiðir: Er út um glugga svefnherbergja og út um aðalinnangang og svalahurðir.

**Lagnakerfi:** (112/2012 4.3.9. gr.)  
Upphitun hússins er með gólfhitakerfi notast er við PE-RT rör sem eru með súrefniskápu. Lokað vatnshitakerfi skal notast við.

**Fráveitumál:**  
Fráveitulagnir tengjast eigin rotþrö sem skal vera 2200l að stærð.

**Algild hönnun:** (112/2012)  
Aðkoma byggingarinnar er erfð og uppfyllir því húsið ekki algilda hönnun.

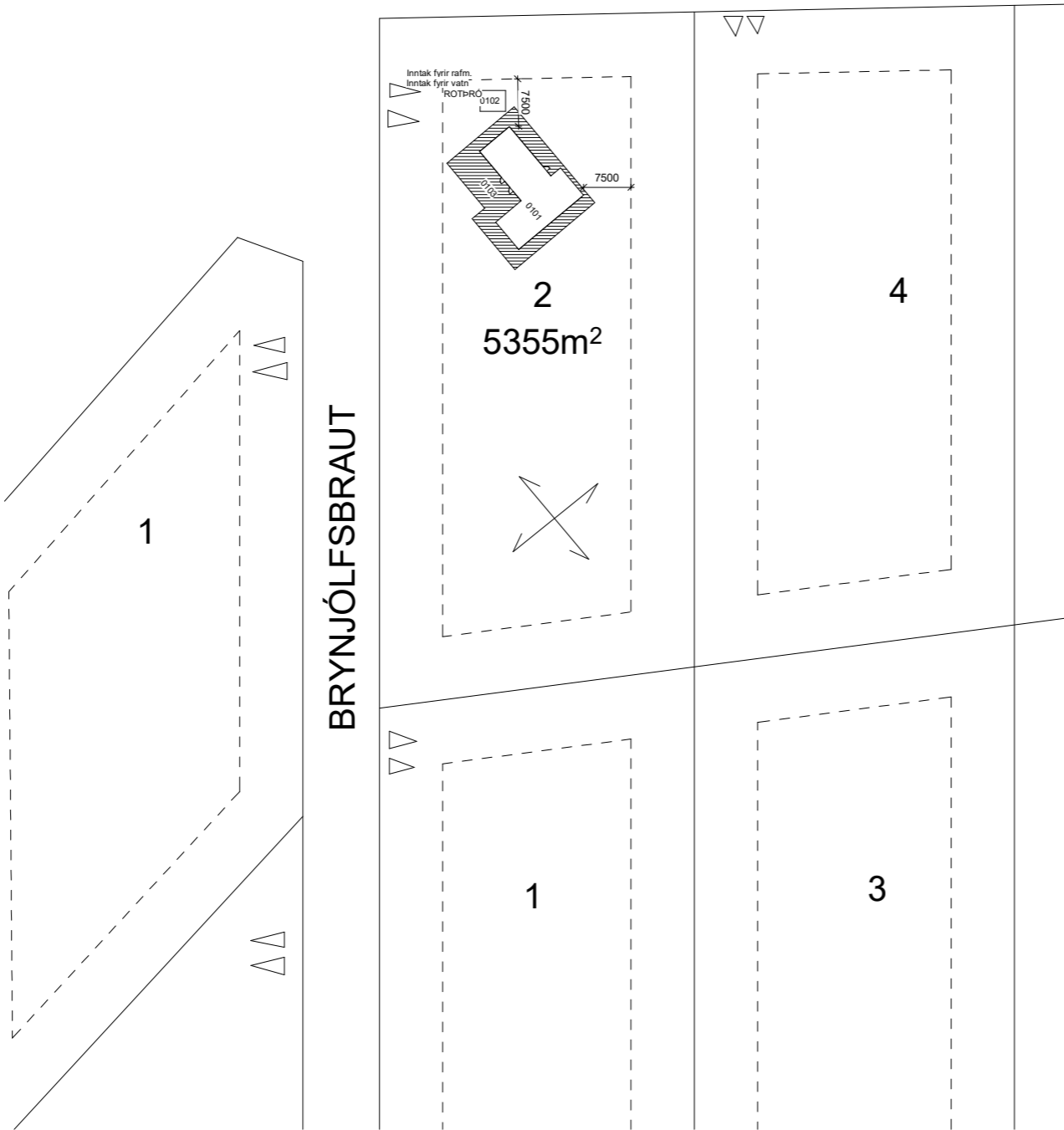
**Frágangur lóðar:** (112/2012 7.2 kafli).  
Pallur í samræmi við grunnmynd.

**Heitur pottur**  
Hæð á palli í efri brún á potti a.m.k 40cm með læsanlegu loki.

**Meðhöndlun sorps:**  
Öll meðhöndlun sorps skal vera í samræmi við reglur sveifalagans.

Auðkenni um staðsetningu fristundahúss sem gefa má upp til neyðarlínu skal vera utandyra á útveg

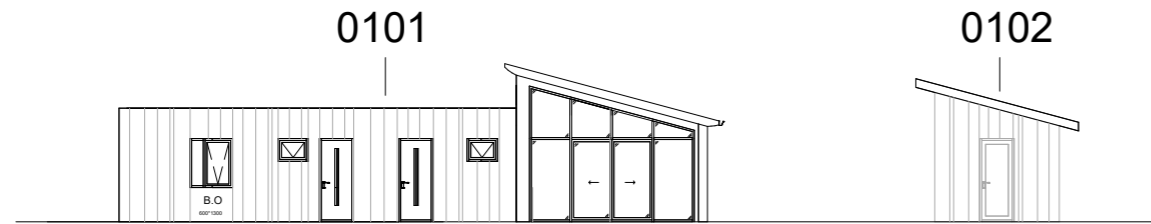
# ÞÓRÐARBRAUT



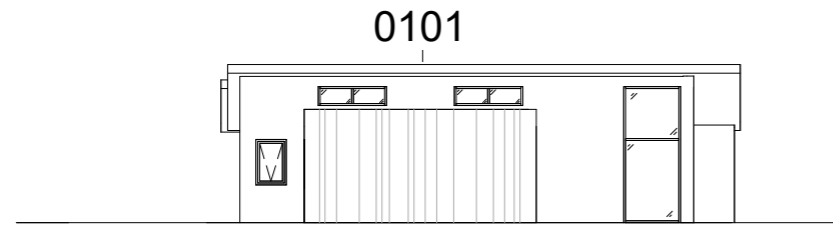
**1 AFSTÖÐUMYND**  
1 : 500

Upprunalegur hönnuður:

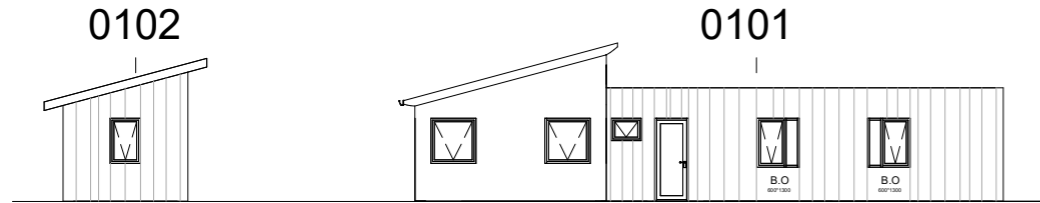
Skráningartafala: Þórðarbraut 2		Landeignanúmer: L227316		Skrásetjari: Ingvar Jónsson		Breytingar	
Matshlutanúmer: 01		Útgáfa: 6.00		Kennitala: 041180-3909		Dags: 2022-08-21	
Uppskipting og lýsing		Stærðir		D5		D6	
D0	D1	D2	D3	D4	D5	D6	D7
Lokun	Rými hæð-eið	Nöskun texti	Höfuð-Rokun	Eignar-hald	Botnflötur m²	Milliflötur m²	Slagar m²
Matshluti		Botn		D5		D6	
				138,3		0,0	
				0,0		0,0	
				0,0		0,0	
				138,3		0,0	
				470,0		114,7	
				29,7			
				470,0		114,7	
				138,3		365,140	
				138,3		0,0	
				125,1		0,0	
				13,2		0,0	
				160,0		0,0	
				13,2		0,0	
				13,2		0,0	
				160,0		0,0	
				13,2		0,0	
				13,2		0,0	
				160,0		0,0	
				13,2		0,0	
				13,2		0,0	
				160,0		0,0	
				13,2		0,0	
				13,2		0,0	
				160,0		0,0	
				13,2		0,0	
				13,2		0,0	
				160,0		0,0	
				13,2		0,0	
				13,2		0,0	
				160,0		0,0	
				13,2		0,0	
				13,2		0,0	
				160,0		0,0	
				13,2		0,0	
				13,2		0,0	
				160,0		0,0	
				13,2		0,0	
				13,2		0,0	
				160,0		0,0	
				13,2		0,0	
				13,2		0,0	
				160,0		0,0	
				13,2		0,0	
				13,2		0,0	
				160,0		0,0	
				13,2		0,0	
				13,2		0,0	
				160,0		0,0	
				13,2		0,0	
				13,2		0,0	
				160,0		0,0	
				13,2		0,0	
				13,2		0,0	
				160,0		0,0	
				13,2		0,0	
				13,2		0,0	
				160,0		0,0	
				13,2		0,0	
				13,2		0,0	
				160,0		0,0	
				13,2		0,0	
				13,2		0,0	
				160,0		0,0	
				13,2		0,0	
				13,2		0,0	
				160,0		0,0	
				13,2		0,0	
				13,2		0,0	
				160,0		0,0	
				13,2		0,0	
				13,2		0,0	
				160,0		0,0	
				13,2		0,0	
				13,2		0,0	
				160,0		0,0	
				13,2		0,0	
				13,2		0,0	
				160,0		0,0	
				13,2		0,0	
				13,2		0,0	
				160,0		0,0	
				13,2		0,0	
				13,2		0,0	
				160,0		0,0	
				13,2		0,0	
				13,2		0,0	
				160,0		0,0	
				13,2		0,0	
				13,2		0,0	
				160,0		0,0	
				13,2		0,0	
				13,2		0,0	
				160,0		0,0	
				13,2		0,0	
				13,2		0,0	
				160,0		0,0	
				13,2		0,0	
				13,2		0,0	
				160,0		0,0	
				13,2		0,0	
				13,2		0,0	
				160,0		0,0	
				13,2		0,0	
				13,2		0,0	
				160,0		0,0	
				13,2		0,0	
				13,2		0,0	
				160,0		0,0	
				13,2		0,0	
				13,2		0,0	
				160,0		0,0	
				13,2		0,0	
				13,2		0,0	
				160,0		0,0	
				13,2		0,0	
				13,2		0,0	
				160,0		0,0	
				13,2		0,0	
				13,2		0,0	
				160,0		0,0	
				13,2		0,0	
				13,2		0,0	
				160,0		0,0	
				13,2		0,0	
				13,2		0,0	
				160,0		0,0	
				13,2		0,0	
				13,2		0,0	
				160,0		0,0	
				13,2		0,0	
				13,2		0,0	
				160,0		0,0	
				13,2		0,0	
				13,2		0,0	
				160,0		0,0	
				13,2		0,0	
				13,2		0,0	
				160,0		0,0	
				13,2		0,0	
				13,2		0,0	
				160,0		0,0	
				13,2		0,0	
				13,2		0,0	
				160,0		0,0	
				13,2		0,0	
				13,2		0,0	
				160,0		0,0	
				13,2		0,0	
				13,2		0,0	
				160,0		0,0	
				13,2		0,0	
				13,2		0,0	
				160,0		0,0	
				13,2		0,0	
				13,2		0,0	
				160,0		0,0	
				13,2		0,0	
				13,2		0,0	
				160,0		0,0	
				13,2		0,0	
				13,2		0,0	
				160,0		0,0	
				13,2		0,0	
				13,2		0,0	
				160,0		0,0	
				13,2		0,0	
				13,2		0,0	
				160,0		0,0	
				13,2		0,0	
				13,2		0,0	
				160,0		0,0	
				13,2		0,0	
				13,2		0,0	
				160,0		0,0	
				13,2		0,0	
				13,2		0,0	
				160,0		0,0	
				13,2		0,0	



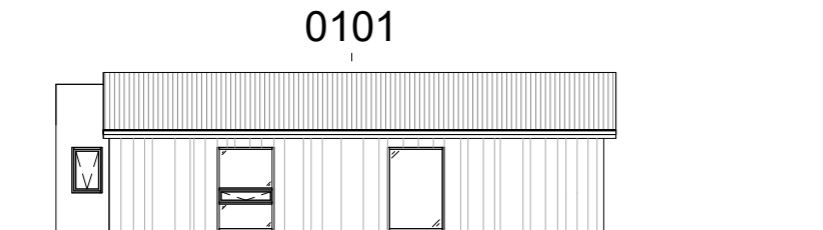
2 SÚÐUR  
1 : 100



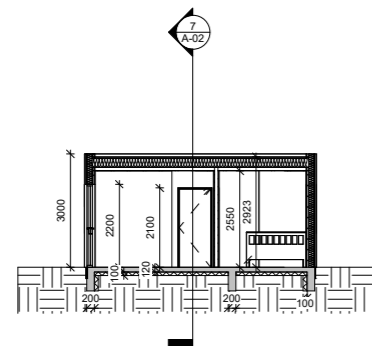
3 AUSTUR  
1 : 100



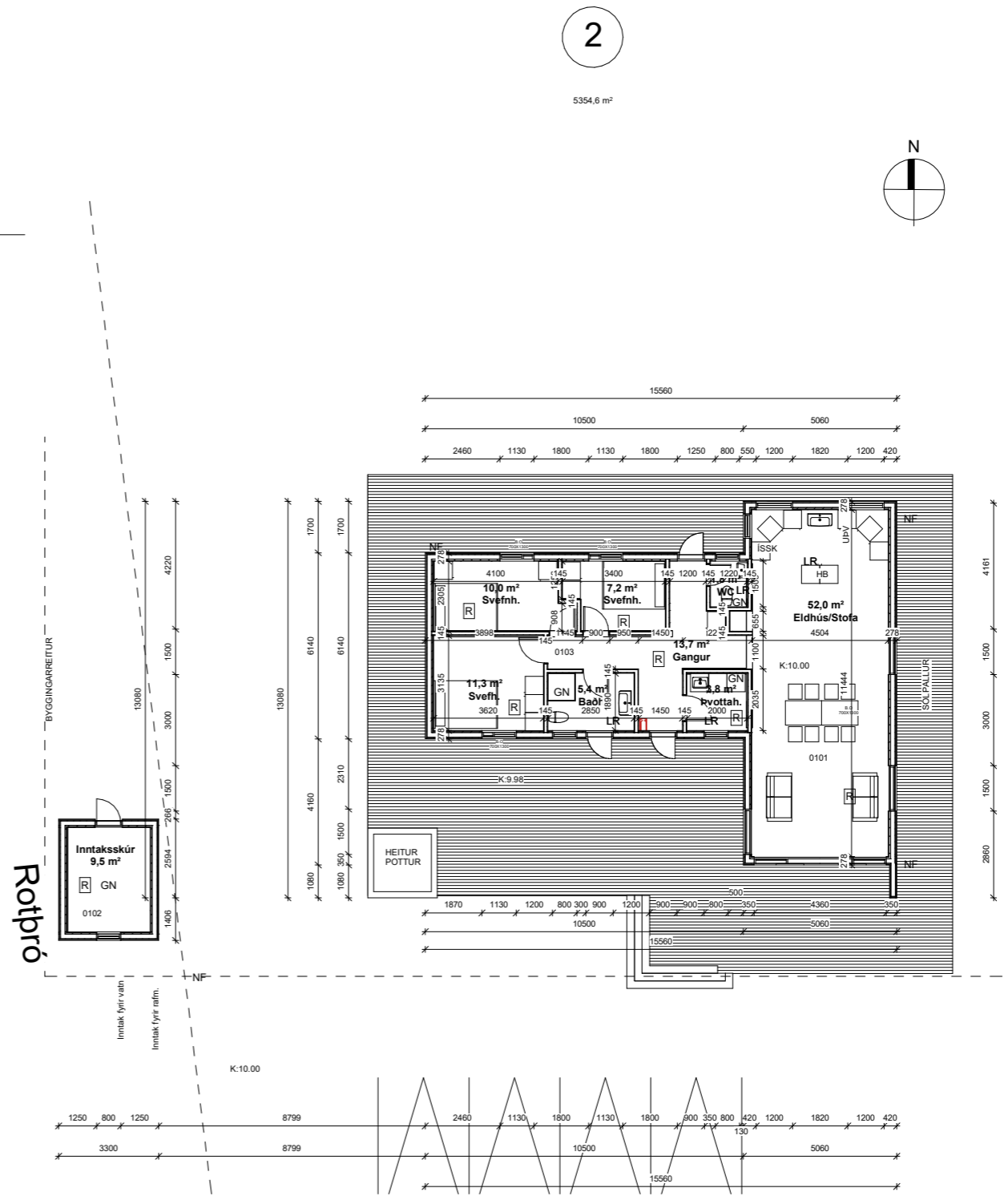
4 NORÐUR  
1 : 100



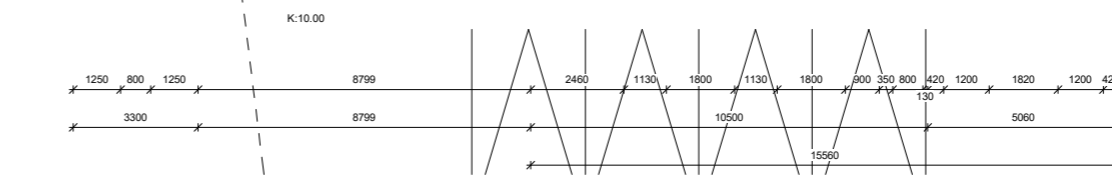
5 VESTUR  
1 : 100



6 ÞVERSNIÐ  
1 : 100



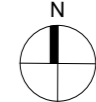
Rotþró



7 LANGSNIÐ  
1 : 100

2

5354,6 m²



Upprunalegur hönnuður:

- B.O Björgunarop
- GN Gólfniðurfall
- R Reykskyrjar
- LR Loftþræsing
- NF Niðurfallsrör
- Handslökkvitæki
- SV Skolvaskur
- ÞV Þvottavél
- ÞU Þurrkari
- UPV Uppþvottavél
- BO Bakaröfn
- ÖO Örbýgjuöfn
- HB Helluborð
- ISSK Isskápur
- K:0,00 Hæð í metrum yfir sjávarmáli
- GL Gat í lofti (niðurfellanlegur stigi)

Útg. Tíu - Dags. Teikn. Skýring / Breyting. Samp. vk. Dags.  
\*Tilvisun: ÚTR: útgáfa innvi rými, ÚSV: útgáfa samþ. verkkaupa, ÚTF: útgáfa til  
færniástands.  
ÚTB: útgáfa byggingarmetnað, ÚTV: útgáfa verkaleikvang.

**MARKÚS ÁRNASON**  
VERKMAÐUR / SIGGANDI  
**SUMARHÚS**  
TEGLAND VERKS

**Þórðarbraut 2**  
GATASÆTUNING  
LANDNÚMÉR: L227316  
STADGR.: 8721-1-87200020  
MHL: 01  
ÚTLIT, SNID OG GRUNNMÝND MKV.: 1 : 100  
BLADSTÆRD: A1  
ÚTGÁFA DAGS: 03.08.2021  
STOFN DAGS: 03.08.2021  
TEIKNAD: Ingvar Jónsson  
YFIRFARID: MBÁ

**22-15 - 07 - - A - - A-02 -**

Ingvar Jónsson  
Sími: 846-7571  
ingvar@arkitek.is  
Kt: 041180-3909

