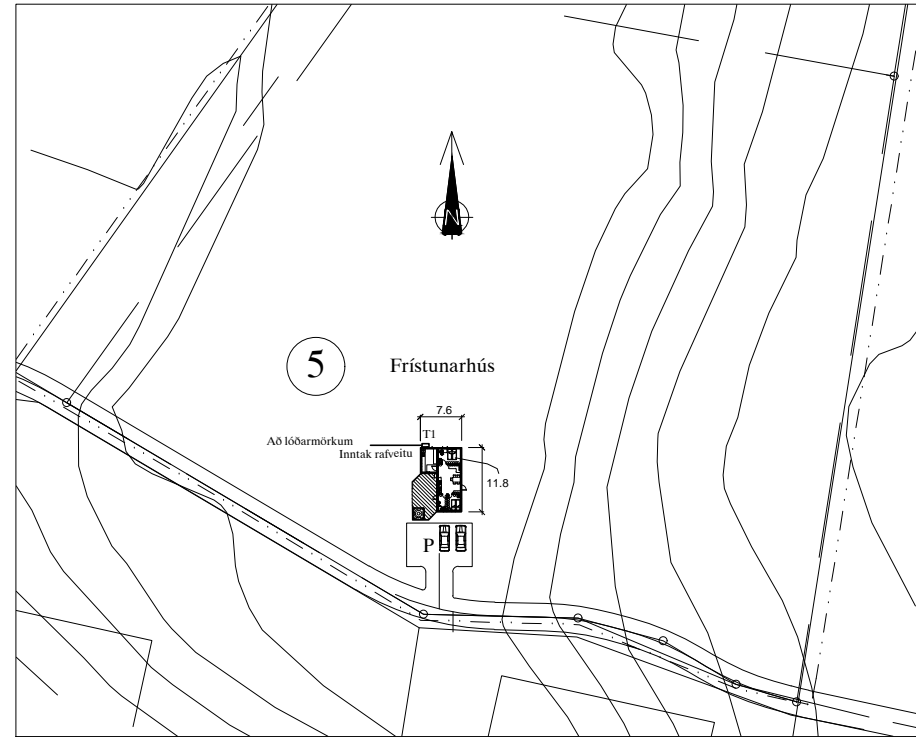
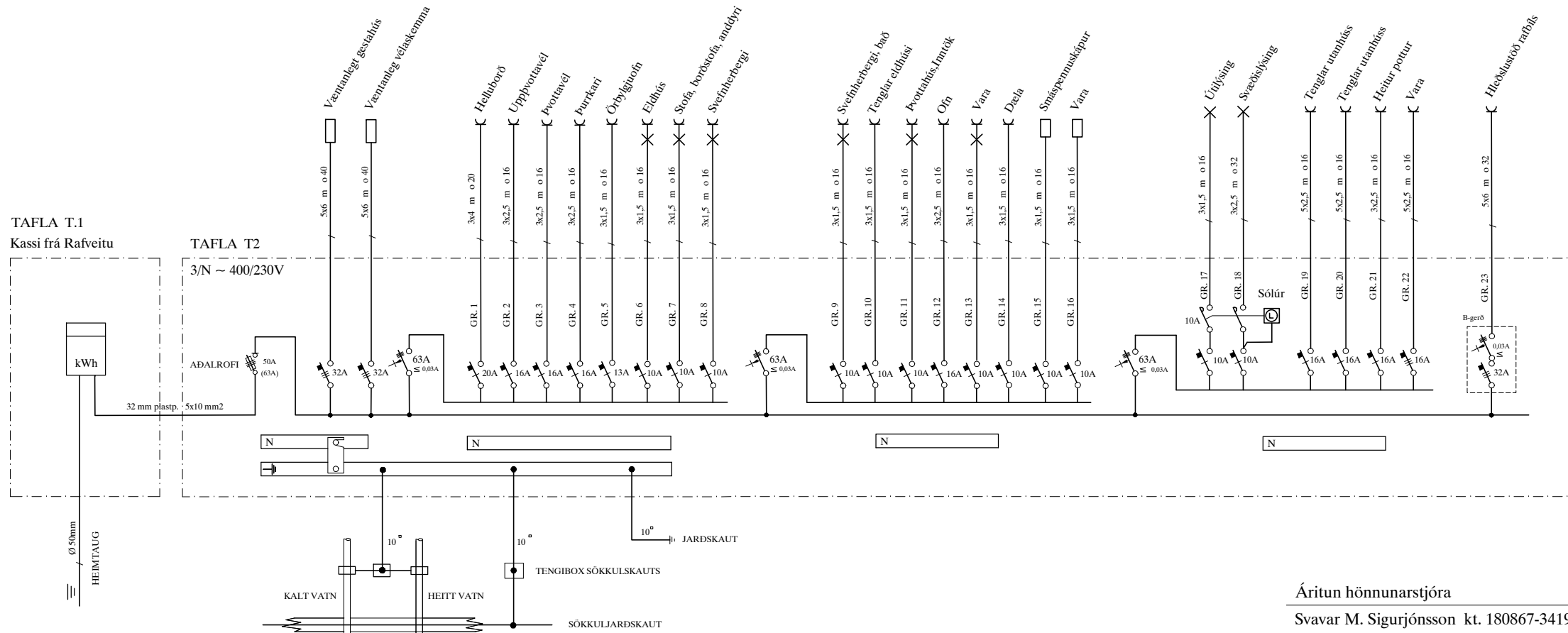


SNIÐ Í INNTAK M. 1:100



AFSTÖÐUMYND M. 1:1000



BRUNAPÉTTINGAR

Þar sem lagnir fara í gegnum göt á milli brunahólfa skal þetta með sérstökum brunapétiefnum á viðurkenndan hátt. Péttiefni sem notuð verða skulu notuð í samræmi við leiðbeiningar framleiðenda eða seljenda efnanna og vera viðurkennd af Mannvirkjastofnun. Verkið skal unnið af vönum fagmönnum sem hafa hlotið viðurkenningu frá MVS.

Um eigið eftirlit eigenda og forráðamanna með brunavörnum í húsinu gildir reglugerð nr. 200/1994. Eftirlit skal vera í samræmi við ákvæði í 4. kafla í NFPA-850, 4.3.1 Greinagerð um brunavarnir aðaluppráttá samkvæmt lið a.

ALMENNAR SKÝRINGAR

Stuðst er við leiðbeiningar Mannvirkjastofnunar 4.5.3.-7.2.4. Raf- og fjarskiptalagnir. Hönnunarforsendur eru að lágmarki skv. nýjustu útgáfu af ÍST 150 og TS151 Inntakspírur raf- og fjarskiptalagna eru lagðar að lóðarmörkum Heimtaug verður 3x50A Öli mál eru í cm. Til spennujöfnunar skal járnalögn í grunni vandlega bundin saman þannig að hún myndi leiðandi samband. Þar sem lagnir fara á milli brunahólfa skal þetta með þar til gerðurm brunapétiefnum. Þar sem lagnir fara í gegnum gölf, loft og vegg skal einnig ganga fagmannlega frá brunapétiefnum raflagna. (sjá ISO6834)

SKÝRINGAR

LAGNIR ERU HULDAR 16mm PLASTPÍPUR OG TAUGAR 3x1,5 P TAUGAR FYRIR 16A TENGLA SÉU 3X2,5 HÆD Á ROFUM SÉ 105 sm. TENGLAR VID ROFA SÉU Í SÖMU HÆD OG ROFAR. HÆD Á TENGLUM SÉ 20sm. HÆD Á VEGGLJÓSUM YFIR VÖSKUM SÉ 200sm. MÁLSTRAUMUR ROFA SÉ 10A, EN TENGLA 16A. SJÓNVARP, TÖLVUTENGING DS = DYRASÍMI H=130sm

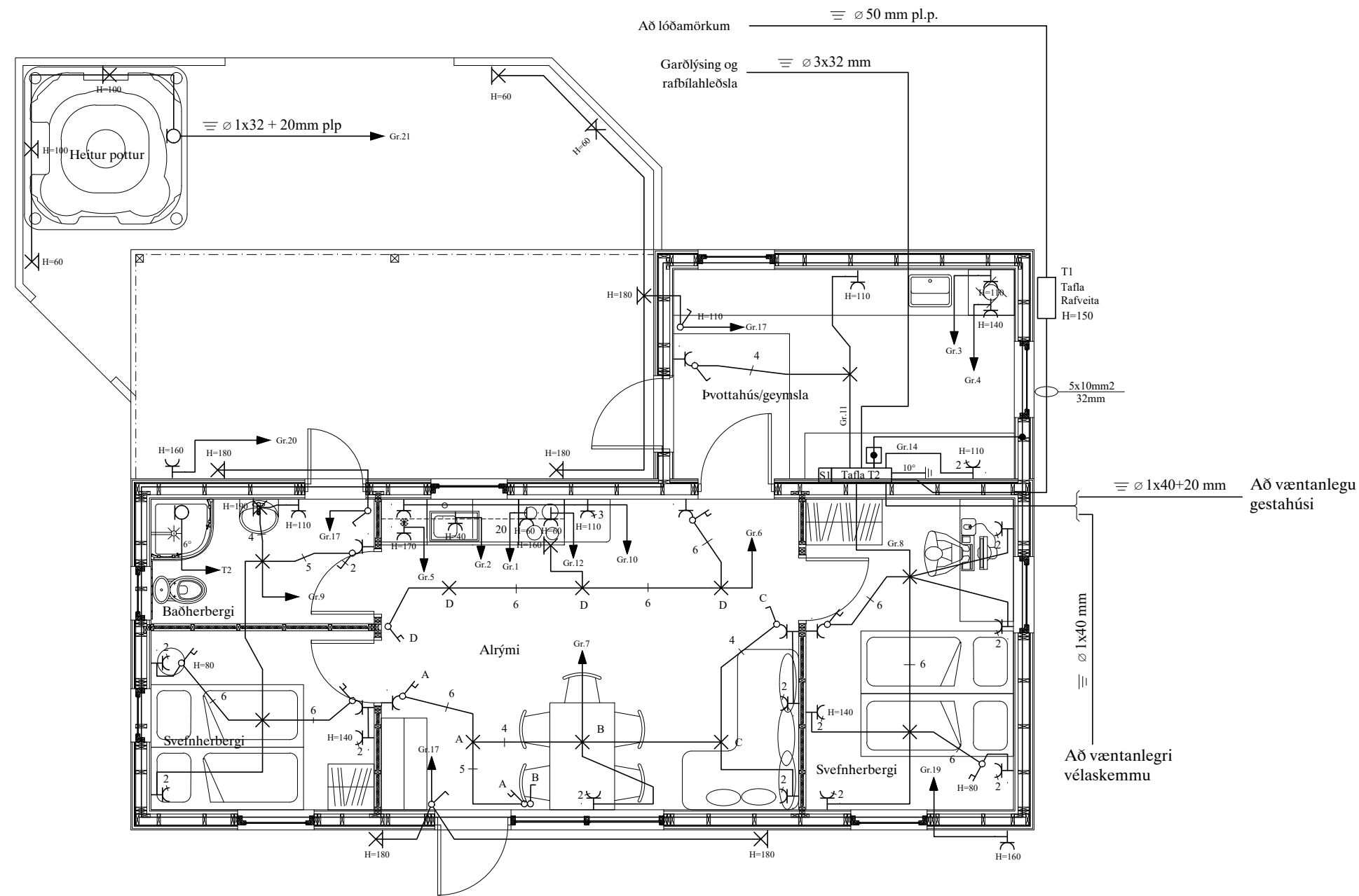
- [R] REYKSKYNJARI jóniskur
- [R] REYKSKYNJARI optiskur
- HREYFISKYNJARI ÞJÓFAVARNARKERFIS H=V/LOFT
- ⊙ = HITANEMAR F. GÓLFHITA H=150sm

NEMA ANNARS SÉ GETTID

A2

Áritun hönnunarstjóra
Svarar M. Sigurjónsson kt. 180867-3419

						BIRKIBERG LÓÐ NR. 5 SUMARHÚS		MKV. 1:100 - 1:500	
						LANDNÚMER L-234553		TEIKNR. 1	
						AFSTAÐA, SNIÐ OG EINLÍNUMYNDIR		SIDASTA TNR.	
A	23-08-29	HEIMTAUGAR-OG FULLNADARTEIKNING	B.P.T.	T.S.	220146-2439	TERA S/F		TNR. 1 AF 3	
ÚTG.	DAGS.	TEIKN.	HANNAÐ	SAMPYKKT	KENNITALA	RAFMAGNSVERKFRÆÐISTOFA		ÚTG. A	
						TRAUSTI SVEINBJÖRNSSON		VERKNR. 22-039	
						RAFMAGNSIÐNFR.		SÍMI 8982523	



Skýringar á raftáknum

- ✕ = Loftdós
- ✕ = Veggdós
- ⌚ = Rofi
- ⌚ 2 = Tvöfaldur tengill
- ☐ = Dimmer
- ⌚ = Samrofi
- ⌚ = Krossrofi
- ⊙ = Þrjústirofi
- = Lögn að töflu
- ⌚ = Lögn upp
- ⌚ = Lögn niður
- ⌚ = Lögn upp og niður
- ⊞ = Innappborð öryggiskerfis
- ⌚ = Net (Cat-5)
- ⌚ DS = Dyrasími
- ☐ = Handboði
- ⊞ = Reykskynjari
- ⊞ = Reykskynjari með sírenu og blikkljósi
- ⌚ = Bjalla
- ⊞ = Dyrasími útistöð
- = Segullasing
- ⌚ = Þjófaskynjari
- ⊞ = Spennir fyrir 12 v halogen

BRUNAPÉTTINGAR

Þar sem lagdir fara í gegnum göt á milli brunahólfa skal þetta með sérstökum brunapéttingum á viðurkenndan hátt. Péttiefni sem notað verða skulu notað í samræmi við leiðbeiningar framleiðenda eða seljenda efnanna og vera viðurkennd af Mannvirkjastofnun. Verkið skal unnið af vönum fagmönnum sem hafa hlotið viðurkenningu frá MVS.

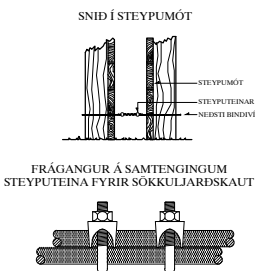
Um eigið eftirlit eigenda og forráðamanna með brunavörnum í húsinu gildir reglugerð nr. 200/1994. Eftirlit skal vera í samræmi við ákvæði í 4. kafla í NFPA-850. 4.3.1 Greinagerð um brunavarnir aðaluppdráttu samkvæmt lið a.

ALMENNAR SKÝRINGAR

Stuðst er við leiðbeiningar Mannvirkjastofnunar 4.5.3.-7.2.4. Raf- og fjarskiptalagnir. Hönnunarforsendur eru að lágmarki skv. nýjustu útgáfu af ÍST 150 og TS151. Inntakspírur raf- og fjarskiptalagna eru lagðar að lóðamörkum. Heimtaug verður 3x50A. Öll mál eru í cm. Tíi spennuöfnun skal járnalögn í grunni vandlega bundin saman þannig að hún myndi leiðandi samband. Þar sem lagnir fara á milli brunahólfa skal þetta með þar til gerðum brunapéttingum. Þar sem lagnir fara í gegnum gölf, loft og veggi skal einnig ganga fagmannlega frá brunapéttingum raflagna. (sjá ISO6834)

SKÝRINGAR

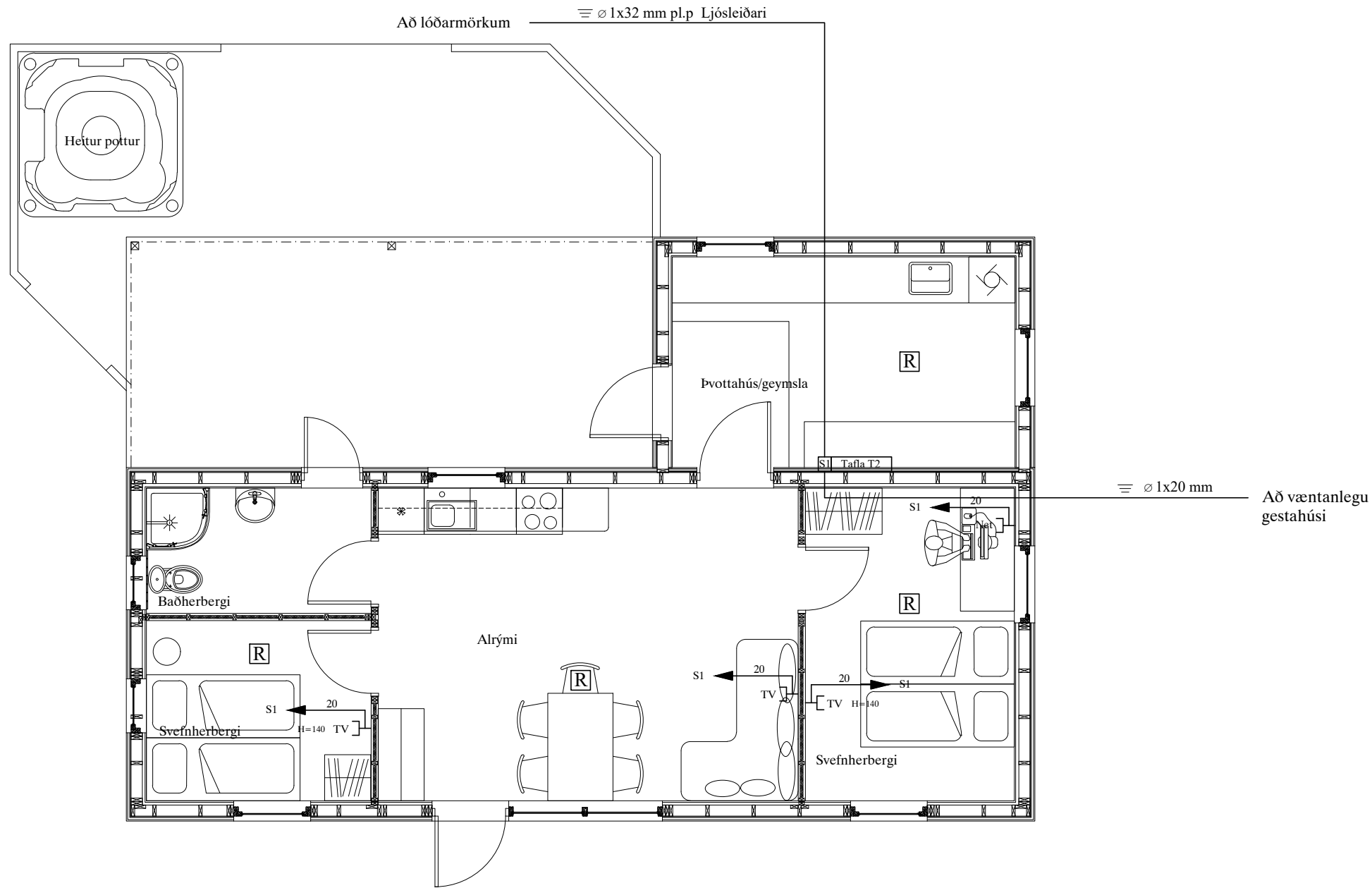
- LAGNIR ERU HULDAR 16mm PLASTPÍPUR OG TAUGAR 3x1,5²
 - TAUGAR FYRIR 16A TENGLA SÉU 3X2,5²
 - HÆD Á ROFUM SÉ 105 sm.
 - TENGLAR VIÐ ROFA SÉU Í SÖMU HÆD OG ROFAR.
 - HÆD Á TENGLUM SÉ 20sm.
 - HÆD Á VEGGLJÓSUM YFIR VÖSKUM SÉ 200sm.
 - MÁLSTRAUMUR ROFA SÉ 10A, EN TENGLA 16A.
 - SJÓNVARP, TÖLVUTENGING
 - DS = DYRASÍMI H=130sm
 - ⊞ REYKSKYNJARI jóniskur
 - ⊞ REYKSKYNJARI optiskur
 - ⌚ HREYFISKYNJARI ÞJÓFAVARNARKERFIS H=V/LOFT
 - ⊞ HITANEMAR F. GÖLFHITA H=150sm
- } NEMA ANNARS SÉ GETID



Áritun hönnunarstjóra
Svarar M. Sigurjónsson kt. 180867-3419

A2

						BIRKIBERG LÓÐ NR. 5 SUMARHÚS		MKV. 1:50	
						LANDNÚMER L-234553		TEIKNR. 2	
						RAFLÖGN		SÍÐASTA TNR.	
						TERA S/F		TNR. 2 AF 3	
						RAFMAGNSVERKFRÆÐISTOFA		ÚTG. A	
						TRAUSTI SVEINBJÖRNSSON		VERKNR. 22-039	
						RAFMAGNSIÐNFR.		SÍMI 8962523	
						KENNITALA		220146-2439	
						SAMPYKKT		TEIKN. HANNAÐ	
						B.P.T. T.S.		DAGS. 23-08-29	
						HEIMTAUGAR-OG FULLNADARTEIKNING		ÚTG. A	



Skýringar á raftáknum

- × = Loftdós
- ✕ = Veggdós
- ⌚ = Rofi
- ⌚² = Tvöfaldur tengill
- = Dimmer
- ⌚ = Samrofi
- ⌚ = Krossrofi
- ⊙ = Þrýstirofi
- = Lögn að töflu
- ↗ = Lögn upp
- ↘ = Lögn niður
- ↗↘ = Lögn upp og niður
- ⊞ = Hnappaborð öryggiskerfis
- = Net (Cat-5)
- = DS = Dyrasími
- ⊞ = Handboði
- ⊞ = Reykskynjari
- ⊞ = Reykskynjari með sírenu og blökkjósi
- ⊞ = Bjalla
- ⊞ = Dyrasími útistöð
- ⊞ = Segullæsing
- ⊞ = Þjófaskynjari
- ⊞ = Spennir fyrir 12 v halogen

BRUNAPÉTTINGAR

Þar sem lagnir fara í gegnum göt á milli brunahólfa skal þetta með sérstökum brunapétiefnum á viðurkenndan hátt. Þétiefni sem notuð verða skulu notuð í samræmi við leiðbeiningar framleiðenda eða seljenda efnanna og vera viðurkennd af Mannvirkjastofnun. Verkið skal unnið af vönum fagmönnum sem hafa hlotið viðurkenningu frá MVS.

Um eigið eftirlit eigenda og forráðamanna með brunavörnum í húsinu gildir reglugerð nr. 200/1994. Eftirlit skal vera í samræmi við ákvæði í 4. kafla í NFPA-850, 4.3.1 Greinagerð um brunavarnir aðaluppdráttu samkvæmt lið a.

ALMENNAR SKÝRINGAR

Stuð er við leiðbeiningar Mannvirkjastofnunar 4.5.3.-7.2.4. Raf- og fjarskiptalagnir. Hönnunarforsendur eru að lágmarki skv. nýjustu útgáfu af ÍST 150 og TS151. Inntakspípur raf- og fjarskiptalagna eru lagðar að lóðarmörkum. Heimtaug verður 3x50A. Öll mál eru í cm. Til spennujöfnunar skal járnalögn í grunni vandlega bundin saman þannig að hún myndi leiðandi samband. Þar sem lagnir fara á milli brunahólfa skal þetta með þar til gerðum brunapétiefnum. Þar sem lagnir fara í gegnum gölf, loft og veggi skal einnig ganga fagmannlega frá brunapétiefnum raflagna. (sjá ISO6834)

SKÝRINGAR

- LAGNIR ERU HULDAR 16mm PLASTPÍPUR OG TAUGAR 3x1,5^o
- TAUGAR FYRIR 16A TENGLA SÉU 3X2,5^o
- HÆÐ Á ROFUM SÉ 105 sm.
- TENGLAR VIÐ ROFA SÉU Í SÖMU HÆÐ OG ROFAR.
- HÆÐ Á TENGLUM SÉ 20sm.
- HÆÐ Á VEGGLJÓSUM YFIR VÖSKUM SÉ 200sm.
- MÁLSTRAUMUR ROFA SÉ 10A, EN TENGLA 16A.
- SJÓNVARP, TÖLVUTENGING
- DS = DYRASÍMI H=130sm
- ⊞ REYKSKYNNJARI jóniskur
- ⊞ REYKSKYNNJARI optiskur
- ⊞ HREYFISKYNNJARI ÞJÓFAVARNARKERFIS H=V/LOFT
- ⊞ = HITANEMAR F. GÓLFHITA H=150sm

Áritun hönnunarstjóra
Svavar M. Sigurjónsson kt. 180867-3419

A2

						BIRKIBERG LÓÐ NR. 5 SUMARHÚS		MKV. 1:50	
						LANDNÚMÉR L-234553		TEIKNR. 3	
						SMÁSPENNULÖGN		SIDASTA TNR.	
A	23-08-29	HEIMTAUGAR-OG FULLNADARTEIKNING	B.P.T.	T.S.	220146-2439	TERA s/f		TNR. 3 AF 3	
ÚTG.	DAGS.	TEIKN.	HANNAÐ	SAMPYKKT	KENNITALA	RAFMAGNVERKFRÆÐISTOFA		ÚTG. A	
						TRAUSTI SVEINBJÖRNSSON		VERKNR. 22-039	
						RAFMAGNSDIENFR.		SÍMI 8982523	