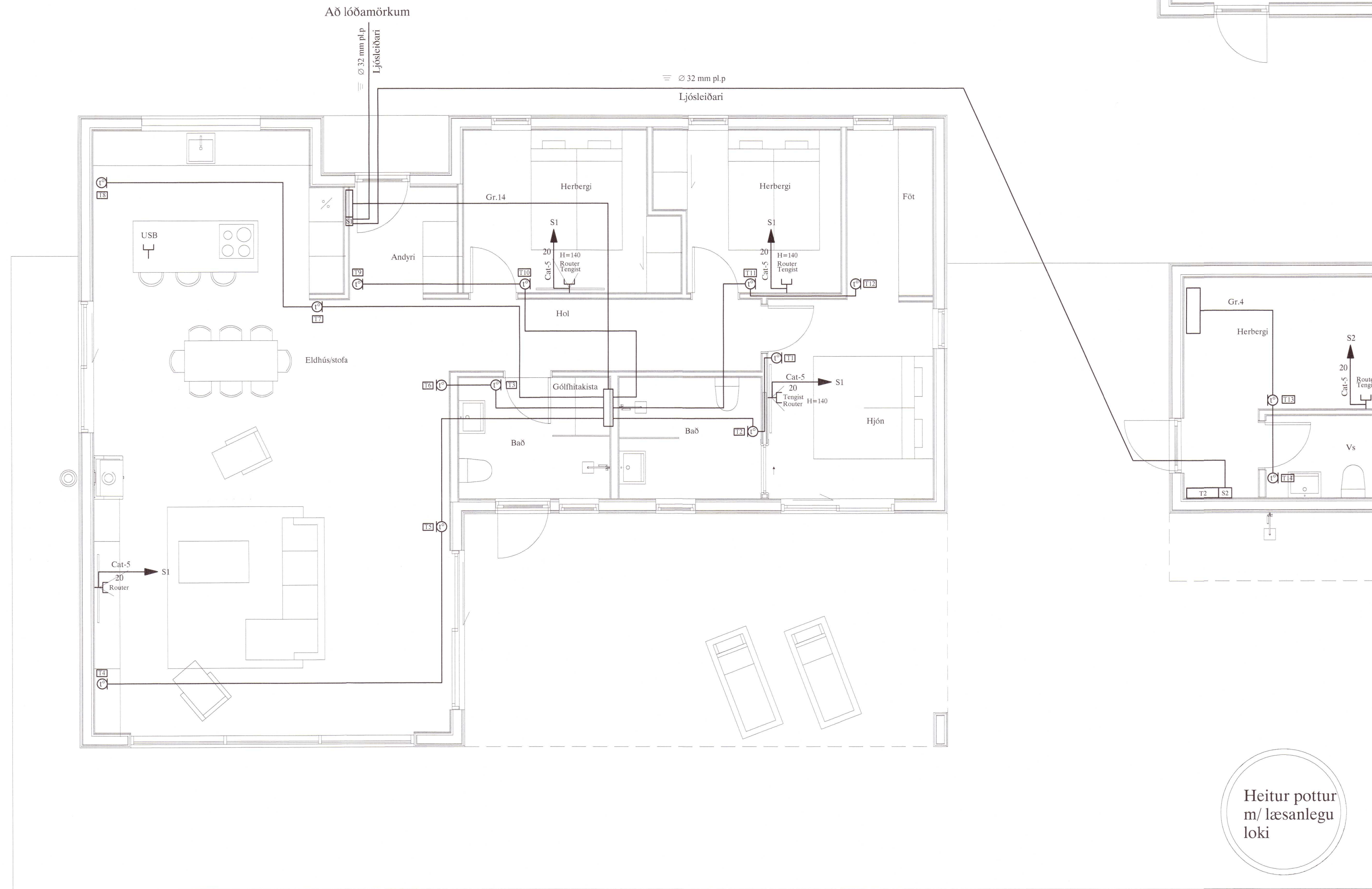
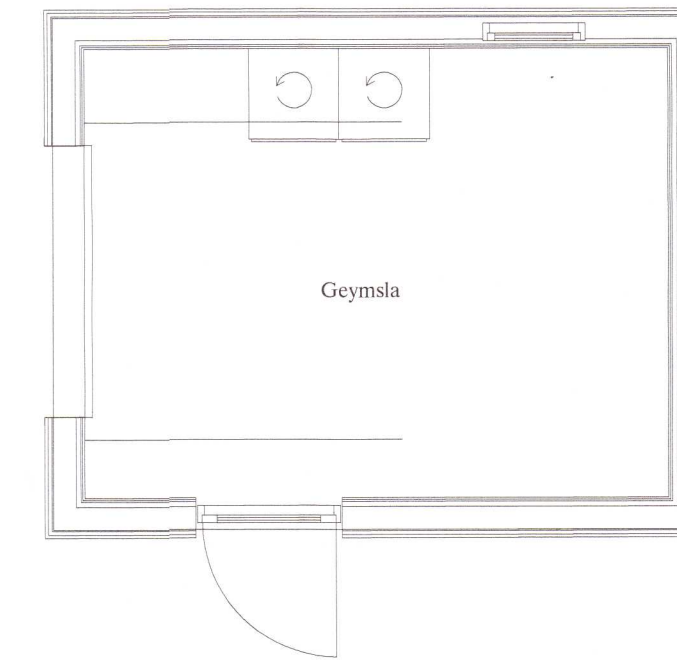
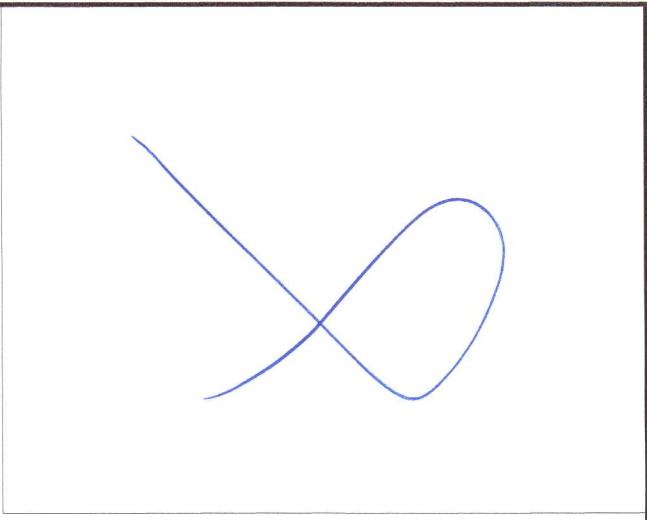


Þessi skúr fer ekki inn til Byggingafulfrú. Þau ætla að bæta honum við seinna.



### Skýringar á raftáknum

- ✕ = Lofúðs
- ✗ = Veggúðs
- ⌋ = Refi
- ⌋ 2 = Tvöfaldir tengill
- ⌋ = Dimmer
- ⌋ = Samrofi
- ⌋ = Krossrofi
- ⊙ = Þýstirofi
- = Lagn að stöðu
- ↗ = Lagn upp
- ↘ = Lagn niður
- ↗↘ = Lagn upp og niður
- ⊞ = Hnappabærð byggingskerfis
- ⌋ = Router/ethernet (Cat-5)
- ⌋ DS = Dyrasími
- ⌋ = Handboði
- ⌋ R = Reykskynjari
- ⌋ R = Reykskynjari með stíru og blökkjöfi
- ⌋ = Bjalla
- ⊙ = Dyrasími útið
- ⌋ = Segullesing
- ⌋ = Þjófaskynjari
- ⊙ = Spennir fyrir 12 v halogen

### BRUNAPÉTTINGAR

Þar sem lagnir fara í gegnum gól á milli brunahólfa skal þetta með sérstökum brunapéttingum á viðurkenndan hátt. Þéttingar sem notað verða skulu notað í samræmi við leiðbeiningar framleiðenda eða seljenda efnaða og vera viðurkennd af Mannvirkjastofnun. Verkið skal unnið af vönum fagnmönnum sem hafa hlotið viðurkenningu frá MVS.

Um eigið eftirlit eigenda og forráðamanna með brunavörnum í húsinu gildir reglugerð nr. 200/1994. Eftirlit skal vera í samræmi við ákvæði í 4. kafla í NFPA-550, 4.3.1 Greinagerð um brunavarnir aðalupplýrta samkvæmt lið a.

### ALMENNAR SKÝRINGAR

Rafmagnsdósir sem eiga að koma á báðar hlíðar steinstepts veggjar, skal hlíðra að lágmarki þykkt veggjarins (200mm). Öll mál eru í cm.  
 Stuðst er við leiðbeiningar Mannvirkjastofnunar 4.5.3-7.2.4, Raf- og fjarskiptalagnir.  
 Hönnunarforsendur eru að lágmarki skv. nýjustu útgáfu af IST 150 og TS151  
 Inntakspjúr raf- og fjarskiptalagna eru lagðar að lóðamörkum  
 Heintagang verður 3x50A  
 Til spennujöfnunar skal járnalagn í grunni vandlega bundin saman þannig að hún myndi leiðandi samband.  
 Þar sem lagnir fara á milli brunahólfa skal þetta með þar til gerðum brunapéttingum.  
 Þar sem lagnir fara í gegnum gól, loft og veggi skal einnig ganga fagnmlega frá brunapéttingum raflagna. (sjá ISO834)

### SKÝRINGAR

LAGNIR ERU HULDAR 16mm PLASTPÍPUR OG TAUGAR 3x1,5.  
 TAUGAR FYRIR 16A TENGLA SÉU 3X2,5.  
 HÆÐ Á ROFUM SÉ 105 sm.  
 TENGLAR VIÐ ROFA SÉU Í SÖMU HÆÐ OG ROFAR.  
 HÆÐ Á TENGLUM SÉ 20sm.  
 HÆÐ Á VEGGLJÓSUM YFIR VÖSKUM SÉ 200sm.  
 MÁLSTRÁUMUR ROFA SÉ 10A, EN TENGLA 16A.  
 L = SJÓNVARP, F = BÆJARSÍMI  
 DS = DYRASÍMI H=130sm  
 R = REYKSKYNJARI jóniskur  
 R = REYKSKYNJARI optiskur  
 H = HREYFISKYNJARI ÞJÓFAVARNARKERFIS H=V/LOFT  
 H = HITANEMAR F. GÖLFHITA H=150sm

Heitur pottur m/ læsanlegu loki

Áritun samræmingahönnuðar *Jóhanna Ragnars*  
 Lárus Ragnarsson kt. 220160-3439

20210817

HEIMTAUGAR-OG FULLNADARTEIKNING		B.Þ.T.	T.S.	220146-2439	HLÍÐARHÓLSBRAUT 9 GRÍMSNESI LANDNÚMER 230674 SMÁSPENNULÖGN	MEV. 1:50 TEIKN.NR. 3 SÍÐASTA TNR.
ÚTG.	DAGS.	TEIKN.	HANNAÐ	SAMÞYKKT	KENNITALA	TNR. 3 AF 3 GEYMSLUNR. 21-021