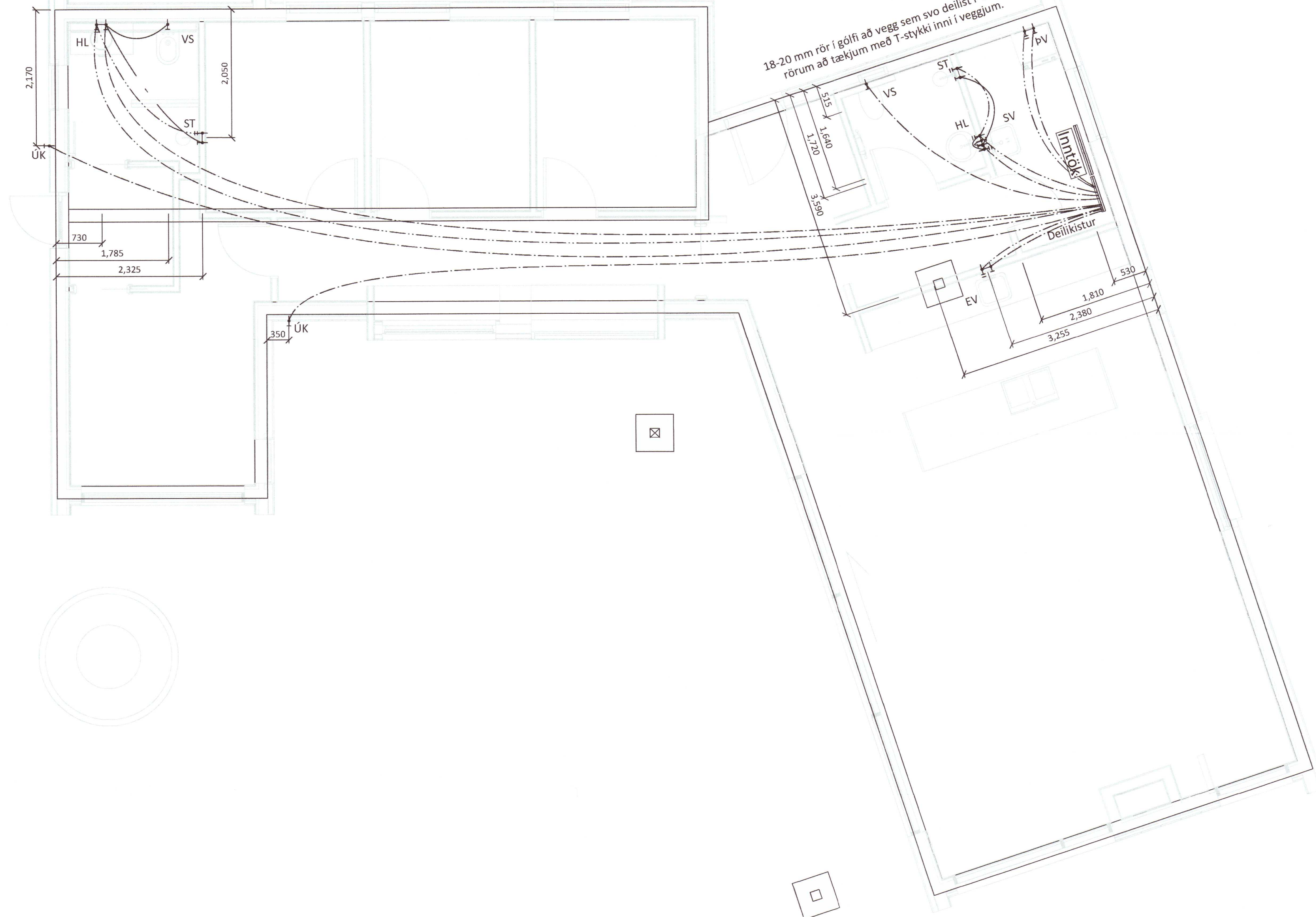


18-20 mm rör í gólfi að vegg sem svo deilist í 16 mm rörum að tækjum með T-stykki inni í veggjum.

18-20 mm rör í gólfi að vegg sem svo deilist í 16 mm rörum að tækjum með T-stykki inni í veggjum.



Skýringar:

Allar lagnir séu í samræmi við gildandi reglugerðir og IST 67.

Allar leiðslur þrýstiprófaðar með 6 bar.

Lagnir fyrir heitt vatn eru steyptar í plötu undir járngrind en lagnir fyrir kalt vatn eru lagðar í sandlag undir einangrun.

Málsetningar miðast við útbrún sökkla nema annað komi fram.

Lagnaefni:

PE-X rör í rör innsteypt, stærð Ø15mm, 18mm að sturtum og baði. Ómálsettar pípur eru Ø15mm. Fæðurör frá inntökum að deilikistum eru 25mm PE-X með súrefniskápu eða sambærilegt.

- HL: Handlaug
- SV : Skolvaskur
- EV: Eldhúsvaskur
- BK: Baðkar
- VS: Vatnssalerni
- ST: Sturta
- ÚK: Útikrani
- PV: Þvottavél

Kalt vatn : _____
 Heitt vatn: _____

20220062

Öll mál eru í millimetrum, nema annað sé tekið fram.

BR.	Breyting	Dags.	Samb.
-----	----------	-------	-------

VERKHETTI:	Hlíðarhólsbraut 18 805 Selfoss	TEKNI-NÚMÉR:	530
------------	-----------------------------------	--------------	-----

VERKHLUTI:	Lagnir Neysluvatnslagnir	ÚTGÁFA:	L1
------------	-----------------------------	---------	----

Teiknað:	Þórunn Sigþórsdóttir kt. 060874-3959	Blaðstærð:	A-2
----------	--------------------------------------	------------	-----

Hönnuður:	Leifur Örn Ljefsson kt. 150982-4139	Sambýkt:	_____	Dagsetning:	21.12.21
-----------	-------------------------------------	----------	-------	-------------	----------

Yfirfarið af hönnunarstjóra:	Svava Björk Jónsdóttir kt. 281278-2239	Sambýkt:	_____	Frumútgáfa:	21.12.21
------------------------------	--	----------	-------	-------------	----------

LARSEN HÖNNUN OG RAÐGJÖF	Bent Larsen Fróðason Byggingafræðingur B.Sc Sími 844-7699 tölvupóstur: bent@larsenhr.is	VERKNR:	21-219
		MKV:	1:50