

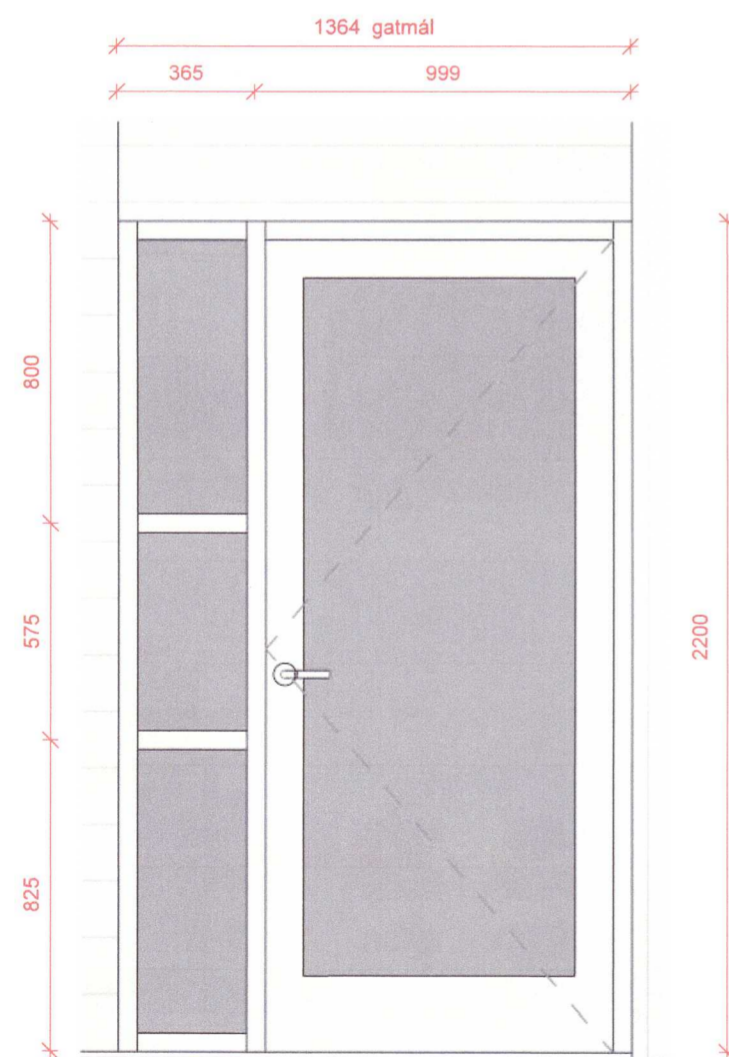
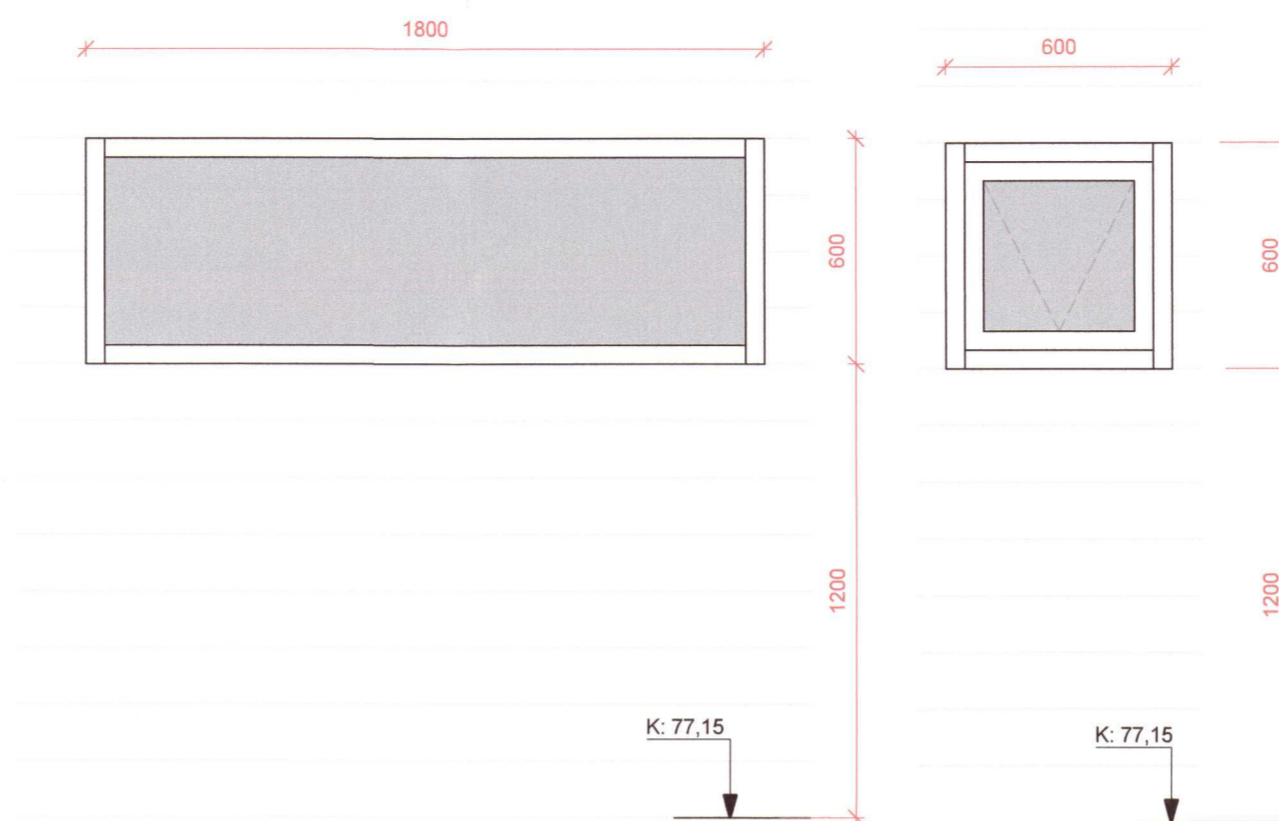
7 G7 2 stk
1 : 20

8 G8 3 stk
1 : 20

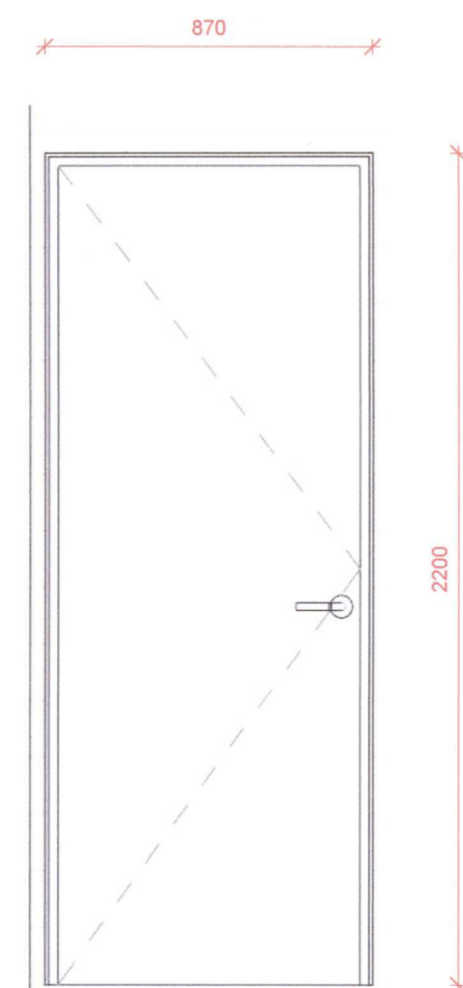
9 G9 1 stk
1 : 20

10 G10 1 stk
1 : 20

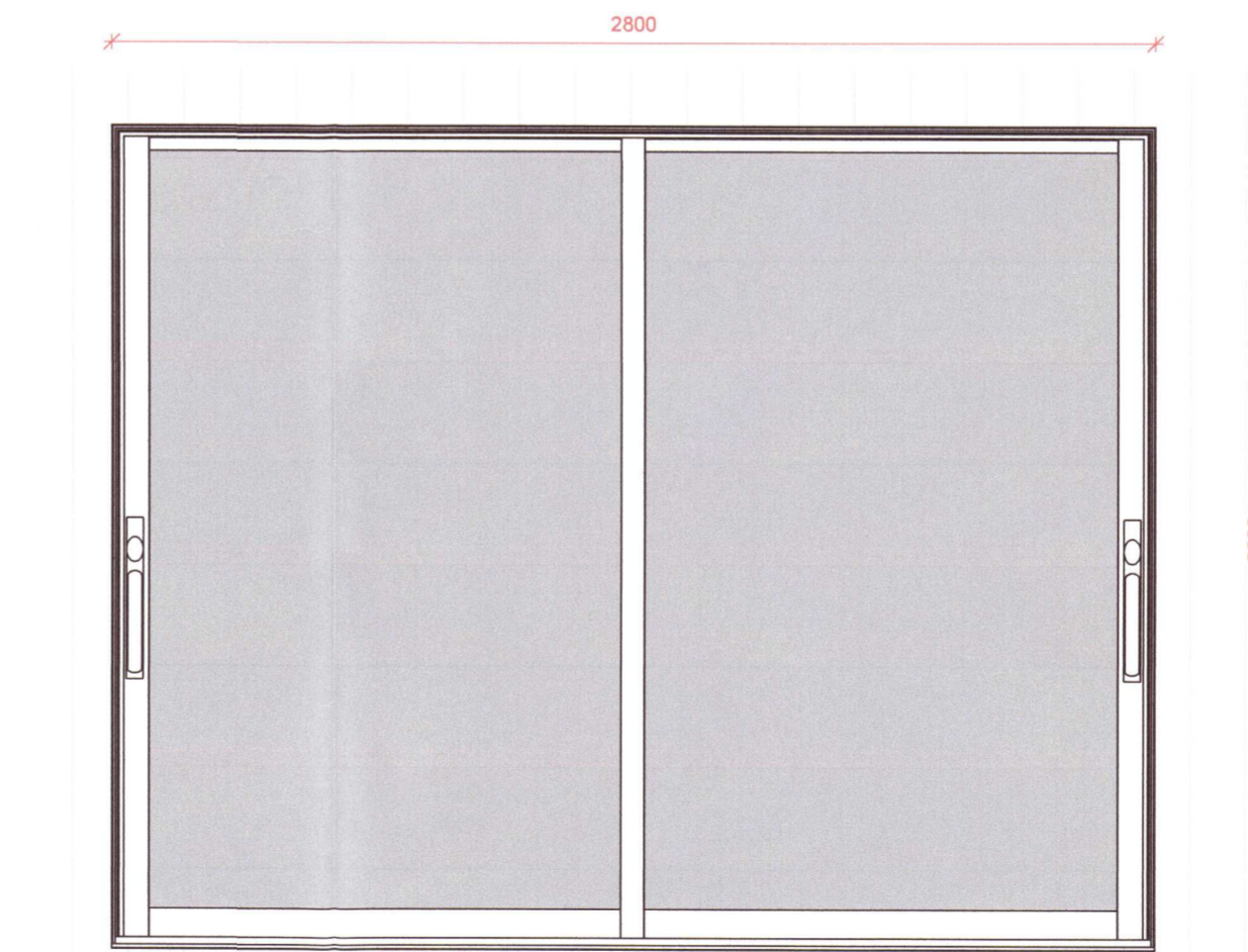
5 G11 3 stk
1 : 20



11 H1 1 stk
1 : 20



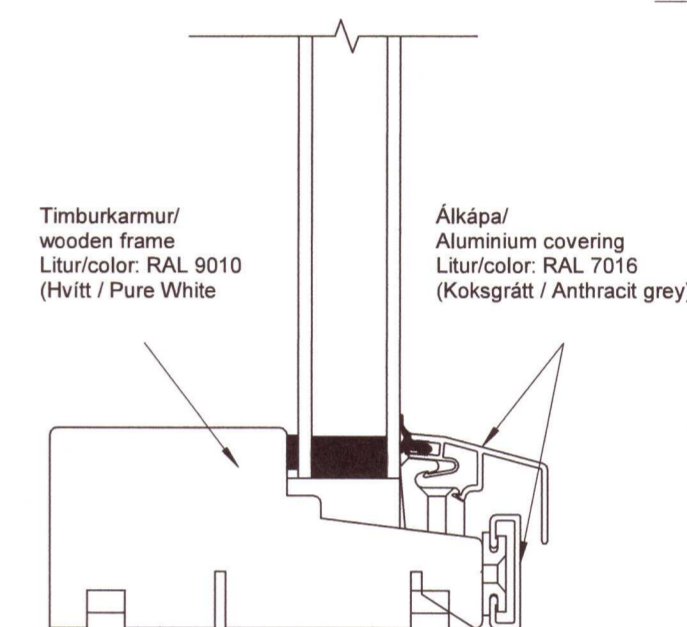
12 H2 1 stk
1 : 20



13 H3 1 stk
1 : 20

Rammar í rennihurðum eru úr áli/
frames in sliding door aluminium
Litur/color: RAL 7016

ÖLL MÁL OG AÐSTÆÐUR ATHUGIST Á STAÐNUM
 AÐUR EN SMÍÐI HEFST.
 ÓHEIMILT ER AÐ MÆLA UPP AF TEIKNINGUM.
 ASK ARKITEKTUM SKAL TILKYNNT UM
 ÓSAMRÆMI OG VAFAATRIÐI ER UPP KUNNA AÐ
 KOMA.



Litir gilda einnig fyrir opnanleg fög og
 ál/tréhurðaramma

20213178

ÚTGÁFA	TEIKNAD	YFIRFARIÐ	DAGS
--------	---------	-----------	------

ASK ARKITEKTAR EHF
 GEIRSGÖTU 9
 101 REYKJAVÍK
 Sími 515 0300
 www.ask.is

ÁRITUN AÐALHÖNNUÐAR
Helgi Már Halldórsson
 Helgi Már Halldórsson Arkitekt F.A.Í. kt. 301258-7049
 helgimar@ask.is

ASK
 ARKITEKTAR

VERKEFNI Frístundahús	MKV. Í A1 As indicated
TEGUND TEIKNINGAR VERKEIKNING	HANNAÐ HMH
HEITI TEIKNINGAR Gluggar og úthurðir	TEIKNAD HMH
	YFIRF. HMH
	DAGS. 22.10.2021
VERK NR. -	ÚTGÁFA
AUKENNIN - NÚMÉR TEIKNINGAR 31-02	

Öll uppgefin mál á teikningunni eru smíðamál