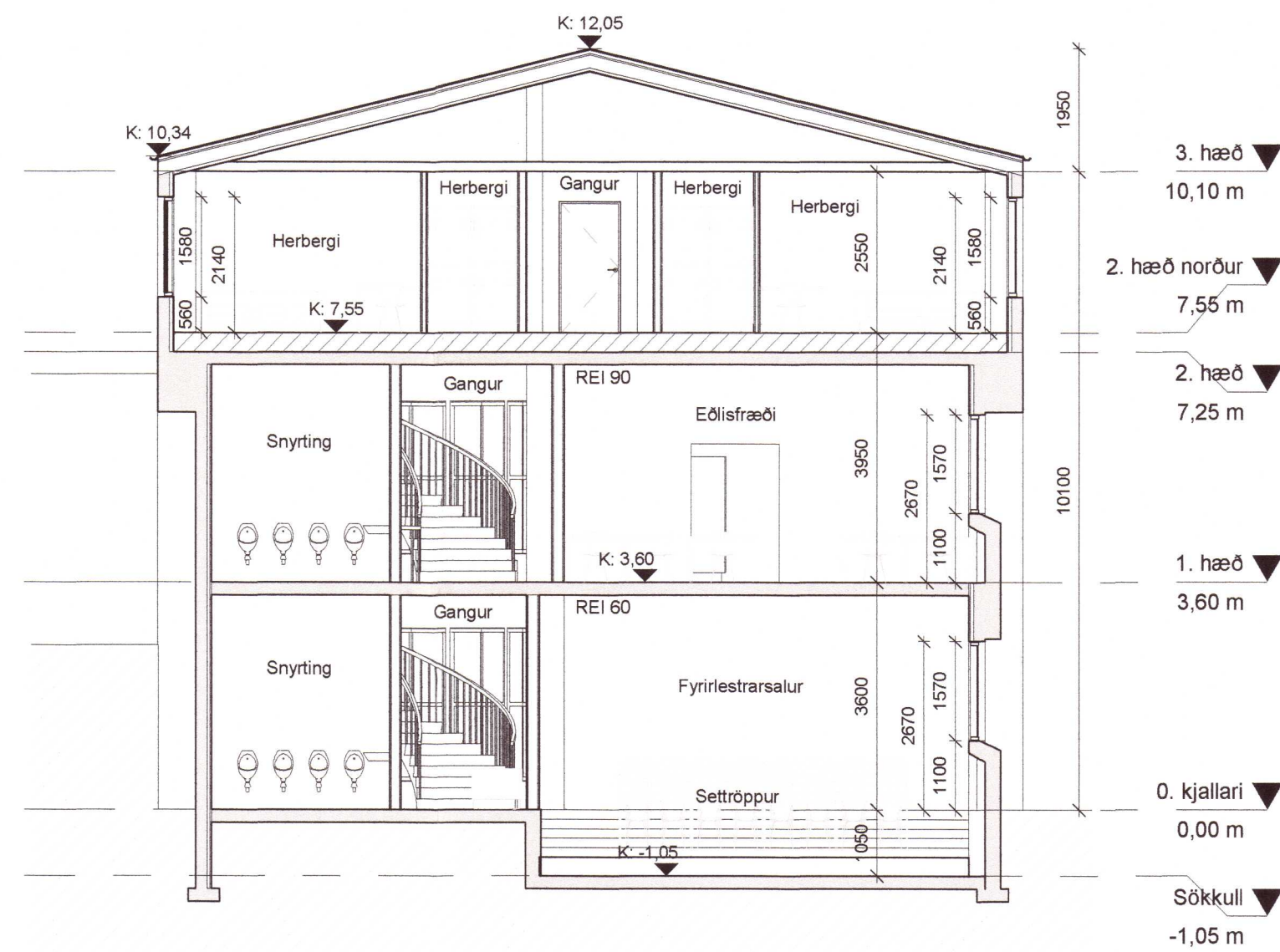
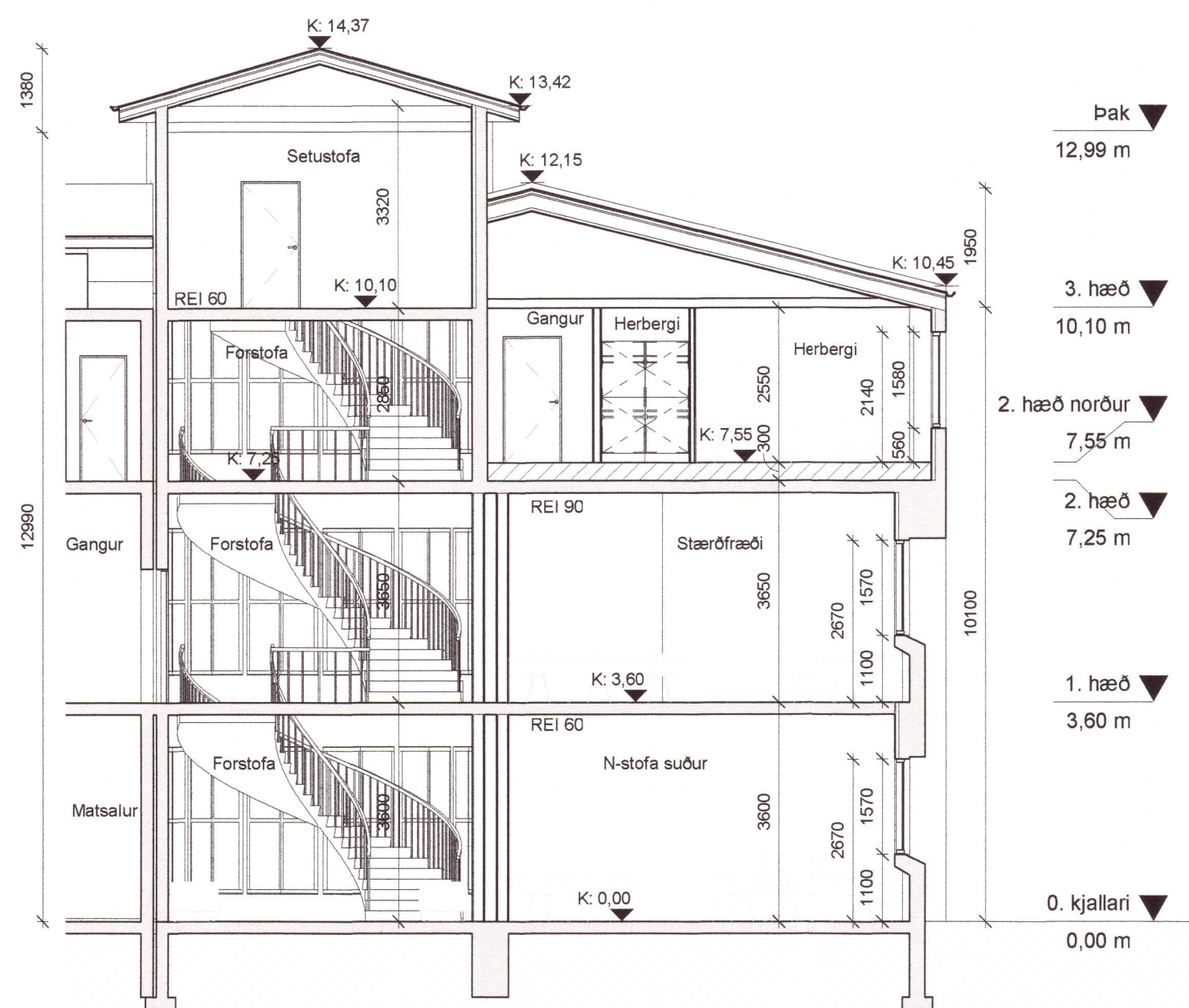


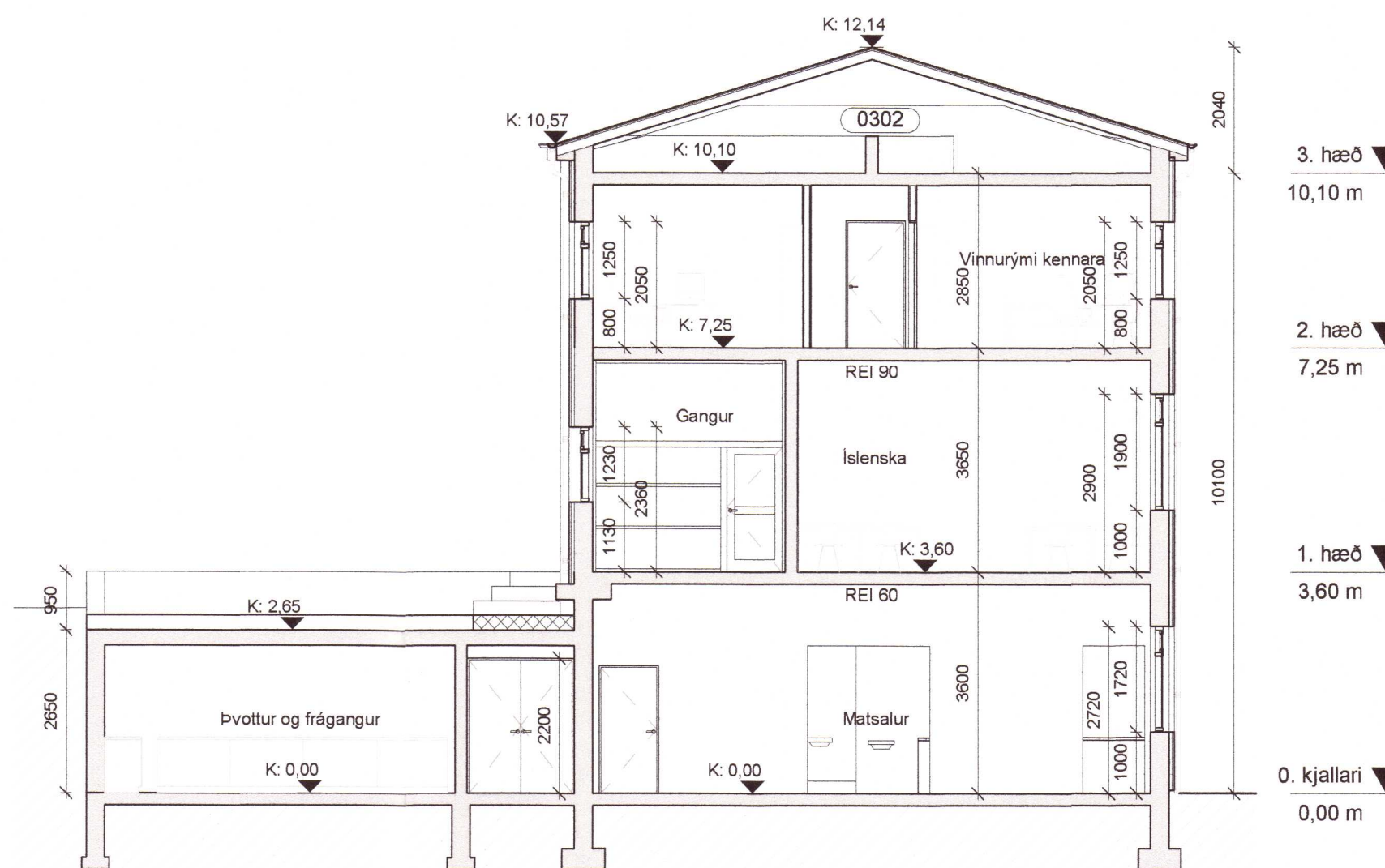
1 Snið 1
1 : 100



2 Snið 2
1 : 100



3 Snið 3
1 : 100



4 Snið 4
1 : 100

MSL
 Kt. 090954-2459

Yfirfarlað af brunahönnuðil Verkis

B 30.11.2021 Uppfærsla aðaluppdráttar - fellistigi og þrep frá 3. hæð, 80 fjari. 1.h og 2.h EMS
 A 28.10.2021 Uppfærsla aðaluppdráttar skýring telknað

Telknað eftir teikningum Húsameistara Ríkisins, Teiknistofunnar hf, Óla Jóhanns Ásmundssonar arkitekt og fl. auk mælinga og athugunum á staðnum.

ARKÍŚ arkitektar
 Kleppsvægi 152 104 Reykjavík
 kt 531107-0550 S: 511 2060
 www.arkis.is arkis@ark.is

Menntaskólinn að Laugarvatni

Verkhelti: MSL
 Sveitarfélag: Bláskógabyggð
 Staðgreinir: 8721-3-37010011
 Landnúmer: L227723
 Verknúmer: 20-018

Arkitekt:
 ○ Aðalsteinn Snorrason arkitekt faí kt.161161-2769
 ○ Arnar Páfr. Jónsson arkitekt faí kt.010174-4819
 ○ Birgji Teitsson arkitekt faí kt.020460-4589
 ○ Björn Guðbrandsson arkitekt faí kt.170174-3059
 ○ Egill Guðmundsson arkitekt faí kt.270152-6869
 ○ Svava Björk Bragadóttir byggingart. bfi kt.201076-4719
 ● Viggó Magnússon byggingart. bfi kt.140871-5919
 ○ Þorvaldur L. Björgvinsson byggingart. bfi kt.250572-3529

● Hönnunarsjóri: *Uggj. Ólafsson*
 Hannað / telknað: JBS, GJ, SRS Mælikvæði: 1 : 100
 Yfirfarlað / samþykkt: LR / VM Dagsetning: 01.03.2021

AÐALUPPDRAÐETIR
 20220357 (99)1.06 B
 telkning breyting
SNIEÐ