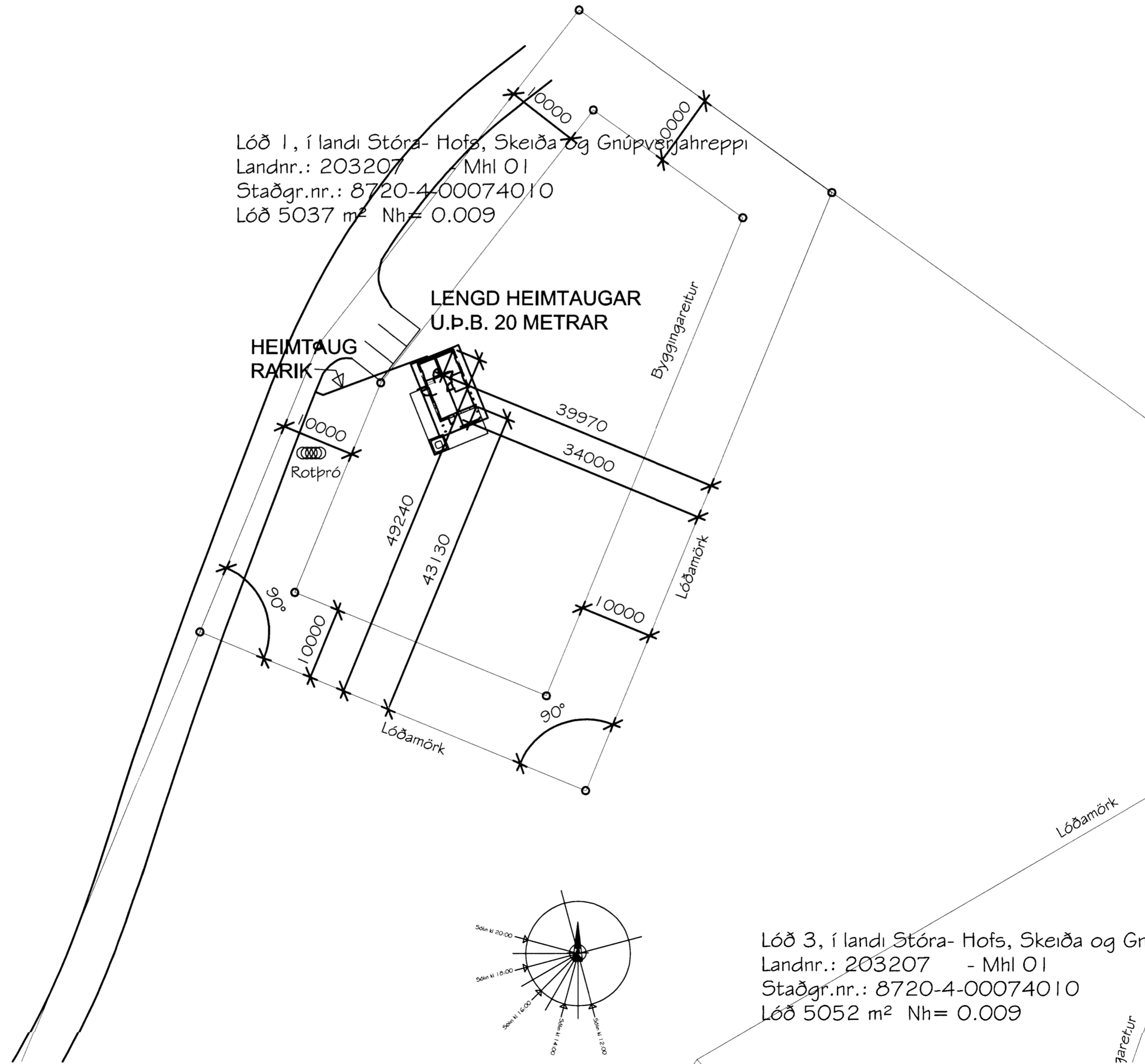


1 2 3 4 5 6 7 8

A
B
C
D
E
F
G
H

A
B
C
D
E
F
G
H

Lóð 1, í landi Stóra- Hofa, Skeiða og Gnúpverjahreppi
Landnr.: 203207 - Mhl 01
Staðgr.nr.: 8720-4-00074010
Lóð 5037 m² Nh= 0.009



Lóð 3, í landi Stóra- Hofa, Skeiða og Gnúpverjahreppi
Landnr.: 203207 - Mhl 01
Staðgr.nr.: 8720-4-00074010
Lóð 5052 m² Nh= 0.009

BYGGINGAFULLTRÚI

Aðalhönnuður Magnús H Ólafsson arkitekti
Kennitala: 150550 4759

Br.	Dags.	Breyting	Br.	Sp.

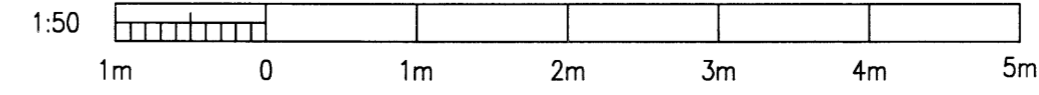
Lóð 1, Stórahofi, Skeiða og Gnúpverjahreppi. Land nr. 203207

RAFLAGNIR
AFSTÖÐUMYND



LJÓSTÆKNI ehf. RAFLAGNATEIKNINGAR
Magnús Siguroddsson rafmagnstæknifr.
Lögjildur raflagnahönnuður, Sóltúni 28,
105 Reykjavík. Kt. 011241 7519,
Tp: mgs@ljostækni.is Sími: 896 0559

Hannað: MS	Telknað: MS	Yfirfarið: MS
Samþykkt:	Kt.: 011241 7519	
Tölvuskrá: 2015\verkefni\BYKO rammahús\Stórahofi\lóð 1		
Mkv. 1:500	Bláðestarð: A2	
Dags. 28.4.2015	Nr: LT240415	1/3



5344