

22 JAN. 2014
 Byggingar
 Guðrún Þórunn

Undirstöður
 M 1:50

1 deili
 M 1:10

Skýringar:

Hönnunarforsendur:
 Snjór: Álagssvæði 1 Þakhalli 40°
 Sk = 2,10kN/m²
 Sk¹ = 0,67kN/m²
 Sk² = 2,02kN/m²

Snjóálag skv. 1991-1-3: 2003
 Ct taki mið af bráðnun vegna varmaflutnings út um gler.
 Sjá grein 5.2.(8) og ISO4355.

Vindálag:
 Vindálag er í samræmi við ÍST EN 1991-1-4:2005/NA:2010.
 Yfirborðflokkur II
 Grunnildi vindhraða (V_{ref,0}) er 36m/s.
 -Vindur q = 1,56kN/m²

Notálag:
 Álag er í samræmi við ÍST EN 1991-1-1:2002/NA:2010 og ÍST EN 1991-1-2:200/NA:2010.

Grundun:
 Undir sökkulvegg skal jarðvegsskipta, fylla með frostfríri grús og þjappa. Gæta skal þess sérstaklega að grafa ekki undan undirstöðum eldri húsa. Bora fyrir súlum niður á heillegan burðarhæfan botn, það er klöpp eða fast hraun.

Þjöppunin skal uppfylla eftirfarandi kröfur:
 (miðað við plötupróf): E2 = 100MPa
 E2/E1 ≤ 2,5

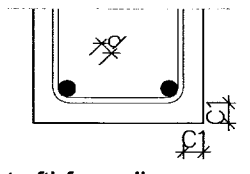
Til viðmiðunar:	Lagþykkt	Fj.yfirferða
Tæki:		
10tn vibravaltari	0,8m	6
5,0tn vibravaltari	0,4m	6
0,5tn víbraplata	0,3m	4
0,3tn víbraplata	0,3m	4
Hámarksálag á grunn	0,07MPa	

Steinsteypa:
 Steypa er C25/30 með a.m.k. 300kg sement í m³
 Loftinnihald steypu 6 - 8%
 V/S-tala (umhverfissflokkur 2b) < 0.55
 Sigmál steypu (S2) 50 - 90mm
 Mesta steinastærð 32mm
 Titra skal alla steypu.

Steypuhula á jánum:
 Gildin eiga við um venjulegar aðstæður, ef annað er ekki sýnt á teikningum. Þar sem tæringarhætta er mikil gilda aðrar reglur um steypuhulu járna.

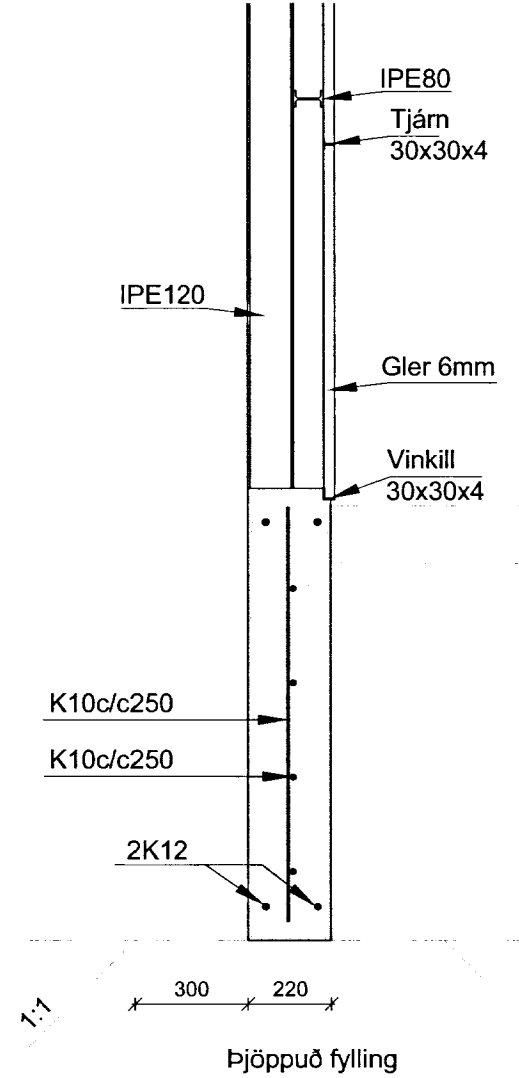
	Plötur	Veggir	Bitar	Súlur
Innanhúss	15	20	20	20
Utanhúss	25	25	25	25
Sökkklar	35	35	35	35
Steypað að jörð	50	50	50	50

Steypustyrkstál
 Stálgæði:
 K = Kambstál fyk = 500Mpa
 Beyging stáls
 d = Allir sverleikar
 Skeiting bendijárns er samkvæmt eftirfarandi:
 Þvermál stáls, (d í mm) 10 12 16
 Skeytilengd í mm 500 600 800
 Lárétt járn sem koma í horn eða þvervegg skal beygja skeytilengd.



Mesta álag á grunn 0.5MPa
 Mál eru í mm nema annars sé getið.

Stálvirki
 Stálgæði, suðuvinna og ryðvörn:
 Stál skal vera af gæðaflokki S235JRG2 skv. IST EN 10025+A nema annað sé tilgreint á teikningu. "Rustgrade B" samkvæmt DIN 55928 eða betra. Rafsuðuvinna skal uppfylla skilyrði í DS 316 (prEN 1011). Rafsuður skulu hafa minnst 3mm a-mál og vera í flokki C skv. ÍST EN 25817. Suðumenn skulu hafa gild réttindi frá löntæknistofnun Íslands og hafa hæfnispróf skv. Íst 287-1.



A Snið
 M 1:20

VERKFRÆÐISTOFA SUÐURLANDS EHF
 Austurvegur 1-5, 800 Selfoss, Sími: 412 6900, Fax: 482 3914, Netf: verkud@verkud.is

MELAR
 HRUNAMANNAHREPPUR
 GRÓÐURHÚS, VIÐBYGGING
 BURÐARVIRKI
 GRUNNMYND, SNIÐ, DEILI
 SKÝRINGAR

TEIKNINÚMÉR	BLAÐSTÆRÐ	HANNAÐ:	GH
13073	A2	TEIKNAD:	NJ
101		YFIRFARID:	GH
DAGS.	MÆLIKVARDI	ÚTGÁFA	
09.12.2013	1:50/1:20	A	

SAMPYKKT:

K:\2013\13073-Melara-teikningaskrá\Vinna\teikningar\13073-buv.dwg