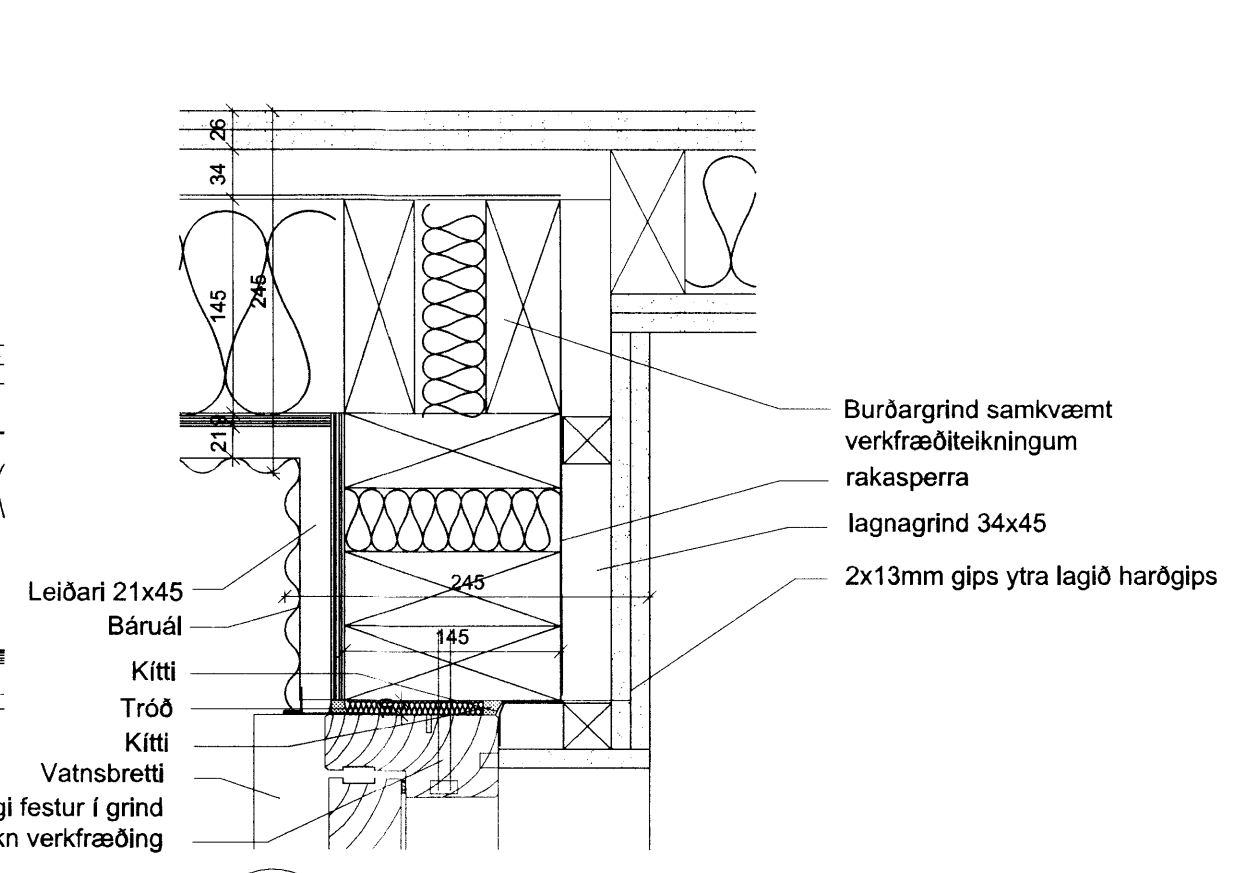
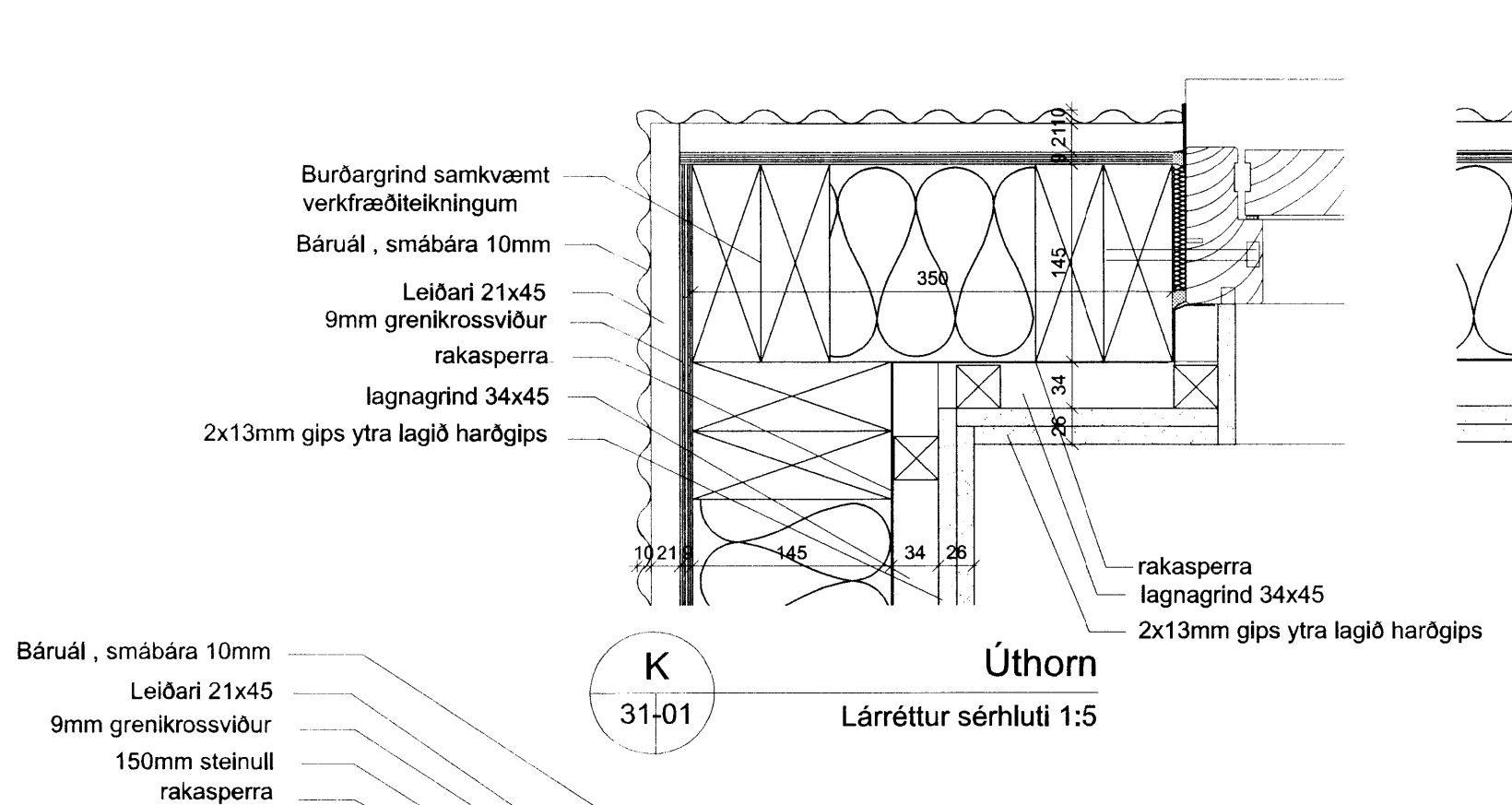


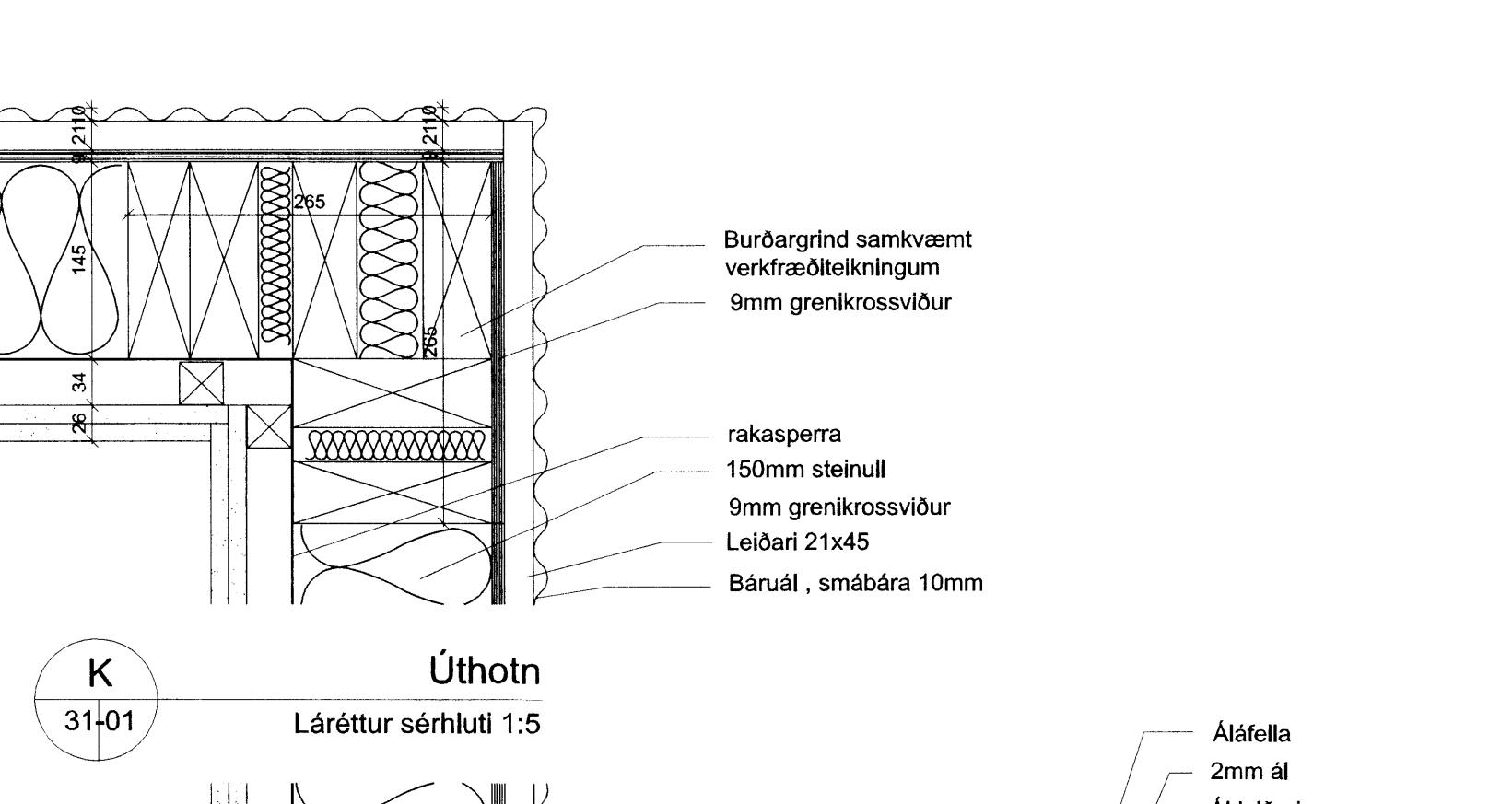
O
31-01
Úthorn
Láréttur sérhluti 1:5



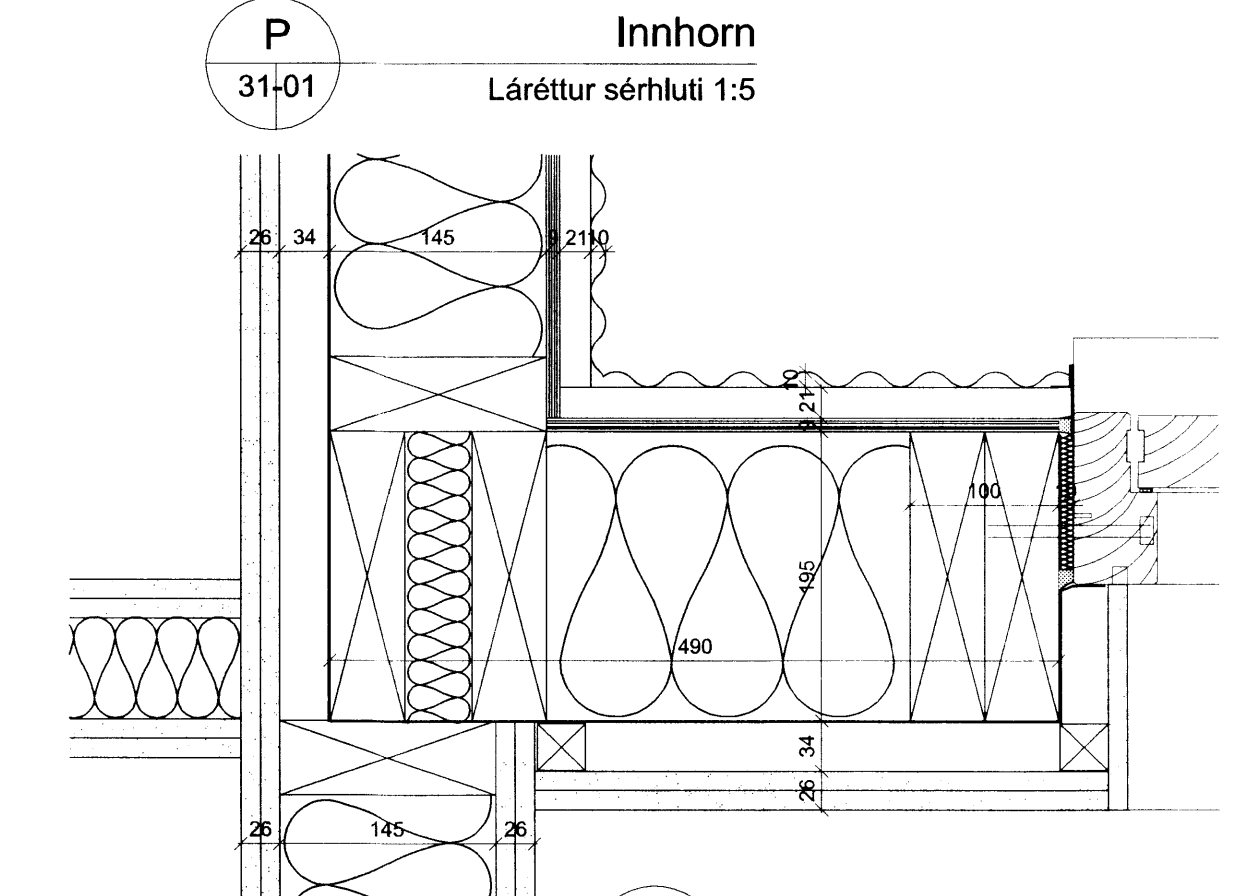
P
31-01
Innhorn
Láréttur sérhluti 1:5



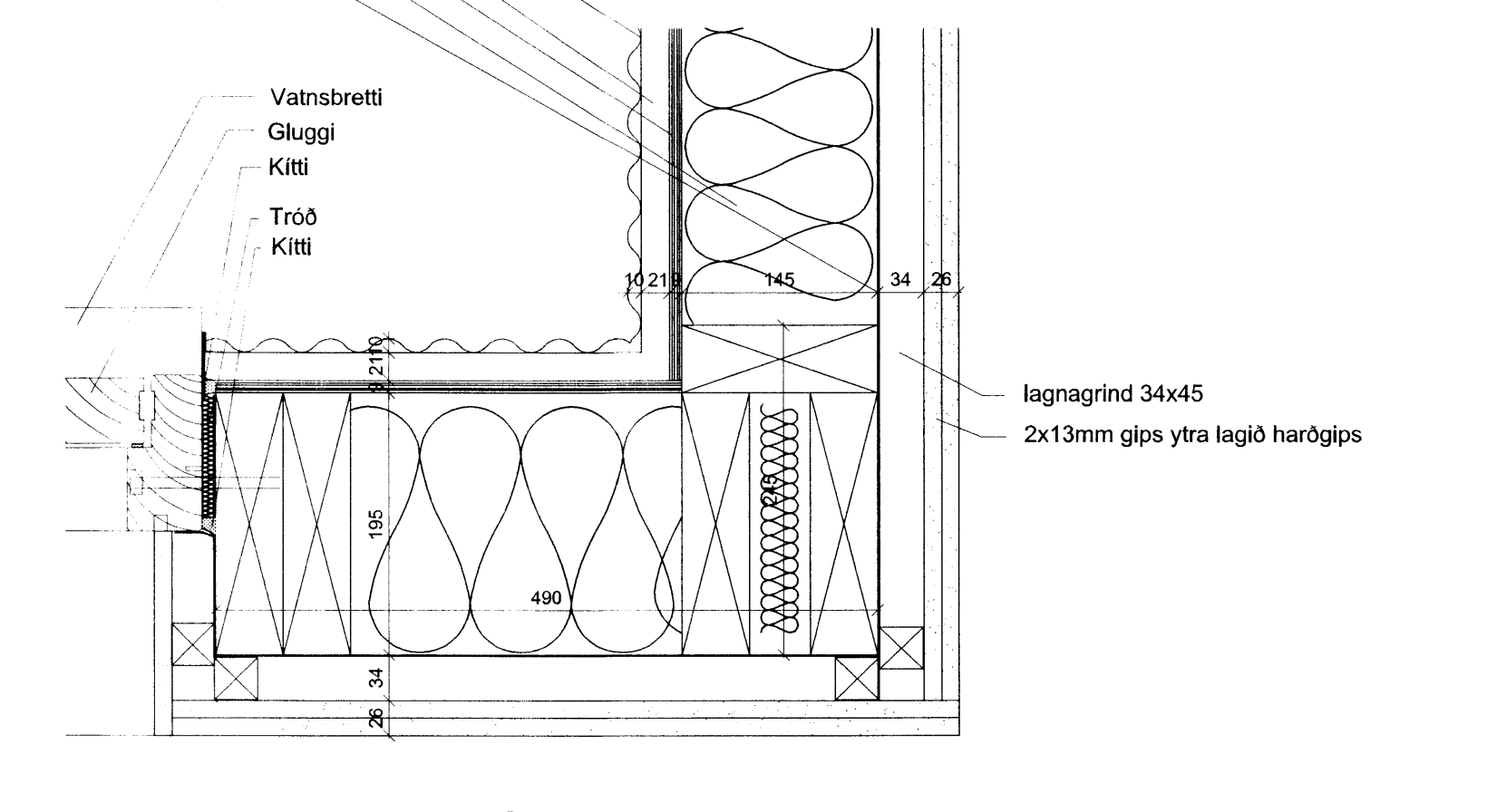
K
31-01
Úthorn
Láréttur sérhluti 1:5



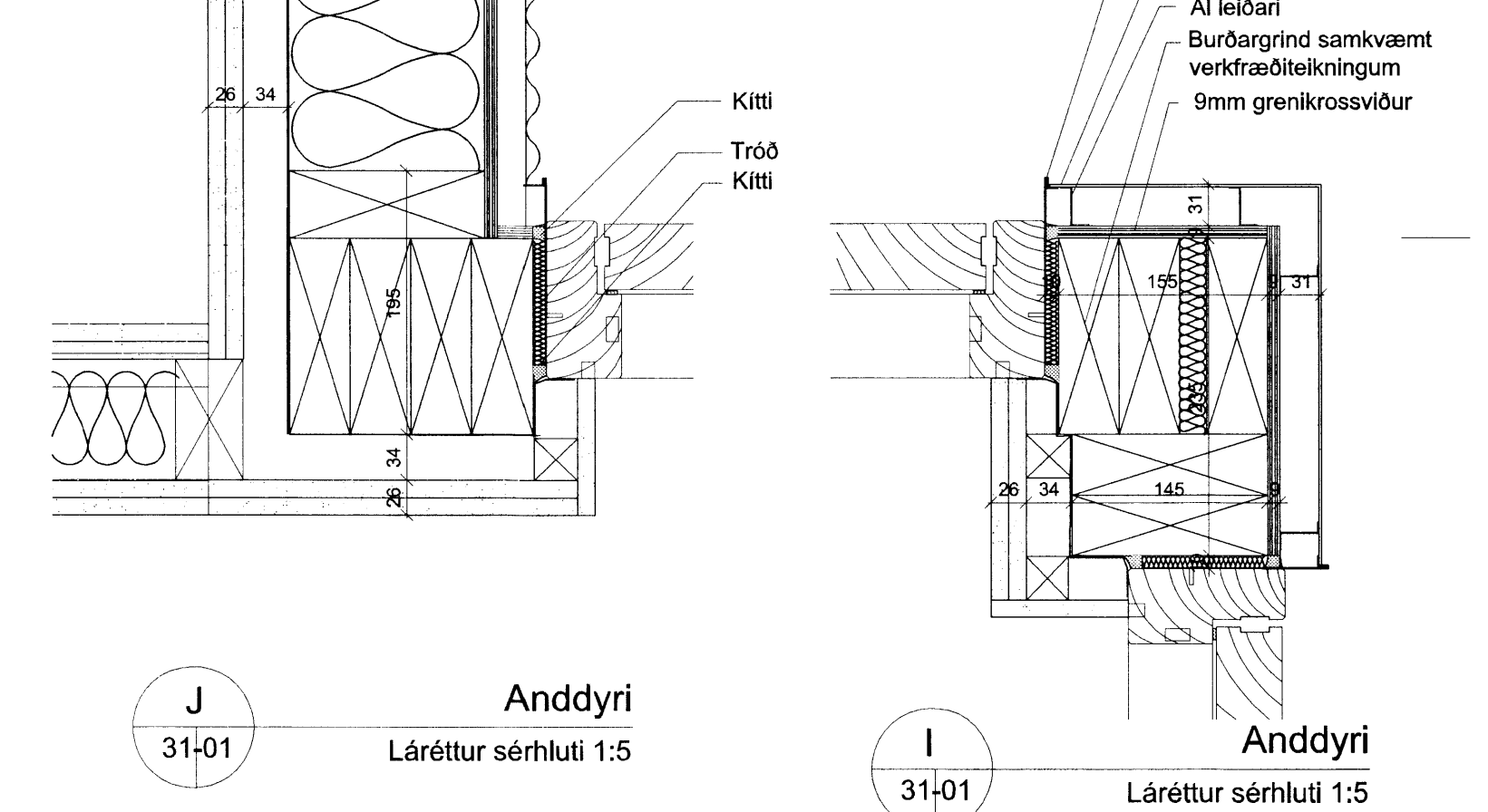
K
31-01
Úthorn
Láréttur sérhluti 1:5



N
31-01
Innhorn
Láréttur sérhluti 1:5

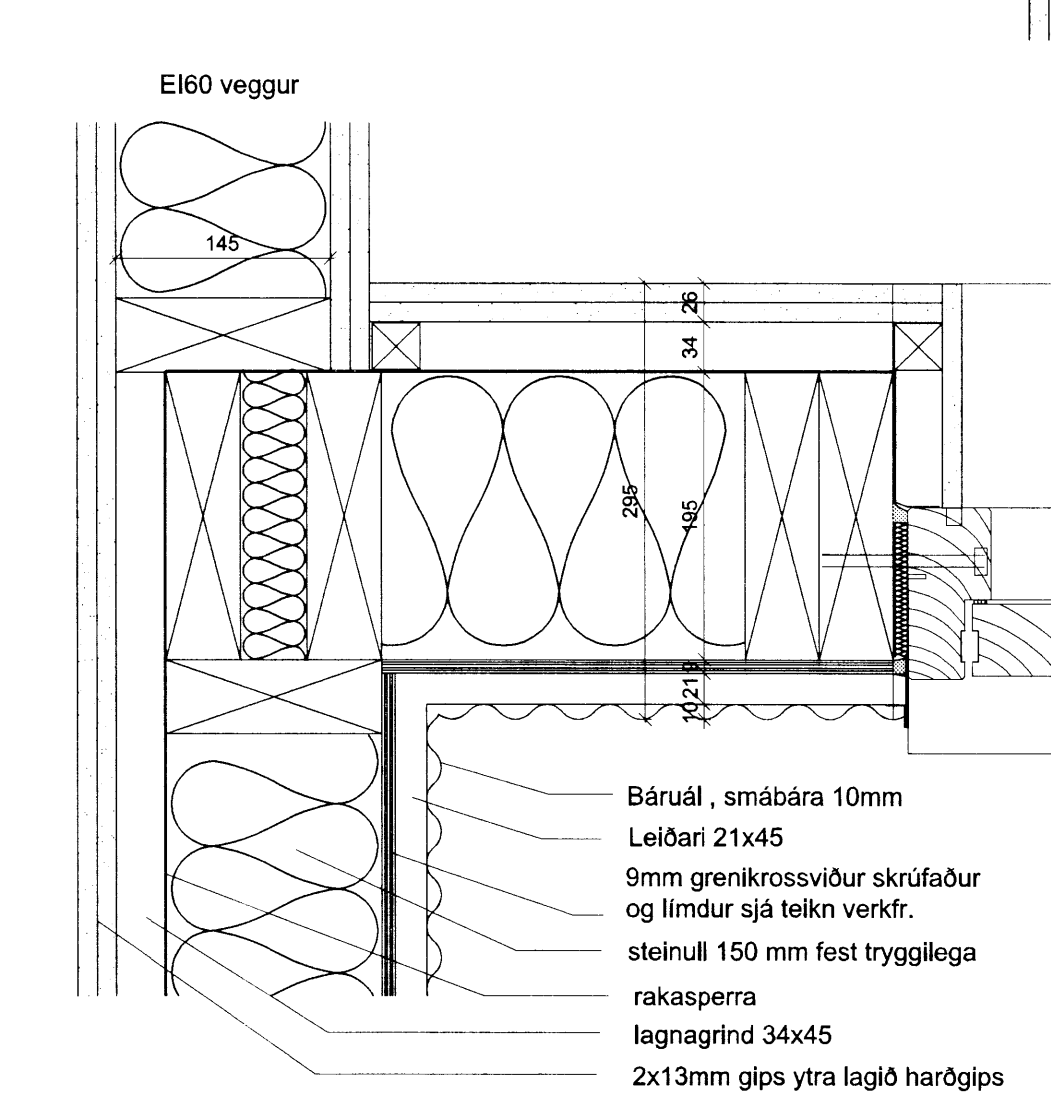


M
31-01
Innhorn
Láréttur sérhluti 1:5

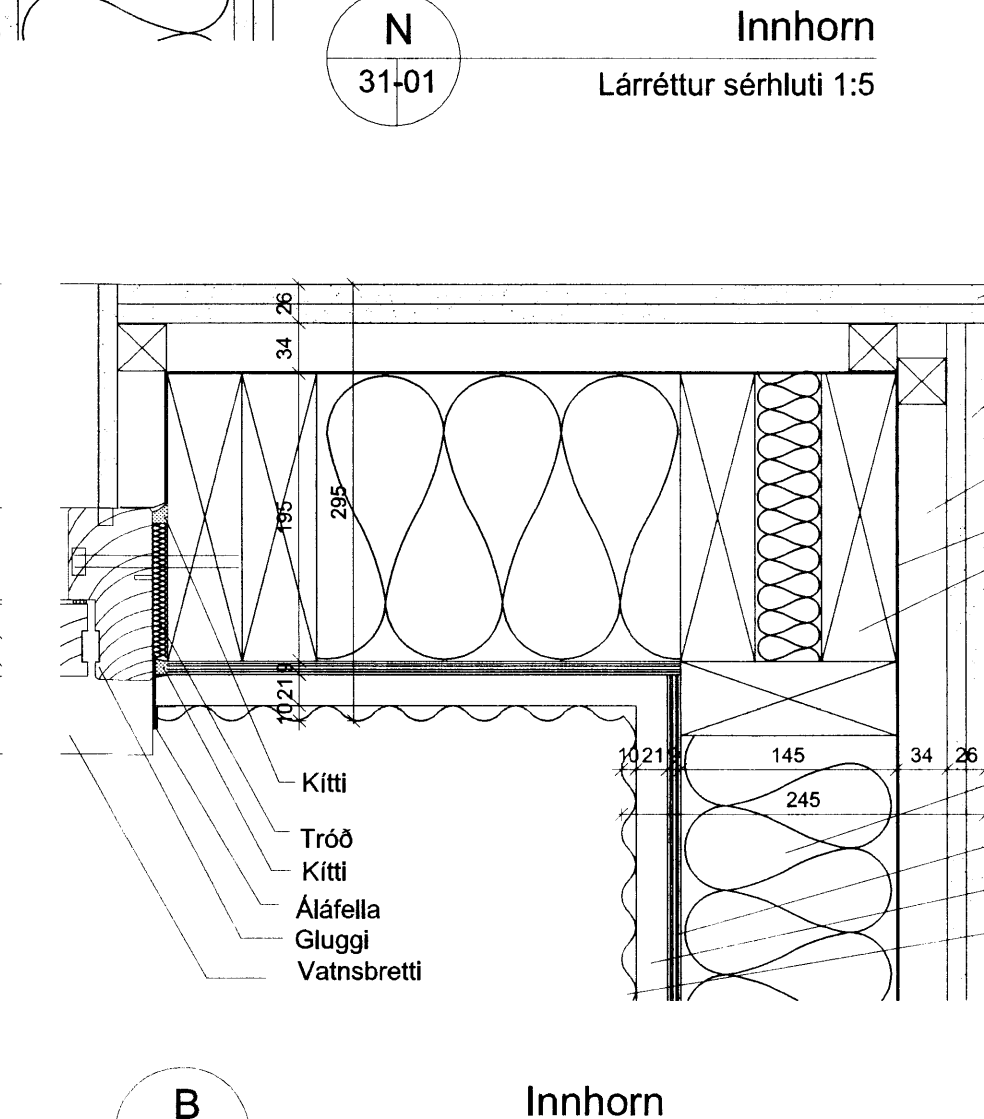


J
31-01
Anddyri
Láréttur sérhluti 1:5

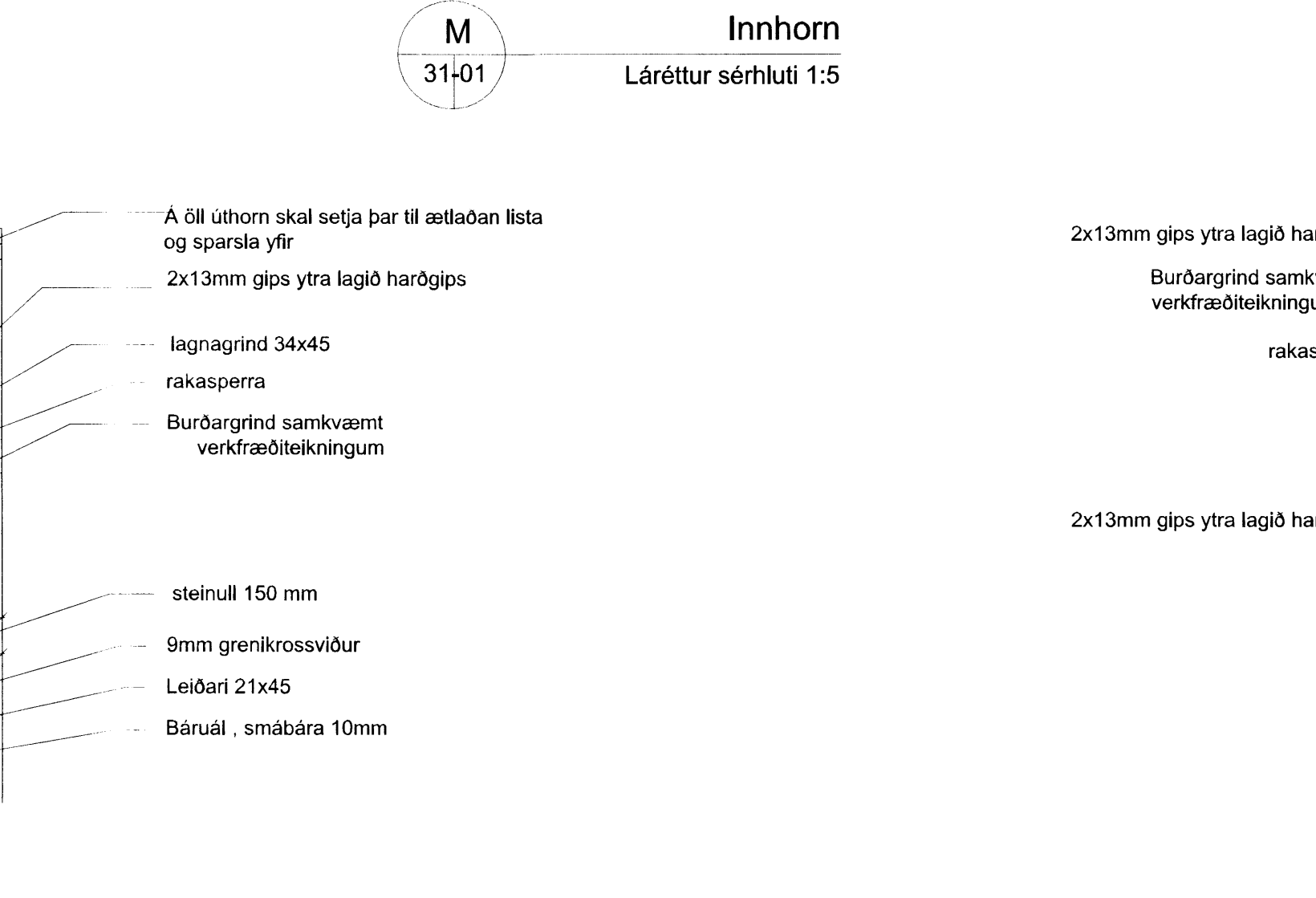
I
31-01
Anddyri
Láréttur sérhluti 1:5



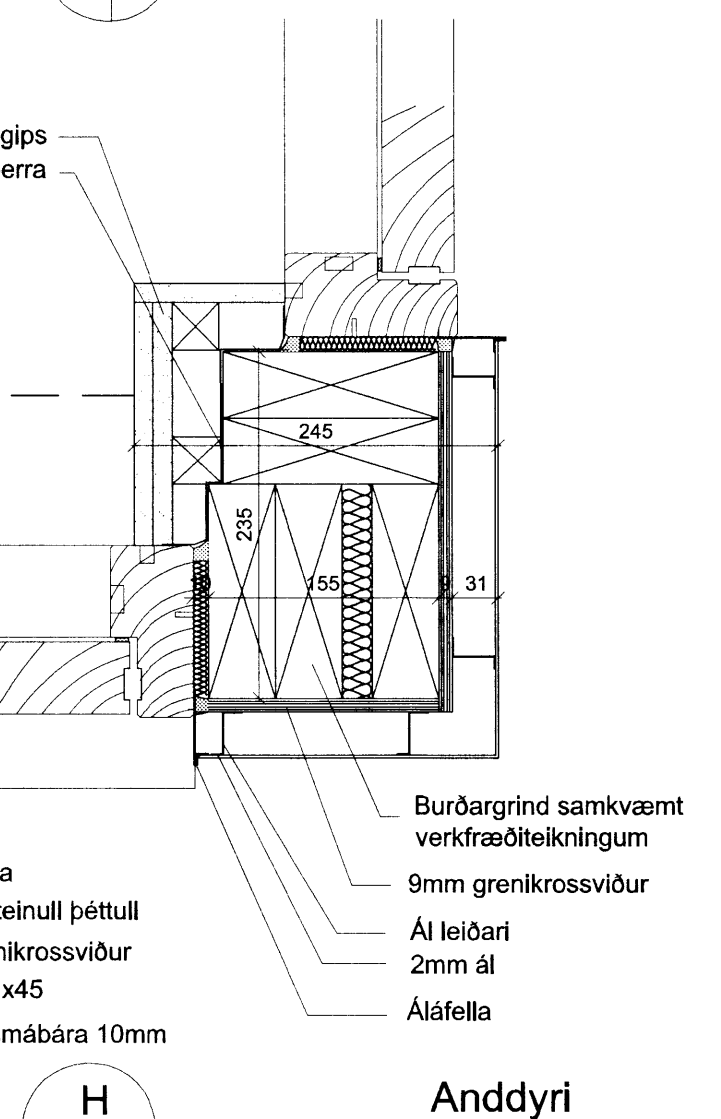
A
31-01
Innhorn
Lóóréttur sérhluti 1:5



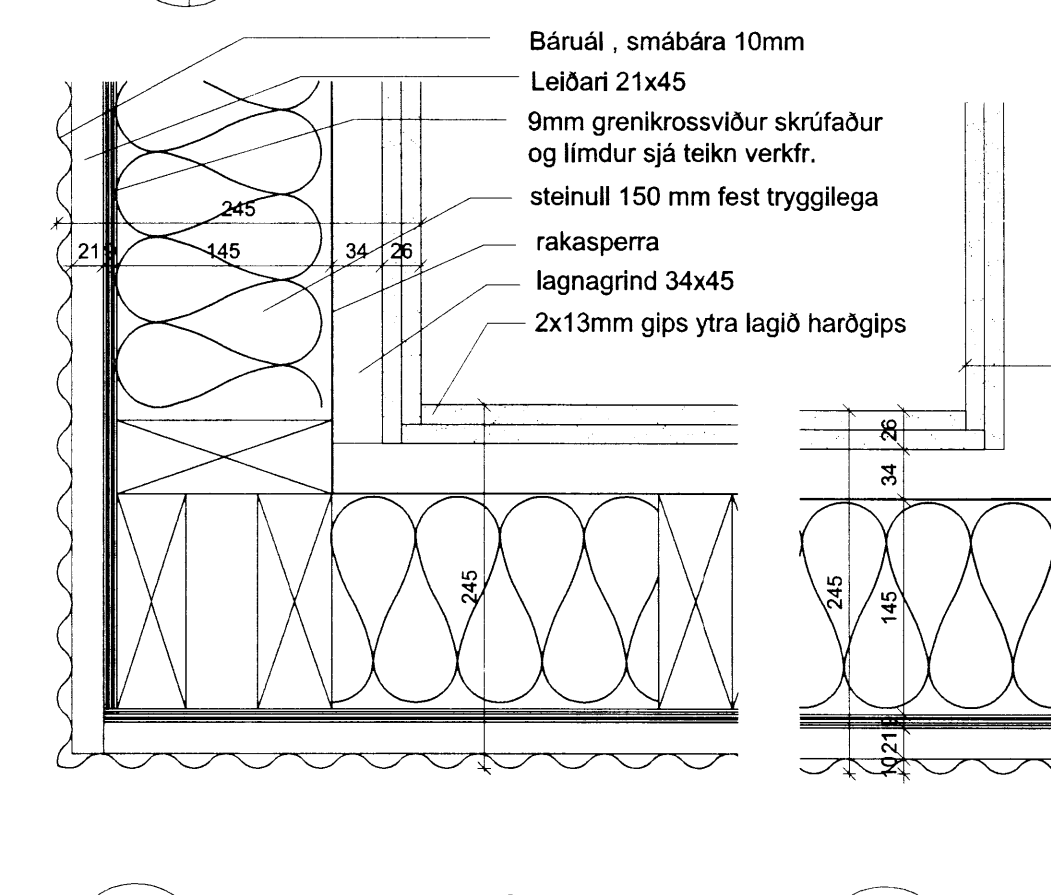
B
31-01
Innhorn
Lóóréttur sérhluti 1:5



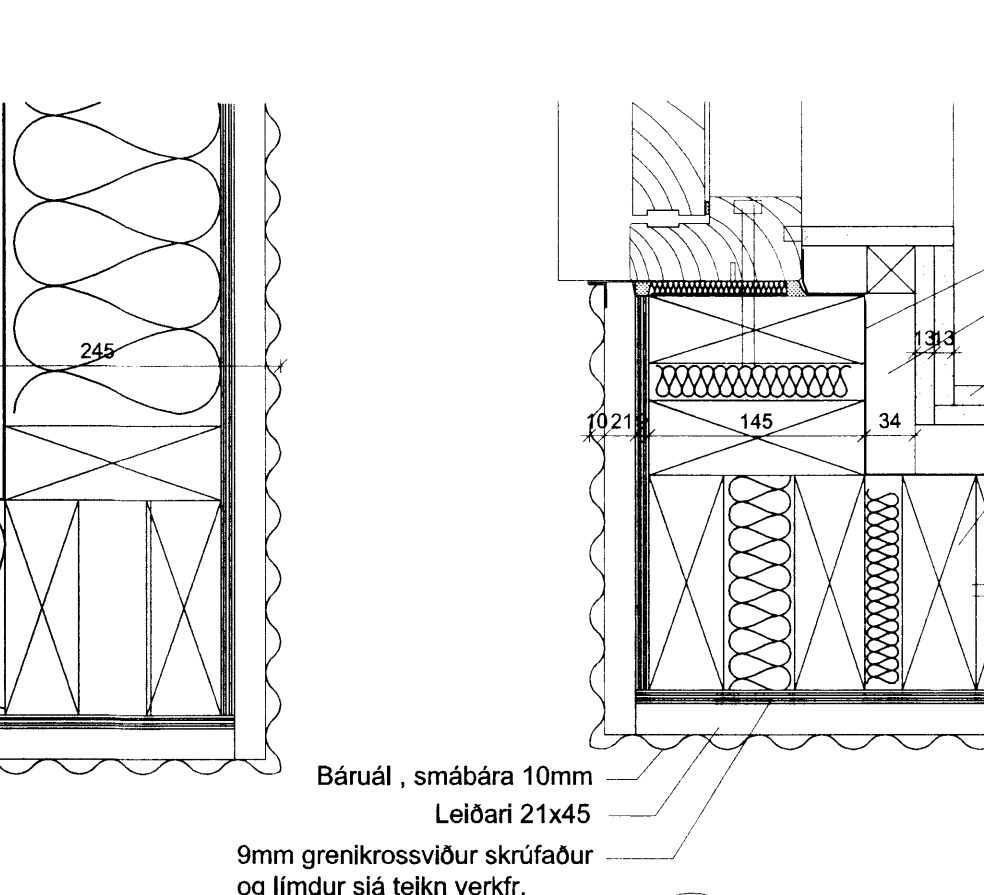
G
31-01
Anddyri
Láréttur sérhluti 1:5



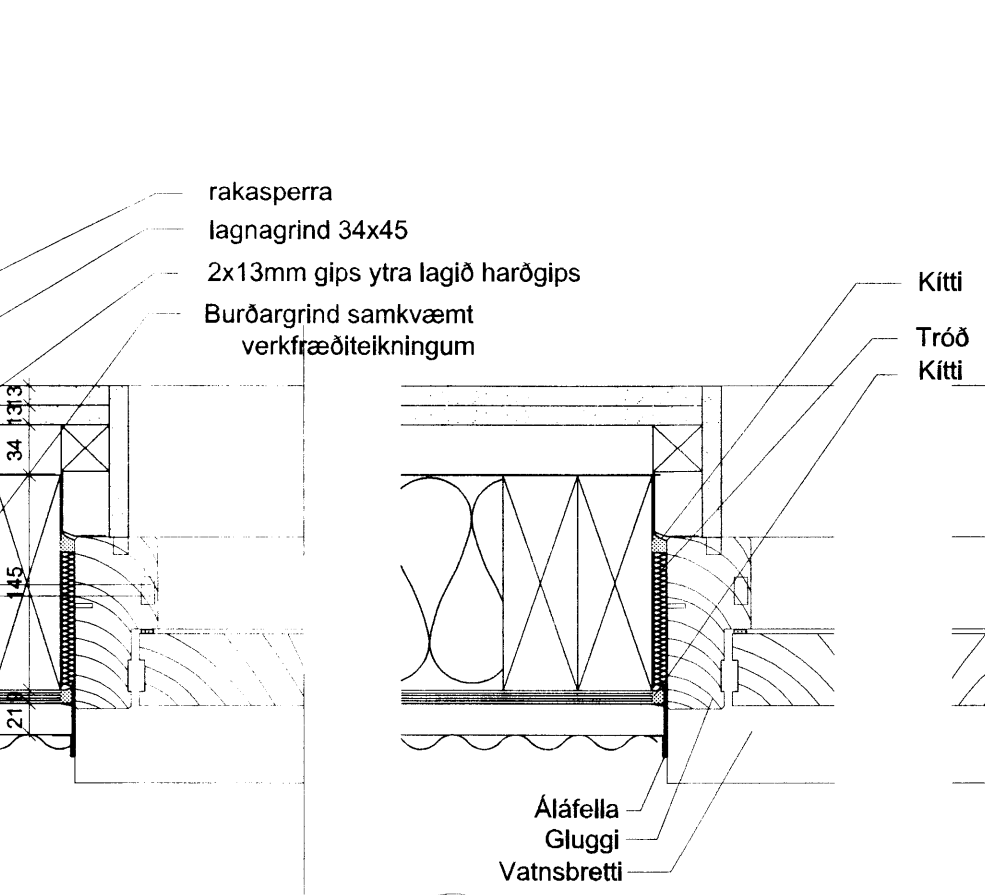
H
31-01
Anddyri
Láréttur sérhluti 1:5



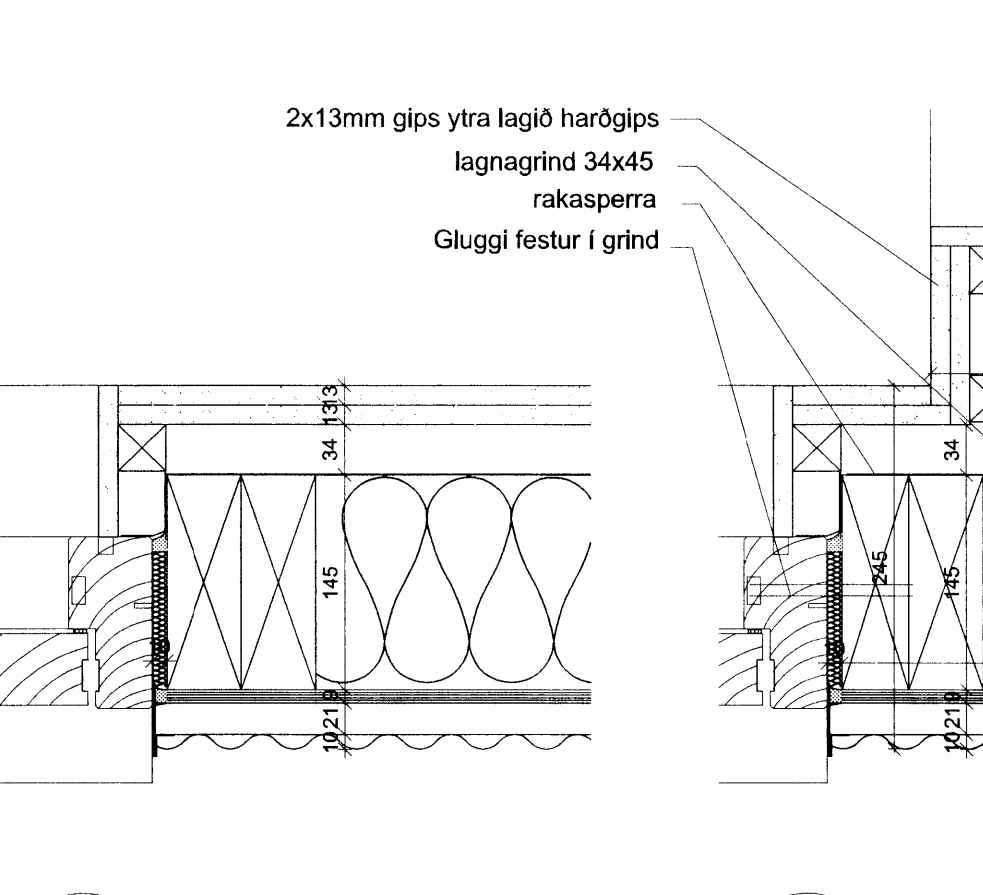
R
31-01
Úthorn
Láréttur sérhluti 1:5



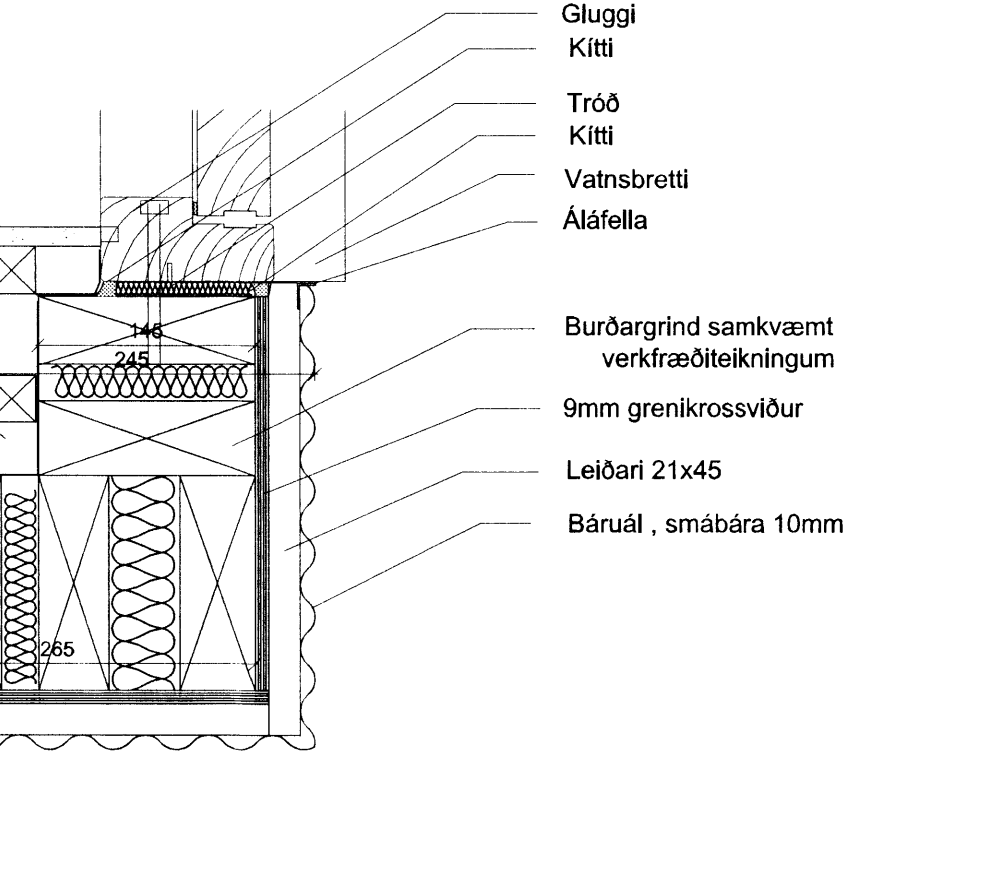
S
31-01
Úthorn
Láréttur sérhluti 1:5



C
31-01
Úthorn
Láréttur sérhluti 1:5



D
31-01
Útveggur
Láréttur sérhluti 1:5



F
31-01
Úthorn
Láréttur sérhluti 1:5

Efnaleiðir
Stálteoir í innveggjum:
 Stoólir skulu vera fyrsta flokks framleiðsla sem uppfylli DIN 54 232 og DIN 17 162 staðla. Flöpsperma stáls skal vera 220N/mm² og togkraftur 320N/mm². Stál skal vera heilgávaniserað með 20 mm sinkhöð.
Gífsplötur:
 Gífsplötur skulu vera fyrsta flokks framleiðsla sem uppfylli DS/SBI staðla. Þykki plötna skal vera 13mm, þyngd 9,0 kg/m² +0,2 kg/m², beygjustyrkur langsum 7,2MPa og þversum 2,4Mpa. Plötur skulu uppfylla reglugerðir Mannvirkjastofnunar um klæðningu í flokki 1 og byggingarefni í flokki A. Gífsplötur skulu vera með fíla á langbrúnum á þeirri hlið sem snýr út til frágangs samskeyta.
Harðar gífsplötur:
 Harðargífsplötur skulu vera fyrsta flokks framleiðsla sem uppfylli DS/SBI staðla. Þykki plötna skal vera 13mm, þyngd 12,0 kg/m² +0,2 kg/m², beygjustyrkur langsum 7,2MPa og þversum 2,4Mpa. Plötur skulu uppfylla reglugerðir Mannvirkjastofnunar um klæðningu í flokki 1 og byggingarefni í flokki A. Harðar gífsplötur eru tveggjastyrktar. Gífsplötur skulu vera með fíla á langbrúnum á þeirri hlið sem snýr út til frágangs samskeyta.
Ehanganur:
 Steinullareinangrunar þéttull (plötur) skal vera úr rakavæðri steinull.
 Rúmþyngd steinullar skal vera a.m.k. 30kg/m³, leióntala um 39 og notahattastig 200°C.
Gífsplötuveggir
 Allur frágangur gífsplötuveggja skal vera fyrsta flokks. Allir veggir skulu einsgraðir með steinullaplötum. Í eðvamarveggjum skal þéttplötta með steinull og kitti með eðvamar kitti með fram rafmagnsólum. Ekki líta rafmagnsleiðir vera bak í veggjum, sjá frágang í Gyproc ló 3,7,5. Þar sem lagnir fara í gegnum eðvamarveggja skal þetta með viðvarandi eðvamar. Veggir klæðdir með 2x13 mm gípsi á hvora hlið veggja, ytra lagið harðgíps. Á baðherbergjum skal nota rakapóli gíps.
 Eihanganur skal fest upp í vegg þannig að hún haldist kyrr eftir uppsetningu t.d. með klæmmum. Í loftum skal festa ullina með 2mm stávir C/C mm. Þar sem gífsplötuveggir koma að öðrum byggingarhlutum, s.s. steyptum veggjum og göllum, skal setja 70mm bræðar þar til ætlaða rannur af feltröðu undir lúkkaskúffur eða skúffu með dlestum gúmmilista.
 Við lögur og innfellingar skal setja staðlaða frágangslísa úr stáli, einfalda eða tvöfalda eftir fjölda og þykkt plötulaga. Á öll úthorn veggja skal setja beygjastyrkingu hornlísa úr stáli. Þar sem gips er á milli tveggja veggjagundum borðum eða innréttingum skal setja styrkingar í viðlagandi hæð. Þetta gildir t.d. um handskobúna, armatöð, við salerni, stúðningsstöðir inni í sturtum og svo frv. Kittu með eðvamar kitti þar sem þess er þörf til að uppfylla skólar um eðvamarvegg, annars með akrylkitti.

Útg. Daga. Skýring. Br. af.

Ásborgir 48
 801 Selfossi
 Lárétt deili

Telnað af: OKF
 Yfirfarið af: Málkvarð:
 Dagssetning: 19.05.2014
 Málkvarð: 1:5
 Halldór Guðmundsson 140548-2439
 Frey Frostason 170470-4669
 Oddur Kr Finnþjarnarson 290259-3229
 Ragnar Auðum Björgsson 230160-4469
 Samuel Guðmundsson 011063-4039

THG ARKITEKTAR
 Forseti 0 108, Reykjavík, t: 440703-2599
 sími 545 1600, p: 010703, www.thg.is