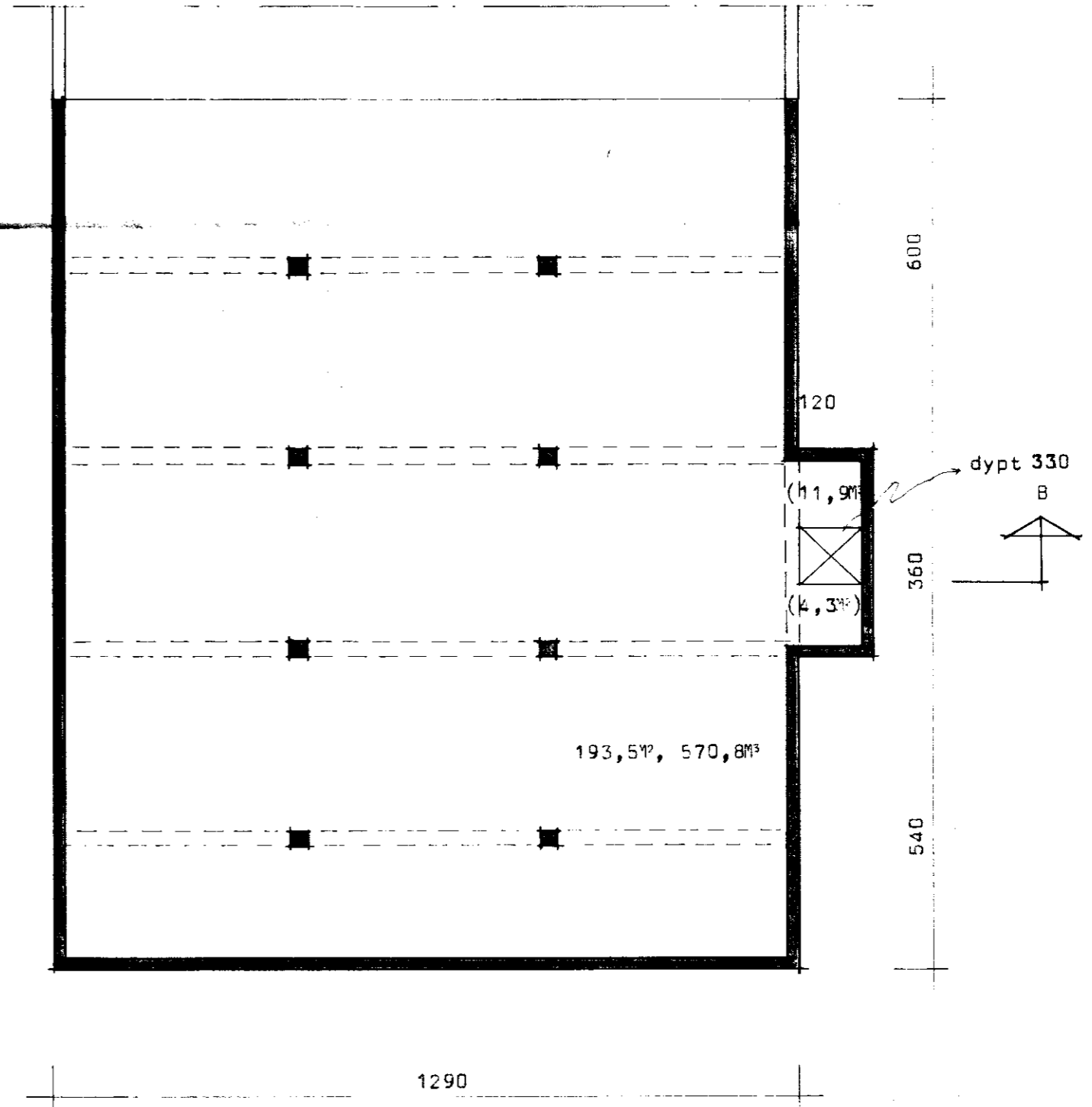
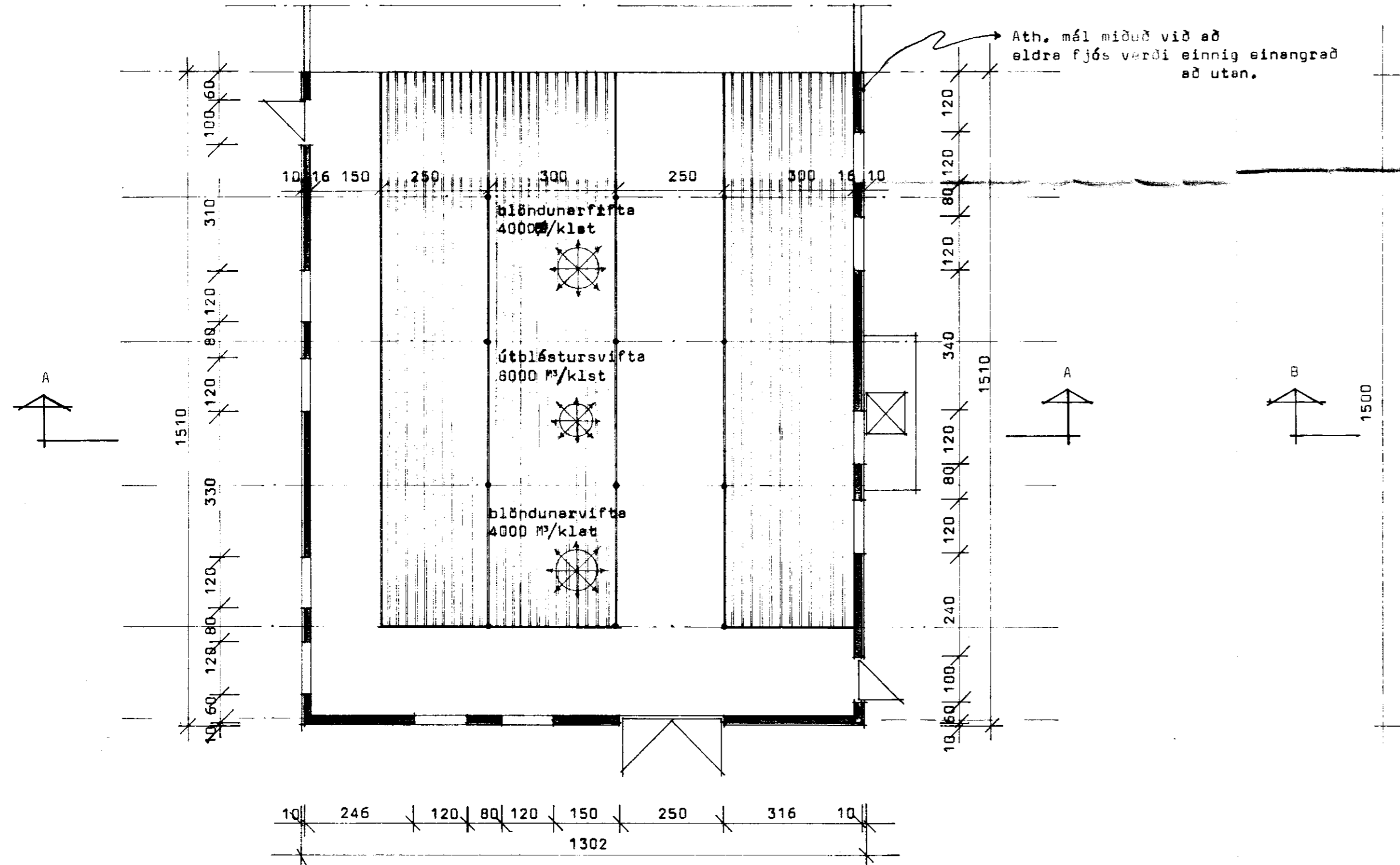
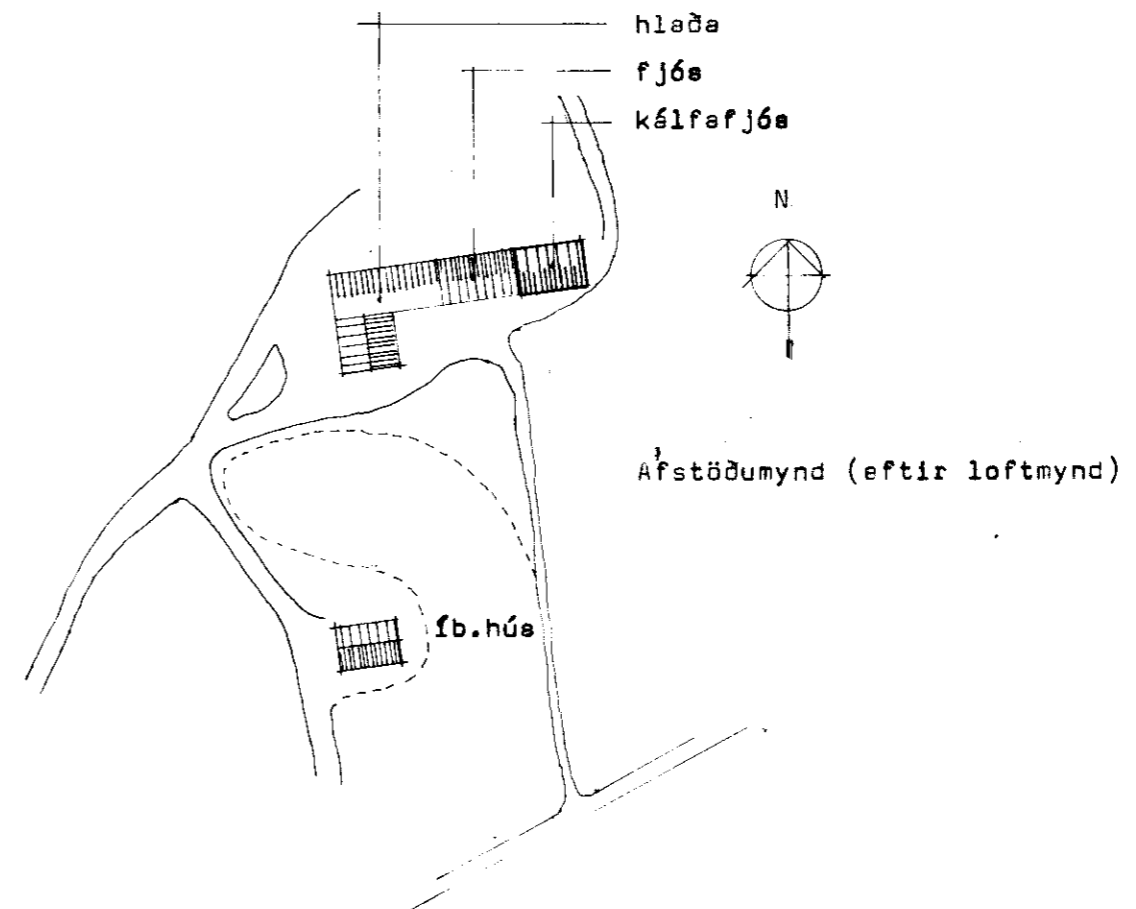


Lausleg byggingarlýsing:

- ÞAK bérufjörn BG 24
þekpappi (þundunerpappi)
langtönd
sperrur
einengrun e.m.k. 125 mm steinull
rekaþerre (álpappír eða plástúkur)
inneta klæðning (t.d. rekaþolnar spónaplötur) e.m.k. 9 mm.
- VEGGIR vatnsþörn (málmklæðning)
listar 30 mm loftbil
vindpappi
einengrun 50 mm steinull
listar 50x50 mm festir með 6 mm múrboltum m/m 100 sm
steinsteypa 16 sm, sandsementkústuð að innan
- Kjallari 200 - 230 mm steinsteypa, sandsementkústuð utan og innan
- GLUGGAR tvöfält einengrunargler
- STARÐIR fjósa 196,6^m, 639^m
kjallari 197,8^m, 583,6^m

TEIKN. NR. 10-5426
Samp. 21/9 88

Hannadur Þórunn



BL BYGGINGASTOFNUN LANDBÚNADARINS
LAUGAVEGI 120, REYKJAVÍK, SIMI 25444
SÍLDSEFELL I, Grafningshreppi, Arn.,
Kálfaþjósa, steinsteyp, einengrað
að utan.
Grunnmyndir.

Málfríður Kristjánsson

TEIKN. NR. 10-5426
BLAD NR. A 1
MÆLIKVARDI 1:100
DAGSETNING 15.6.88
HANNAD Þórunn