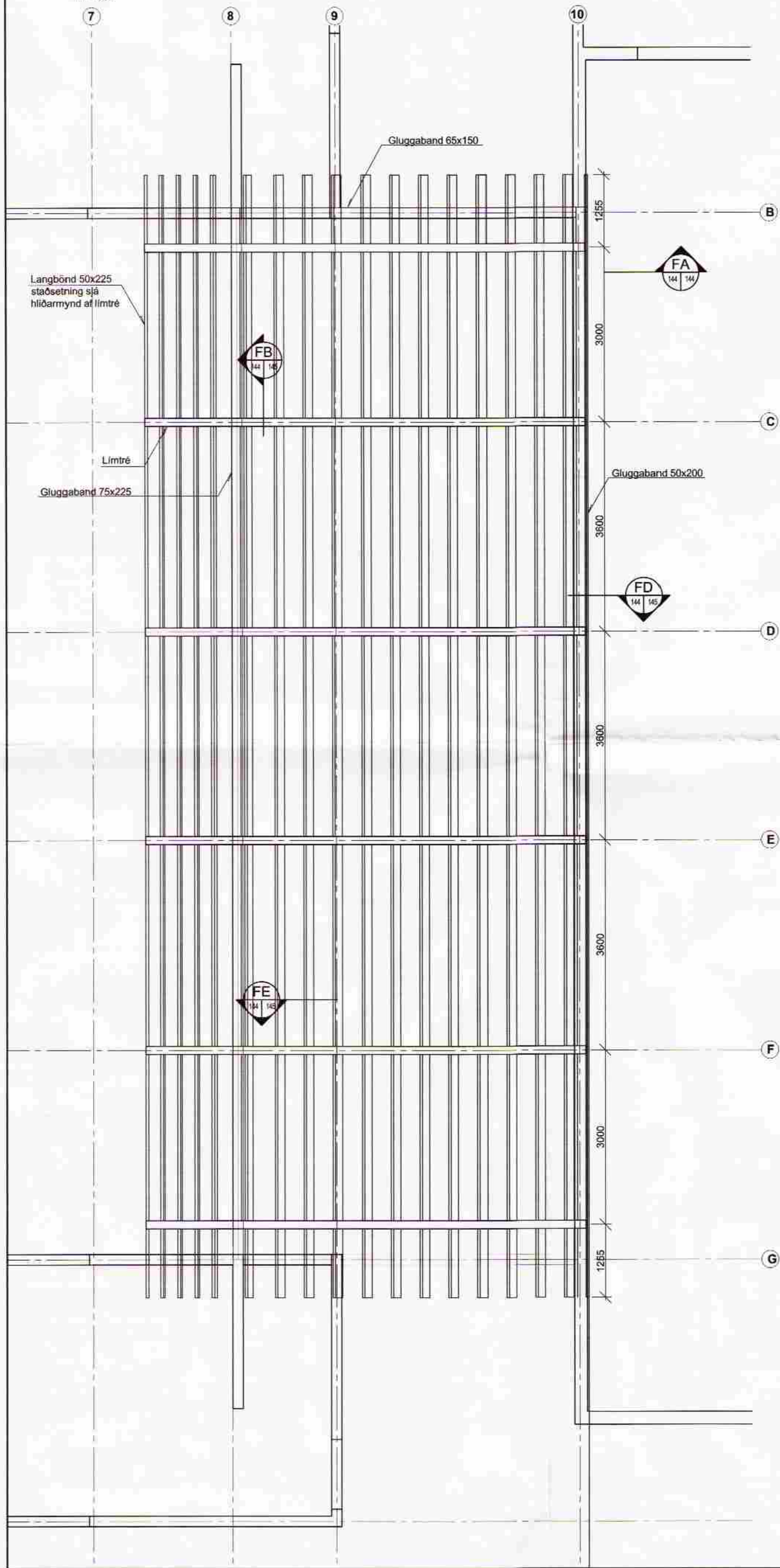


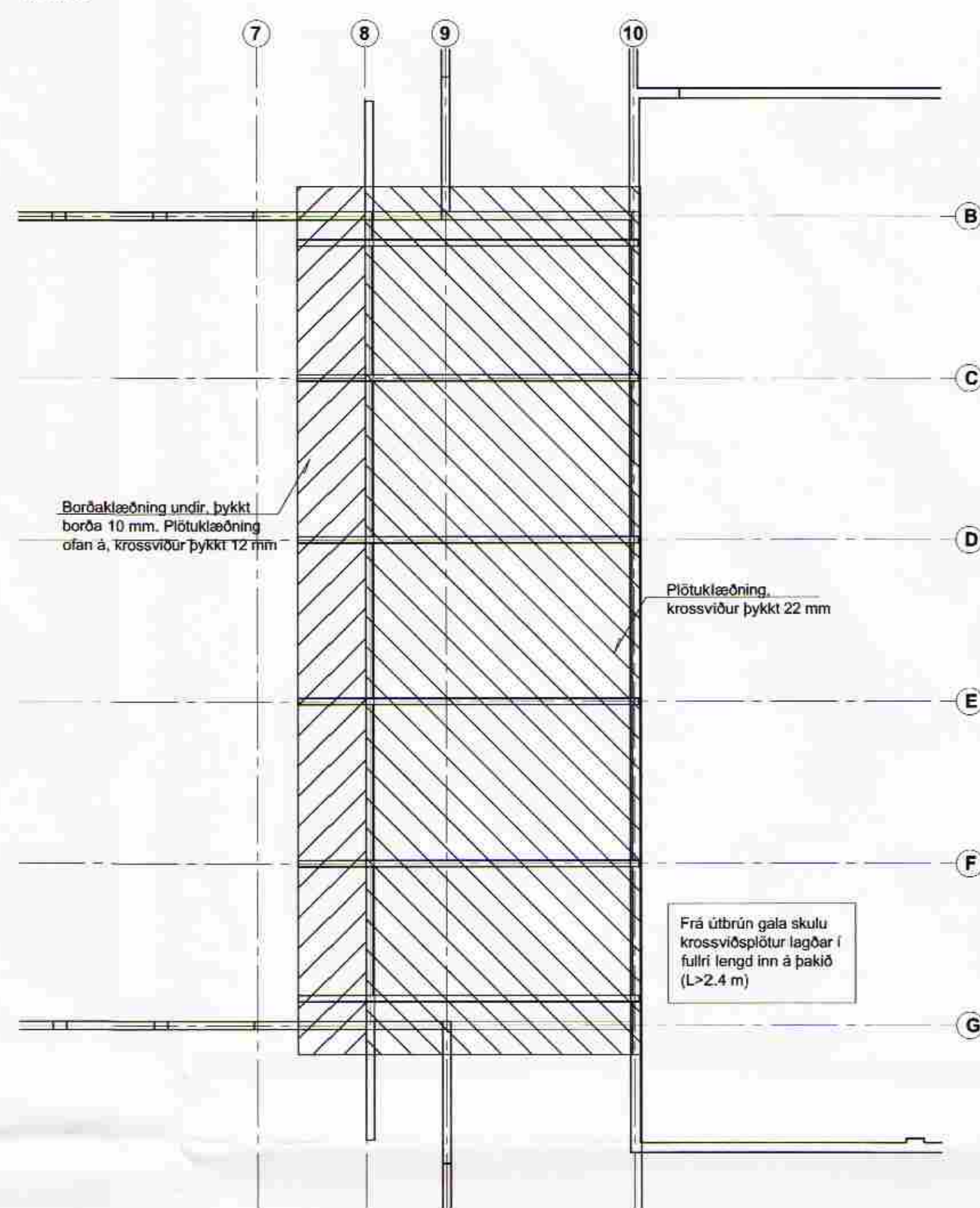
Grunnmynd

M 1:50

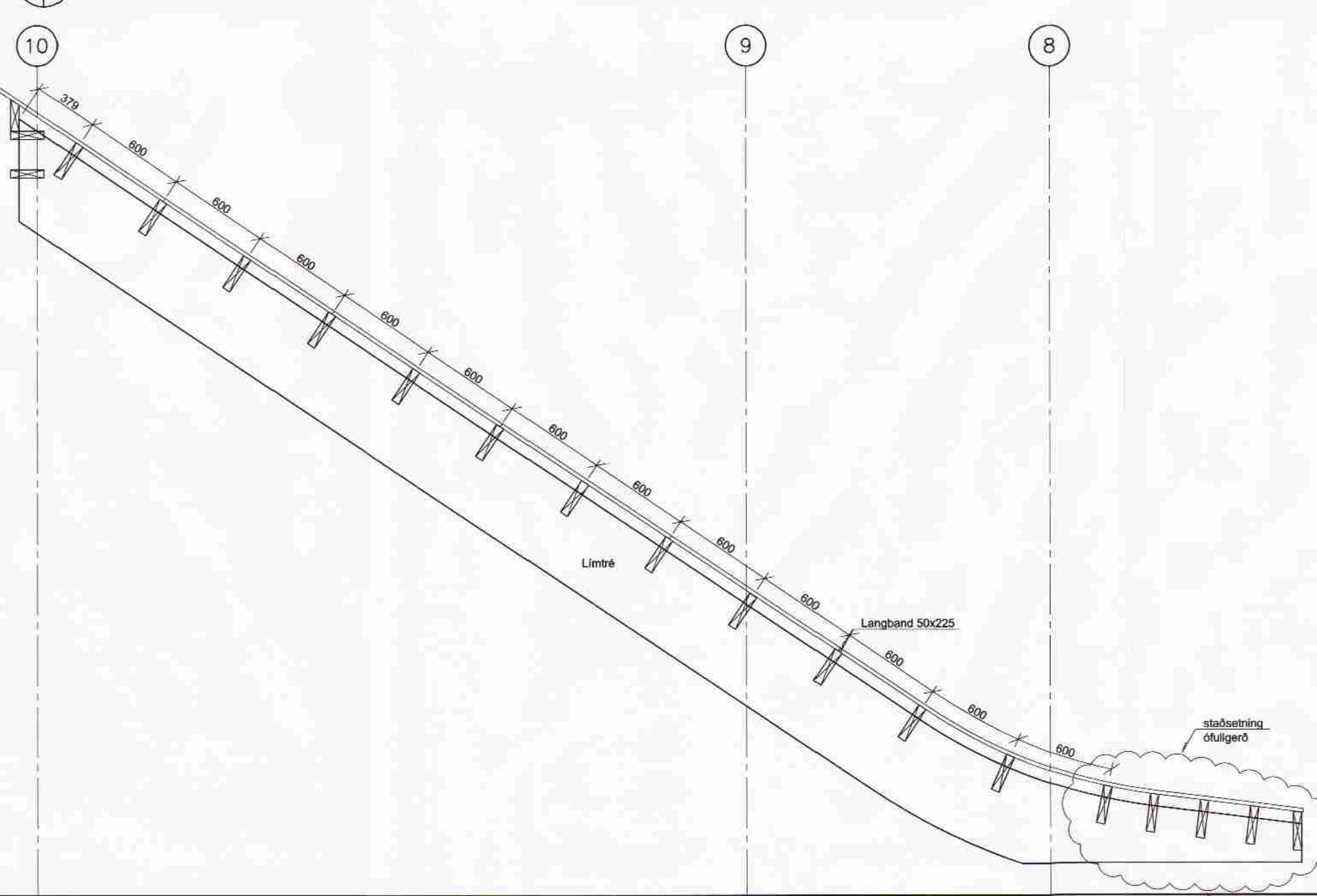


Grunnmynd plötuklæðning

M 1:100



FA Snið M 1:20



Skýringar.

Öll mál eru í mm, nema hæðarkótar í m.

Negling:

Plötuklæðningar á þaki eru notaðar til stífingar á húsinu. Mikilvægt er að plötur séu víxlagðar þannig að langsamskeyti platna séu ekki í línu. Á þak og útveggi komi 22 mm rakapölinn grenikrossviður, sænskur P30 eða sambærilegur. Krossviðinn skal festa við timburása með köntuðum sléttum saumi 2,8x65, heitsinkhúðuðum. Undir plötuskeyti krossviðar komi timburlaskar 50x100 festir með heitsinkhúðuðum kambasaumi eða skrúfum 4,0x30.

Millibili festinga platna:

Þak: Millibil  
 Við alla aðra plötujaðra 75 mm  
 Inni á plötum 150 mm

Ekki má negla nær plötubrúnum en 4xd þar sem d er kantlengd eða þvermál nagla/skrúfu.  
 Ekki má negla nær brúnum timburbita en 5xd.

Þar sem timbur kemur að steypu komi rakavom á milli t.d. tjörupappi.

Styrkleikaflokkur límrés GL32h (skv. EN 1194:1999) fjalarþykkt 19 mm.

ÚTG. Breyting	DAGS.	NAFN	YPRF.

Borg í Grímsnesi

Sundlaug og íþróttahús  
 Létt þak  
 Grunnmynd og snið

TEKNI-NÚMÉR	MELNIVARER	ÚTGÁFA
EF04BS B-144	1:5, 1:10	
<b>Línuhönnun</b> v e f k r a f t a o f t a SIMI: 595-1500, FAX: 595-1501	NAFN	DAGSETNING
	HANNAÐ GR	27.11.2005
	TEKNAÐ HS	27.11.2005
	YPRIFAÐ AF	28.11.2005
SAMP: <i>Amblinn 22.08.2005</i>		