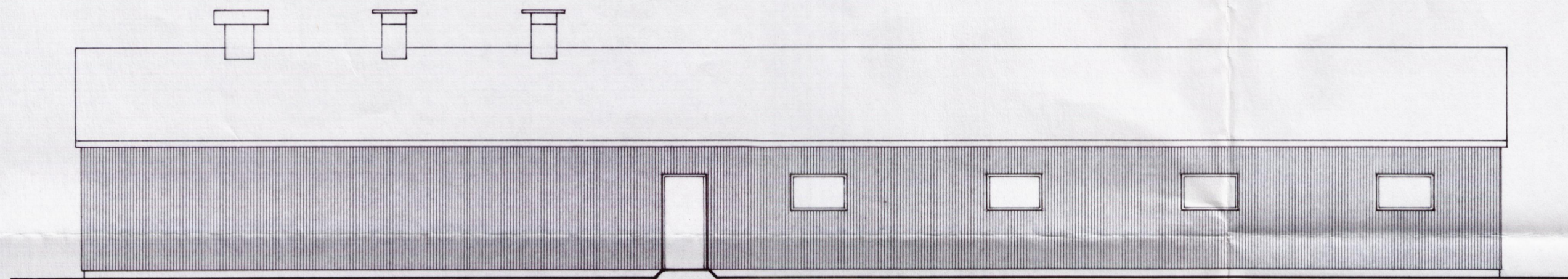
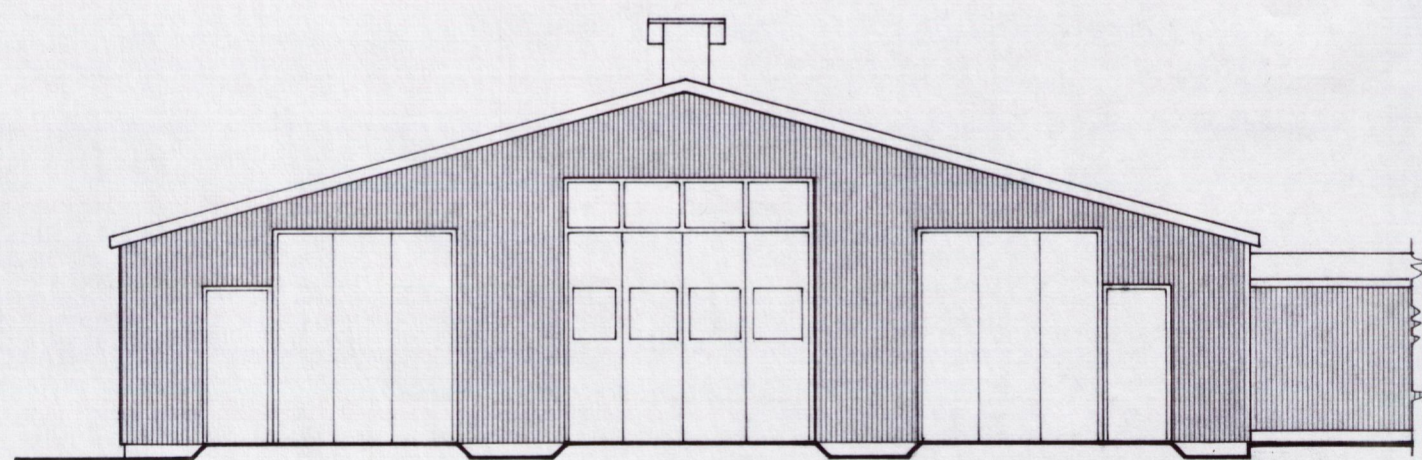


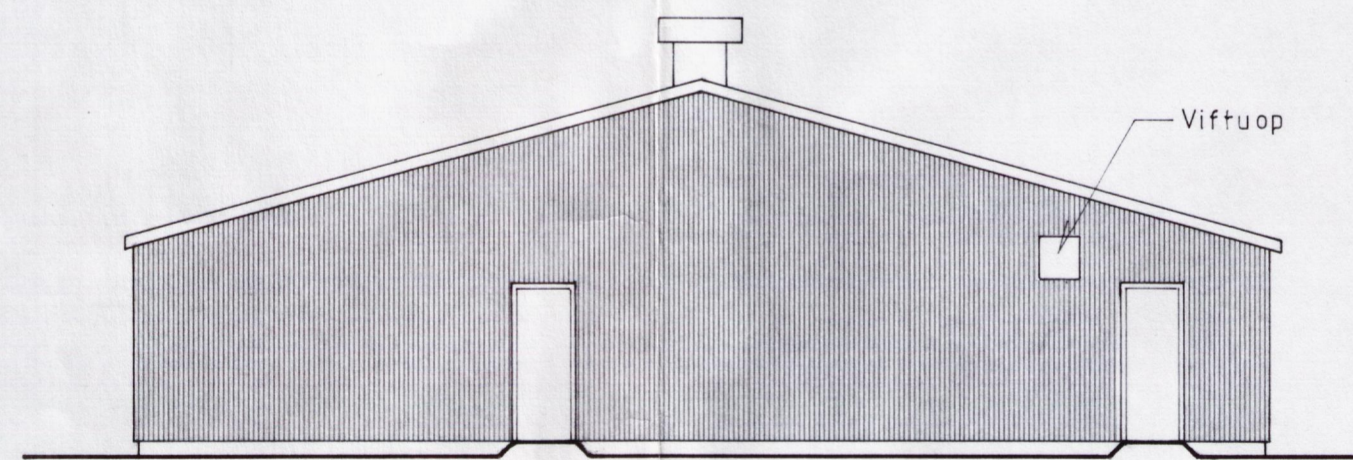
Austur



Vestur



Sudur

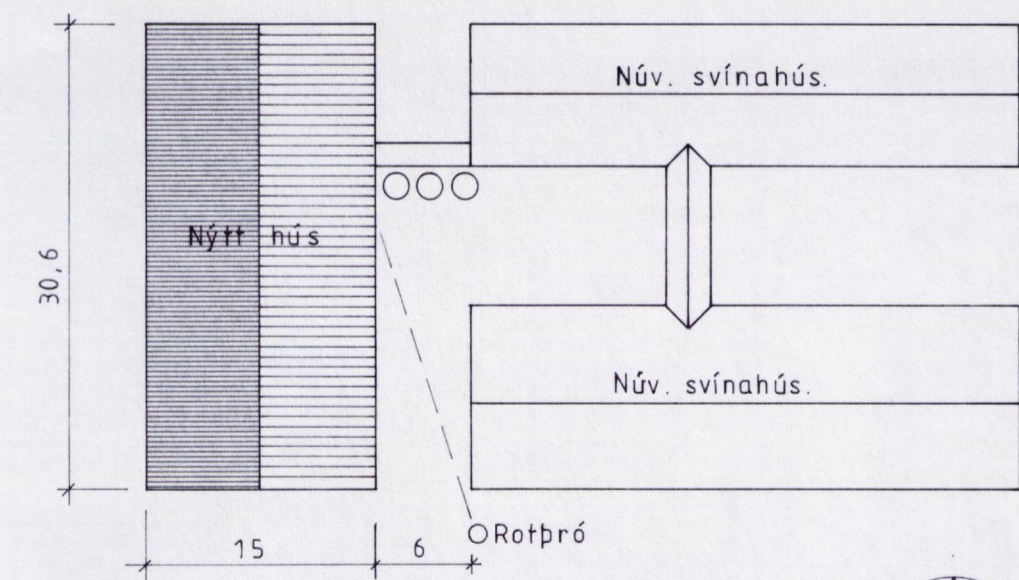


Nordur

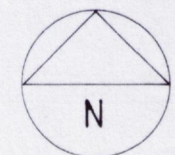
Stutt byggingarlýsing:

Húsið byggist úr límtré á steiptum grunni. Sökklar skulu holufylltir og sandsementskústaðir. Límtrésbogar festast ofan á steypa gólfplötu. Veggir eru klæddir með "Yleiningum" utan á laggbönd úr límtré. Þak sömuleiðis. Festa skal einingarnar samkvæmt fyrirsögn framleiðanda svo og skal frágangur á þakbrúnum og við sökku vera í samræmi við leiðbeiningar frá Yleiningum hf. Loftrástikerfi er vélrænt, hafa skal samráð við hönnuði hússins við val á loftrástikerfi og gerð strompa.

Starð: 459,0 m<sup>2</sup> 1746,5 m<sup>3</sup>



Afstöðumynd M=1:500



*M. laqueur Sigsteinsson*