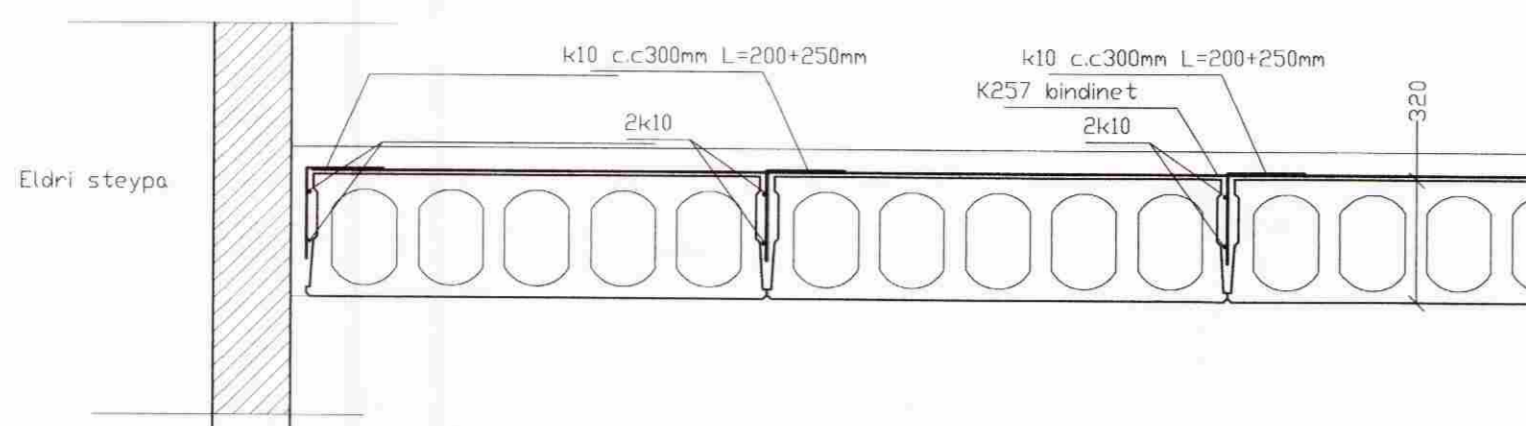
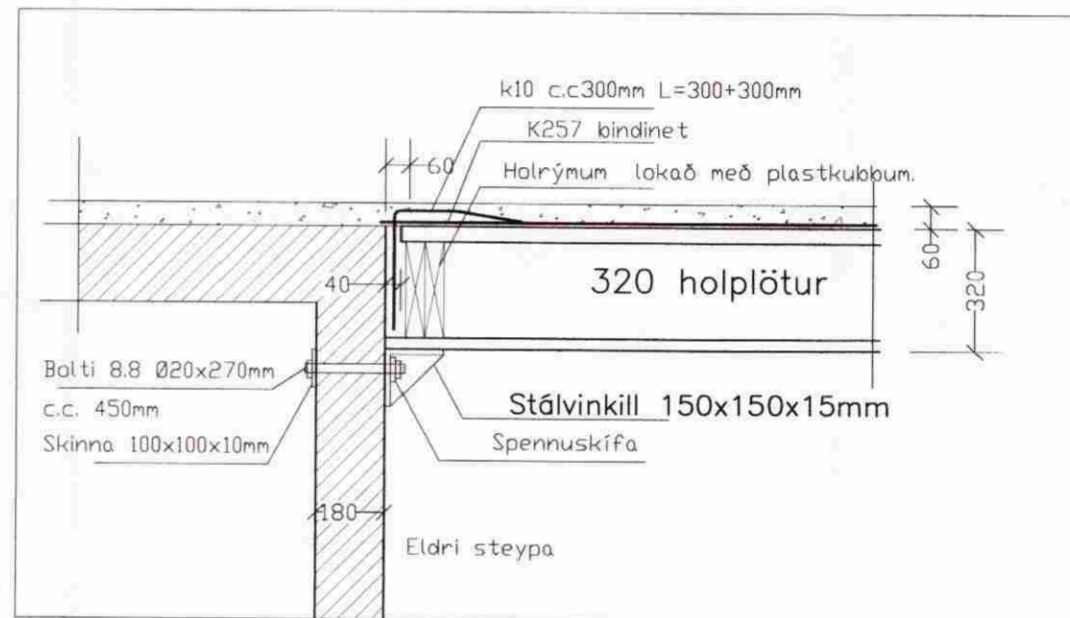


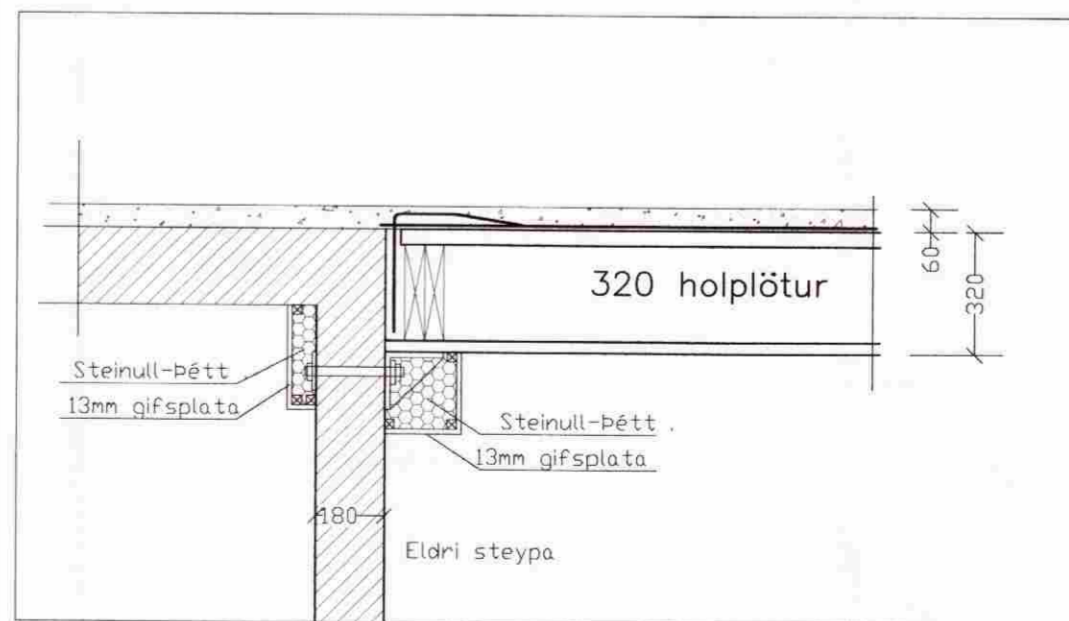
Snið A



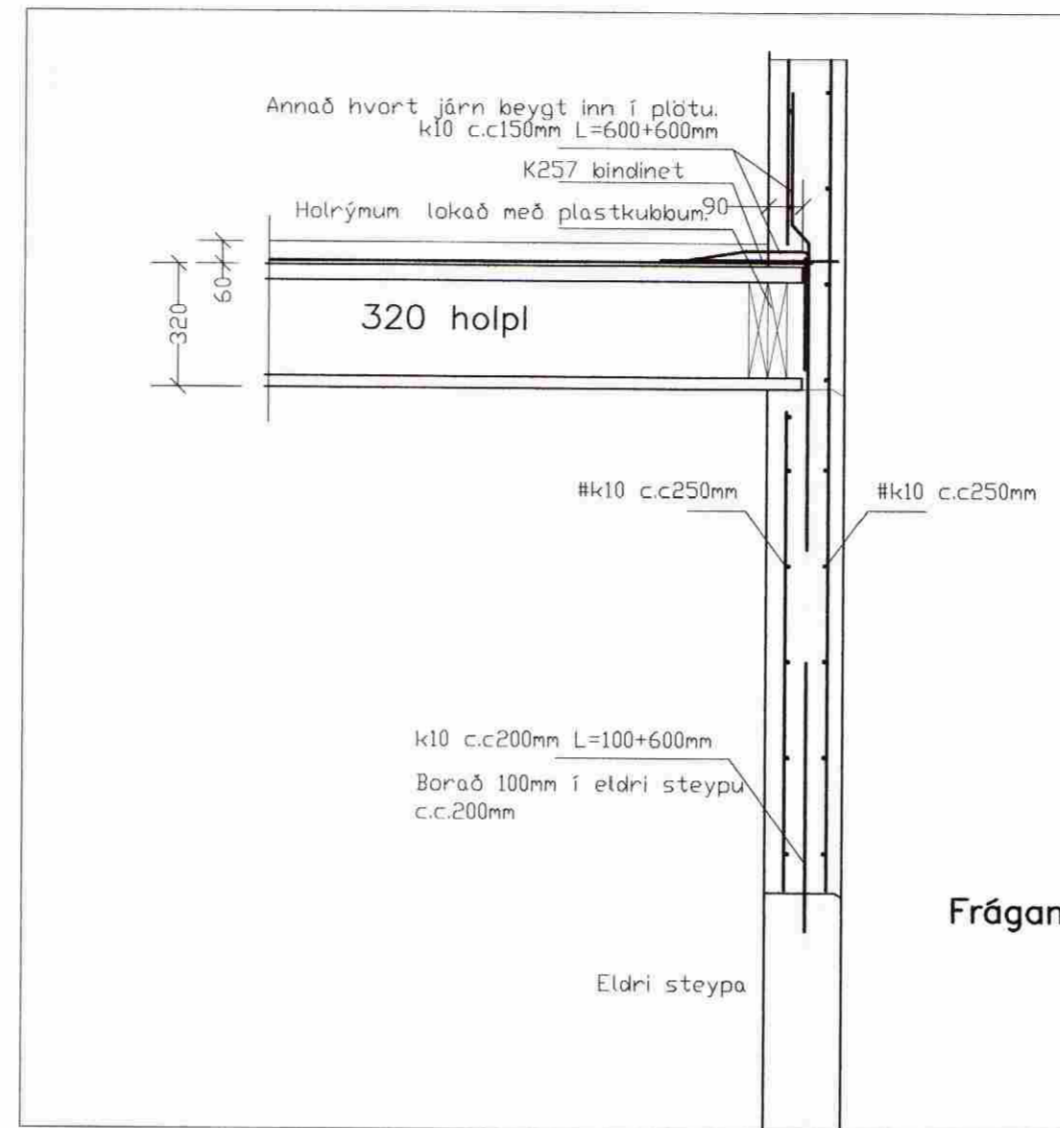
Snið C



Snið C Eldvarnarfrágangur.



Snið B



Frágangur milli eldri og nýju steypunnar.

Skýringar við eldarahús:

Eldra húsið er steipt á klöpp. Undirstöður og kjallaraveggir eru 200mm þykkir og eru ójárnbentir. Við skoðun á steypu var hún að mestu ósprungin og mjög hörð þar sem þurfti að brjóta eða bora í steypuna.

Eldvarnarskýringar:

150x150x15mm, vinklar og annað stál er málað með eldvarnarmálningu og fara skal eftir leiðbeiningum framleiðanda um vinnutilhögun t.d. Hempelsmálning til að ná 60 mín vörn og klæddir af með 1x13mm gífsplötu og fyllt með steinull í hólfið sjá snið.

MÓTTEKIÐ

13 JAN. 2009

Byggingufultrúi uppsv. Árnessýslu og Flóahar.

Breytingar			Golfskáli Öndverðarnesi Grímsnes- og Grafningshreppi
Nr.	Dags.	Nafn	
			Tekniþjónusta Ragnars G. Gunnarssonar ehf. fax/s: 5445350 ragnargg@simnet.is
			Mkv. 1:20
			Nr. 2
			Dags. 2008.11.28
			Snið, skýringar og eldvörn.
			kt.: 110947-2839

Ragnars G. Gunnarsson