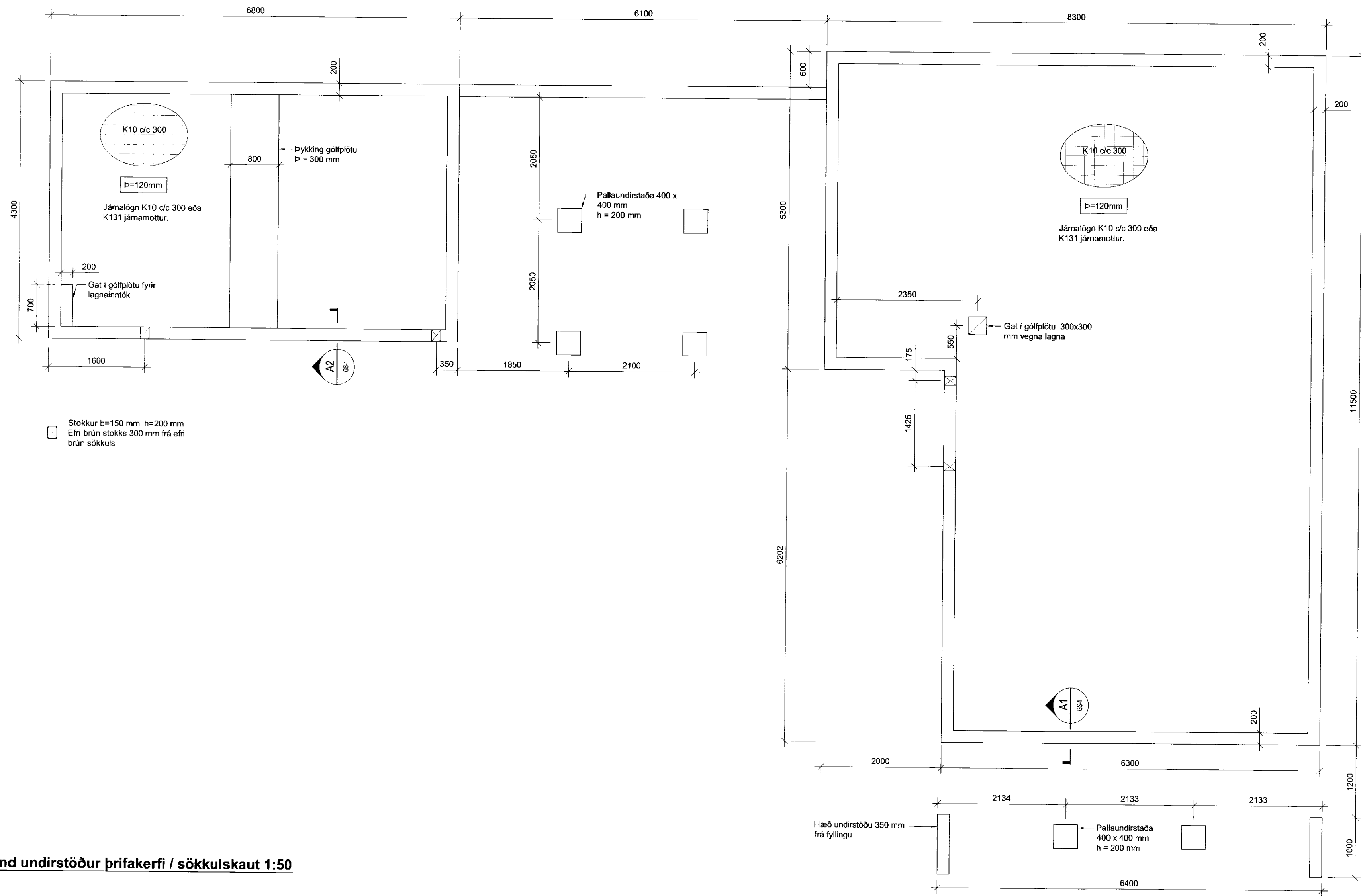
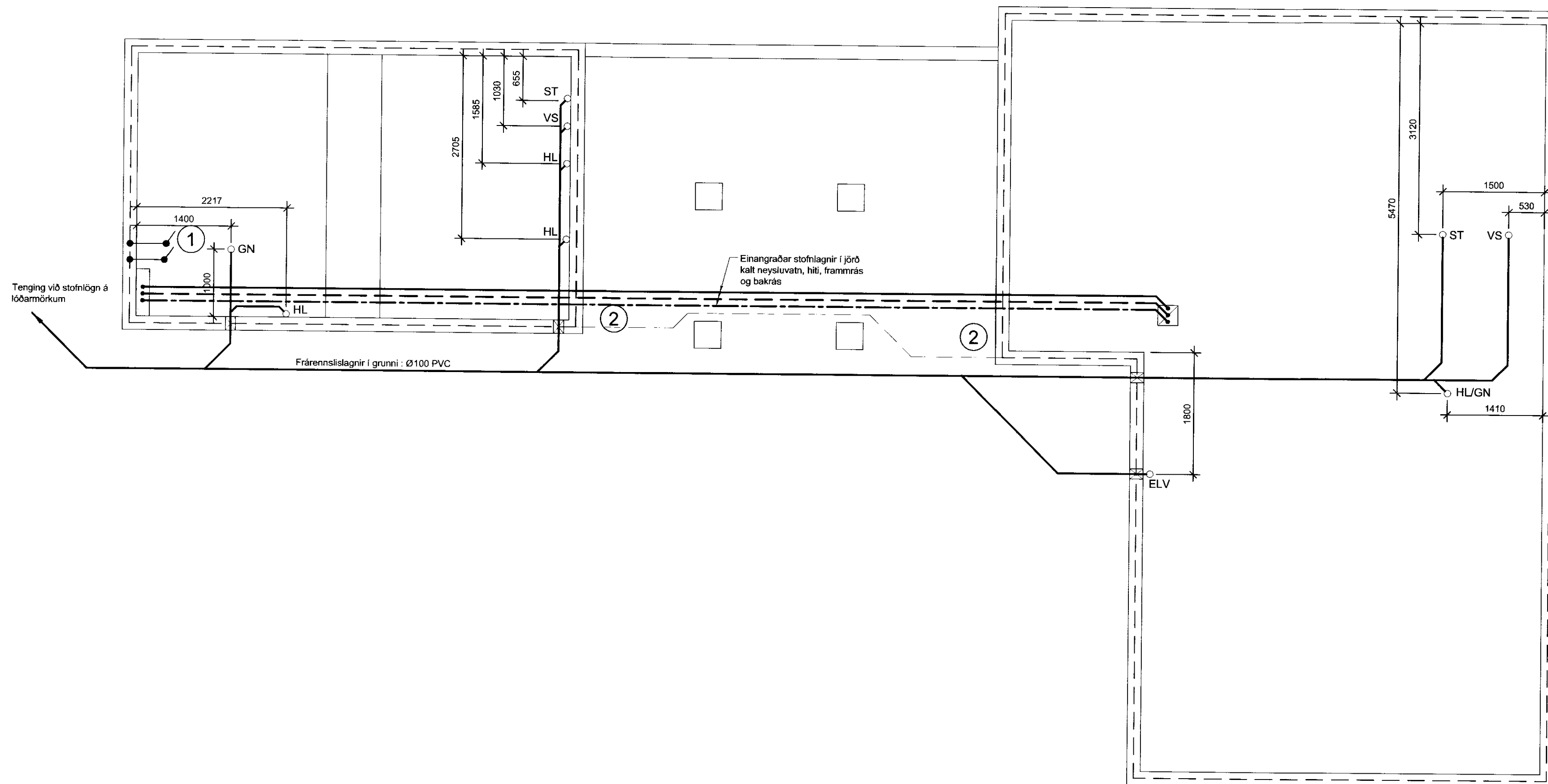


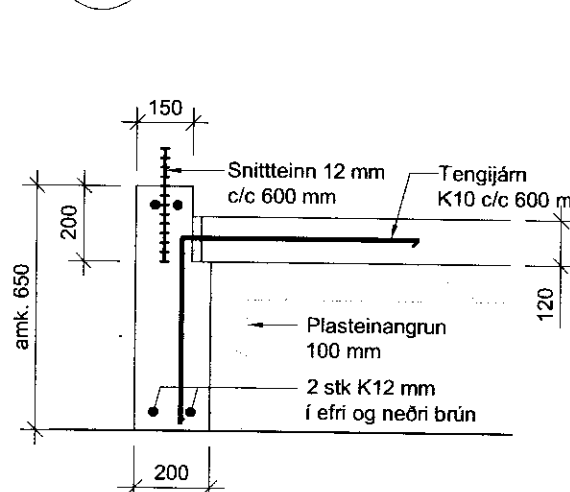
Grunnmynd botnplata og undirstöðu 1:50



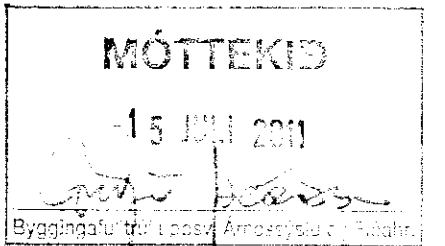
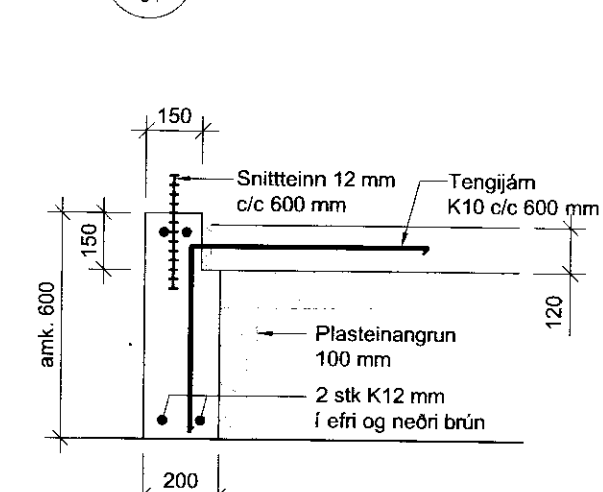
Grunnmynd undirstöður þrífakerfi / sökkulskaut 1:50



A1 1:20



A2 1:20



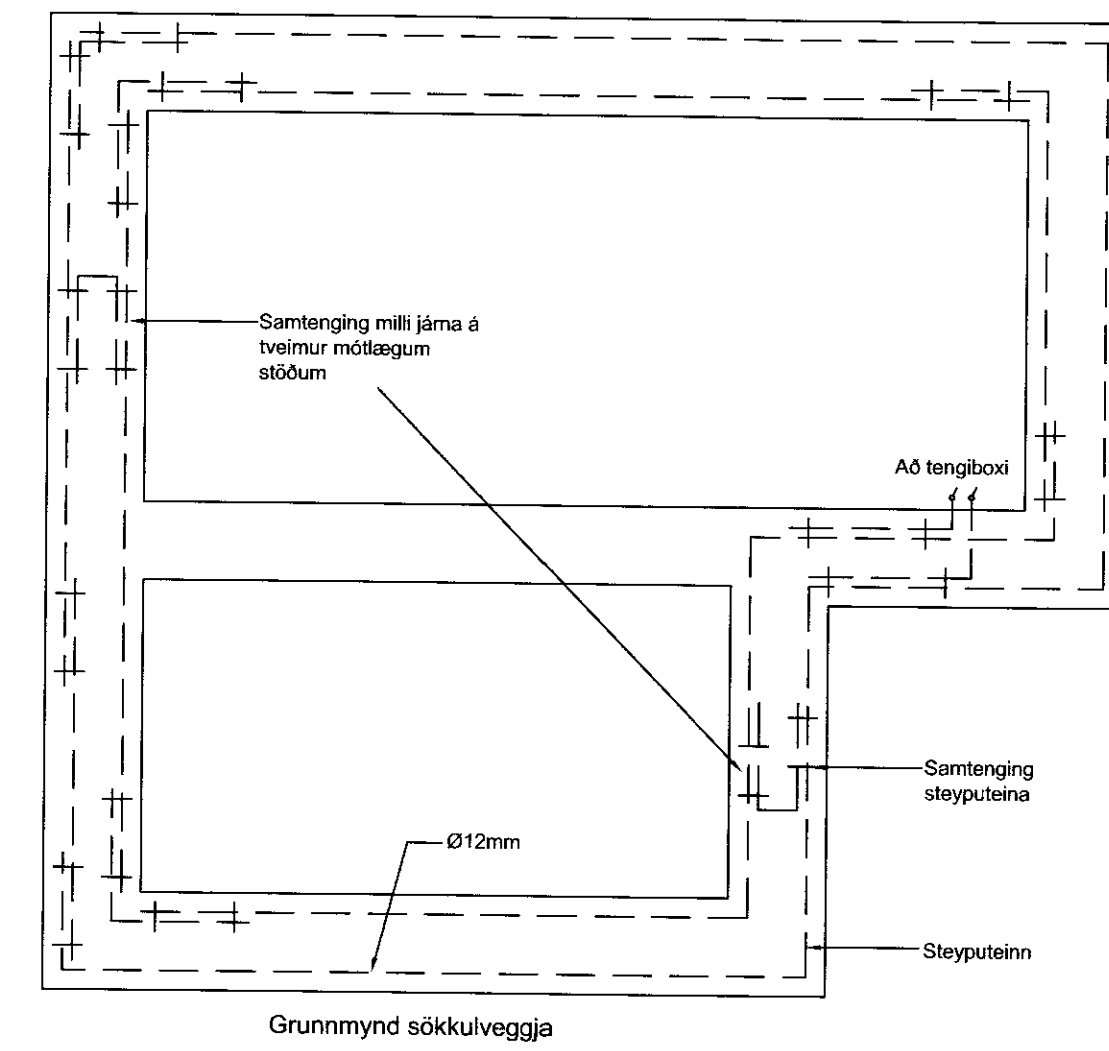
ARITLUN SAMRÆMINGARÞRÍFINGAR

Skýringar:

Öll mál eru í millimetrum.

Allar málsetningar og kótar koma fram á teikningum arkitekta og skal sannreyna öll mál við þær.

Sökkulskaut
Dæmigerður frágangur

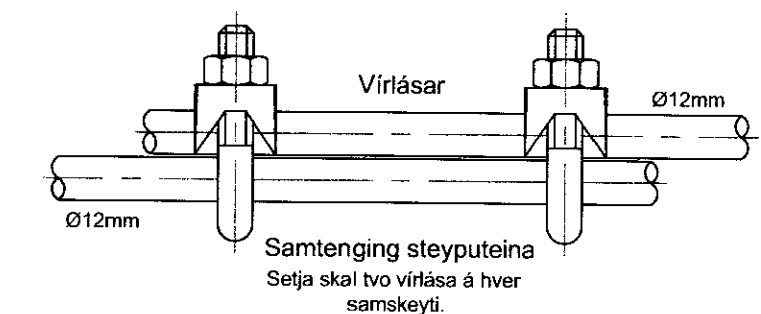


Athugasemdir:

Sökkulskaut skal ganga frá með því að tengja trygglega saman tvö neðstu jarnin í sökkli með virklemmu eða með rafsuðu. Járngrind í gólfum skal tengja við járngrind í sökkul/veggjum með virklemmu eða með rafsuðu. Tryggja skal samtengingu milli járna í sökkli á mótlögum stöðum sbr. skýringamynd.

Skýringar:

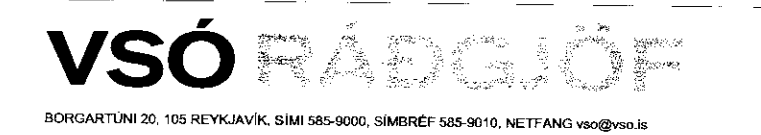
- Sökkulskaut
- ① Steypustyrktarjárn (2xØ8mm) að tengiboxi fyrir sökkulskaut.
- ② 1x35mm ber koparvír til tengingar á milli sökkulskauta í grunn.



Tilvísanir:

Almennar skýringar B-A-1
Teikningar arkitekta

BR. DAGS. Breyting. REIÐN. TEIÐN.



Grjóthólsbraut 14
Grímsnes- og Grafningshreppi

Undirstöður
Grunnlagirnir
Sökkulskaut

KVARNR 1:50
VERNRN

MANNADEIÐI
YRIRFARIR
SAMVYSDI
K1: 270457-3719
REYKJAVÍK 13.07.2011