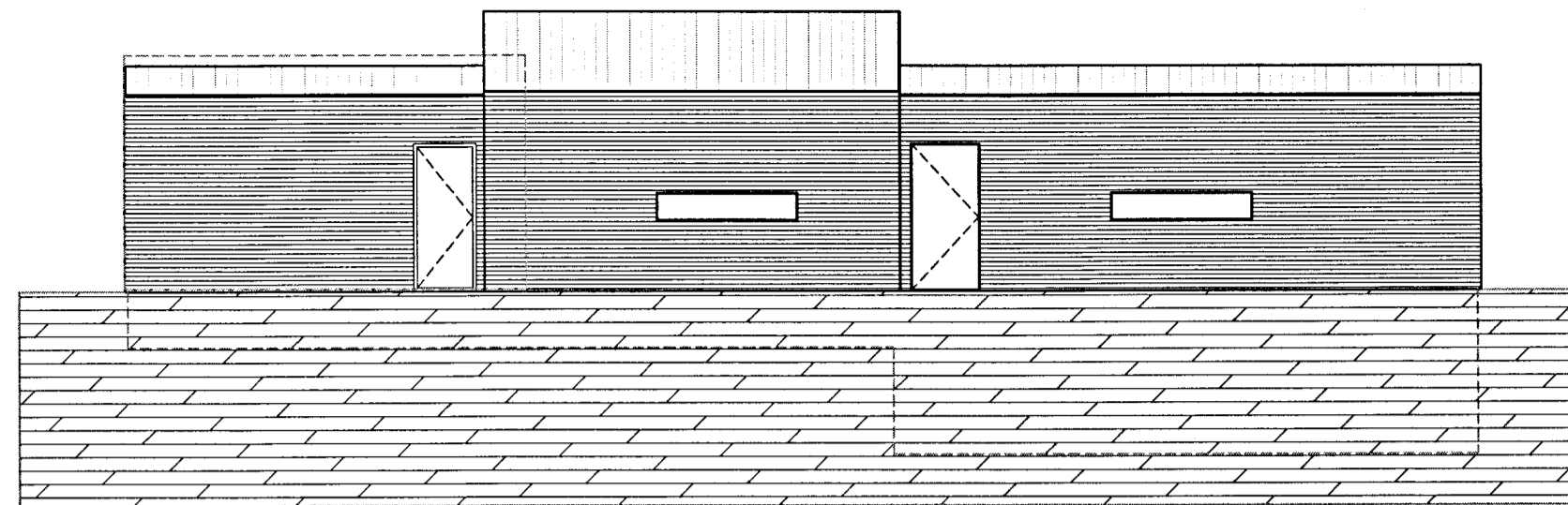
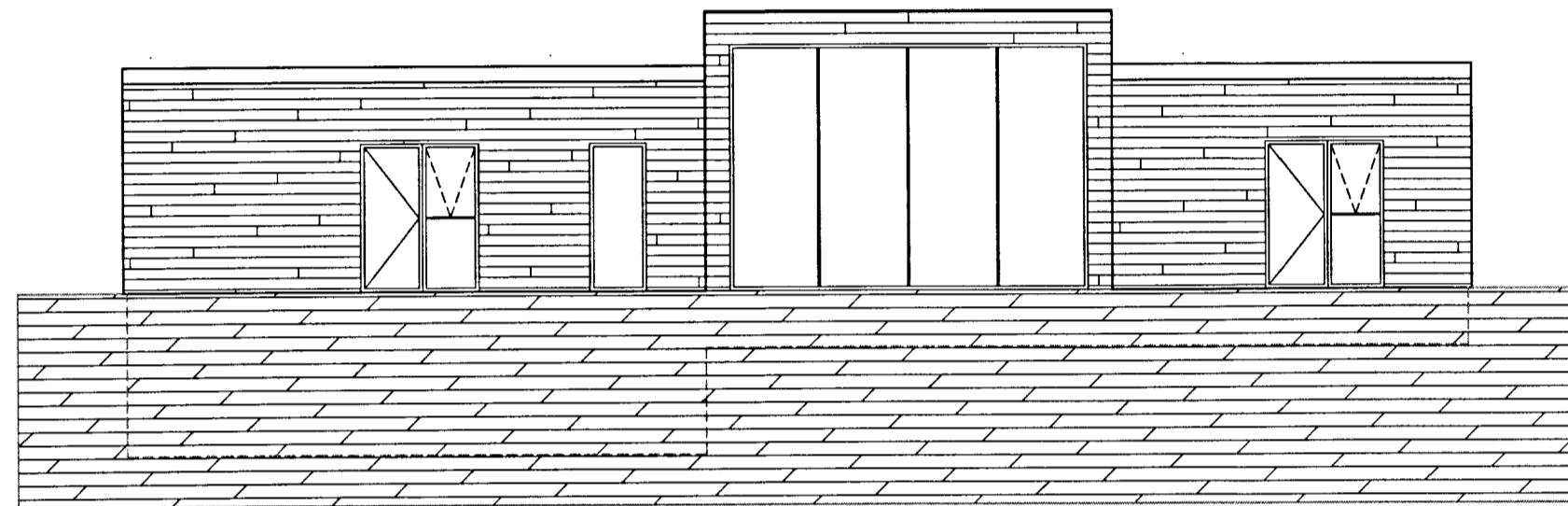


NORD-AUSTUR

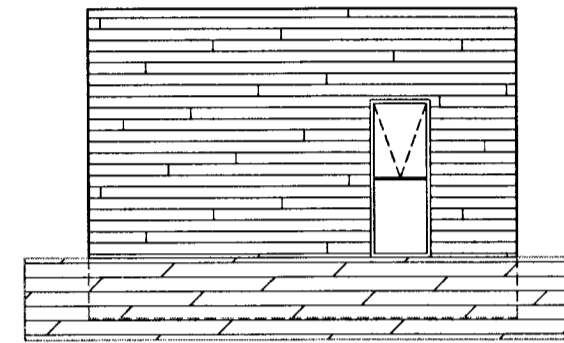


NORD-AUSTUR

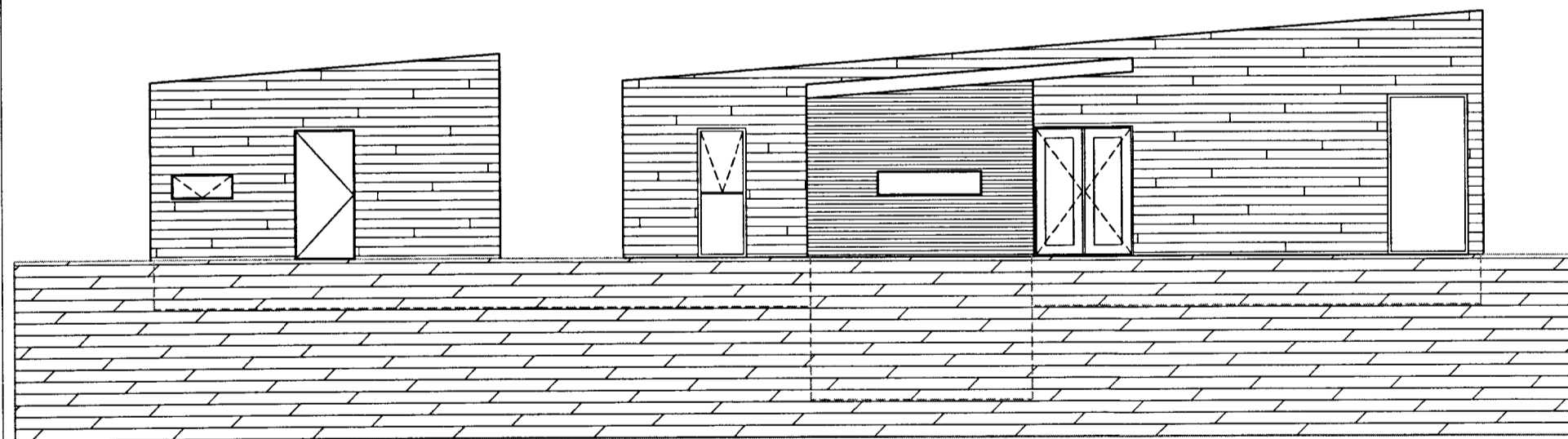
SAIÞPÝNT
07 JUN 2012
Óskur Þór Óskarsson
Sýningar- og Útvefsmálaflokkur



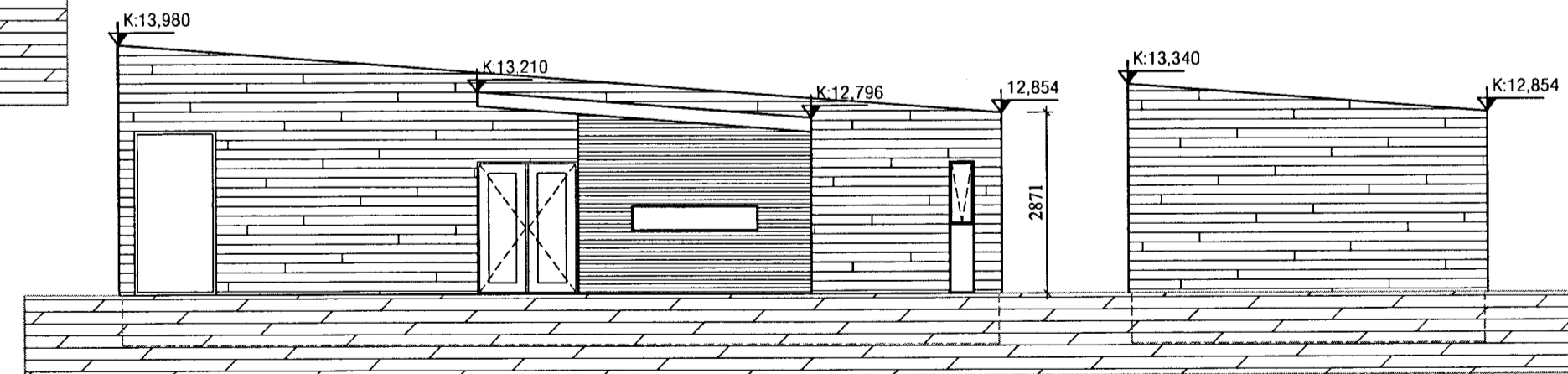
SUD-VESTUR



SUD-VESTUR



NORD-VESTUR



SUD-AUSTUR

TAKN

- GN = Gólfmúrfall
- PN = Pakniðurfali
- LR = Lottræsing
- VLR = Vélknúin lottræsing
- PK = Póstkassi
- NL = Neyðarljós
- BO = Björgunarpop
- R = Reykskynjari
- HSL = Handslökkvélakí

- = Bilastæði
- = Bilastæði fyrir fatlaða

- = Brunaslanga
- = Merktur útgangur

Brunamerkingar

- E160
- E190
- A-E160
- A-E1120
- RE160
- RE1120
- A-REIM 120

HURDIR

- E-CS30
- EI-CS30
- EI-CS60

GLUGGAR

- E30

Húsið er hannað skv. reglugerð nr. 441/1998

ENDURSKOÐUN	DAGS.	TEIKN.
h.		
g.		
f.		
e.		
d.		
c.		
b.		
a.		
VERKKAUPI	KENNITALA	
VERKHEITI	Grjóthólsbraut 5 Öndverðarnesi	
EFNI	Útlit	
	VERK NÚMÉR	0002
	STAÐGREINIR	
	TEIKNAD AF	ÓpÓ
	BLAÐ NÚMÉR	
ÓSKAR ÞÓR ÓSKARSSON	KT. 190964-3889	MKV:
KALDAKERFI 20		1:100
106 REYKJAVÍK		
HANNAÐ AF	DAGS. ÚTGÁFU	KT. ÚTG.
Óskar Þór Óskarsson	29.05.2012	190964-3889
ÚTGEFIÐ		