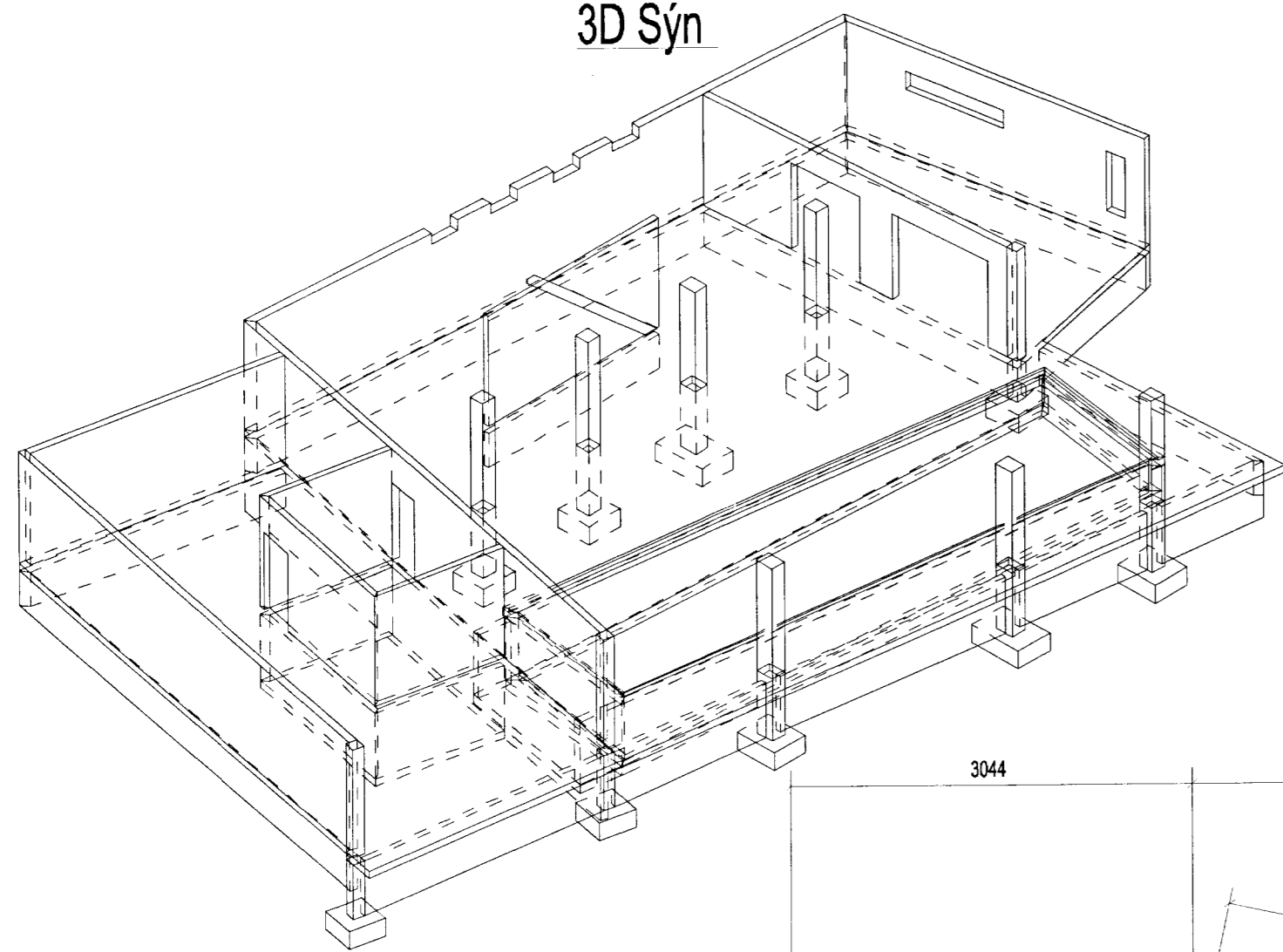


3D Sýn

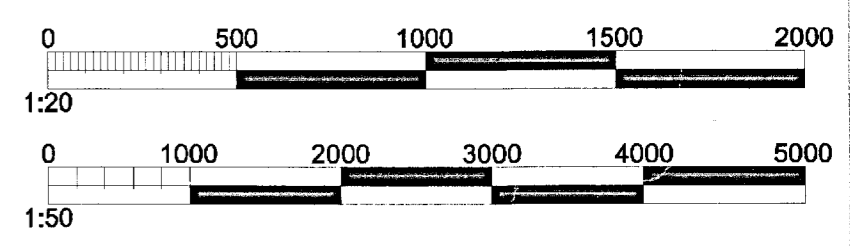
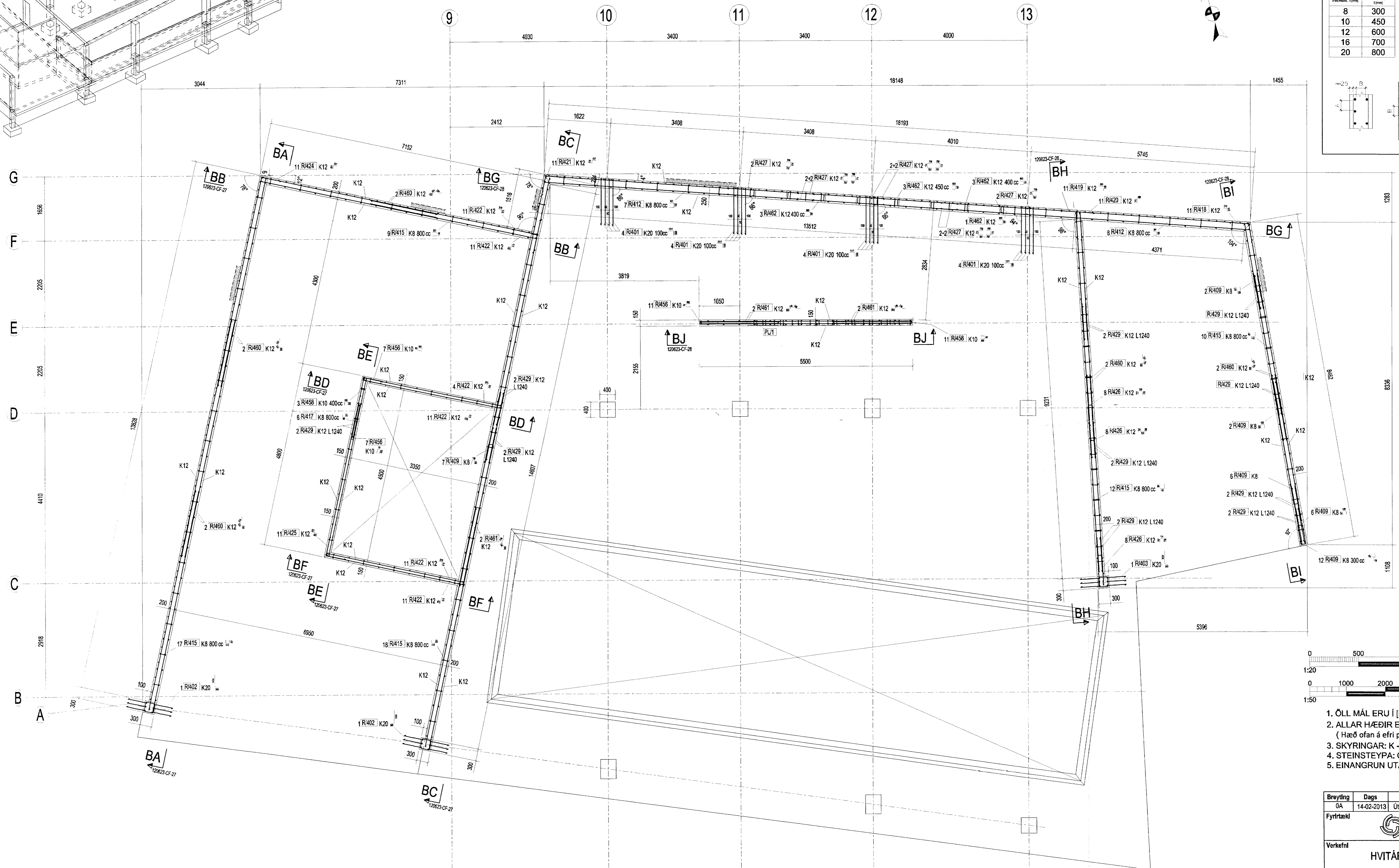


Grunnmynd
Áfangi: 5, Kvartál 150

MÖTTEKID
8. MAI 2013
Gudni Þórisson
Byggingafræðingur, Laxaálfur og Flóðir

| LÖNGLEIÐ | | LÖNGLEIÐ | |
|-------------|----------------|-------------|----------------|
| SVIÐAL (mm) | SKYRINGAR (mm) | SVIÐAL (mm) | SKYRINGAR (mm) |
| 8 | 300 | 8 | 32 |
| 10 | 450 | 10 | 40 |
| 12 | 600 | 12 | 48 |
| 16 | 700 | 16 | 64 |
| 20 | 800 | 20 | 140 |
| | | 25 | 175 |

| MINNSTA FÁRLEIÐ | |
|-----------------|---------------------|
| A>= | FÁRLEIÐ (mm) |
| B>= | FÁRLEIÐ (mm) |
| E | ER SVIÐAL LÖNGLEIÐA |



- ÖLL MÁL ERU Í [mm]
- ALLAR HÆÐIR ERU Í [m]
(Hæð ofan á efri plötu=46.93m var merkt 0.00)
- SKYRINGAR: K - KÓTI, c/- MIDJA Í MIDJU
- STEINSTEYPA: C30
- EINANGRUN UTAN VEGG

| Breyting | Dags | Lýsing | Telknað |
|----------|------------|-------------------------|---------|
| 0A | 14-02-2013 | Útgáfa til samþykkingar | DD |

Fyrirtæki: Suðilist yfir.
Lónbraut 2, IS-220 Hafnarþéttur Island

Verkefni: HVITÁRBRAUT 19C

Nafn teikningar: JARÐHÆÐ VEGGI
GRUNNMYND SNIÐ SÉRMYNDIR

Telknað: Dominik Dzieszko
Aðalhönnuður: Sigurbjartur Halldórsson, kt.230656-3479
Byggingateiknifráeigningur, Laxaálfur 35, 110 Reykjavík 10.4.13

| mkv. | Breyting | Telkning nr. | Stærð |
|------|----------|--------------|-------|
| 1:50 | 0A | 120623-CF-03 | A1 |