

SKYRINGAR

Grafs skal fyrir sökkli niður á burðarhæfan botn. Fylla skal í með frostþruggri grús. Þjappa skal grúsina samkvæmt meðfylgjandi töflu. Kambatal beygist um hjólahifu sem er 20 sinnum þvermál stangarinnar. Skeytilengd er 40 sinnum þvermál stangarinnar. Skeypulag á járnna samkvæmt IST 10. Í efri og neðri hrún sökkils komi 2K12 er beygist skeytilengd fyrir horn. Úthverfis 811 múrop komi 2K12 er náli 0,6m út fyrir brúnir opna við 811 horn. Lárétt járn sem koma í horn eða hverveg skal beygja skeytilengd fyrir horn.

Steyra S200
Stigmal 50-80 mm
Loftinnihald 4-5 %

Öll mál í millimetrum

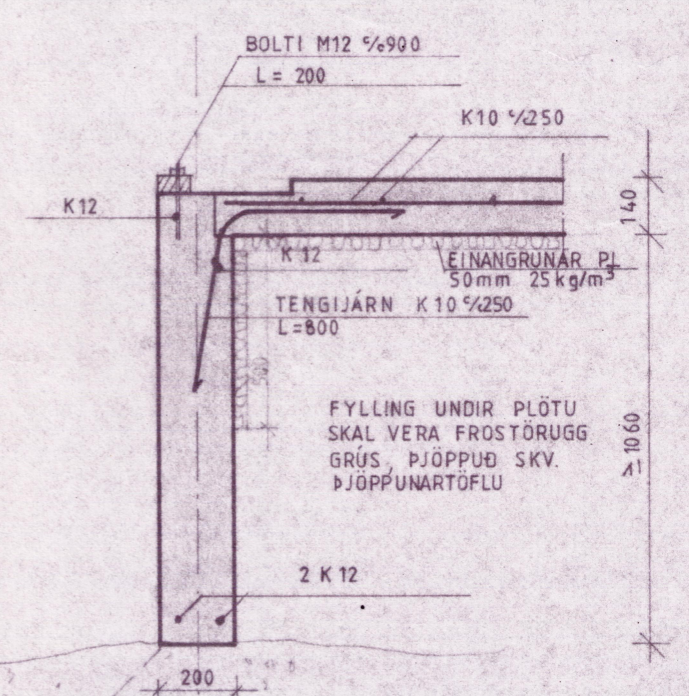
ÞJÖPPUNARTAFLA

Tæki	lagþykkt m	fjöldi yfirf
5. tn Vibrévaltari	0,4	6
0,5 tn vibroplata	0,3	4
0,1 tn vibroplata	0,2	4

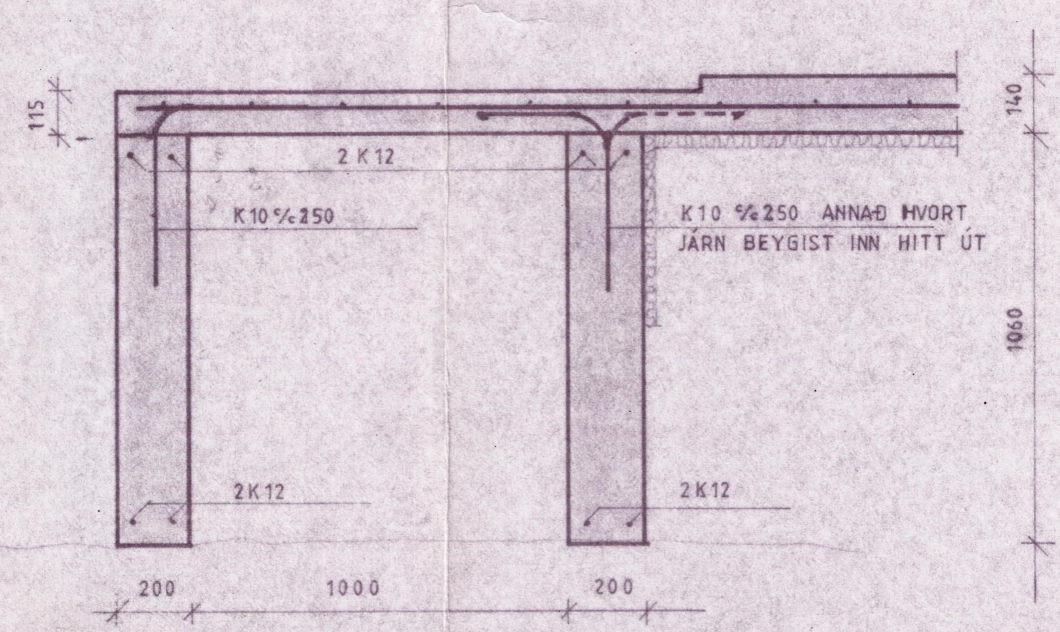
Leiki vafi á um gæði þjökkunar, getur prófun farið fram með plötuprófi þar sem

$E_s \geq 1000 \text{ kp/cm}^2$
 $E_s/E_c \leq 2,5$

Þrúður Sigurþórsson 1903-4461



SNID A:A 1:20



SNID B-B 1:20

VERKFRÆÐISTOFA SUÐURLANDS		BLAÐ	1.01
Eyravegí 29 800 Selfossi sími 99-1776		KVARDI:	1:50 1:20
HÆÐARENDI, GRÍMSNESI		REIKN:	PB
SÖKKLAR		TEIKN:	PB
		DAGS:	10.09.1987
NR.	DAGS.	BREYTING	NR. 87.058
AF	SAMP.	<i>P. H. Björnsdóttir</i>	