

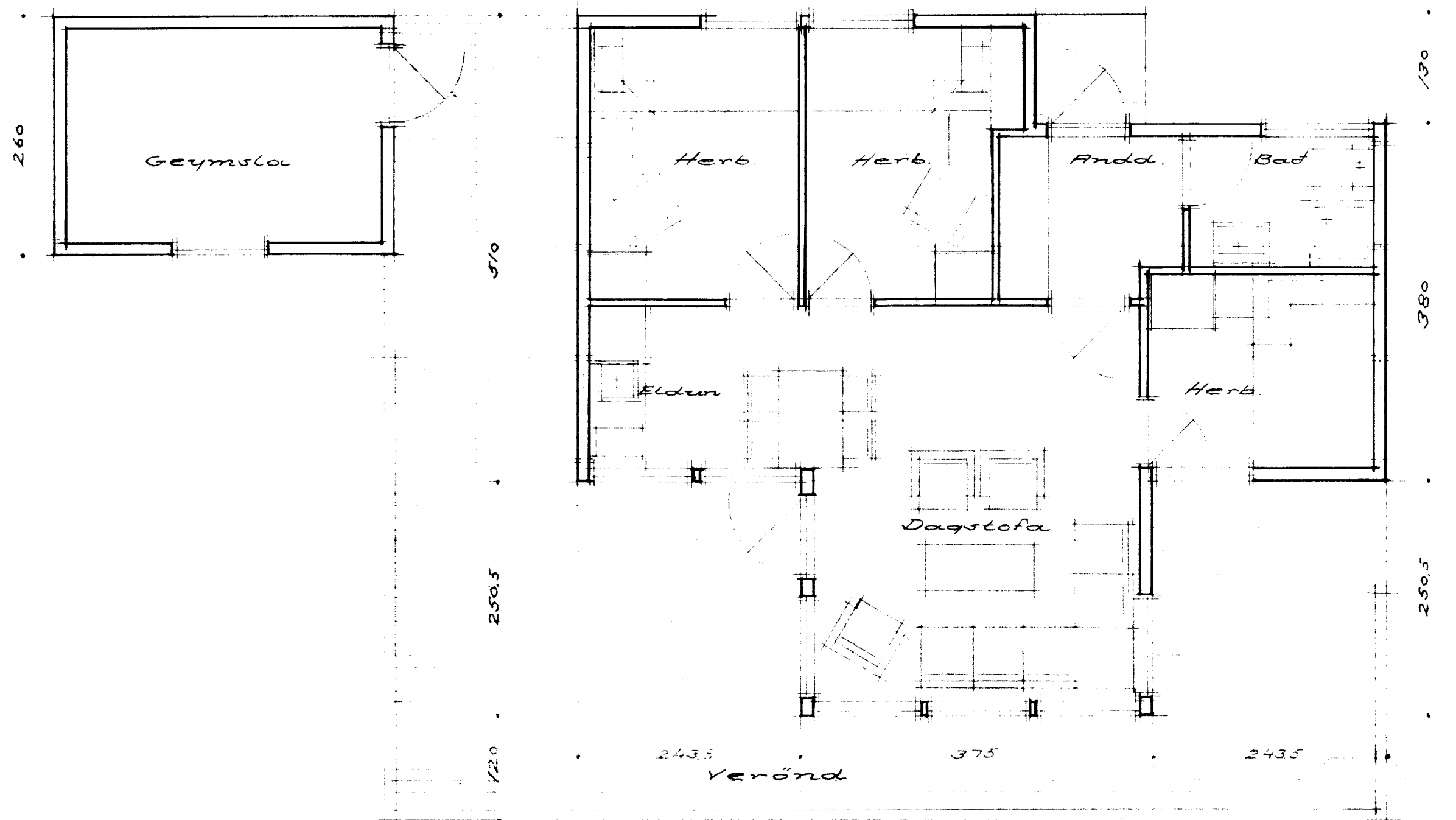
374

200

862

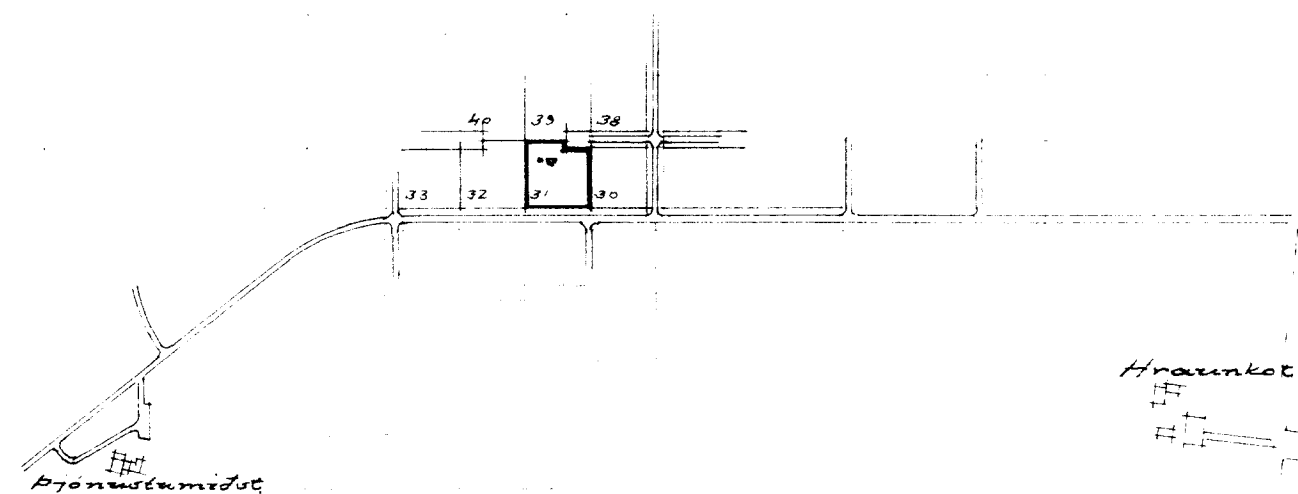
494

368

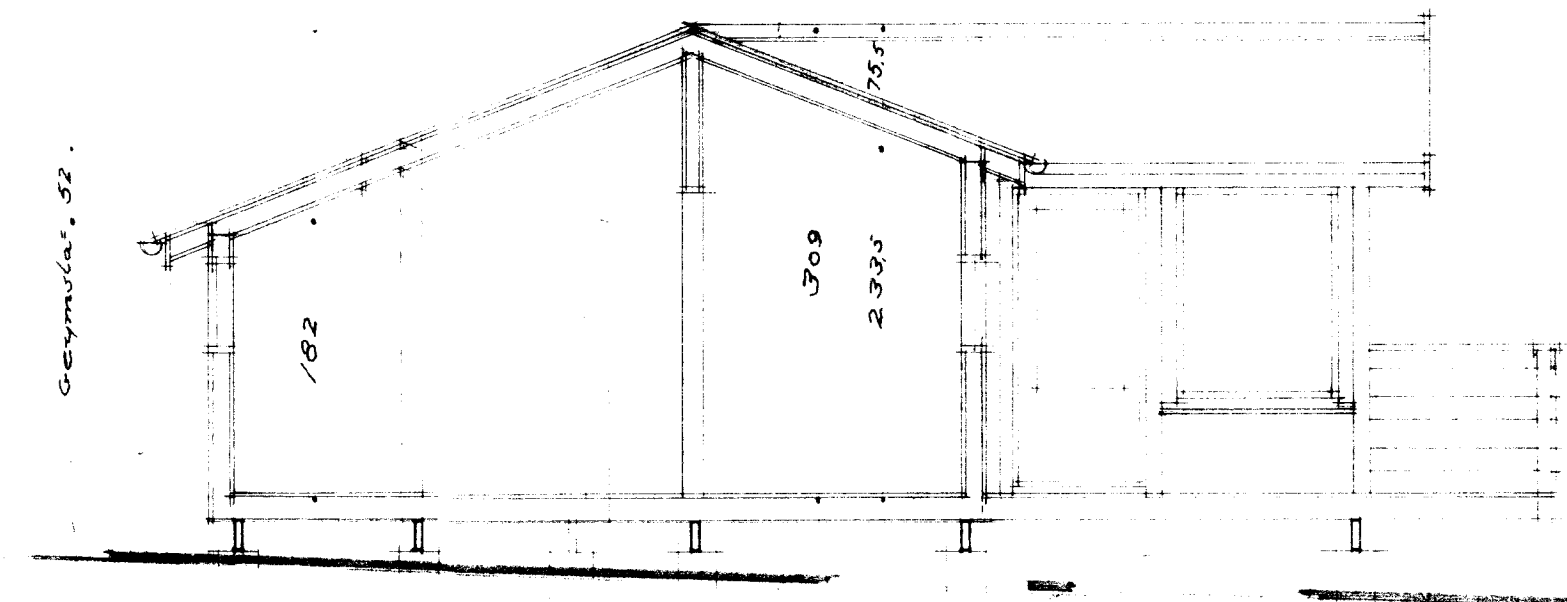


Grunnmynd 1:50

Hraunborgar.



Afstöðumynd (ekki í málstokk)
Gerð eftir minnkadri teikningu
Teknistofunnar í Armúla



Geymsla
Snid 1:50

Stærðir:
 Húsi 148,60 m² 134,70
 Geymsla: 9,70 m² 21,40 m³
 Samtals 58,30 m² 156,10 m³

Húsi Önnu Þorsteinsdóttur og Óskars Guðjónssonar
Smyrlahrauni 62 220 Hálfarferdi kt. 011037-2089

Húsið skal slásetja í samræmi við skipulags-
ákæði svæðisins og í samræmi við byggingar-
fulltrúa.

Í krivelna skal farið eftir realugerdum, um
byggingar, heilbrigði og brunavarnir

Húsið skal byggja úr einingum frá KR samarkrísunni

VERKEFNI
 Hólmasund 31, Hraunborgar
 Grimsnesi
 Grunnmynd og Snid 1:50, og
 afstöðumynd

VERK NR.	TEIKN. K.	TEIKN. NR.
DAGS. Feb 1993		101
BR.		

ARKO

fin Galoral

LAUGAVEG 41 SÍMI 21930