

BURÐARVIRKI, ALMENNAR REGLUR.

1. STAÐLAR OG ÁLAG

ÍST 12	: ÁLAGSFORSENDUR VÍÐ HÖNNUN MANNVIRKJA
EUROCODE 8	: JARÐSKJÁLFTAR, ÁLAG OG HÖNNUNARREGLUR.
DS-409 OG DS-410	: ÖRYGGI OG ÁLAG
DS 411	: STEINSTEYPUVIRKI
DS 412	: STÁLVIKRI
DS 413	: TIMBURVIRKI
ÍST-15 / DS-415	: GRUNÐUN

GRUNNGILDI SNJÓÁLAGS S _s	: 3,0 kN/m ²
GRUNNGILDI VINDÁLAGS	: 1,9 kN/m ²
NOTÁLAG FYRIR GÖLF	: 2,0 kN/m ² / FLÓTTALEIÐIR 3,0 kN/m ²
NOTÁLAG FYRIR STIGA	: 3,0 kN/m ²
NOTÁLAG FYRIR SVÁLIR	: 2,0 kN/m ²
NOTÁLAG FYRIR ÞAKPLÖTU	: 1,0 kN/m ²
LÉTTIR SKILVEGGIR	: 0,5 kN/m ²

2. STEINSTEYPA

ÖLL VINNA OG EFTIRFARANDI TIL 10 OG BYGGINGARREGLUGERÐ.

2.1 BRÖTPÓLSFLOKKUN

BRÖTPÓLSFLOKKUR STEYNSTEYPU SEM NAUÐSYNLEGRUR ER Í HVERJUM BYGGINGAHLUTA ER TILGREINDUR UNDIR 4.1 STEYPA. BRÖTPÓLSFLOKKARNIR ERU SKIÐ GREINDIR Í ÍST 10 OG TÁKNADIR C-8 TIL C-45, ÞAR SEM TALAN TÁKNAR BRÖTPÓL 15*30 cm SÍVALING.

2.2 SAMSETNING

FYLLIFNI STEYPPUNAR, Þ.E. MÖL OG SANDUR, SKULU UPPEYLLA KRÖFUR BYGGINGARREGLUGERÐAR FR. VAREJAR VIRKNI FYRIR ALKALI-KÍSLI FFABREYTINGUM SÁLDURFERIBIL FYLLIFNIA SKAL AÐ JAFNAÐI LIGGJA INNAN MARKA SEM SÝND ERU Á Rb-BLAÐI Rb, Ep, 002. REIKNÁ MÁ MEÐ AÐ STÆRSTU MALARKÖRNIN MEGI VERA ALLT AÐ 32 mm, Í ÞÉTT BENTUM BITUM EGA GRÖNNUM BURÐARHLUTUM VEÐUR HÁMARKSKÖRNASTÆRÐ AÐ VERA MINNI 12-16 mm (Perlusteypa). ÖLL STEYPA SEM VEÐUR FYRIR AHRIFUM FRÓSTS SKAL VERA LOFTBLENDIN OG SKAL LOFTMAGNID VERA 5,5 % 5. ± 0,5 MÆLT Á BYGGINGASTAD MEÐ RUMMALSADFERÐ RÉTT AÐUR EN STEYPPAN ER LÖGD Í MÖT. SEMENTSMAGN SKAL VERA A.M.K 300 kg/m³. HLUTFALI TIL Í VATNS OG SEMENTS SKAL AÐ DRIFI FARA YFIR 0,55 Þ.E. W/S < 0,55 Í UTANHUSSTEYPU. NOTKUN ÍBLÖNDUNARFFNA ERU HÁÐ SAMHYKKI HÖNNUFA. AL Í A STEYPU SKAL TITRA. EINNIG STEYPU SEM HEFUR VERIÐ GERÐ FLJÓTANDI.

2.3 STEYPUHULA YFIR JÁRNUM

SKAL VERA EINS OG EFTIRFARANDI TAF-Á SÝNIR:

VEDRUN STAÐSETNING	STYRKLEIÐAFLOKKUR STEYPU					
	S200 OG LÆGRA		S250-S250		S400 OG HÆRRA	
	a	b	a	b	a	b
LITIL VEDRUN OG MENGUN INNHÜSS	20	15	15	15	15	15
TÖLUVERÐ VEDRUN UTAN- EÐA Í MIKLUM ÞAKA INNHÜSS. STEYPA Í JÖRÐU AN MENGUNAR	30	25	25	20	20	15
VERULEG VEDRUN OG MENGUN	40	35	35	30	30	20
Í SJAVARBOÐI EÐA ÞAR SEM SALT ER NOTAÐ Á STEYPU	50	45	45	40	40	30

a: BITAR OG STÖÐIR
b: PLÖTUR OG VEGGI

1 FYRÍ EG FRÁVIK NIÐUR
A VÍÐ ERU 5mm

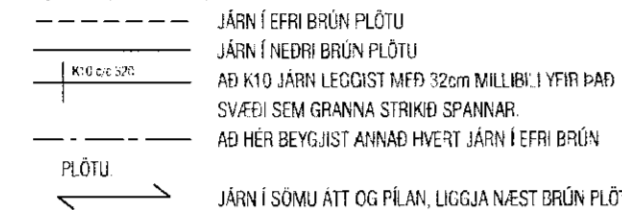
3. BENDISTÁL

ÖLL VINNA OG EFTIRFARANDI TIL 10 OG BYGGINGARREGLUGERÐ

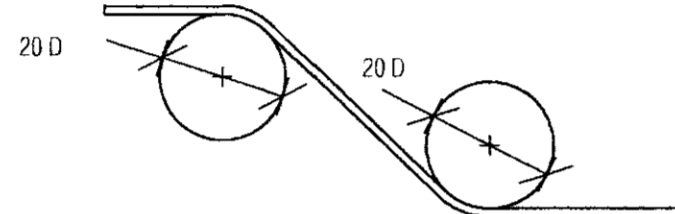
3.1 SKILGREININGAR OG TÁKN

BENDISTÁL ER TÁKNAD Á EFTIRFARANDI HATT. SLÉTT STÁL ST 37 MERKT Rb, B10 O.S.FRV. SUDUHAFT KAMRSTÁL KS40s MERKT K8, K10 O.S.FRV. TÖLURNAR TÁKNA ÞVERMÁL JÁRNANA Í mm.

A TEKINGUM FYRIR PLÖTUR TÁKNAR:



SKEYTILENGD JÁRNA Í PLÖTUM SÉ EKKI MINNI EN 40°D (Þvermál járns) NEMA ANNAD SÉ SÝNT Á TEIKNINGU. BEYGGJUSKIFA FYRIR UPPBEYGGJU Á LANGJARNUM, Í BITUM, SÜLUM, PLÖTUM OG Í GERÐ KRÓKA OG HAKA Á LANGJARNUM SKAL VERA EINS OG SÝNT ER HÉR AÐ NEDAN.



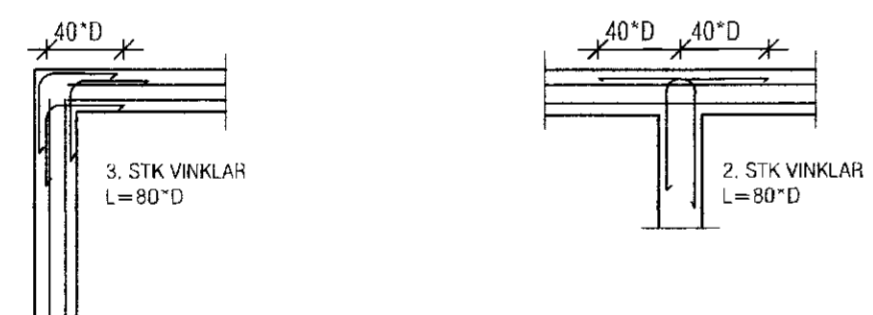
BEYGGJUSKIFA FYRIR LYKKJUR SKAL AÐ JAFNAÐI HAVA ÞVERMÁL SEM ER EKKI MINNA EN EFTIRFARANDI TAF-Á SEGIR TIL UM.

ÞVERMÁL STAÐNAR	SLETT STÁL D mm	KAMRSTÁL D mm	TENGISTÁL D mm
4,5-6	24	24	24
7,8-9	24	32	48
10	24	48	48
12	24	64	120
16	24	128	128

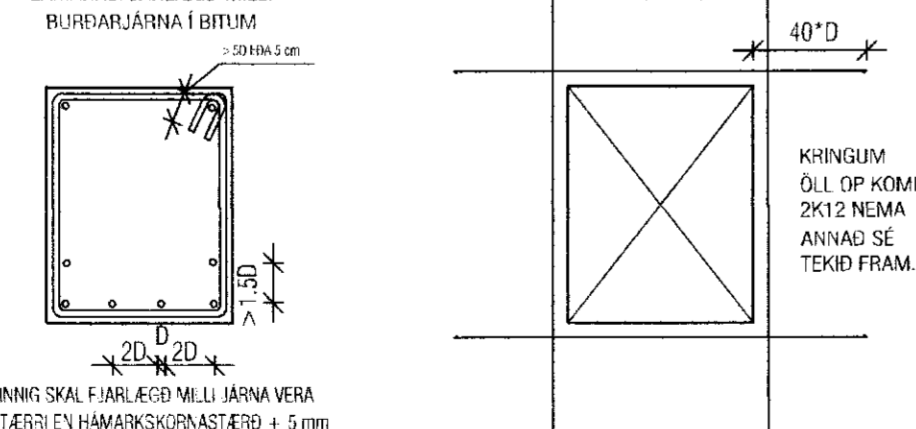
BEYGGJUÞVERMÁL MÁ ÞÓ ALDREI VERA MINNI EN ÞAU GILDI SEM FRAMLÆNDUR TAKA AÐBYRGÐ Á.

3.2 DEILI

FRÁGANGUR JÁRNA ÞAR SEM VEGGIR MÆTAST:



LÁMARKSFJARLEGD MILLI BURÐARJÁRNA Í BITUM



STEYPUBRUNIR: MEÐ ÖPUM Í PLÖTUM SKAL SETJA SAMA MAGN OG KLIPPT ER Í BURTU. MEÐ ÖLLUM BRÚNUM ÞAÐ ER AÐ SEGJA VEGGENDUM, DYRAÖPUM OG ÞAKBRÚNUM SKAL SETJA 2 K12. ÖLL JÁRN GANGI AFRAM Í GEGNUM STEYPUKIL A.M.K JAFN LANDT OG 40° D. PLÖTU- OG BITASÆTI SKULU VERA 40 mm. ÞETTA GILDIR NEMA ANNAD SÉ TEKID FRAM.

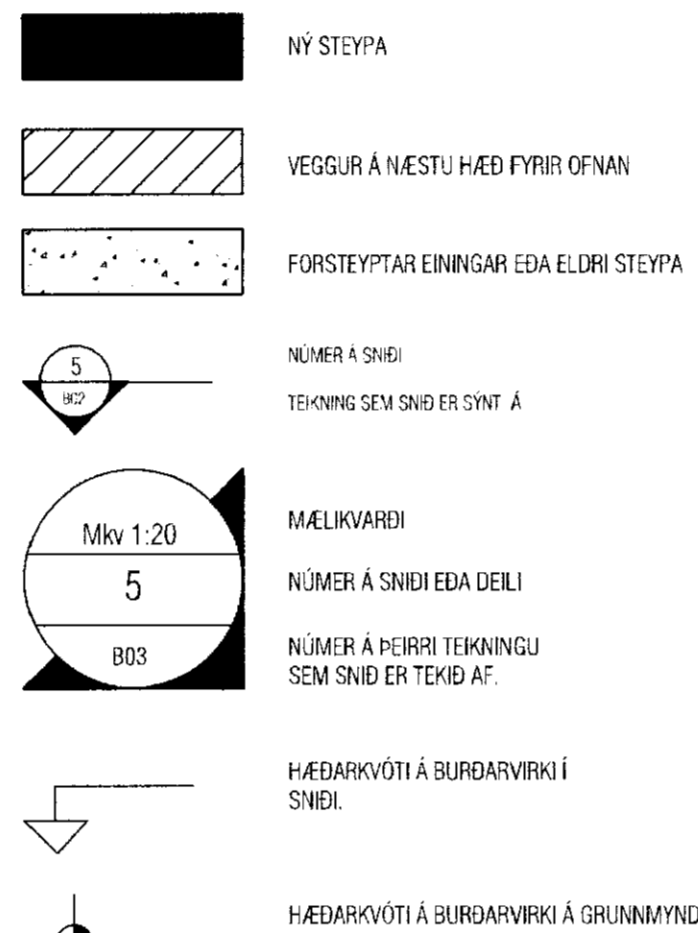
4. SÉRST. SKÝRINGAR

4.1 STEINSTEYPA

UM NEIURLAGNINGU STEYPU OG FRÁGANG UM FRAM ÞAÐ SEM HÉR RÆÐIR VÍSAST Í ÍST-10

STEYPA Í ÞRIFALDUM SÉ C-16
STEYPA Í UNDIRSTÖÐJUM SÉ C-25
STEYPA Í BOTNPLÖTUM SÉ C-20
STEYPA Í VEGGJUM OG BERANDI PLÖTUM SÉ C-25

4.2 TÁKN



5. STÁLVIKRI

5.1 STÁL

ALLT BURÐARVIRKI ÚR STÁLI SKAL A.M.K UPPEYLLA Fe 360. SKV. DS 412 NEMA ANNAD SÉ TEKID FRAM.
ALLT STÁL SKAL GRUNNA MEÐ RYÐVARNARMÁNINGU, NEMA ANNAD SÉ TEKID FRAM.

5.2 FESTINGAR

ALLT STÁL Í FESTINGUM SKAL A.M.K UPPEYLLA Fe 360 OG ALLIR BOLTAR STYRKI FKAFLÖKK 4.6 SKV. DS 412 NEMA ANNAD SÉ TEKID FRAM.
BIL MILLI FESTIPUNKTA Í FESTINGUM SJÁ TÖFLU HÉR AÐ NEDAN.
ALLA VINNU VÍÐ MURBOLTA SKAL VANDA SÉRSTAKLEGA. BORDYPT SKAL VERA 20 mm DYPRÍ EN LENGÐ BOLTANS Í STEYPPUNNI. HOLUNA SKAL BLÁSA OG HREINSA AÐUR EN BOLTINN ER SETTUR Í.

LÁGMARKS BIL MILLI BOLTA Í FESTINGA

	Ísbyrðir	Endi vortí (K12)	Endi an (K12)	Kantur (K12)	Kantur (K12)
Bolur	3,2	3,2	2,4	3,2	1,5,0

6. GRUNÐUN

6.1 GRUNÐUN UNDIR SÖKKLA

MESTA ÁLAG Á FYLLINGU ER < 0,6 MN/m². GRUNNUR FYLLIST MEÐ FRÓSTFRÍRI GRÚS EDA ÖÐRU VIÐURKENNDU EFTIR SEM ÞIAPPAST SKV. TÖFLU.

Tæki	lagþykkt (m)	fiöldi yfirferða
10 tonna vibróváltari	0,80	6
5 tonna vibróváltari	0,40	6
0,5 tonna vibróplata	0,30	4
0,1 tonna vibróplata	0,20	4

KRÖFUR UM FYLLINGU ERU AÐ E2> 120 MPa OG HLUTFALLID E2/E1 < 2,3. FYLLINGAREFNIÐ SKAL EKKI HAVA MEIRA EN 3% (málþab við þyngd alts efnisins) AF KÖRNUM SEM ERU MINNI EN 0,02 mm. ENGINN STEINN Í FYLLINGAREFNINU MÁ VERA STÆRRI EN 1/3 AÐ Í AGÞYKKI VÍÐ ÞJÖPPUN.

6.2 FYLLING INN Í SÖKKLA OG UTAN MEÐ SÖKKLUM

FYLLINGIN SKAL VERA FRÓSTFÍ GRÚS EDA SAMBÆRILEGT EFTIR ÞJAPPA SKAL FYLLINGUNA MEÐ 100 Kg VIBRÓPLÖTU Í 20 cm LÖGUM 4 UMFERDIR HVERT LAG. VÍÐ ÞJÖPPUN MÁ HÆÐARMUNUR FYLLINGAR SITT HVÖRU MEGIN VÍÐ VEGGI EKKI VERA MEIRI EN 500 MM. UNDIR EINGANGRUN SKAL SETJA 50 mm JÖFNUNARLAG.

7. TRÉVIRKI

7.1 TIMBUR

ALLUR BURÐARVÍÐUR SKAL A.M.K UPPEYLLA TIMBURFLOKK K18 OG LÍMTRÉ L40. SKV. DS 413 NEMA ANNAD SÉ TEKID FRAM.
AÐ JAFNAÐI MÁ EKKI HÝRA ENDA ÞVERSNIDS MEIRA EN SEM NEMUR 1/3 AF HEILDINN. ÞAR SEM TIMBUR OG STEYPA KOMA SAMAN SKAL SETJA TJÖRUPAPPA Á MILLI.

7.2 FESTINGAR

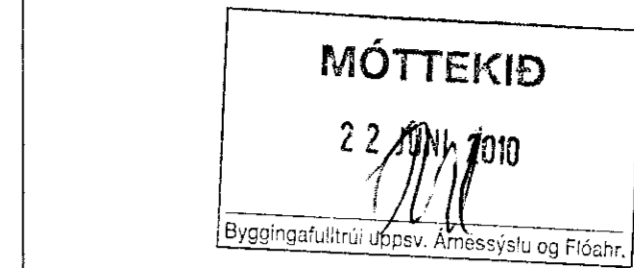
BIL MILLI FESTIPUNKTA Í FESTINGUM SJÁ TÖFLU HÉR AÐ NEDAN.
ALLA VINNU VÍÐ MURBOLTA SKAL VANDA SÉRSTAKLEGA. BORDYPT SKAL VERA 20 mm DYPRÍ EN LENGÐ BOLTANS Í STEYPPUNNI. HOLUNA SKAL BLÁSA OG HREINSA AÐUR EN BOLTINN ER SETTUR Í.

LÁGMARKS BIL MILLI FESTIPUNKTA Í FESTINGA

	Í VAKTASTEFNU			HÖNDRETT Á VAKTASTEFNU		
	Ísbyrðir	Endi vortí (K12)	Endi an (K12)	Kantur (K12)	Kantur (K12)	Kantur (K12)
Neglar	10,0	15,0	10,0	5,0	10,0	5,0
Bolur	7,0	7,0	4,0	2,0	4,0	2,0
Stöður	7,0	7,0	4,0	2,0	4,0	2,0

7.3 ÞAKVIRKI

HEILKLEÐA SKAL ÞÖK MEÐ 25x150 mm BORDAKLÆDNINGU OG NEGLA HANA MEÐ 3x3 GALV. NÖGLUM PR. SPERUR.
ÞAKJÁRNID NEGLIST Í AÐRA HVERJJA HÁBÁRU MEÐ SNÚNUM SAUM 55°66 MEÐ ÞÉTTIHRING EDA KAMBSAUM 37°61 MEÐ ÞÉTTIHRING.
NEGLA SKAL MEÐ c/c 750 Á MEGINHLUTA ÞAK. Á ÚTBRÚN ÞAKS SKULU NEGLDAR 2 NAGLARADIR MEÐ c/c 150 Í AÐRA HVERJJA HÁBÁRU. AÐ ÖÐRU LEITI SKAL GANGA FRÁ ÞAKJÁRN SAMKVÆMT Rb-bólum nr. (47) 102 og 103.



Útgáfa	Breyting	Dagsetning	Nafn
Verkefni			
Herjólfstígur 7, landnr. 202479			
Sumarhús í landi Ásgarðs Grímsnesi			
Verkhluti			
Burðarvirki - Skýringar			
Númer teikningar	Mælikvarði		
B-01			
Óskar Gunnarsson	Byggingateknifræðingur mttf	Dagsetning	Nafn
Kt: 191068-5569	S: 824-8414, 553-6030	Hannað 14.05.2010	Ó.G.
oskar.gunnarsson@talnet.is		Teiknað 14.05.2010	Ó.G.
		Yfirfarið	
		Samþykkt	

Óskar Gunnarsson