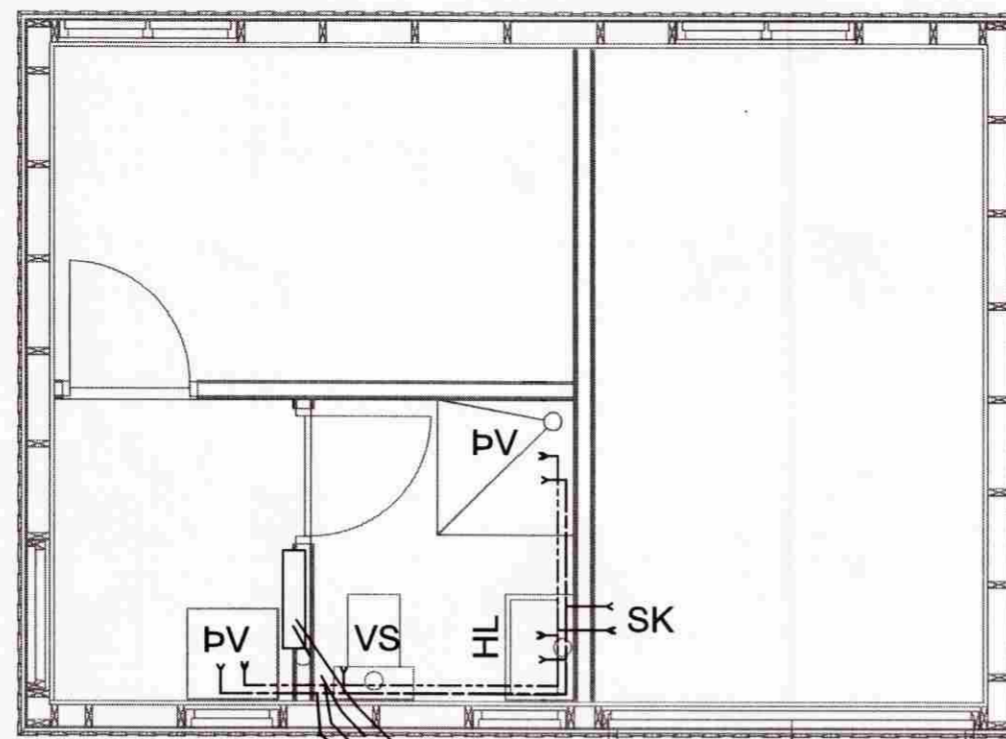
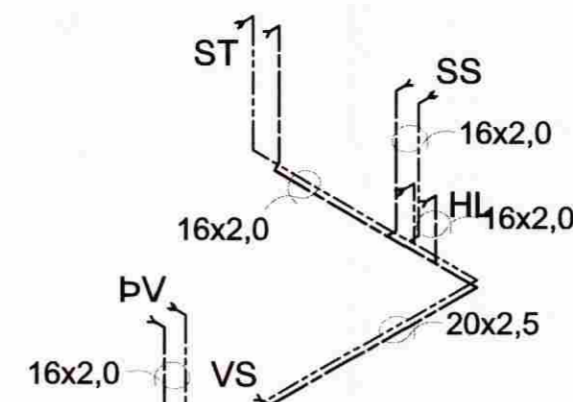


TAFLA FYRIR GRUNNGILDI qn NEYSLUVATNSLAGNA			
Skýringar:	Tákn	Kalt (l/sek)	Heitt 70°C (l/sek)
Blöndunartæki við eldhúsvask	EV	0,2	0,09
Handlaug	HI	0,1	0,06
Vatnssalerni	VS	0,1	
Blöndunartæki fyrir sturtu	ST	0,2	0,09
Þvottavél	PV	0,2	0,09
Slöngukranar fyrir þvott og vökvun (möguleiki á blöndunartæki)	SK	0,3	0,09
Blöndunartæki fyrir setlaug	ST	0,2	0,09
	Samtals	1,3	0,51

Ath. Miðað er við að hemað rennsli frá hitaveitu sé 5,5 lítra/mín = 0,091 l/sek
 Rennsli kalt-neysluvatns er óháð rennsli hitaveitu en takmarkast í hlutfalli við hámarksrennsli þess.

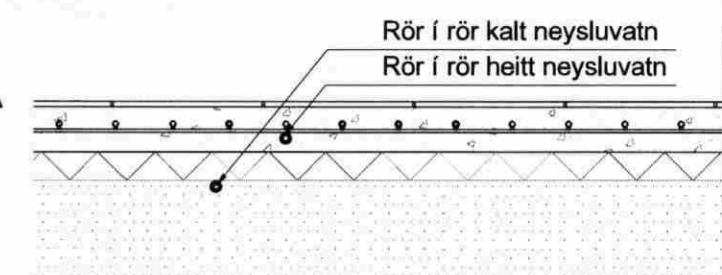
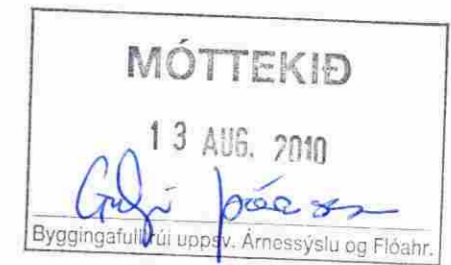


GRUNNMYND GESTAHÚS-NEYSLUVATN MKV. 1:50

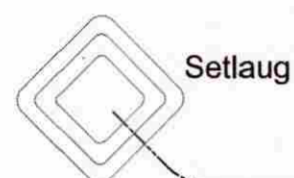


RÚMMYND NEYSLUVATNSLAGNA
GESTAHÚS MKV. 1:50

Einangruð PEX 25x2,3mm
(Elipex)

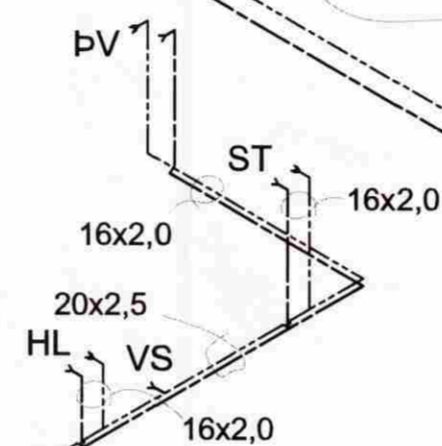


RÖR Í RÖR STOFNLAGNIR



Setlaug

Áfyllingalögn fyrir setlaug



Einangruð PEX 25x2,3mm
(Elipex)

Rör í rör PEX- 20x2,5mm

EV

RÚMMYND NEYSLUVATNSLAGNA
FRÍSTUNDAHÚS MKV. 1:50

INNTAKSKASSI SJÁ
TEIKNINGU OS-P-0909-21
Heimtaug Hitaveita Elipex Ø25
Heimtaug kalt vatn PE Ø32

- Framrás gólfhiti Elipex Ø25
- Bakrás gólfhiti Elipex Ø25
- Heitt neysluvatn Elipex Ø25
- Kalt neysluvatn PE Ø32
- Innrennsli lögn Setlaug Elipex Ø25

Heimtaug Hitaveita Elipex Ø25
Heimtaug kalt vatn PE Ø32

GRUNNMYND FRÍSTUNDAHÚS-NEYSLUVATN MKV. 1:50

Stofnlögn að inntakskassa við frístundahús skal vera úr PE plastefni, ND32.
 Ganga skal frá frostvörn á neysluvatnsinntaki með sjálfstýrandi hitaþræði og einangrun sem varin er jarðvatni með plastkápu.
 Stofnlagirnir að hreinlætisaðstöðu skulu vera af gerð PEX- í ídráttarröri (rör í rör kerfi).
 Ganga skal frá stofni heits neysluvatns undir járngrind í plötu en köldum neysluvatnsstofni undir sökkuleinangrun. Þessi frágangur á einnig við um lögn að eldhúsvaski frístundahúss.
 Neysluvatnsstofn milli frístuna- og gestahúss skal vera ND32, PE fyrir kalt vatn en einangruð PEX rör fyrir heitt vatn. Ganga skal frá sjálfstýrandi hitaþræði á neysluvatnsinntök sem frostvörn við inntakskassa frístundahúss á sama hátt og fyrir neysluvatnsstofn að gestahúsi.
 Miðað er við að leggj neysluvatnslagnir í innveggjagrind hreinlætisaðstöðu. Lagna val skal annað hvort vera rör í rör kerfi -pex með einangrun eða utan á liggjandi ál-pex.
 Blöndunartæki fyrir setlaug sjá inntaksveitukassa teikningu nr. OS-P-0909 21.

Sjá einnig teikningu OS-P-0909-20 fyrir frárennsli og OS-P-0909-21 fyrir hitakerfi og inntaksgrind.

Breytingar	Áritun.	HRAUNTRÖÐ 13, VAÐNESI	
	Aðalhönnuður: KL 240753-2439	Verk & Tækni ehf	GRUNN- OG RÚMMYND NEYSLUVATNSLAGNA
	Höfundur séngjafráttar: KL 210254-5799	Sigurður Jónsson, kl 210254-5799	Ártað: 12
Dagsetn. Skýringar	Br. nr.	Tæknifráeðingur	Útgáfa: 12