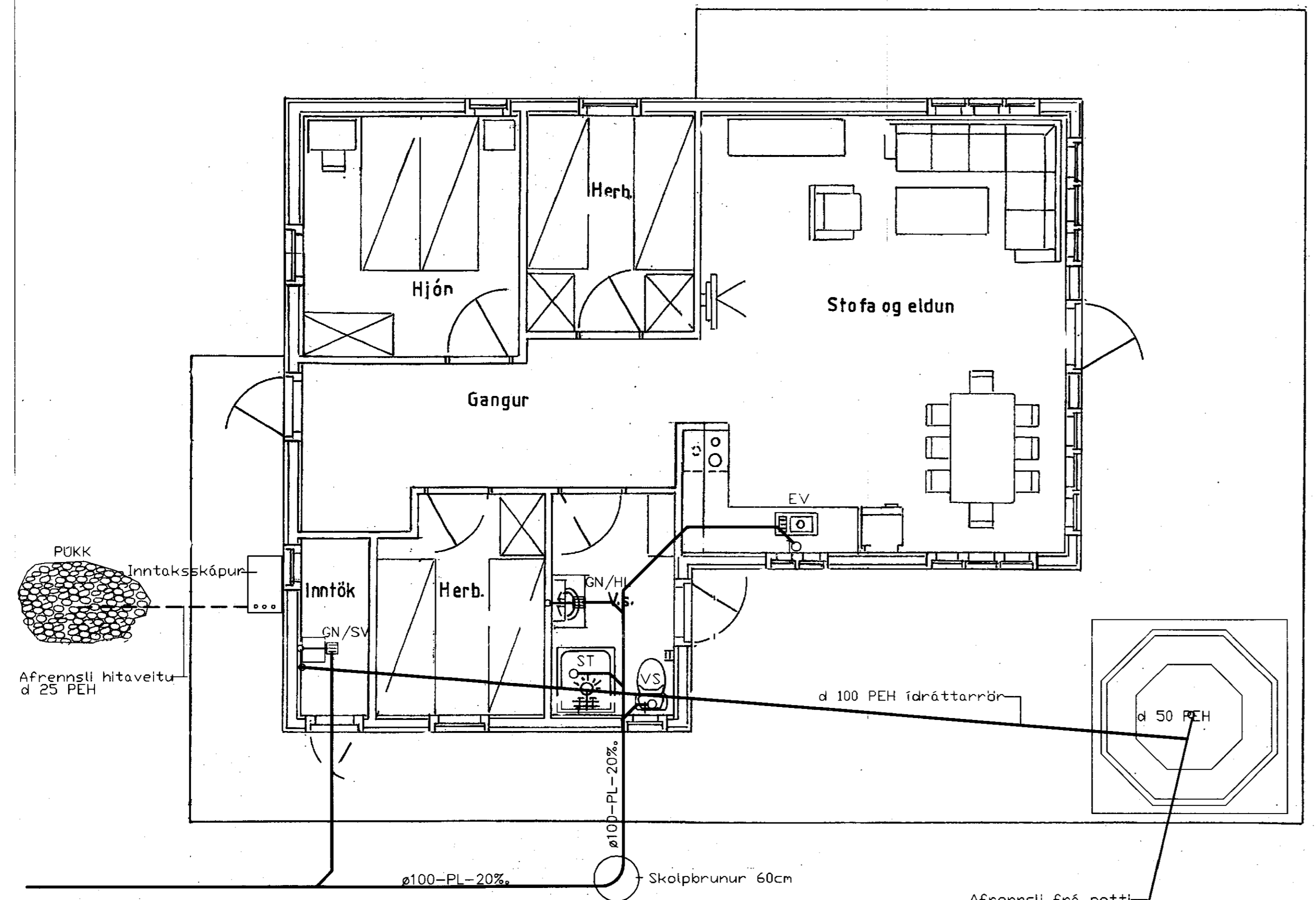
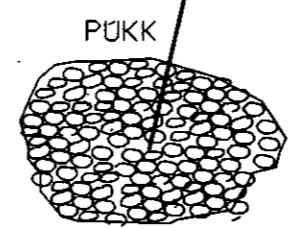


MÖTTEKID
27.04.2011
[Signature]



Að rotþró sjá afstöðumynd Teiknivangs
Fara skal eftir leiðbeiningum Hollustuverdar
um stærð og frágang rotþróar

Afrænnsl frá potti
ø 50 PEH



SKÝRINGAR:

- VS Vatnssalerni
- HL Handlaug
- ST Sturta
- GN Gólfniðurfall með vatnslás og gegnumrænnsl
- SV Skolvaskur

Allar önefndar pípustærðir eru DN 100 og skal halli vera eins og fram kemur á teikningu.
Allar frænnslislagnir eru PVC-plastlagnir.
Allt efni og frágangur skal vera í samræmi við holræsreglugerð og íslenskur staðall ÍST 65 um frænnslislagnir.

Allt efni skal vera vottað.

Staðsetning tækja sjá teikningar arkitekts

			TÆKNIPJÓNUSTAN SF Lögumla 5-108 Reykjavík sími 581 3844 fax 561 4740 e-mail olafur@tth.is		SUMARHÚS Í LANDI VAÐNESS, GRIMSNESS OG GRAFN.HR. ÁRNESSÝSLU LÖÐ NR. 5 VIÐ HRAUNTRÖÐ FRÆRNNISLAGNIR		Hannað.: 04p Dags.: 04-2011 Teikn.: 04p Yfirtarid.: Kvarði.: 1:50 Nr.: L1105	
Br.	Dags.	Breyting	110350-4659		Elað.: 1 Af.: 3			