
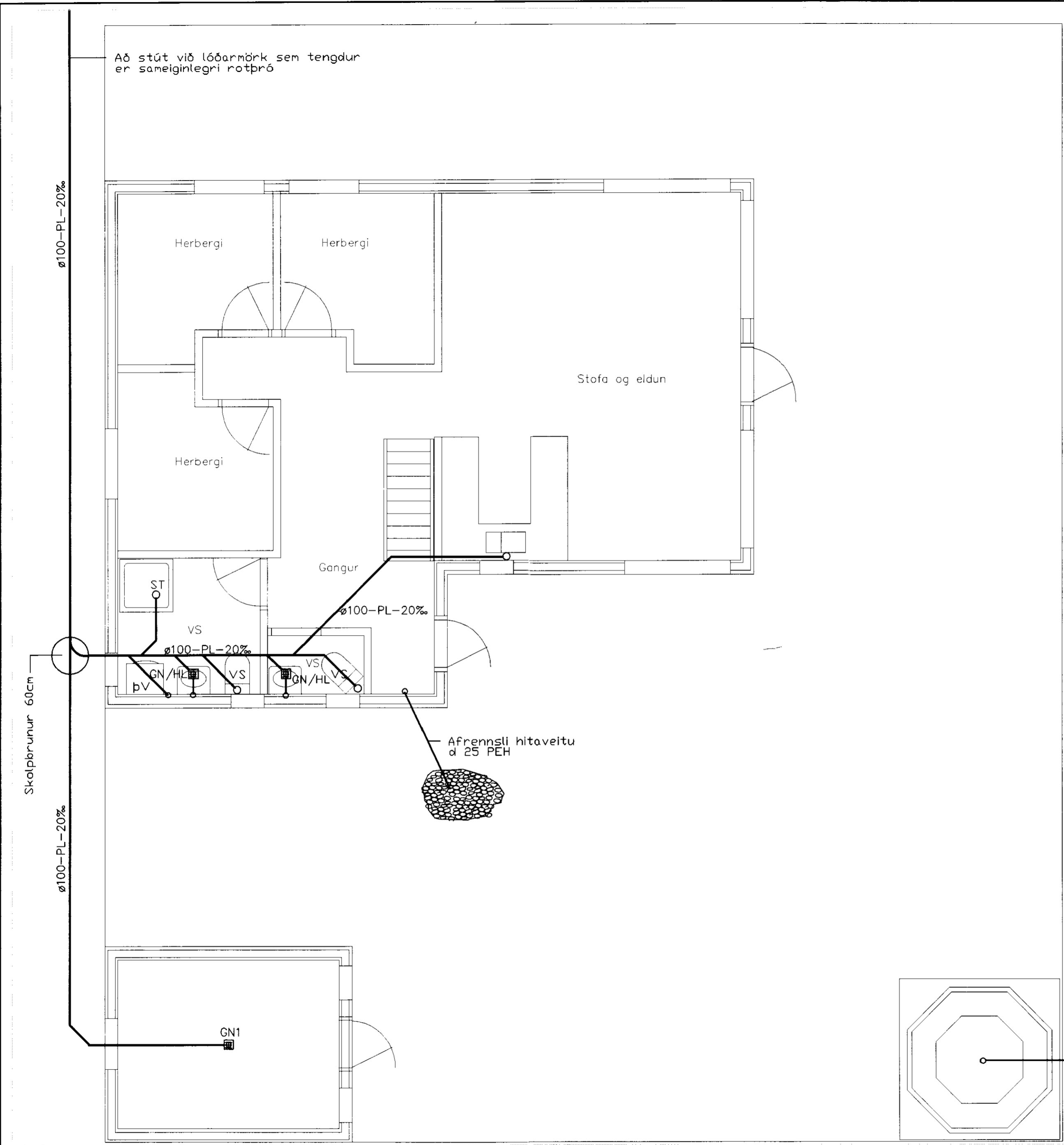


MÖTTING  
 23/11/10  




Að stút við lóðarmörk sem tengdur er saneiginlegri rotþró

ø100-PL-20%

Skolpbrunnur 60cm

ø100-PL-20%

Gangur

ø100-PL-20%

Herbergi

Herbergi

Stofa og eldun

Herbergi

ST

VS

ø100-PL-20%

PV

GN/HL

VS

VS

GN/HL

VS

Afrænnslí hitaveitu d 25 PEH

GN1

Afrænnslí frá potti d 50 PEH

PÚKK

SKÝRINGAR:

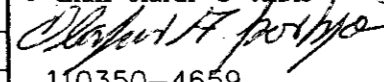
- VS Vatnssalerni
- HL Handlaug
- ST Sturta
- PV Þvottavél
- UPV Uppþvottavél
- GN Gólfniðurfall með vatnslás og gegnumrennslí
- GN1 Gólfniðurfall með vatnslás
- SP Spúlkranir m/aftæmingu

Allar ónefndar pípuþærðir eru DN 100 og skal halli vera eins og fram kemur á teikningu. Allar frárennslislagnir eru PVC-plastlagnir. Skolpbrunnur er úr PE plasti. Allt efni og frágangur skal vera í samræmi við holresareglugerð og íslenskur staðall ÍST 65 um frárennslislagnir.

Allt efni skal vera vottað.

Staðsetning tækja sjá teikningar arkitekts

*Höfundur 12*

			<b>TÆKNIPJÓNUSTAN SF</b> Lágmúla 5-108 Reykjavík sími 581 3844 fax 581 4740 e-mail olafur@tth.is  110350-4659	<b>SUMARHÚS Í LANDI</b> HRAUNKOTS GRÍMSNESS OG GRÁFNINGSHREPPÍ ÁRNESS. LÓÐ 12 FRÆRNNISLAGNIRLAGNIR GRUNNMYND	Hannað.: ÓÁþ Teikn.: ÓÁþ Kvarði.: 1:50 Nr.: L0907	Dags.: 1-2010 Yfirfarið.: Blað.: 1 Af.: 3
Br.	Dags.	Breyting				