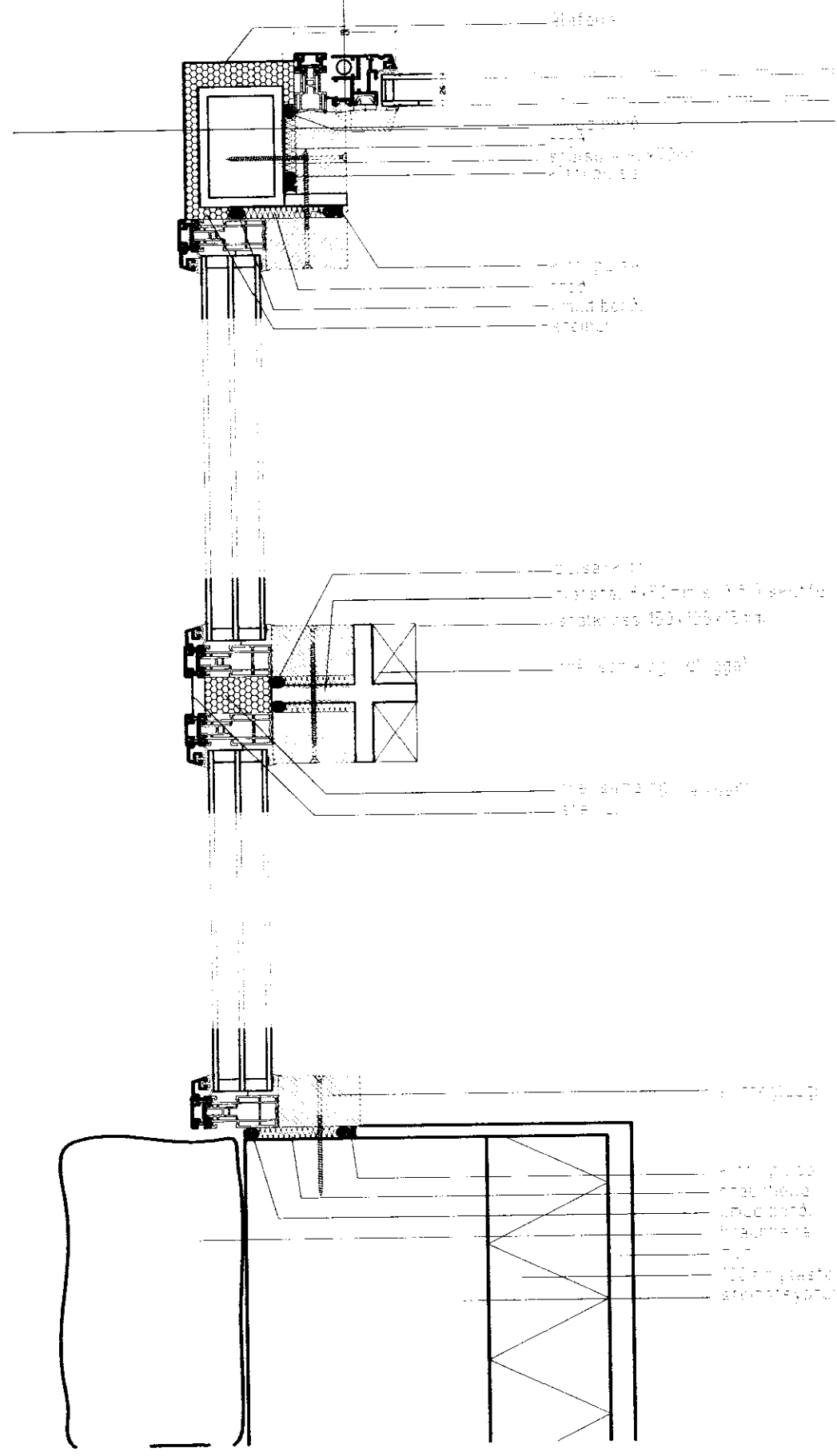


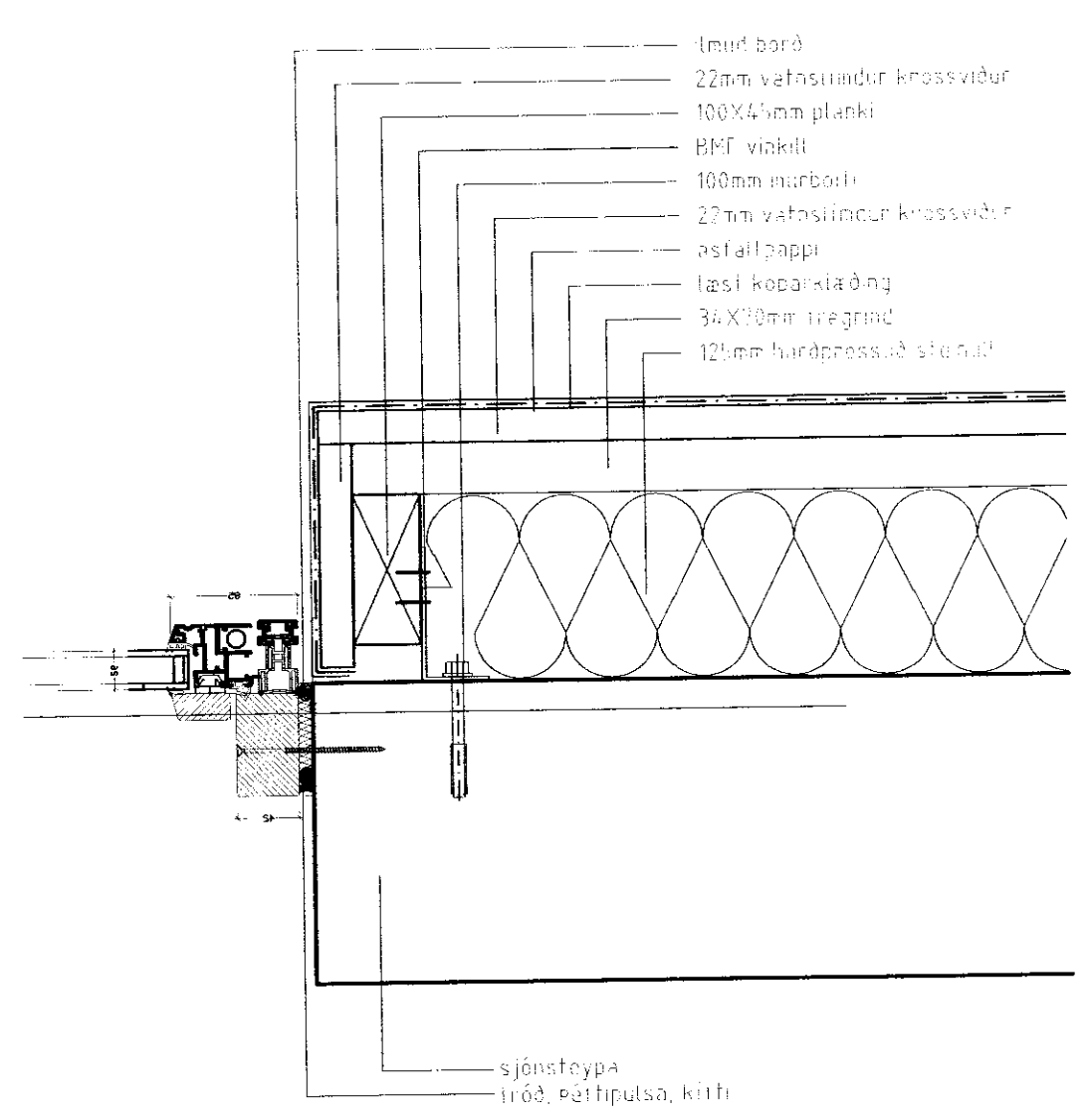
MÓTTEKIÐ

1-2 SEPT. 2011

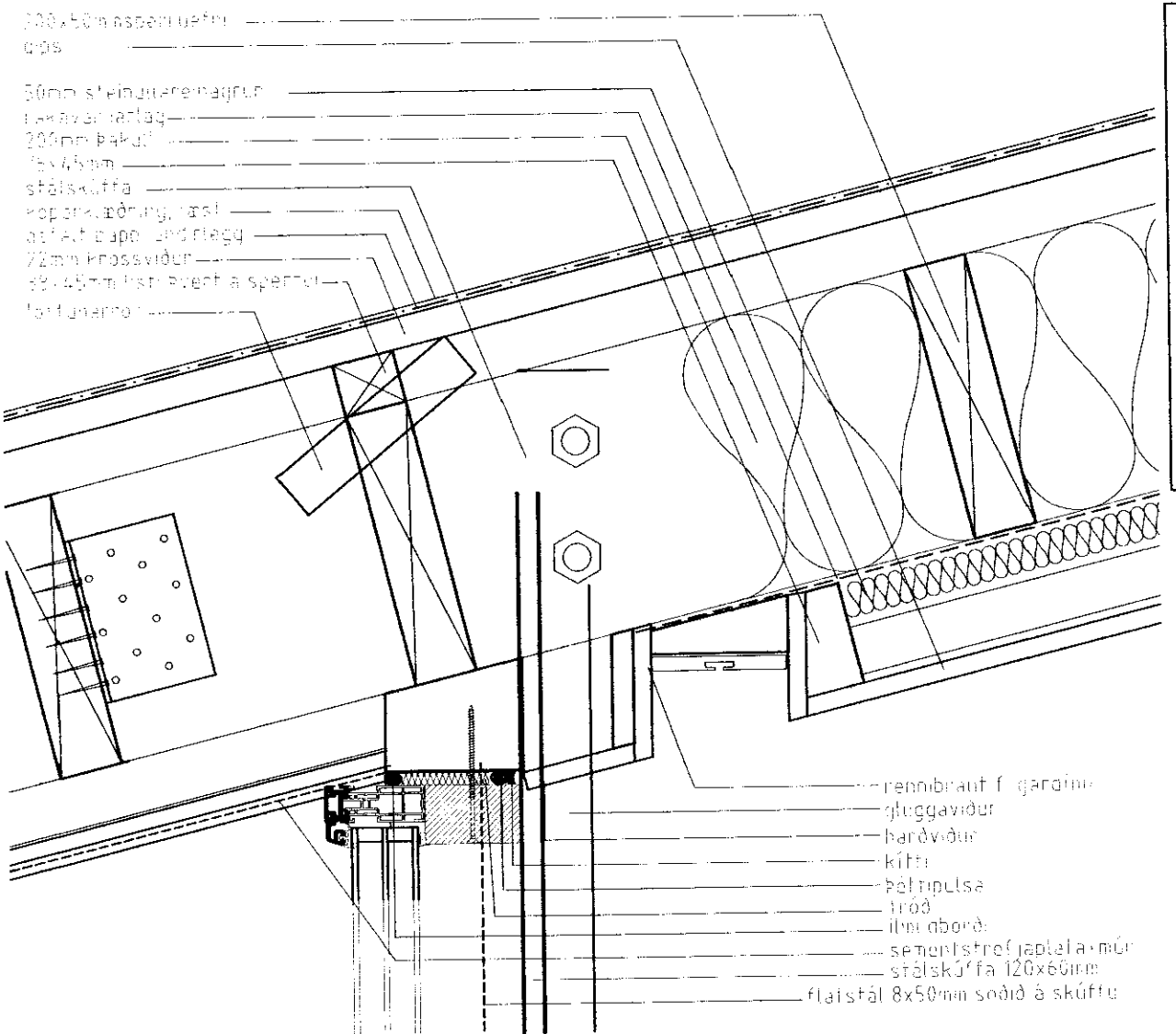
Orri Amason, Húsuppv. Árnessýslu og Flóah.



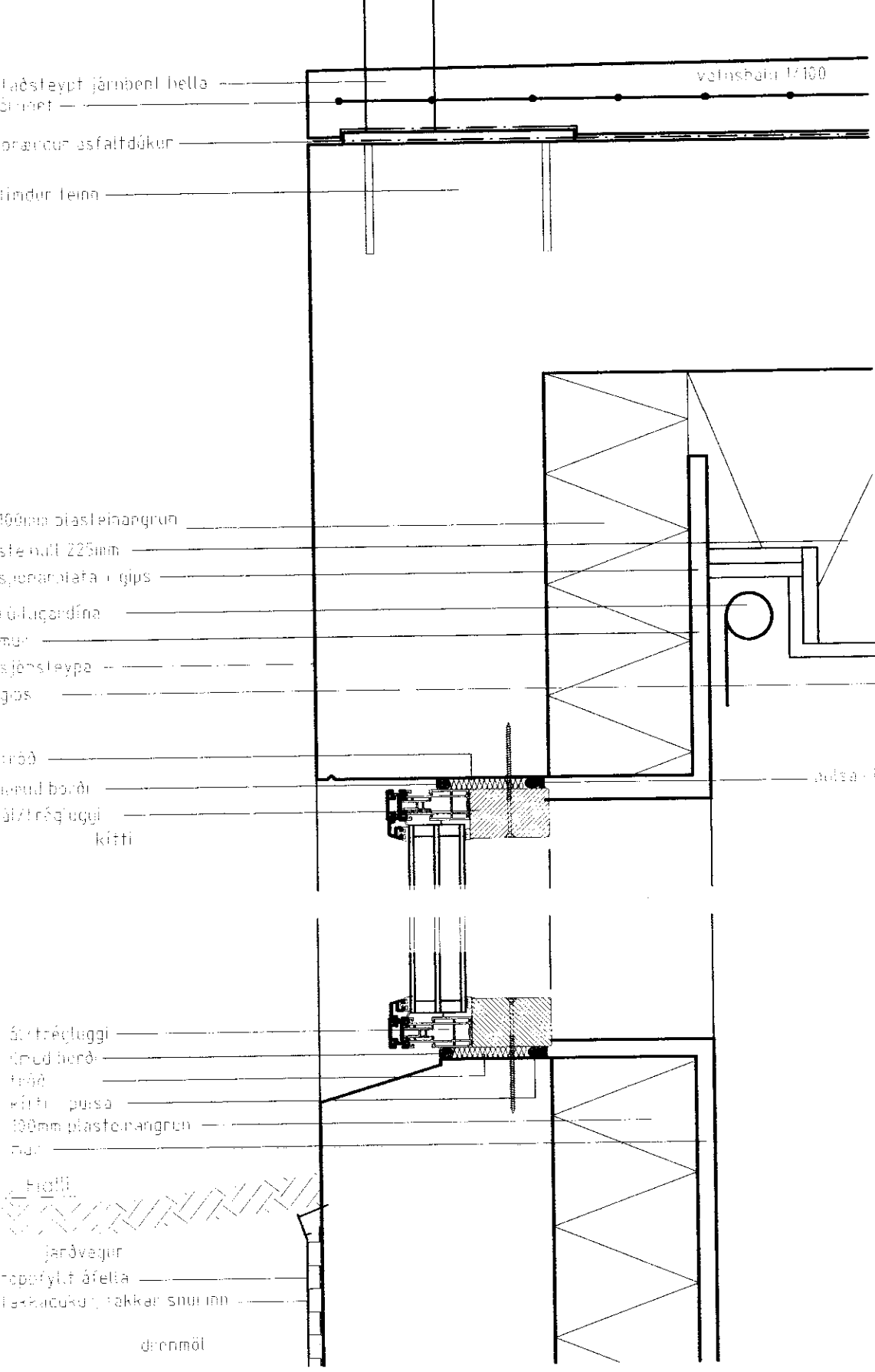
limtáttur  
22mm vatnslímdur krossviður  
100x45mm planki  
BPF viðkitt  
160mm hurðborð  
22mm vatnslímdur krossviður  
asfaltþappi  
lásti koparklæðing  
34x70mm tregur  
125mm hurðpressuástandur



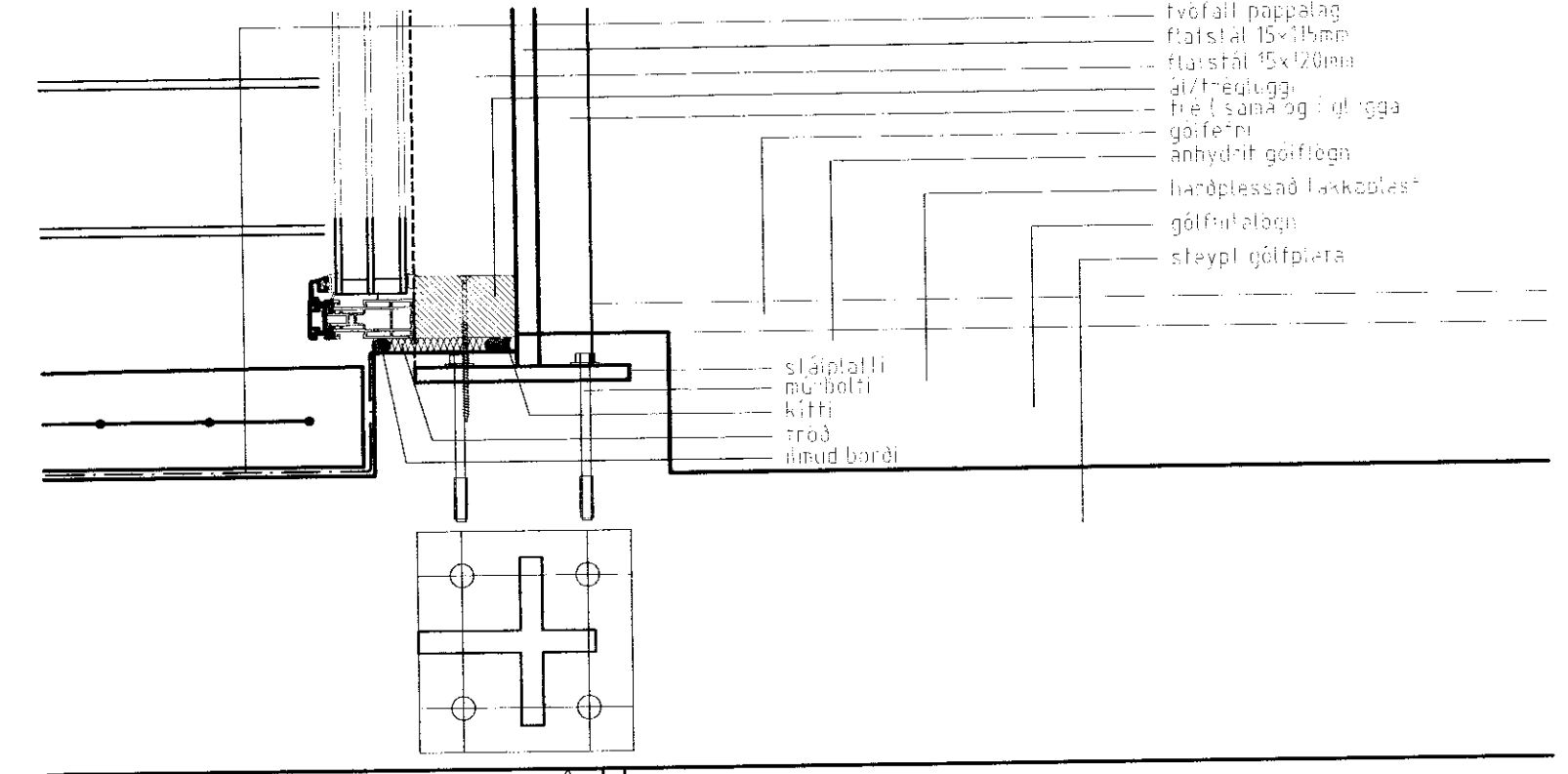
limtáttur  
22mm vatnslímdur krossviður  
100x45mm planki  
BPF viðkitt  
160mm hurðborð  
22mm vatnslímdur krossviður  
asfaltþappi  
lásti koparklæðing  
34x70mm tregur  
125mm hurðpressuástandur



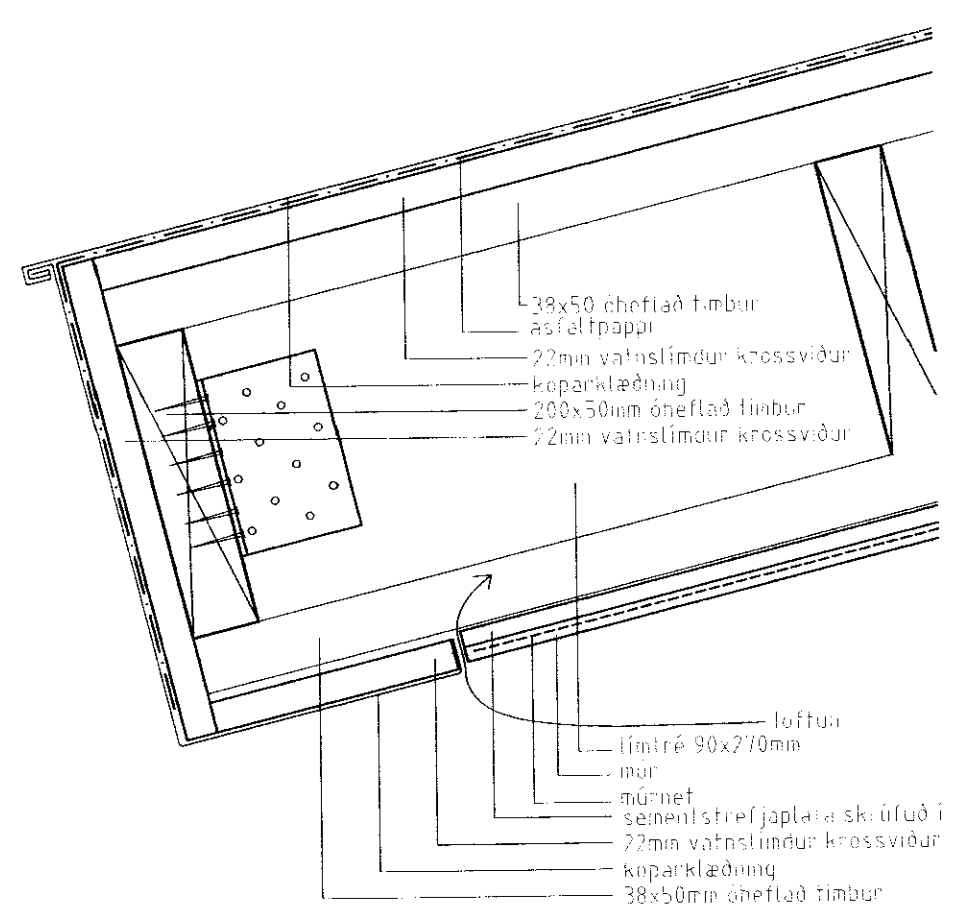
100x50mm óheftað timbur  
göf  
50mm steinvarnargrunn  
línuráttur  
200mm þakur  
15x45mm stálskúffa  
koparklæðing, lást  
asfaltþappi  
22mm krossviður  
34x50mm óheftað timbur  
lástur



staðsteypt járnbeni hella  
blínnet  
sónarúr asfaltdukur  
bindur leima  
160mm plastiþangrunn  
steinnúll 225mm  
sýranalataf í gegnum  
rútuþögn  
múr  
sjónsteypa  
göf  
tröð  
limtáttur  
asfaltþappi  
125mm hurðpressuástandur  
sjónsteypa  
tröð, þettipulsa, kítti  
vatnshara 1/100  
sláttáttur  
múrþögn  
kítti  
tröð  
limtáttur



rennibrant í gáttum  
gluggaviður  
hurðviður  
kítti  
þettipulsa  
tröð  
limtáttur  
símmentstrefjaplata  
stálskúffa 120x60mm  
Fláistál 8x50mm söðuáskúttu  
tvöfalt þaklag  
fláistál 15x15mm  
fláistál 15x20mm  
al/teuluggi  
fréttisátt og flúggja  
göf  
anhydrit göfleg  
hurðstessað laskbúast  
göfþellegg  
steypl göfþvera



38x50 óheftað timbur  
asfaltþappi  
22mm vatnslímdur krossviður  
koparklæðing  
200x50mm óheftað timbur  
22mm vatnslímdur krossviður  
loftur  
limtáttur 90x70mm  
múr  
múrmet  
símmentstrefjaplata skúttuástandur  
22mm vatnslímdur krossviður  
koparklæðing  
38x50mm óheftað timbur

Verkheiti: **Illagalil 1**  
 Teikning: **Deili gluggar og þakantur**  
 Verkaupi: **Viktor Strange** Staður:  
 Arkitekt: **Orri Amason** Dags: **11.07.2011**  
 Teiknað: **Orri** Kvarði: **1:5**  
 Yfirfarið: **Orri** Breyting:  
 Stærð: **A2** Teikn.nr. **601**

**Zep pelin** Arkitektor

Orri Amason, Húsuppv. Árnessýslu og Flóah.