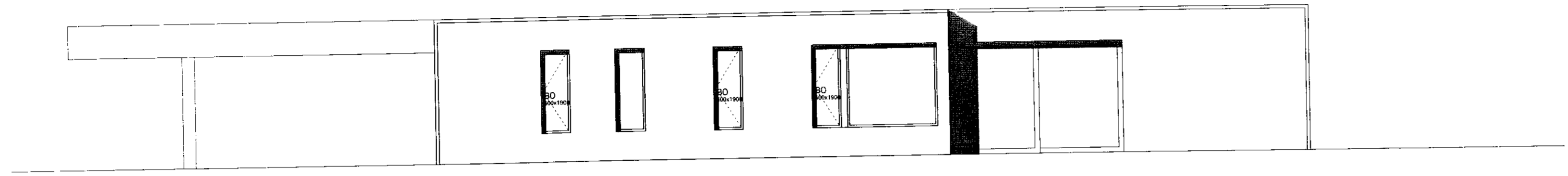
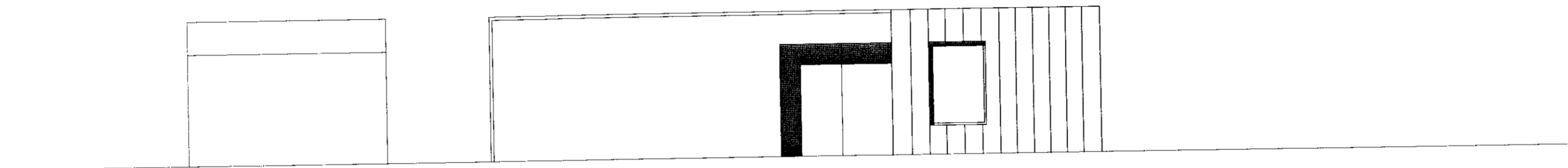


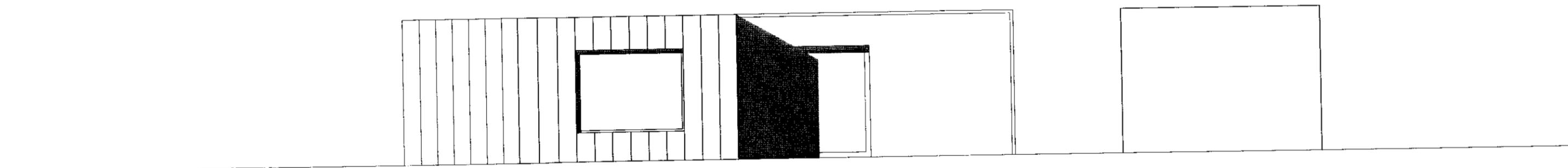
SAMPYKKT
 31 MARS 2010
Reip Kurtogpi
 Byggingatráu uppsv. Amessýslu og Flóahf.



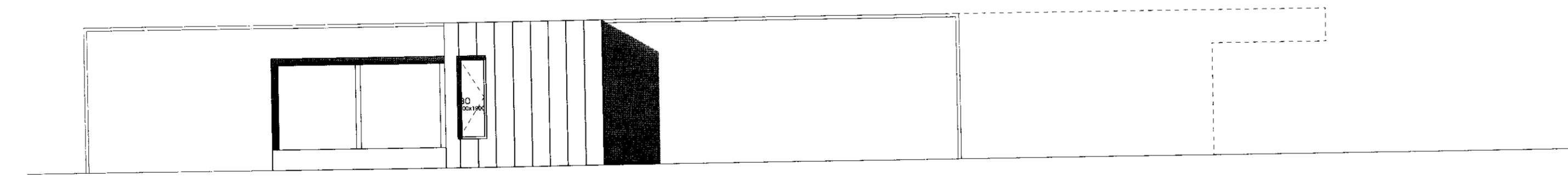
Norð - vestur



Norð - austur

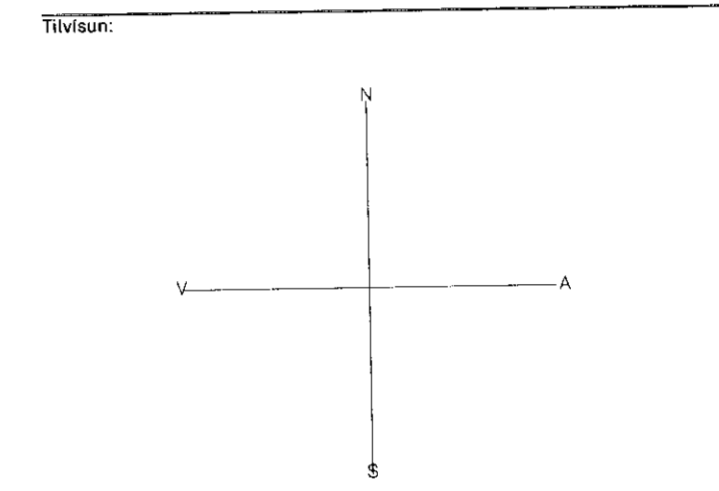


Suð - vestur



Suð - austur

Fyrirvari:
 Teikning skal losin með viðeigandi teikningum, verkýsingum og öðrum gögnum sérhönnuða burðarvirkis, lagna og rafmagns.
 Mál skulu sannreynd á staðnum áður en smíði hefst og skal allt misræmi í teikningum tilkynnst arkitektum strax.
 Öll mál á teikningu eru í millimetrum.
 Mætið ekki af teikningu.



Breyting: Dags: Lýsing:

Skólavörðustígur 2 T: (354) 552 0252
 101 Reykjavík / Iceland F: (354) 552 9252
 www.kurtogpi.is info@kurtogpi.is

Ásmundur H. Sturluson Kt. 280765 2959
 Arkitekt FAI asmundur@kurtogpi.is

Steinþór Kári Kárason Kt. 160867 5319
 Arkitekt ETH-FAI steinhor@kurtogpi.is

Reip Kurtogpi

Verk:
Kiðjaberg 120 Sumarhús

Teikning:
 útlitsmyndir

Únnið: Dags:
 SKK/ÁHS 16.03.2010

Mælikvarði: Útgáfa:
 1:100@A2 Aðaluppdrættir

Númer: Breyting:
 122/B/402 -

Kurtogpi