

Almennar skýringar:

EFNI:

Pípustærðir ál-þex róra eru eftirfarandi:

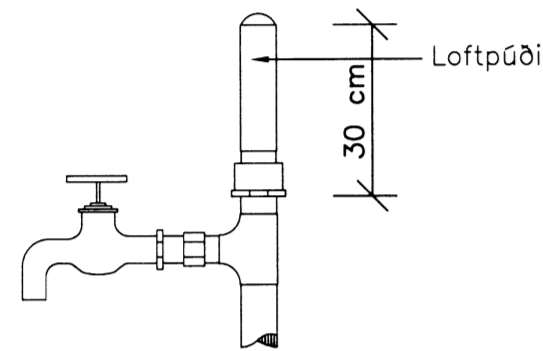
ø 14x2 mm	ø 25x2,5 mm
ø 16x2 mm	ø 32x3 mm
ø 18x2 mm	ø 40x4 mm
ø 20x2,25 mm	ø 50x4,5 mm

Allar pípur í neysluvatnskerfunum frá mælagrind skulu vera ál-þex rör sem vottuð eru fyrir vatn sem er allt að 90 °C.

Þp. táknað ál-þexrör.

FRÁGANGUR:

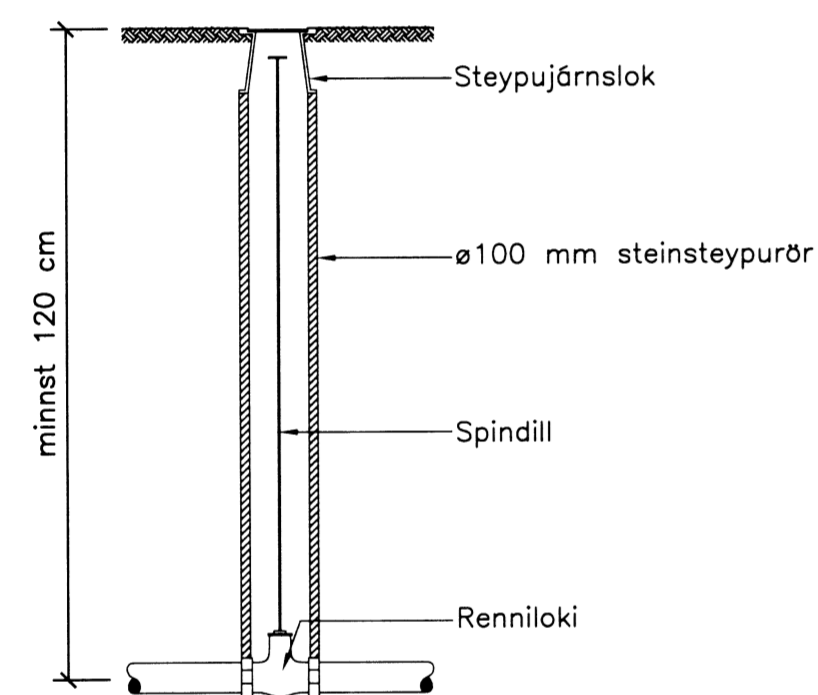
Allar pípur skal leggja þannig að eðlileg þensla þeirra hindrist ekki. Á lagn skal setja tæmingarioka og lofttæmingarskr. þar sem við á. Erst á allum lóðréttum stofnum og á hlíðargreinum sem lengri eru en 4 metrar skal setja 30 cm langa loftpáða, þvermál þeirra skal vera jafnt og sverasti hluti stofnsins, talið frá aðalfersluð. Endi á loftpáða sé sodinn á eða með skrúðu loki.



FESTINGAR:

Festingar á lóðréttum rörum sé mest með 2 m bili, en upphengd lóðrétt rör með 1,5 m til 3 m bili, háð sverleika róra (ca. 100 x þvermál róra). Þar sem pípur eru sýnilegar skulu festingar miðast við það, t.d. gjörð sem grípur um rör og skráfist á fæti við vegg.

STOPPKRANI VID HÚS:



EINANGRUN:

Allar pípur í neysluvatnskerfinu skal einangra með 20 mm glerullarhólkum eða sambærilegri einangrun. Einangrun skal sívefja með þ.t.g. plastbandi og skal hafa minnst 50% yfir- löppun á kaldavatslagninni og auk þess líma samskeyti þar. Þar sem lagnir eru sýnilegar skulu þau kledd með þar til gerðum plásthólkum.

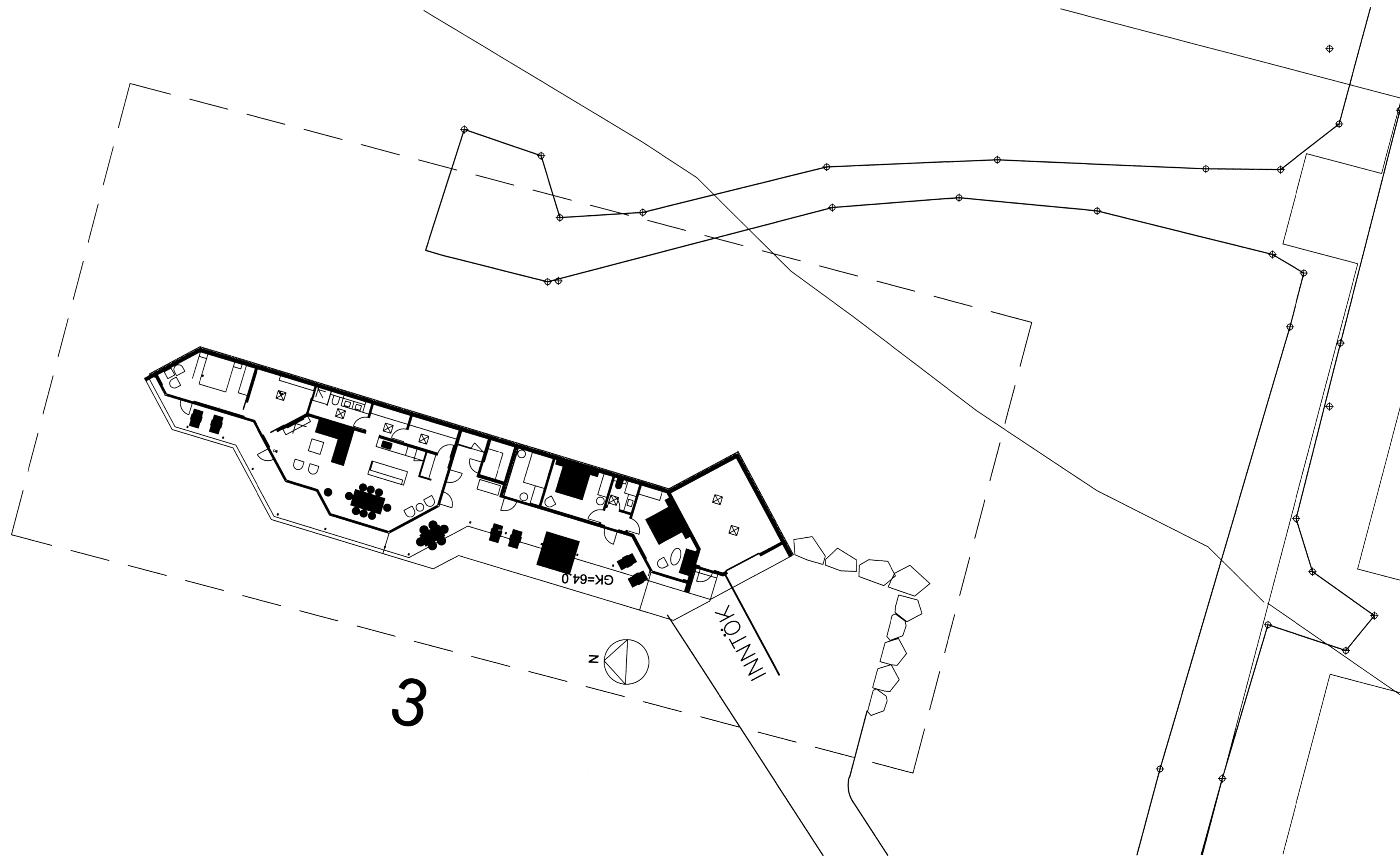
Lagnir í hitaklefa skal einnig einangra í þeim mali sem hegt er og mála eða merkja með þ.t.g. merkjum hvað lagn flytur, rautt fyrir heitt vatn og blátt fyrir kalt vatn. Kaldavatslagn skal sívefja með sísalpappa undir einangrun. Setja skal 10 mm einangrunarplast milli útveggjar og einang- raða róra.

LAGNIR Í JÖRÐU:

Lagnir utanhúss skal leggja í frostfrúu dýpi, þ.e. 120 cm, en heimilt er að leggja á 90 cm dýpi sé lagn minna en 70 cm frá upphituðu húsi eða undir snjóbæðslulagn. Efni í kaldavatsheimað sé plast, sem þolir minnst 10 kg/cm² þrýsting (t.d. PEH rör). Tilgreind stærð er ytra þvermál í mm. Efni í stopploka og inn í hús sé plast ef aðstæður leyfa, en ella galvaniserað stál, sem sé með þar til gerðum ábreiddum asfalt- mottum eða asfaltþrimað og tvívaðið með asfaltvettum striga. Á vatnsheimað komi stopploki með spindli upp úr jörðu. Skal vera ø 100 st. eða þl.rör upp að steypujárnsloki í jarðvegshæð. Tengilagn heits neysluvatns t.d. milli húsa skal kápukleða og einangra, t.d. Barkarrör eða samsvarandi.

- tákna heitt neysluvatn
- tákna kalt neysluvatn
- tákna réturlagn á heitu neysluvatni
- tákna kaldan töppunarstað
- tákna heitan töppunarstað
- tákna krana með slöngustút
- tákna renniloka
- tákna renniloka með spindli upp úr jörð
- tákna öryggisloka
- tákna vatnsmælir
- tákna einstreymisloka
- tákna tæmingarventil
- tákna loftpáða

AFSTÖÐUMYND 1:200



Breytingar:

TÓV TEIKNISTOFAN ÓDINSTORGI,
VERKFRÉDISTOFA ehf.
Óðinsgötu 7
101 Reykjavík
Netfang: gusti@to.is
Sími: 510 2211 Fax: 510 2201

Verkefni: KIDJABERG/3, GRÍMSNES- OG GRAFNINGSHR

Heiti: VATNSLAGNIR: Skýringar og afstöðumynd.

Hönnun:	VÍFILL ODDSSON kt. 101237-3629	VERKFRÉDINGUR FVFI - FRV
	GUSTAF VÍÐSSON kt. 231463-5069	VERKFRÉDINGUR FVFI
	KRISTJÁN S. GUDMUNDSSON kt. 070254-5819	VERKFRÉDINGUR FVFI

Áritun aðalhönnuðar:

ASK
22. SEP. 2014

M. 1:200

R. G.V.

T. G.V./I.V.

Dags. Sept. 2014.

Nr. 1543-3-1.