

ÁNEGLING
2 STK. KROSSVIDUR
4X8 STK. K-40X35

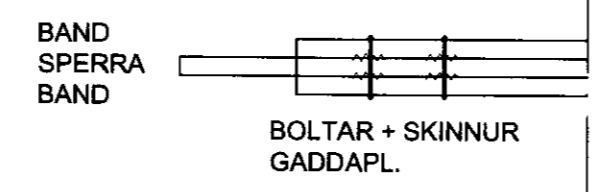
SPERRUR 2"x8" c 60

2 STK. Ø 12 BOLTAR
SKÍFUR 30 X 30 X 3 UNDIR RÆR
4 STK. Ø 50 GADDAPLÖTUR

2"x8"
5" NAGLAR
2 STK. GATAPLÖTUR
30x2x10
4x6 STK. 31/40 K-NAGLAR
2"x4"
6" NAGLAR

LANGBAND 2"x6" YFIR OG ÚTFRÁ GLUGGUM

TOGBAND 2"x6"



FESTING Á TOGBÖNDUM
VIÐ SPERRU 1:20

LANGBAND 2"x6" YFIR OG ÚTFRÁ GLUGGUM

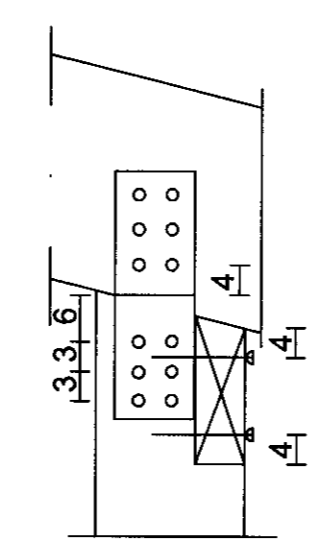
BOLTAR Ø12 L-160 C 60 CM
(VIÐ HVERJA STOÐ Í GEGNUM VÍNKIL)
VIÐBÓTABOLTAR 30 CM FRÁ
ENDUM Á REIM + C 150
SKÍFUR 40x40x4 UNDIR RÆR
REIM 2"x6" + TJÖRUPAPPI
BMF VÍNKILL 10X10
BORÐABOLTAR Ø10 Í
GEGNUM STOÐ

K10 C 30 L-120
BEYGÐ Í PLÖTU

12 CM PLATA
BENDING: STÁLNET 15x15x6
7.5 CM EINANGRUN UNDIR PLÖTU
OG 60 CM NIÐUR Á ÚTVEGGI
MALARFYLLING ÞJÖPPUÐ HÆFILEGA
RÖK Í 30 CM LÖGUM MEÐ TILHEYRANDI
ÞJÖPPU

2 K 12
1.5
20
2 K 12

SNID -A 1:20



NEGLING Í GATAPLÖTU
1:10

STEINGRÍMUR TH ÞORLEIFSSON, MTFI KT:270432-4099		
EINAR MÁR STEINGRÍMSSON, TF - B.Sc.		
TEIKNISTOFA - ÁRMÚLA 5, 108 REYKJAVÍK		
Símt: 553-2244 FAX: 568-9191 NETF: einarmar@nh.is		
Verk: BÍLSKÚR KERENGI 1 'ARNESSÝSLU		
Mát:	1:20. 1:10	SNID
Dags:	APRÍL 2011	
Blað:	3	
Breytt:		<i>Einar Már Steingrímsson</i>