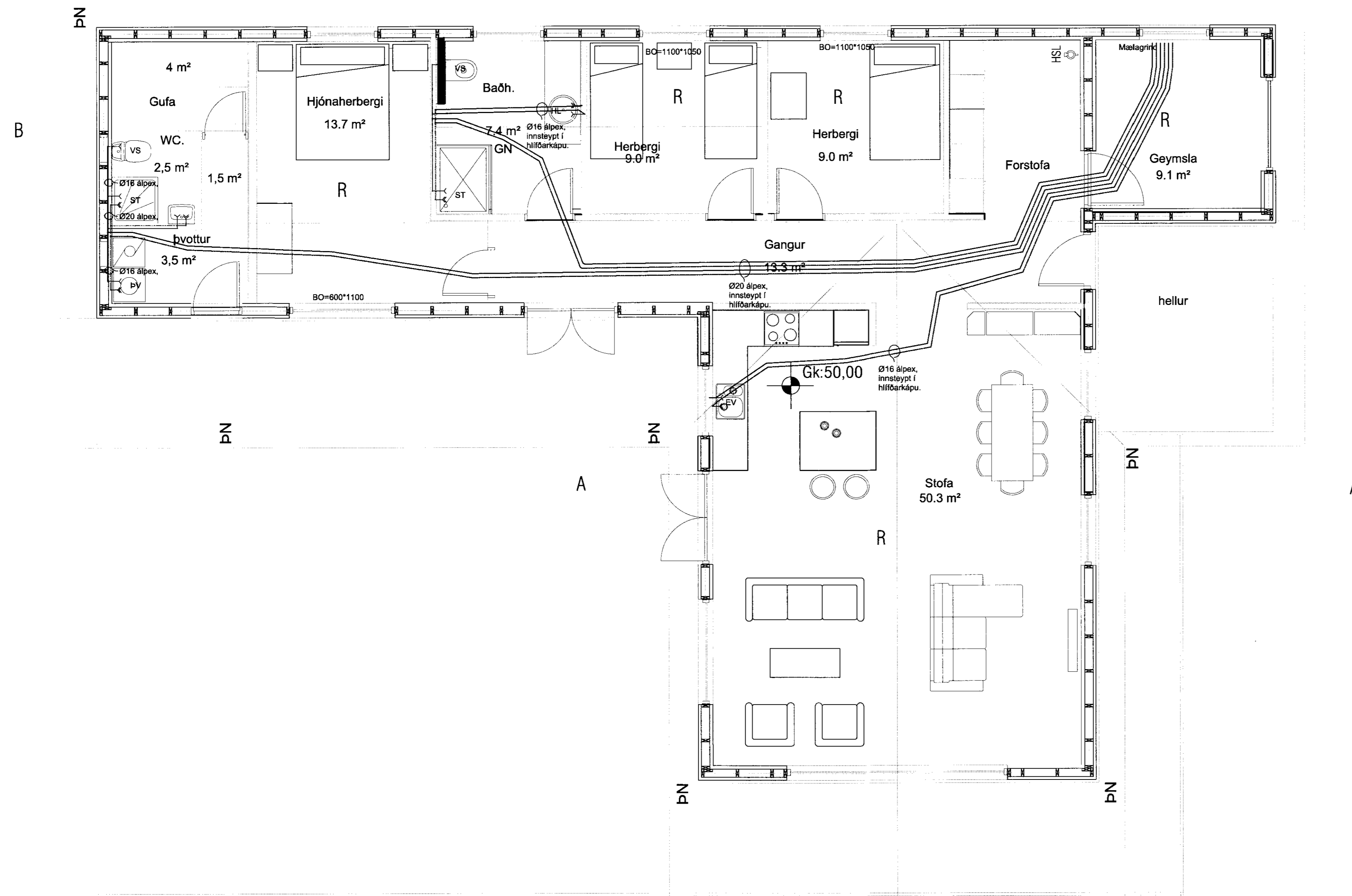
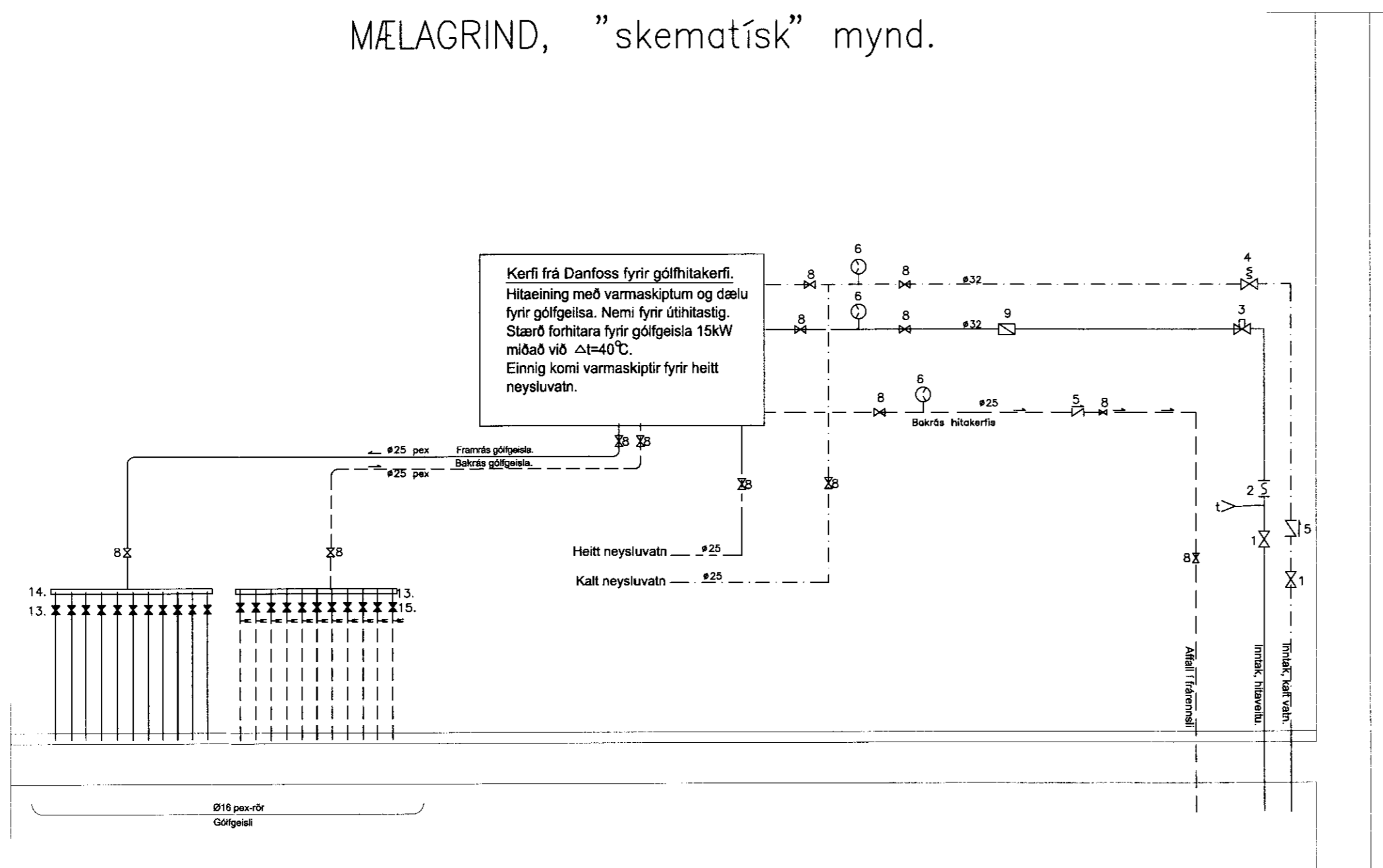


Vatnslagnir: Grunnmynd 1:50.



MÆLAGRIND, "skematísk" mynd.



SKÝRINGAR VID MÆLAGRIND.

1. Stofnloki hitaveitu.
2. Sía.
3. Hemill.
4. Öryggisloki, tengdur í frárennili.
5. Einstreymisloki.
6. Hita- og Þrystimelir.
7. Stíllíté.
8. Renniloki.
9. Vatnsmelir.
10. Þrystiliðttir AVDO.
11. Hringrásardæla, Grundfoss UPS 25-40.
12. Hitastyrður loki AVTB 15 er opnist ef hitastig bakrennslis frá bræðslu fer niður fyrir 12° C.
13. Dreifirör fyrir gólfgeislalagnir, komi sjálfstætt fyrir hvar hæð fyrir sig.
14. Lokar sem stjórna rennsli inn á gólfgeisla-slaufur, opnun stjórna frá skynjurum sem staðsettir eru fyrir hverja slaufu í viðkomandi herbergi.
15. Stíllanleg flæðiglös.

MÖTTEKID  
19 SEPT. 2011

Allar lagnir í neysluvatnslögn skulu vera álpexrör vottuð fyrir allt að 90 C hita.

**TÓV**  
TEIKNISTOFAN ÖÐINSTORGI,  
VERKFRÆÐISTOFA ehf.  
Óðinsgötu 7  
101 Reykjavík  
Netfang: tov@to.is  
Sími: 510 2211 Fax: 510 2201

Verkefni: Kiðhólsbraut 3, Öndverðanesi.

Heiti: Vatnslagnir: Grunnmynd og mælagrind husa.

Hönnun: VÍFILL ÖDDSSON  
kt. 101237-3629  
VERKFRÆÐINGUR  
FVFI - FRV  
GÓSTAFRÉYSSON  
kt. 21163-5069  
VERKFRÆÐINGUR  
FVFI

Aritun aðalhönnuðar

M. 1:50.  
R. G.V.  
T. G.V.

Dags. Sept. 2011. Nr. 1372-3-1.