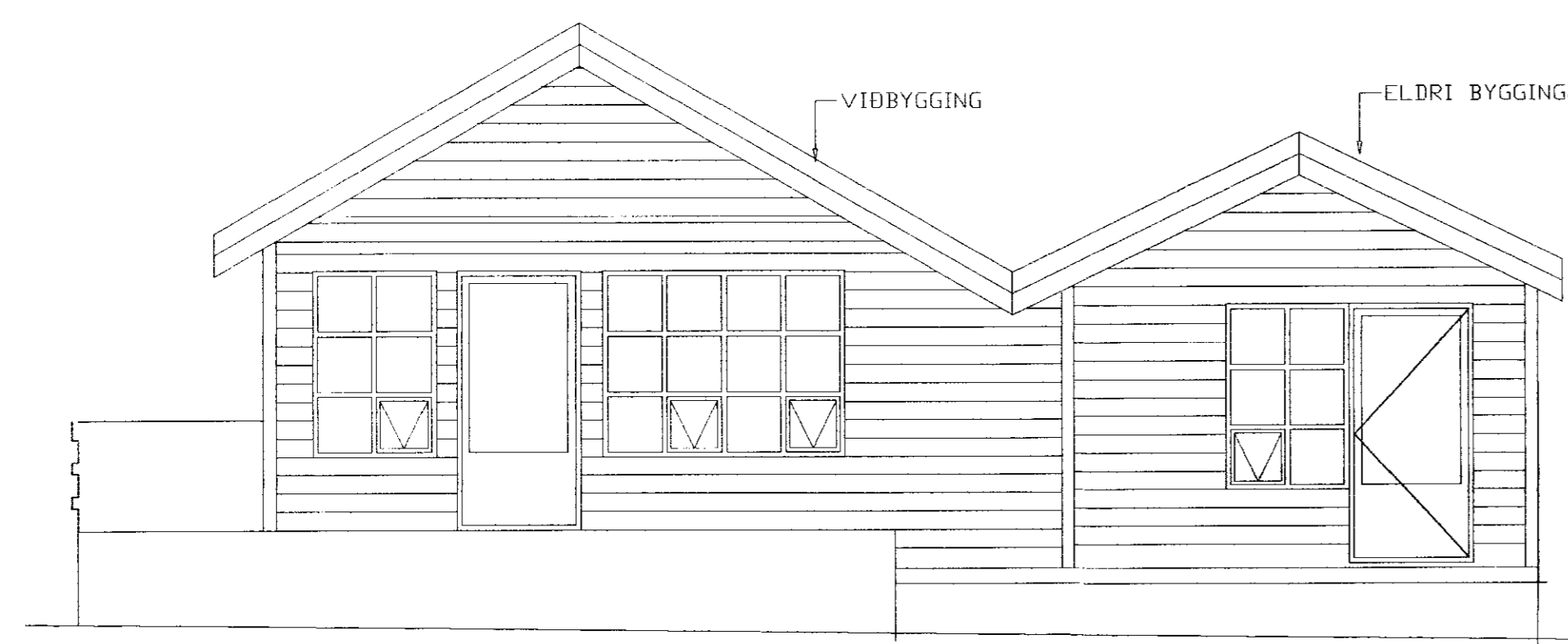
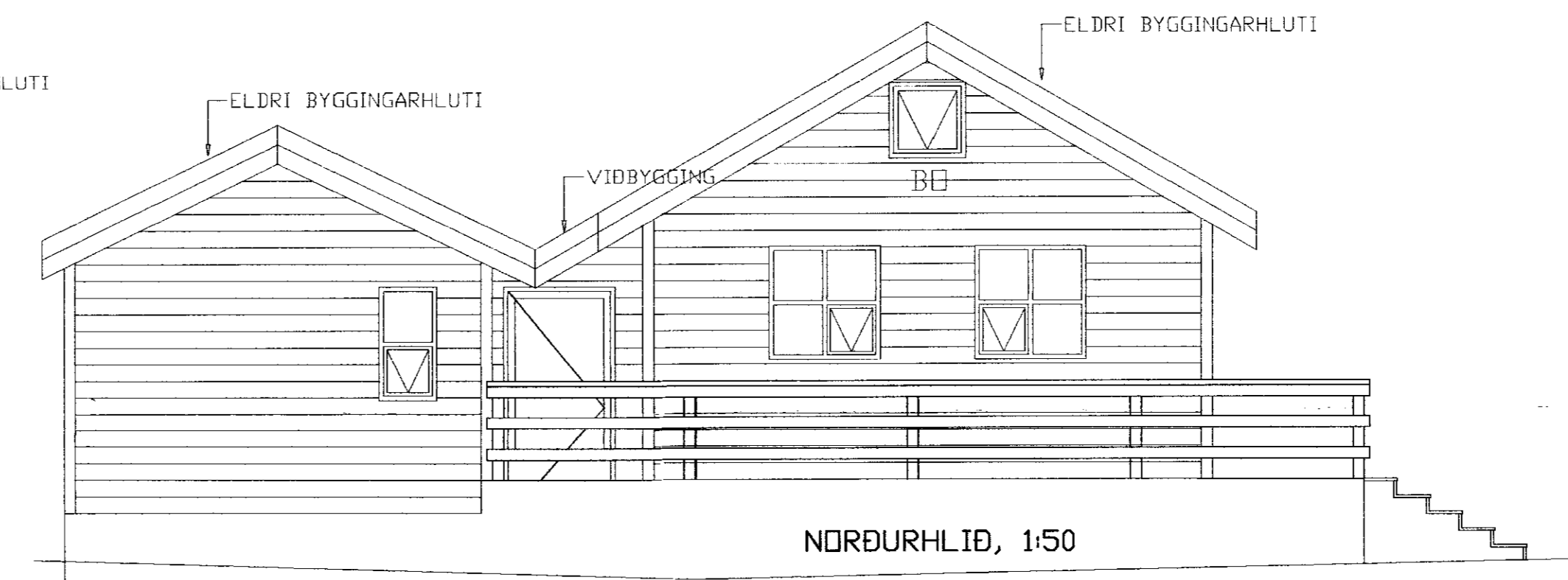


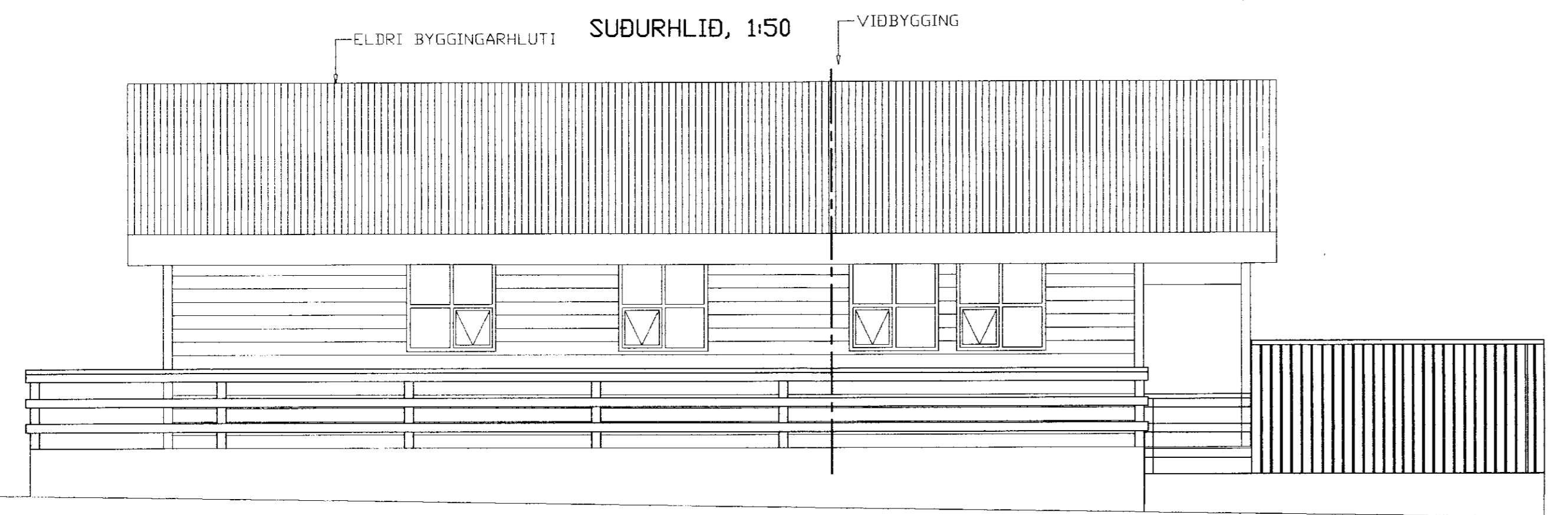
AUSTURHLIÐ, 1:50



SÚÐURHLIÐ, 1:50



NORÐURHLIÐ, 1:50



VESTURHLIÐ, 1:50

SAMÞYKKT
 23 JUNI 2010
Alþing
 Byggingafræðistofa uppsýrnarmessislu og Flóahfr.

Brunatákn

- EI60 = Veggir
- EI90
- A-EI60
- A-EI120
- REI60
- REI120
- A-REIM120
- A-REI90 = Hæðaskil
- E-CS30 = Hurðir
- EI-CS30
- EI-CS60
- E30, E60 = Gluggar

Skýringar

- SN = Svalandiðurfall
- GN = Gólfniðurfall
- LR = Lofttræsting
- BO = Björgunarop
- SL = Handslökkvitæki
- PK = Póstkassar
- BN = Þakniðurfall
- R = Reykskynjari
- NL = Neyðarhjós
- Út = Merktur útgangur
- ☰ = Brunaslanga
- ⚠ = Stjórnstöð "Brunaviðvörðunarkerfi"
- 01.01 = Rýmisnúmer
- ♿ = Bilastæði fyrir fatlaða
- Inntök = Inntök veitna
- ☐ = Felliðstigi
- ☐ = Reyklosun

Verkfræðistofa Hauks Ásgeirssonar e.h.f.
 Lindasmári 12, 200 Kópavogur
 Sími 564-4337 Farsími 897-8132
 e-mail: haukurasg@simnet.is
 Kennitala: 560600-3050

Hannað H.Á. Teiknað H.Á. Samþykkt: *Haukurasg*
 Kennitala 301255-4629

SUMARHÚS ÖNDVERÐARN.
 GRÍMSNESI, LÖÐ 188

VIÐBYGGING
 ÚTLIT

Mkv. 1:50	Teikn. nr. 2	Verk nr. 200
Skráningar nr.: 2002		Útgáfa Dags. A JUN 10
Áritun aðalhönnuðar <i>Haukurasg</i>		