

MÓTTIÐ
 06 FEB 2013
 Björgvin Guðmundsson

SKÝRINGAR SMÁSPENNA

ALMENNT
 Öll mál sem gefin eru upp á teikningum eru í mm.
 Hæðarmál skulu vera miðuð við fullfrágengin
 gólf og í miðja dós eða búnað, fjarlægðir eru miðaðar við
 miðju dósar. Allar lagnir og frágangur skal vera samkvæmt
 reglugerðum og fyrirmælum frá rafveitu.

Allar málsetningar skulu miðast við
 málsettar byggingarteikningar.

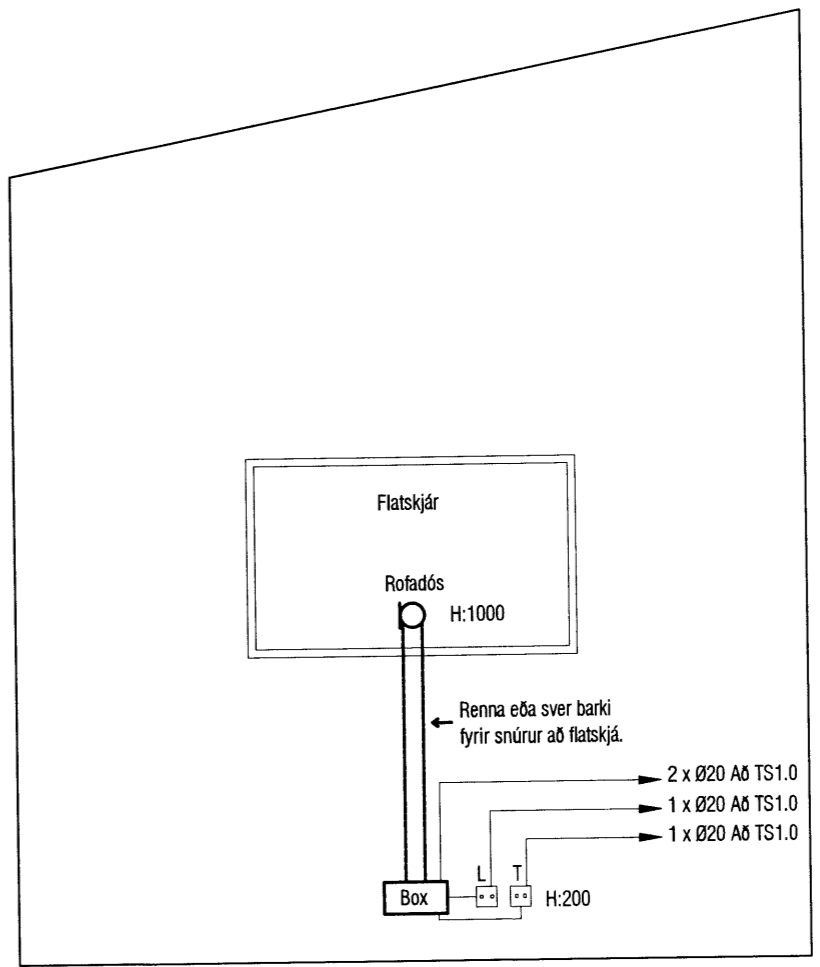
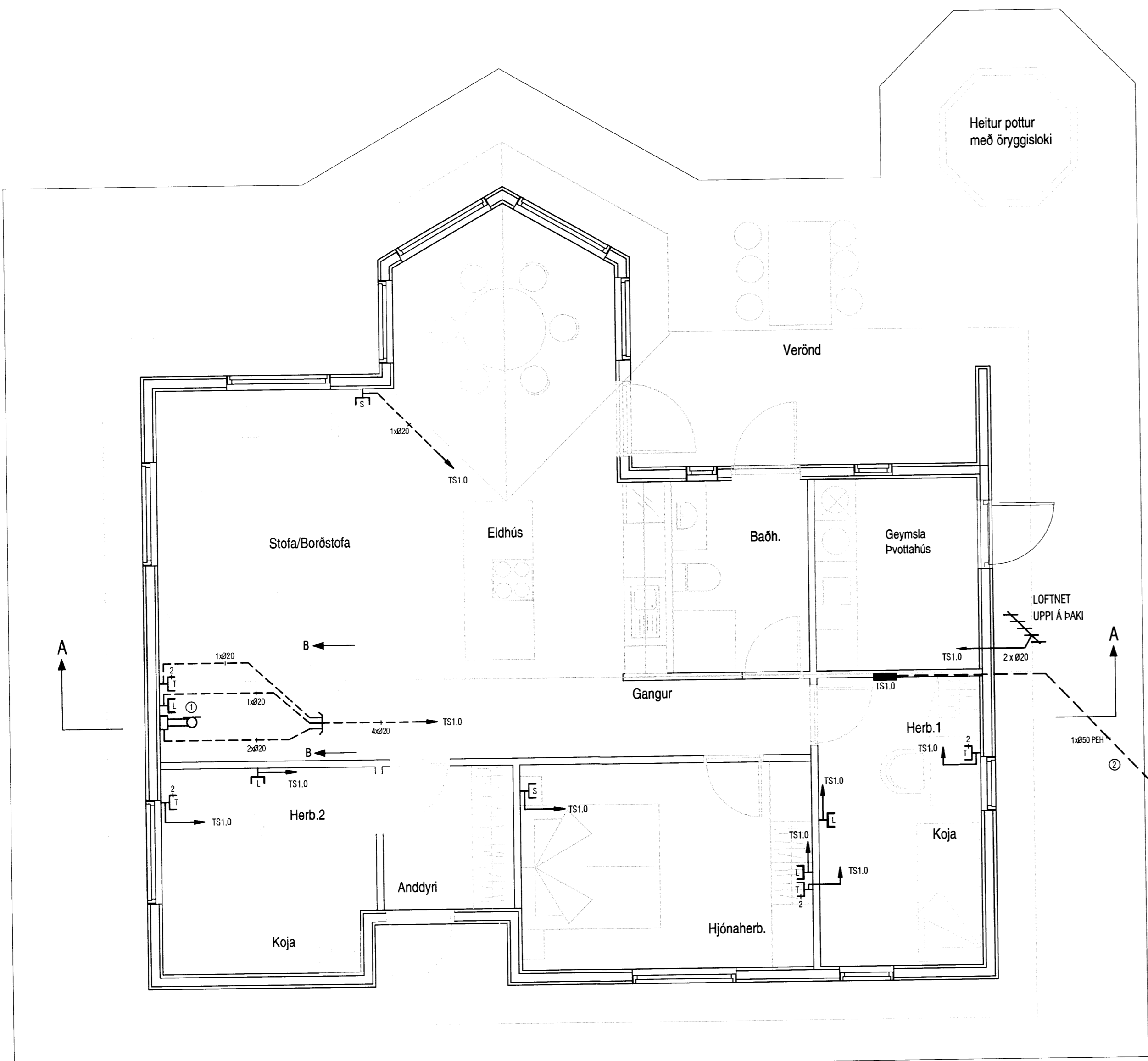
L: Loftnetsengill, H:200
 S: Símatengill H:200
 T: Tölvutengill H:200 (allir tölvutenglar eru teiknaðir tvöfaldir, og er þá átt við
 tvo RJ45 tengla í einni dós, á tveimur CAT5 strengjum)

PÍPUR
 Allar pípur skulu vera Ø 20

- ① Sjá útfærslu á lögnum nánar á sniðmynd B-B.
- ② Stofnlögn, sjá nánar á snið og afstöðumynd.

----- : Lagnir í gólfplötu eða garðveg.

NEMA ANNARS SÉ GETIÐ Á TEIKNINGUM



Sniðmynd B-B
 Ekki í kvarða.

Hannað: Birkir Pálsson
 Yfirfarir: Þorgeir Guðmundsson
 Samþykkt: Þorgeir Guðmundsson Kennit: —
 Aðalhönnuður: Þorgeir Guðmundsson 240442549

Br. númer	Dagsetning	Skýring.

Frístundahús
 Lækjarbrekka 47
 Grímsnes- og grafningshreppi

Tölvu-, síma- og loftnetskerfi
 1. Hæð
 1:50

2012-0002

01.08.2012 013101 A2