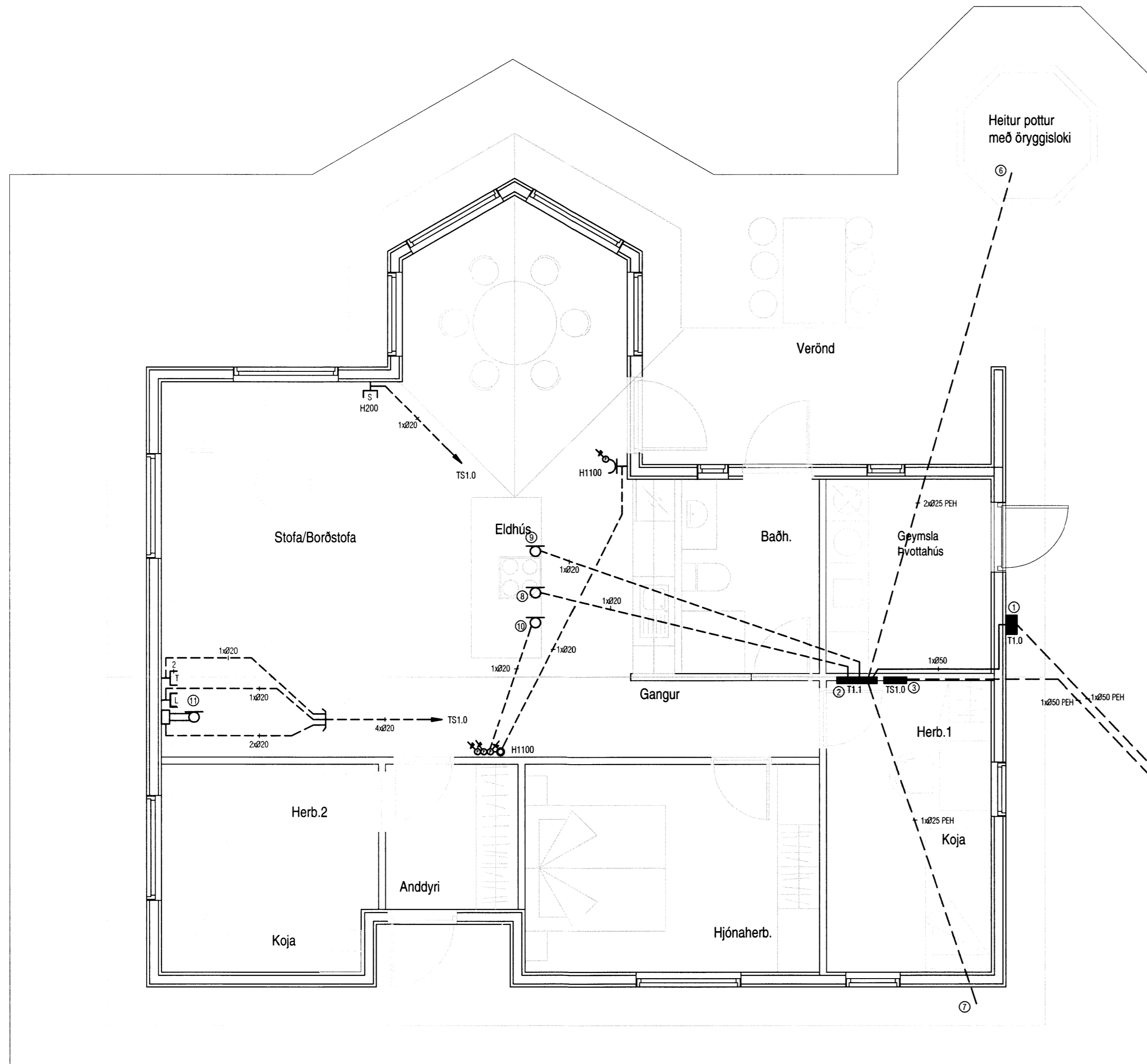


MÖTTUKID
06 FEB. 2012
Byggingarfræðingur og Forstjóri og Framkvæmdastjóri



SKÝRINGAR

- ① Utanálíggjandi mælakassi. Frágangur og gerð kassa skal uppfylla þær kröfur sem gerðar eru í Tæknilegum tengiskilmálum.
- ② Tafla T1.1, lágspenna.
- ③ Tafla TS1.0, smáspenna.
- ④ 1x Ø50 PEH rör, rafmagnsinntak (lágspenna).
- ⑤ 1x Ø50 PEH rör, fjarskiptainntak (smáspenna).
- ⑥ 2x Ø25 PEH rör fyrir heitan pott (og hugsanlega garðlýsingu).
- ⑦ 1x Ø25 PEH rör fyrir garðlýsingu.
- ⑧ Dós fyrir helluborð, staðsetning ákvarðist nánar í samræmi við innréttingateikningar.
- ⑨ Aukalögn, ónotuð.
- ⑩ Dós fyrir skápalýsingu í eyju, staðsetning ákvarðist nánar í samræmi við innréttingateikningar.
- ⑪ Dósir og box fyrir sjónvarpsveg, sjá nánar á teikningu 013101.

----- : Lagnir í gólfplötu eða jarðveg.

Hannað:
Birkir Pálsson
Yfirfarð:
Porgeir Guðmundsson
Samþykkt: Porgeir Guðmundsson Kennit: ---
Porgeir Guðmundsson 2410442549
Aðalhönnuður:

Br. númer	Dagsetning	Skýring.

Frístundahús
Lækjarbrekka 47
Grímsnes- og grafningshreppi

Rör í gólfplötu og jarðveg.
1:Hæð
1:50

2012-0002

01.08.2012

011201

A2