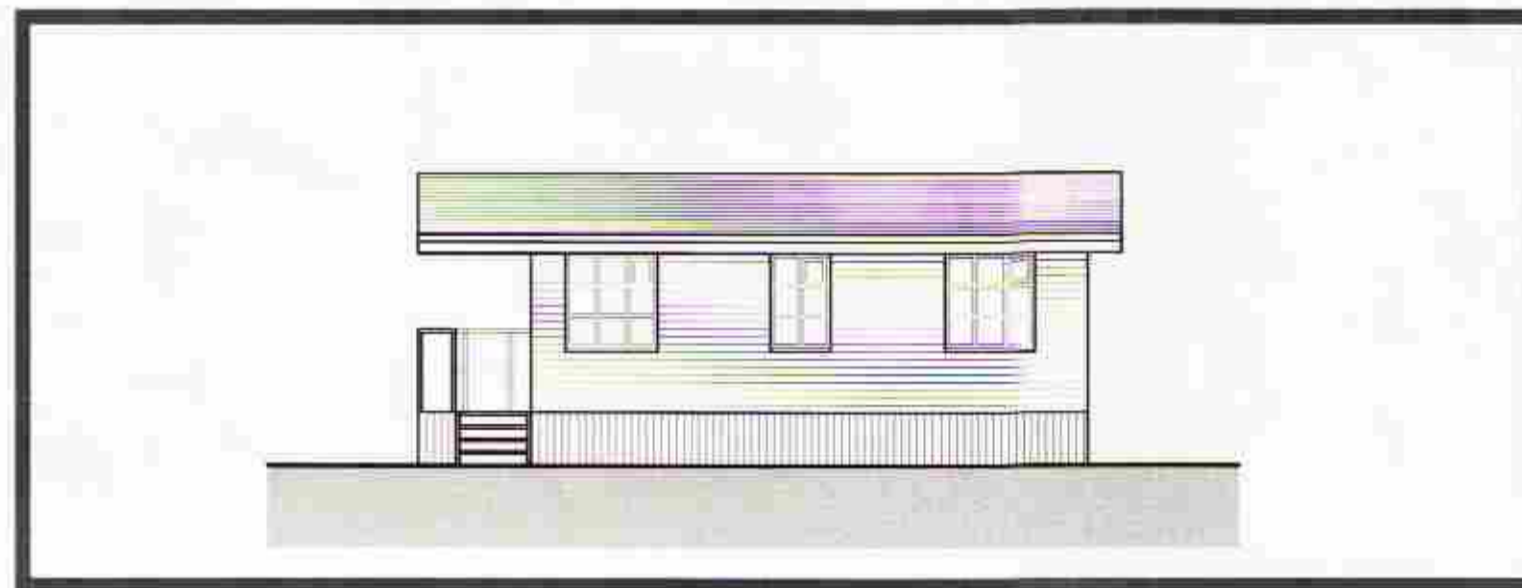


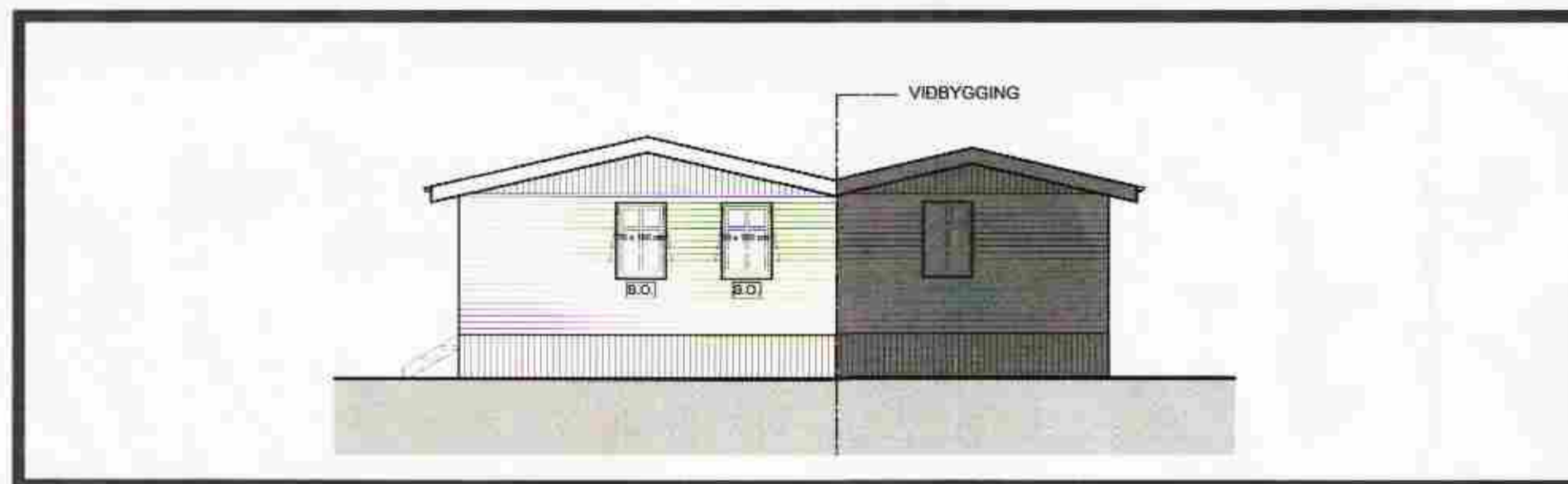
Suður útlit 1:100



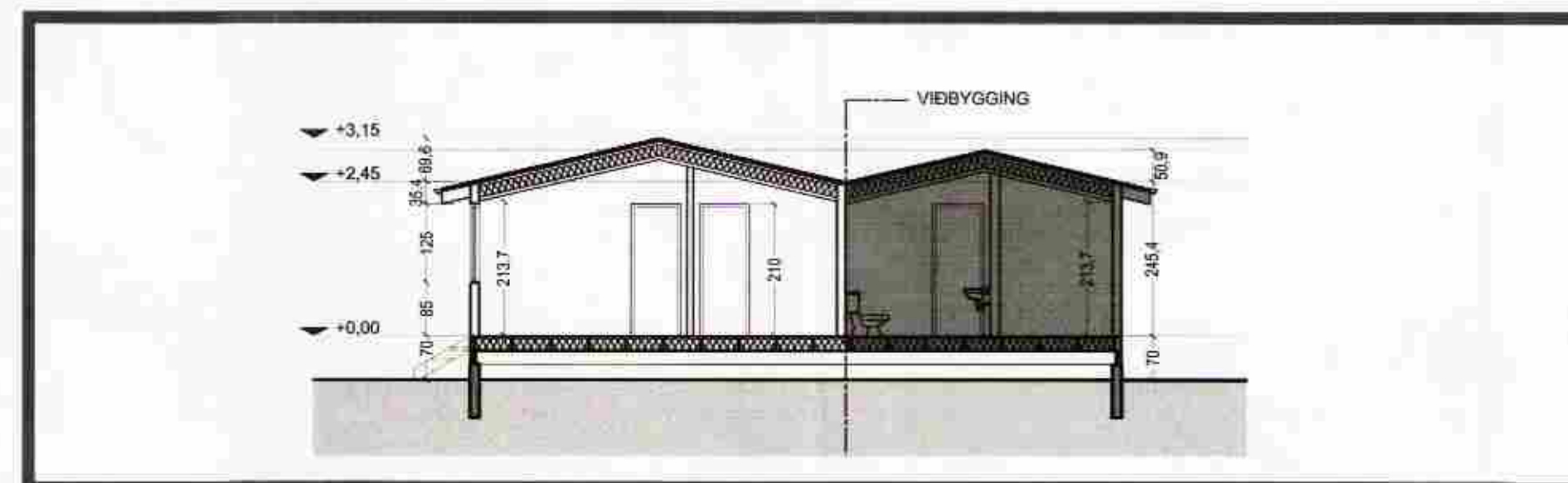
Austur útlit 1:100



Vestur útlit 1:100



Norður útlit 1:100



Snið S.1 1:100

TAKN

GN	= Gólfúrtal
PN	= Þakúrtal
LR	= Loftþesling
VLR	= Vélknúin loftþesling
PK	= Póstkassar
NL	= Neykarfés
BO	= Björgunarp
R	= Reykskýpari
HSL	= Handklókkvæði
ÚT	= Merktur útgangur
BO	= Fellistigi við björgunarp
BR	= Brunaslenga
ST	= Stigleðsla
INT	= Inntak
BIL	= Bílastæði fyrir laðaða
EI60	= Veggir og hæðaskil
EI90	
A-EI60	
A-EI120	
REI60	
REI120	
A-REIM120	
E-CS30	= Hurðir
EI-CS30	
EI-CS60	
E30	= Gluggar

BREYTING

Breyting	Dagsetning	Teiknað	Yfirfarði
1	DD.MM.YY	XXX	XXX

KRark Kristinn Ragnarsson arkitekt ehf.
 Stúburtsandbraut 4a - 3. hæð, 108 Reykjavík, Ísland
 Sími: 564 2255, Fax: 544 4225
 Sími: 561298 3589, www.krark.is, krark@krark.is

Verkefni: Lundeyjarsund 13

Staður: Hraunborg

Verkluti: Útlit og Snið

Verknúmer:	-	Verkefnastjóri:	YAI
Hönnun:	SS	Teiknað:	YAI
Yfirfarði:	KR	Samþykkt:	Kristinn Ragnarsson Kl. 120944 2669
Mælikvarði:	1:100	Dagsetning:	28.10.2005
Skrá:	000001E-A-201.dwg	Blað:	A201

Plo: 27.12.2005 17:08:33
 Sæv: 27.12.2005 17:08:45