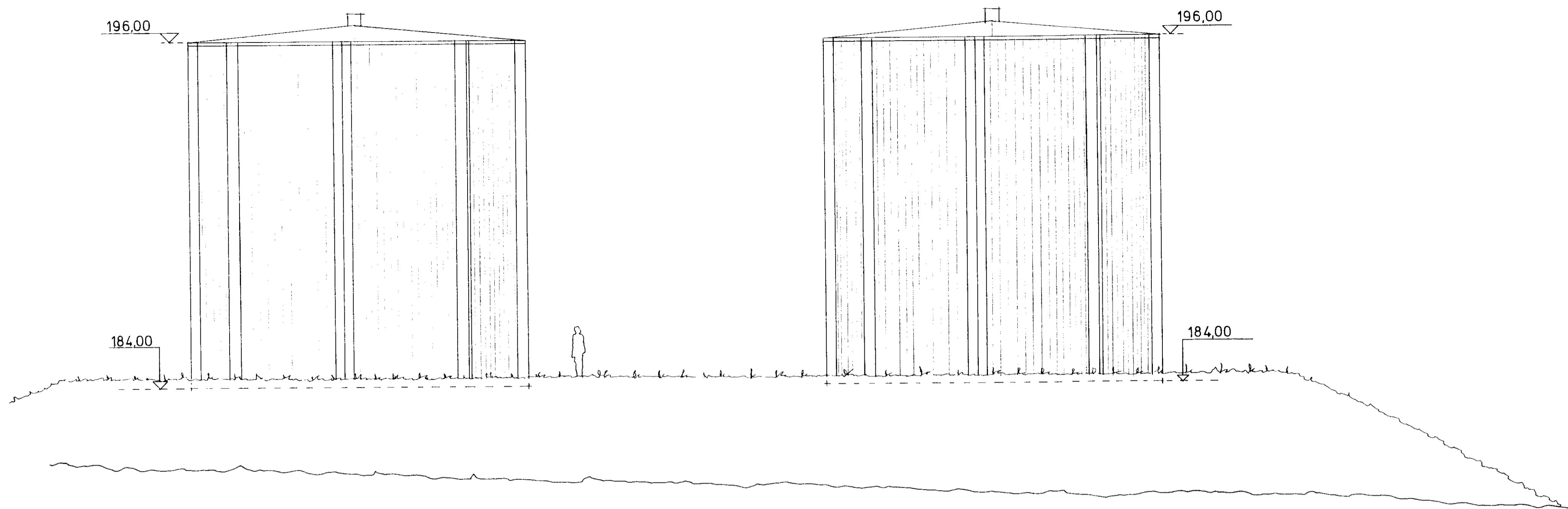


Samp. 24/97  
*H. Nesjavellir*



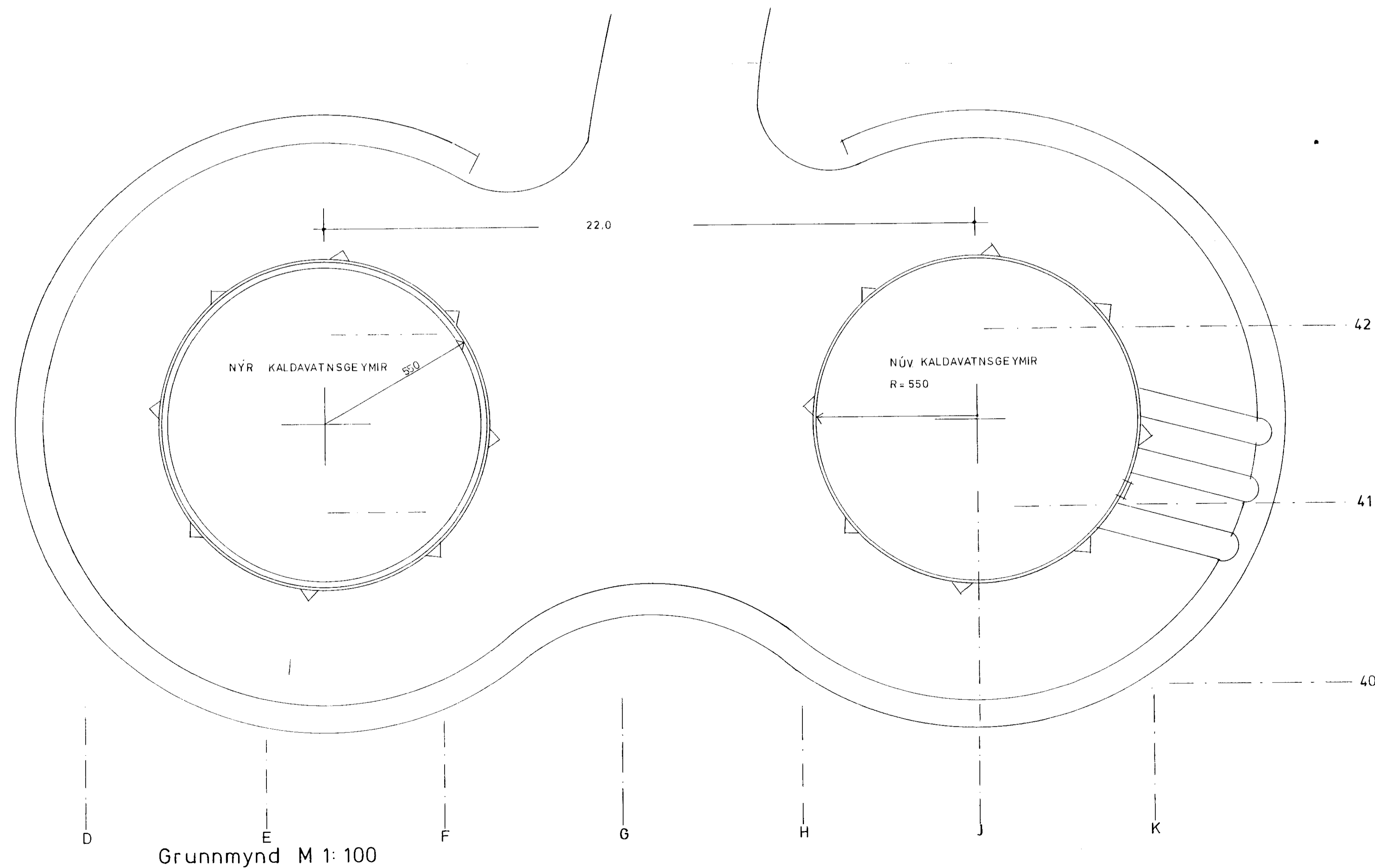
Heildarstærðir:

	Flatarmál (m <sup>2</sup> )	Rúmmál (m <sup>3</sup> )
Núverandi geymir:	95,0	1140,0
Nýr geymir:	95,0	1140,0
<b>Samtals:</b>	<b>190,0</b>	<b>2280,0</b>

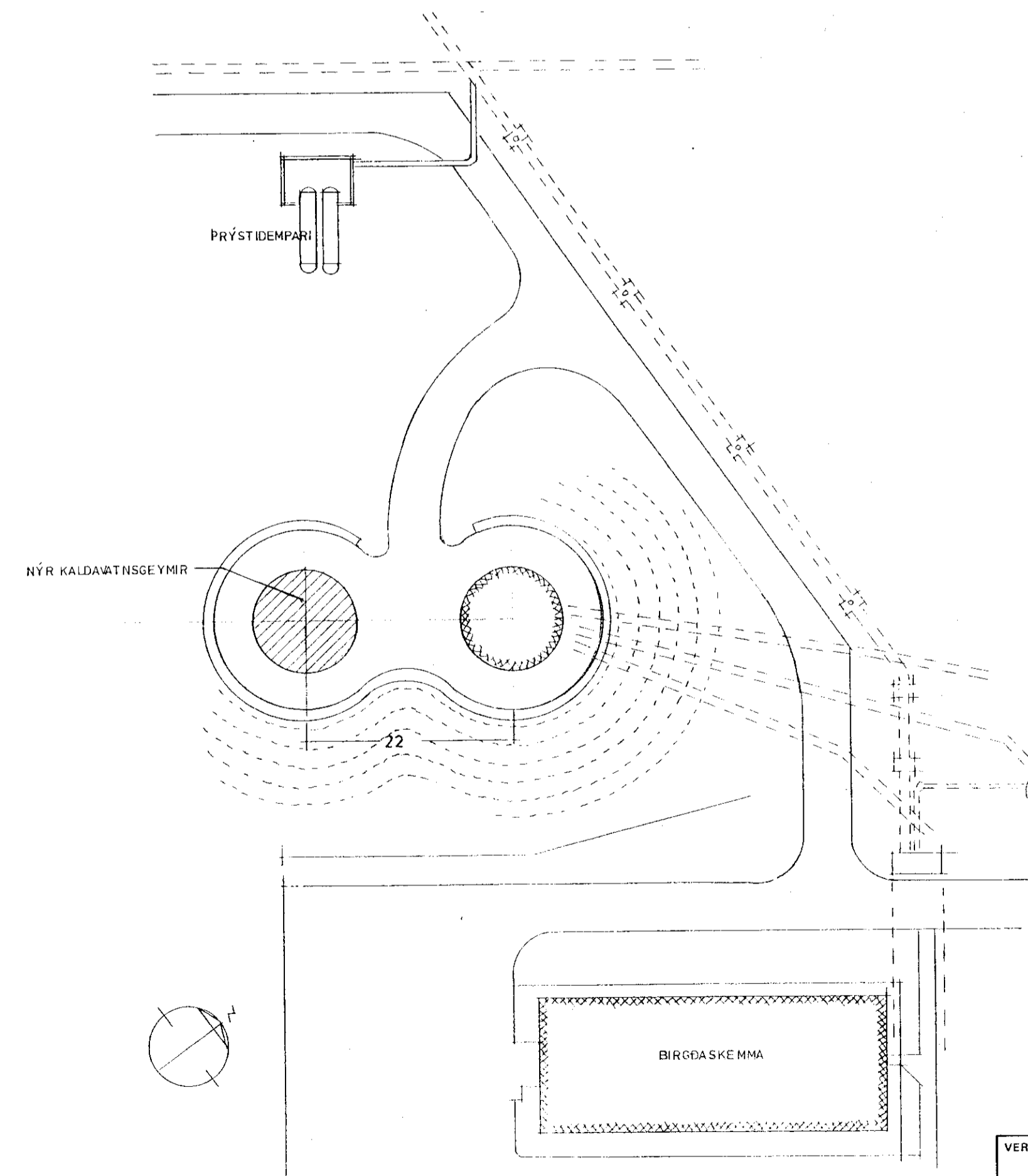
Byggingarlýsing:

Nýr geymir er klæddur með trapizulagaðri stálklæðningu í sömu litum og núverandi geymir, hvítur og ljósgrár.

Útlit séð frá suð-austri M 1:100



Grunnmynd M 1:100



Afstöðumynd M 1:500

TEKNIstofan HF  
 ARMÓLAG  
 108 REYKJAVÍK • Sími 553 8750  
 GÍSLI HALLDÓRSSON ARKITEKT FAI  
 JÓSEF REYNIS ARKITEKT FAI  
 IVON STEFÁN GILJA ARKITEKT FAI  
 BJARNI SNABJÖRNSSON ARKITEKT FAI  
 ASGEIR ÁSGEIRSSON BYGGINGAFRÁÐINGUR BFI

VERKEFNI: H.R. NESJAVELLIR  
 Kaldavatnsgeymar

grunnmynd-útlit-afstöðumynd

MÁL: 1:100 - 1:500  
 DAGS: 9.4.97  
 NR: 3-37-7001  
 TEIKN: JR