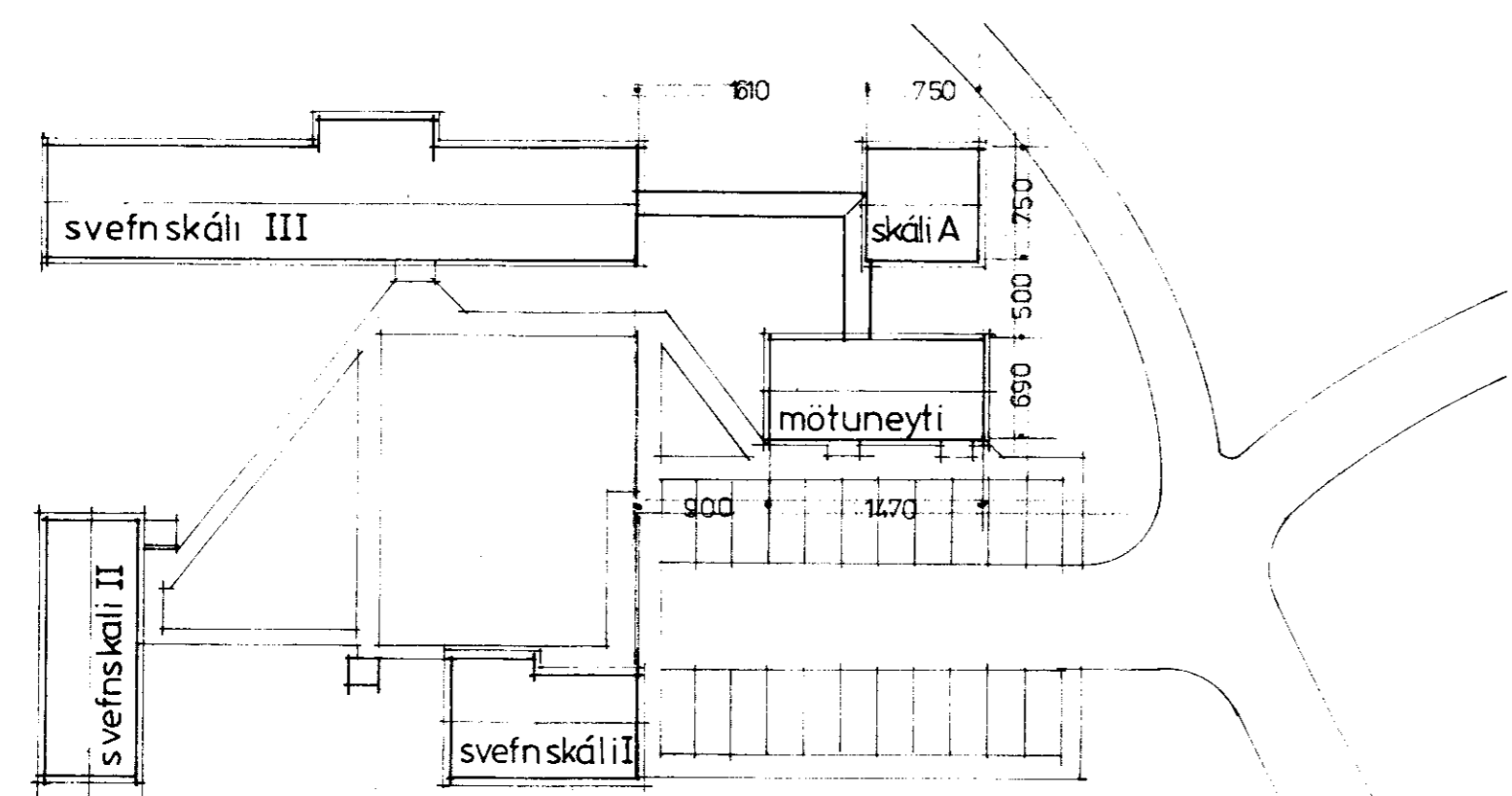
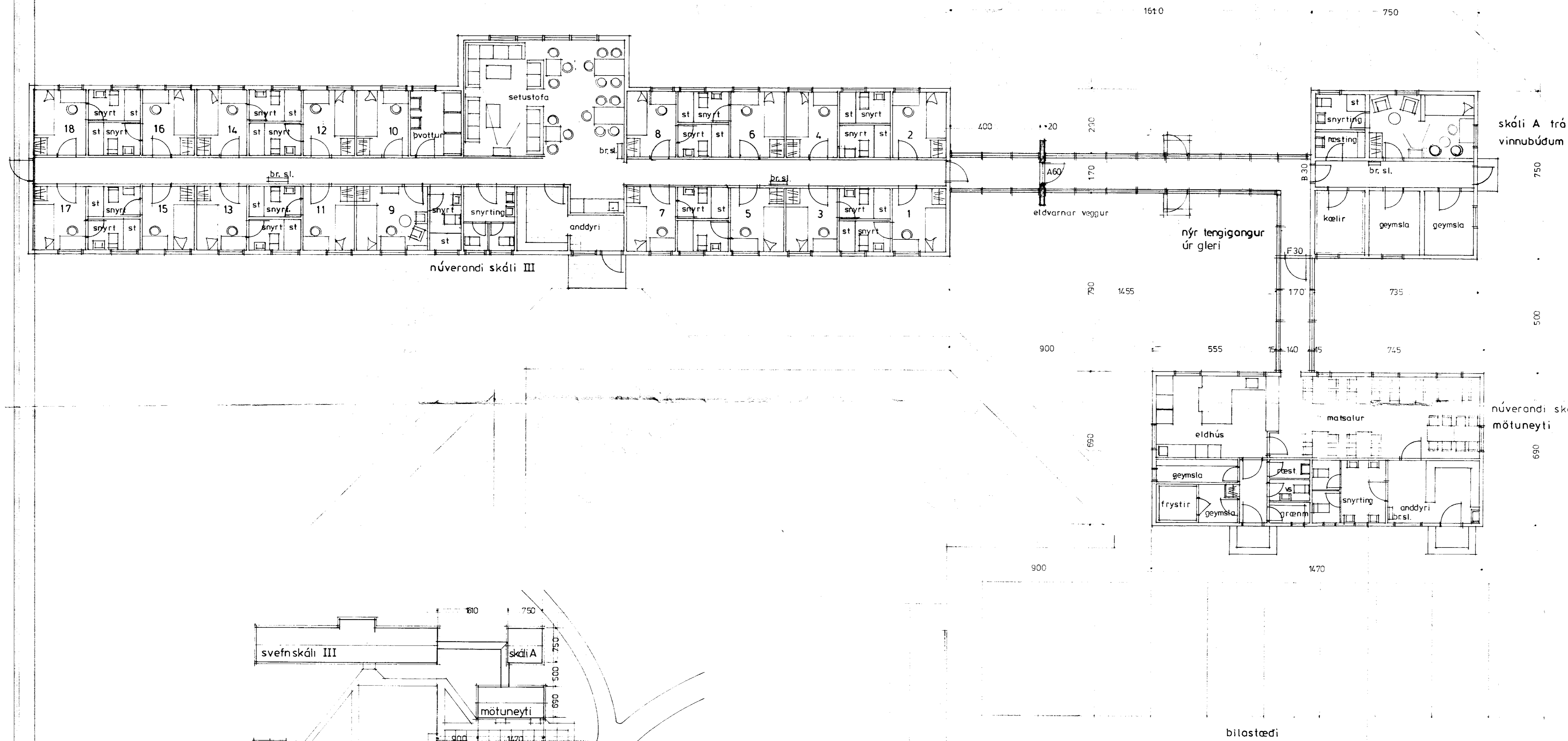


til sumarhúss



afstöðumynd 1: 500

efni og áferð:
 húsin eru frágrindarhús
 klædd m. paneiklæðningu í
 brúnum lit.

heildarstaðir:

skáli III	322,5 m ²	} núv. hús
skáli A	56,3 m ²	
mötuneyti	101,4 m ²	
tengingangur	67,5 m ²	

Í húsunum er sjálfvirk brunavíðvörðunarkerfi.
 Staðsetning, gerð og fjöldi slökkvitækja í
 samráði við eldvarnaeftirlit.