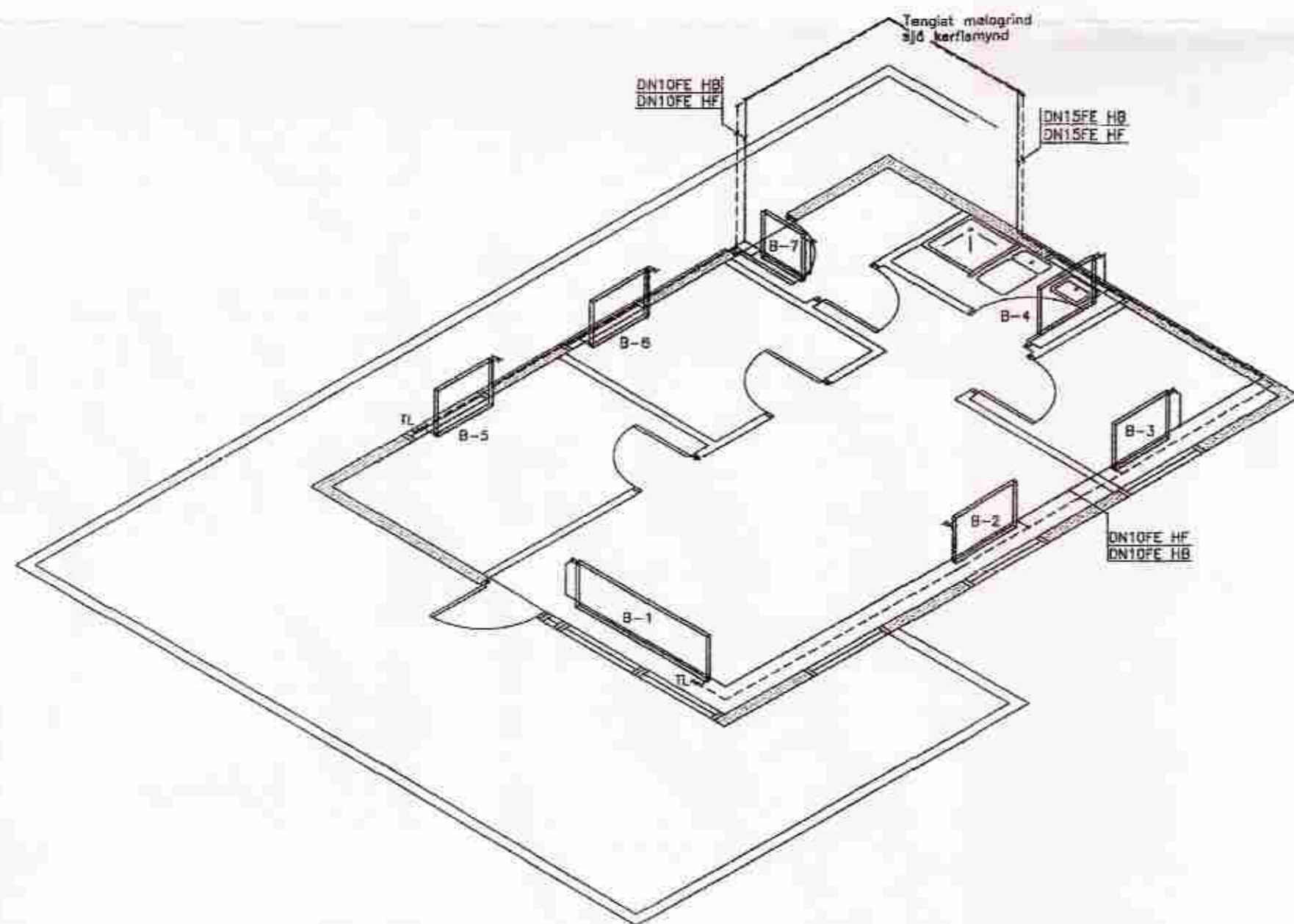


GR GRUNNMYND
1:50



GR RÖMMYND
1:50

Hítalögn:

Hítalagnir skulu vera svört stákrör PP höðuð, DIN 2440, tengdar með þrjátí- eða kátatengjum.

Lörféttir pípur skal festa upp með 2,0 m millilúli.

Ofnakerfi skal þrjátígröfa með höðu vatni við 6 bar þrýsting sam skal standa 6 í 1 sólarhring.

Öll vinna og efni skal vera í samræmi við gildandi reglugerðir og staðla.

Á öllu ofna komi sjálfvirkir ofnakar.

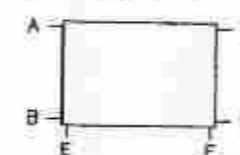
ALLT EFNI SKAL YFRA VOTTAD

————— Framrás
- - - - - Bakrás

Skammstafanir:

- B - Bjarkarás
- BF - Bjarkarás fötlabír
- V - Vörðuhúsi
- SEM - Stekkjarhóli/Eyrahitið minni
- SES - Stekkjarhóli/Eyrahitið stærr
- S - Stekkjarhóli
- BH - Birkihlíð
- ST - Starfsmannahúsi
- U - Umsjónarmannahúsi
- A - Áhaldahúsi
- Þ - Þjónustumiðstöð
- SS - Stöðu Skógar
- FE - Stákrör
- DN - Nefnimál lagna
- TL - Tæmlaki
- HF - Framrás hitavellu
- HB - Bakrás hitavellu

Tenging ofna:



Ofnaskrá:

Nr.	Fjöldi ofna/húða	Hæð (mesta)	Langd (mesta)	Breidd	Alkúst ofna	Ofnakar framrás	Ofnakar bakrás	Tenging
stk.	mm	mm	mm	W				
B-1	9	400	2400	1500	X			C-B
B-2	9	800	1000	1500	X			C-B
B-3	9	800	1000	800	X			A-D
B-4	9	800	800	800	X			A-B
B-5	9	800	1000	800	X			C-B
B-6	9	800	1000	800	X			C-B
B-7	9	800	800	800	X			A-D

* mál uppi glugga skulu mæld 6 staðnum og borla saman við hæðir á ofnum í ofnaskrá



ÖGGA SÖSENING TERNAG YFIRARID SAMÞIKKT

EDU BREYTINGAR

HANNA: SRR DAS: 1:50

TEKNA: SRR/SI KWAGE: 50B7

YRF: VERK NR: 004

SKRÁ: B-004-011 TEKNA: B-004

SAMP: *Óskil Afriusson*

FRUMSTÆRÐ BLAÐS A1

BLAÐSTÆRÐ A3, MINNKUN 1:2

BSRB

Munaðames

Bjarkarás 1-9

Hítakerfi

Grunnmynd, rúmmynd, ofnatafla

FJARHITUN HF

VERKFRÆÐISTOFA

BORGARSTÍÐ 17 - 105 REYKJAVÍK NETFANG: fjarhitun@fjarhitun.is

SMÍ 562 8956 - FAX 562 8950 VEFSTA: www.fjarhitun.is

KEFNITALA: 700185-1848