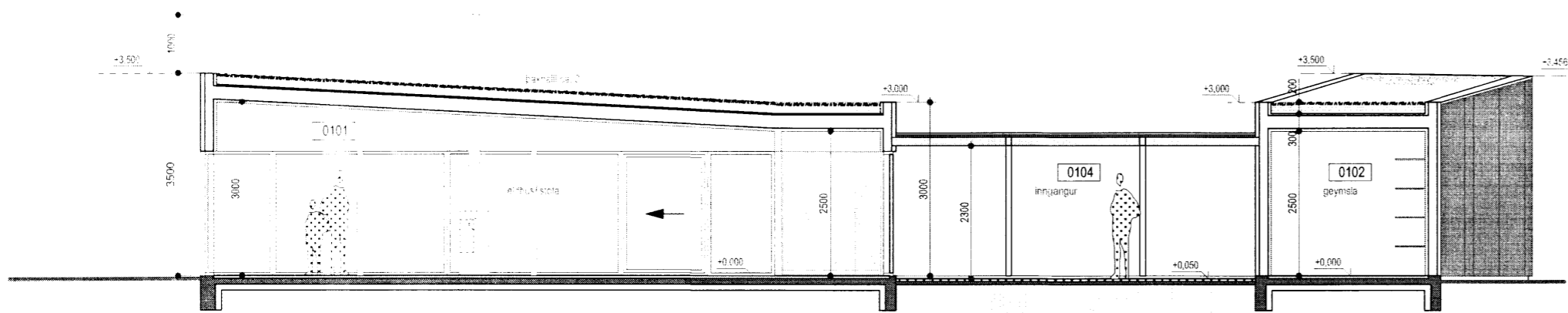
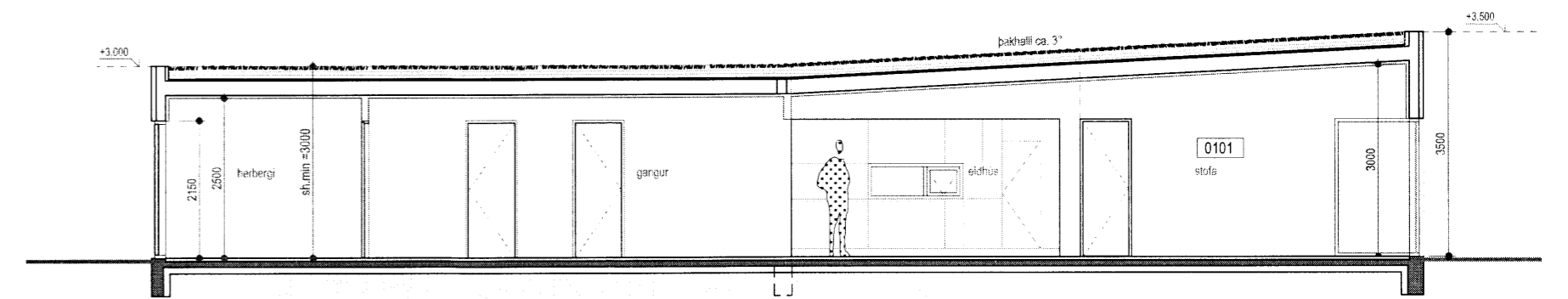
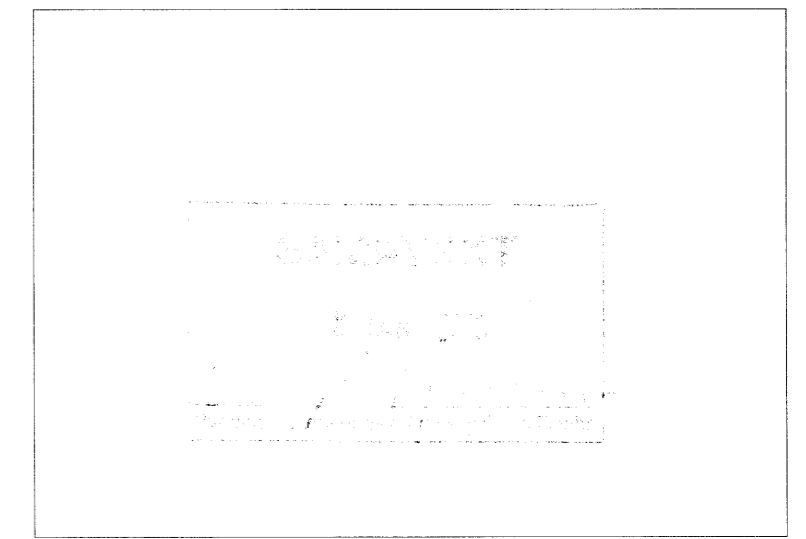


**1 GRUNNMYND**  
mkv. 1:100

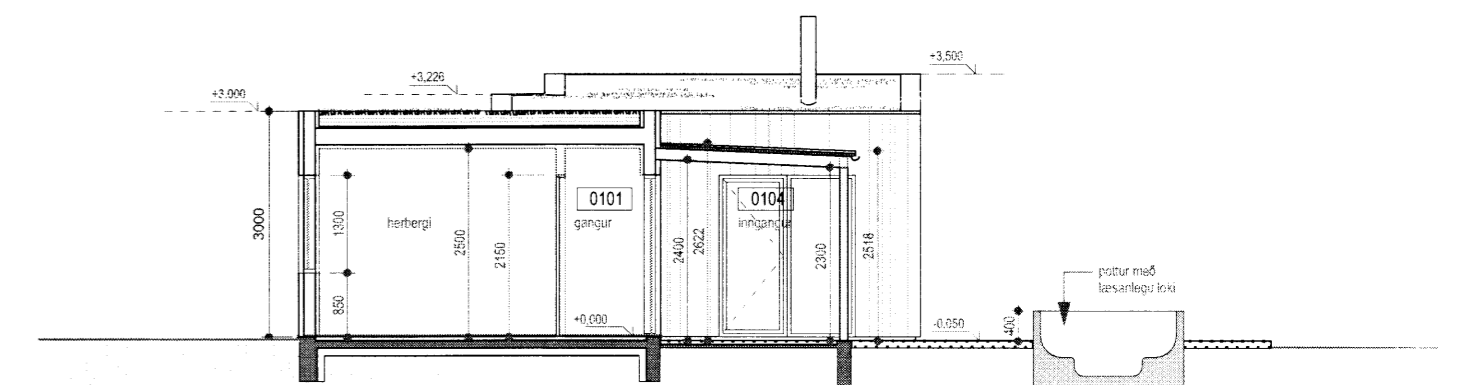


**2 SNEIÐING A**  
mkv. 1:100

- (RS) reykskynjari
- (snf) gólfniðurfall
- (LR) loftræsing



**3 SNEIÐING B**  
mkv. 1:100



**4 SNEIÐING C**  
mkv. 1:100

**ÖLL MÁL SKAL SANNREYNA Á VERKSTAD ÁÐUR EN SMÍÐI HEFT**

- Arni Kjartansson arkitekt FAI kt: 040352-3099
- Bæring Bjarnar Jónsson arkitekt FAI kt: 020464-5509
- Jóhannes Þórðarson arkitekt FAI kt: 121057-6039
- Sigbjörn Kjartansson arkitekt kt: 121258-2269
- Sigurður Halldórsson arkitekt FAI kt: 100857-2009

<b>SUMARHÚS VIÐ SOG SUDURBAKKI 20</b>		<b>AÐALUPPDRAÐTUR</b>	
Grunnmynd og snaiðingar		<b>GLÁMA·KÍM</b>	
Breyting:	Teikn.nr.: <b>A00.02</b>		
Útgáfud.: <b>12.12.2012</b>	Mkv.: <b>1:100</b>	Arkitektar Laugavegi 164 öht. 105 Reykjavík s: 530-8100, f: 530-8101, kt: 560 496 2739 glamakim@glamakim.is, www.glamakim.is	
Verknr.: <b>1105027</b>	Teikn. <b>UDM</b>	Yfirf. <b>BBJ</b>	

BANNAÐ ER AÐ MÆLA AF TEKNINGUM  
TEKNINGU ÞESSA MÁ EKKI AFRITA MEÐ NEINUM HETTI AÐ HLUTA TIL EÐA Í HEILD AN SKRIFLEGS LEYFIS HÖFUNDR