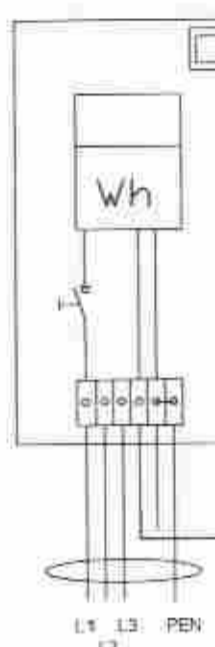
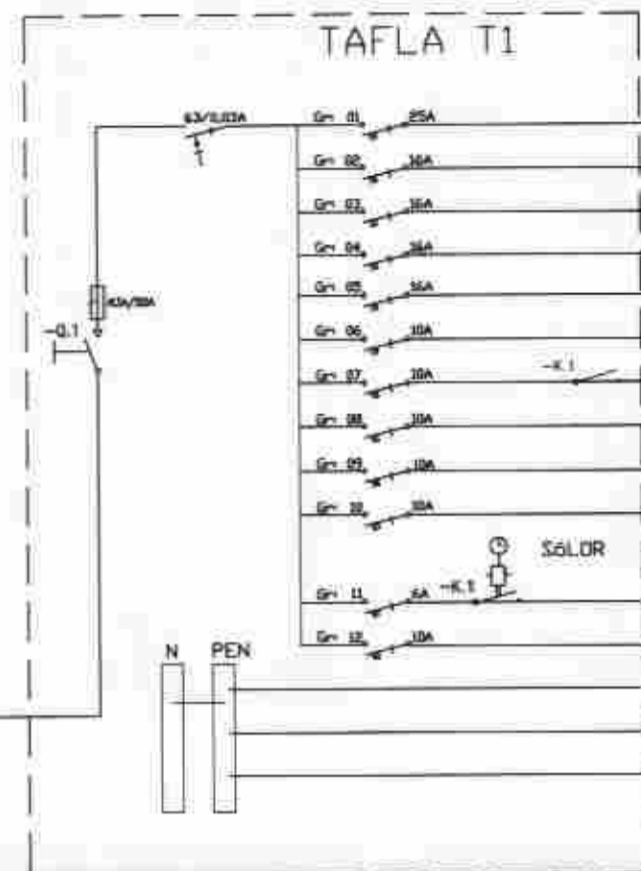


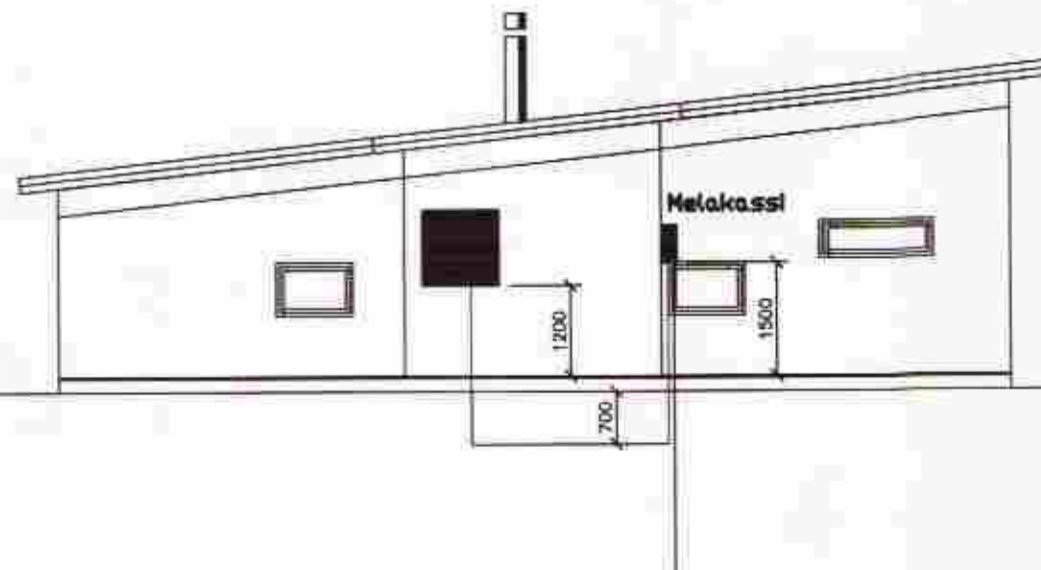
framsíðadur  
malakassi  
útan á hús  
Kassinn skal settur  
í tódreitu plani



HEIMTAUG  
3/N ~ 400/230V



- |       |     |           |   |      |                            |
|-------|-----|-----------|---|------|----------------------------|
| Gr 01 | 10A | m Ø 16 mm | 3 | 4"   | ELDAVÉL                    |
| Gr 02 | 10A | m Ø 16 mm | 3 | 1,5" | ÖRBYLGAUÖFN                |
| Gr 03 | 10A | m Ø 16 mm | 3 | 1,5" | UPPÞVOTTAVÉL               |
| Gr 04 | 10A | m Ø 16 mm | 3 | 1,5" | ÞVOTTAVÉL                  |
| Gr 05 | 10A | m Ø 16 mm | 3 | 1,5" | ÞURRKARI                   |
| Gr 06 | 10A | m Ø 16 mm | 3 | 1,5" | TENGLAR ELDHÚSI            |
| Gr 07 | 10A | m Ø 16 mm | 5 | 1,5" | GEYMSLA, ANDDYRI OG GANGUR |
| Gr 08 | 10A | m Ø 16 mm | 3 | 1,5" | HERBERGI                   |
| Gr 09 | 10A | m Ø 16 mm | 3 | 1,5" | HERBERGI OG BAÐ            |
| Gr 10 | 10A | m Ø 16 mm | 7 | 1,5" | ELDHÖS OG STOFA            |
| Gr 11 | 10A | m Ø 16 mm | 1 | 1,5" | SMÁSPENNA                  |
| Gr 12 | 10A | m Ø 16 mm | 1 | 6"   | TIL VARA                   |
- SÖLDUR
- N PEN
- SPENNUJÖFNUN JARÐSKAUT  
SPENNUJÖFNUN HEITA- OG KALDAVATNSRÖRA  
SPENNUJÖFNUN Í BAÐHERBERGI

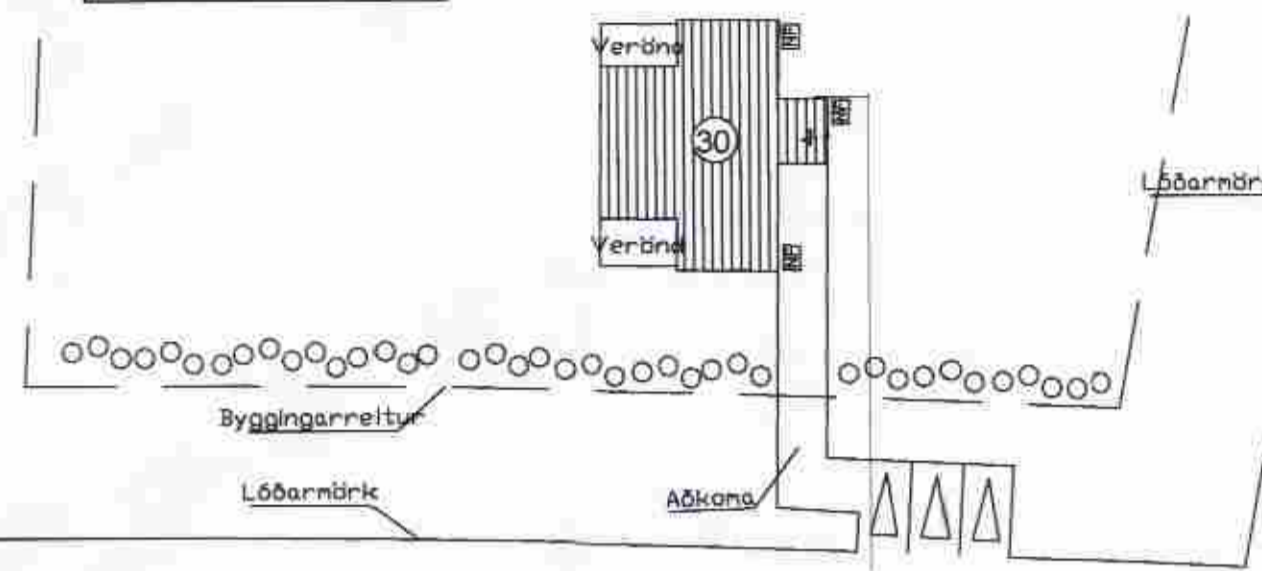


INNTAKSRÖR SKULU VERA 70 cm. UNDIR ENDANLEGU YFIRBORÐI  
INNTAKSRÖR RARIK Ø 50 mm + Ø 32 mm FYRIR LÖÐARLÝSINGU  
INNTAKSRÖR FYRIR LANDSSÍMANN Ø 50 mm + Ø 32 mm  
INNTAKSRÖR LEGGIST AÐ LÖÐARMÖRKUM  
HEIMTAUG RAFVEITU 400V / 240 V, 3 x 63 A

Löðarmörk

Byggingarrellur

LÖÐARSTÆRD= 6612.0M2  
BRÖTTÓSTÆRD HÖSS= 116.0  
NÝTINGARHLUTFALL= 0.017



INNTAKSRÖR SKULU VERA 70 cm. UNDIR ENDANLEGU YFIRBORÐI  
INNTAKSRÖR RARIK Ø 50 mm + Ø 32 mm FYRIR LÖÐARLÝSINGU  
INNTAKSRÖR FYRIR LANDSSÍMANN Ø 50 mm + Ø 32 mm  
INNTAKSRÖR LEGGIST AÐ LÖÐARMÖRKUM  
HEIMTAUG RAFVEITU 400V / 240 V, 3 x 63 A

**Skýringar**

Tengja sal saman tvö neðstu jörmin í sökkulvegnum allan úthringinn og að upptaki í tengibox. Setja skal tvo víralása á hver samskeyti. Steyputeinar skulu vera 12mm í þvermáli.

Inntakspípa skal vera 50mm í þvermál og inntakspípa fyrir síma skal einnig vera 50mm í þvermál nema annað sé tekið fram.

Öll mál eru í cm, nema annars sé getið.

Tafla og rafbúnaður skal vera af viðurkenndri gerð.

Hæð rofa er 110cm, hæð tengla er 20cm, nema annars sé getið.

Hæð tengla í eldhúsi, baði, þvottahúsi, vs og bílskur skal vera 110cm

Málstraumur rofa skal vera 10A og tengla 16A

Hæð tengils við rofa skal vera sú sama og rofans.

Greinar eru ekki sýndar í öllum tilvikum að töflu, en eru þá merktar viðkomandi töflu og grein,

Virar eru 1,5mm<sup>2</sup> í þvermál, nema annars sé getið.

**BREYTINGAR**

Nr.	Dags:	Eðli breytingar:	Unnið:	Samb:

Sogsbakkí 30

Grímsnesi

Töfluteikning

Afstöðumynd 1:500

Þversnið 1:100

Skýrarnafn:	Verkr.:	Bl. nr.:
	2007-50	1

Hannað:	Tekinn:	Yfirant:	Dag:
SAP	SAP	JOG	Mars 2007

Samþykkt: *Jón Óskar*

Jón Óskar kt.060765-5379



Rafönnun og ráðgjöf ehf  
Birkigrund 20  
800 Selfossi  
Sími: 66 400 47  
email: ror@ror.is