

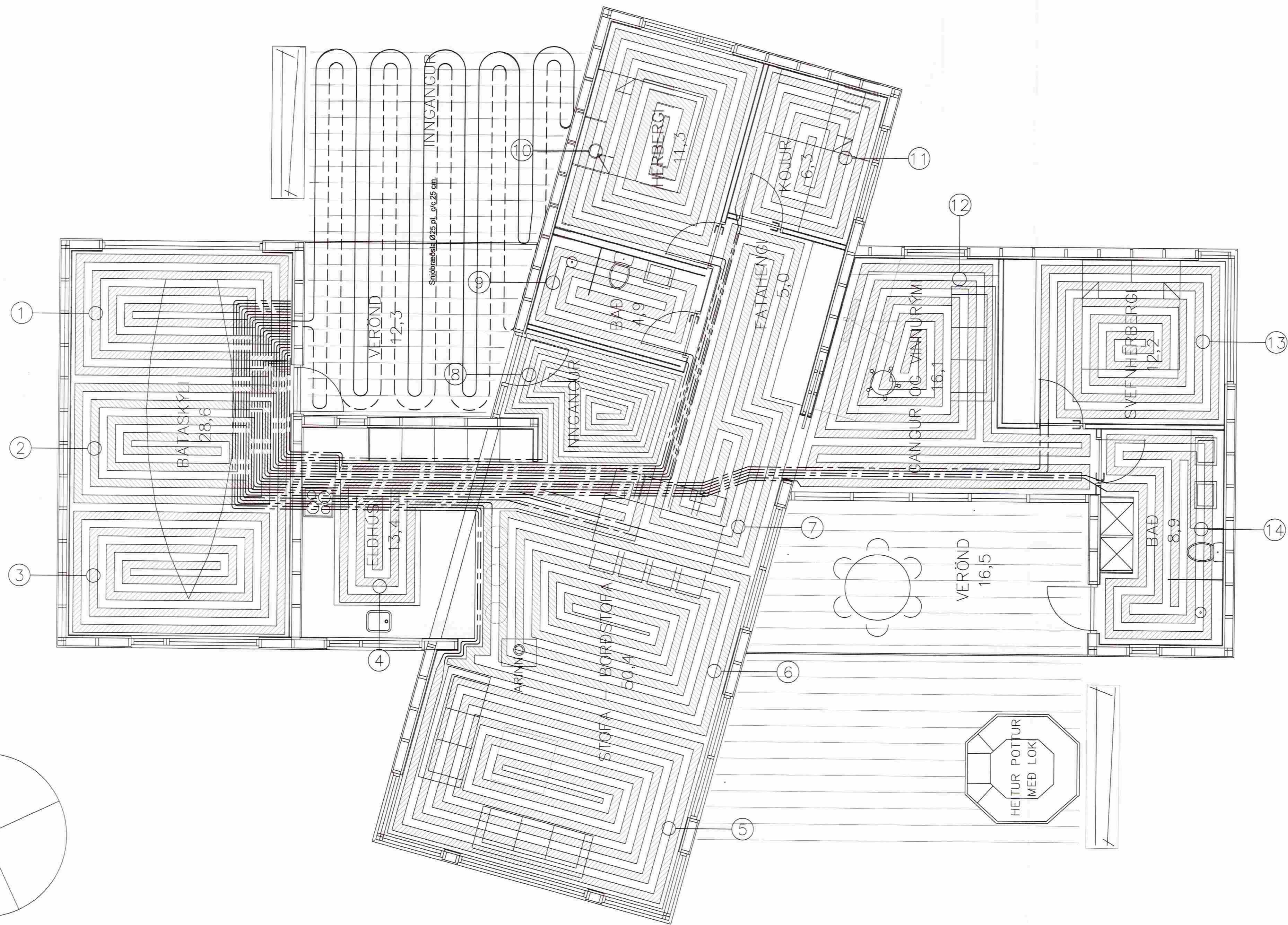
Hitalagnir: Grunnmynd 1.hæð. 1:50.

MÓTTEKID
 08. SEP. 2008
 Byggingakultúr og uppbygging
 Árnadóttir og Fjáfrátt.

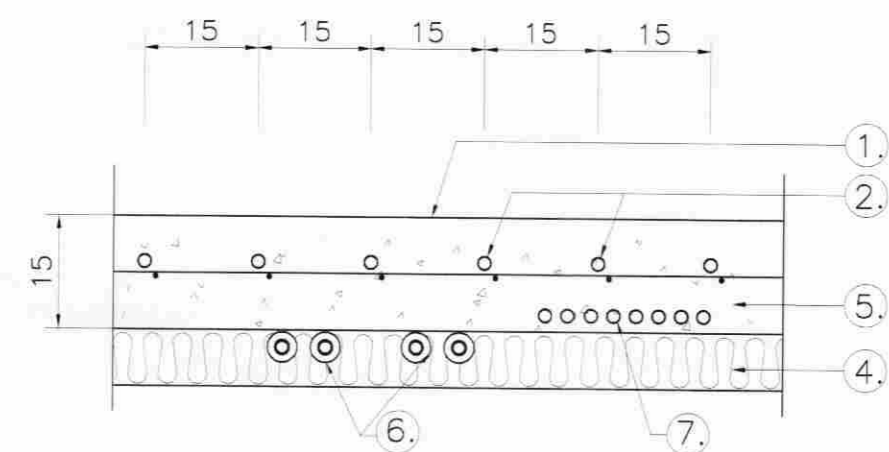
Gólfgeislaslaufur á efri hæð:

1	66 m	750 W
2	62 m	730 W
3	72 m	850 W
4	60 m	700 W
5	115 m	1250 W
6	107 m	1150 W
7	76 m	900 W
8	60 m	800 W
9	34 m	360 W
10	72 m	850 W
11	42 m	450 W
12	104 m	1150 W
13	70 m	850 W
14	50 m	600 W

Samtals: 990 m 11,390 W

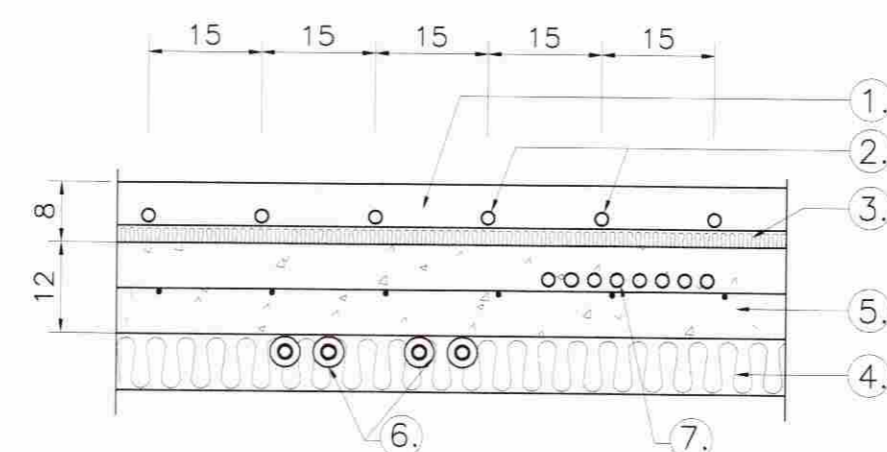


Snið í plötu 1. hæðar 1:10



1. V?elsípað yfirborð botnplötu.
2. Gólfgeisli, pex-rör (súrefnisfrí).
- 3.
4. Einangrun 75 mm.
5. 15 cm steipt botnplata.
6. Neysluvatnslagnir að hreinlætistækjum í hlífðarkápu álþex, (rör í rör).
7. Stofnar að gólfgeislaðöllum í viðkomandi rými.

Snið í plötu 1. hæðar 1:10



1. 60 mm gólfílag, t.d. ELGO-flotílag F150.
2. Gólfgeisli, pex-rör (súrefnisfrí).
3. Einangrun 20 mm fyrir gólfgeisla (takka motta).
4. Einangrun 75 mm.
5. 12 cm steipt botnplata.
6. Neysluvatnslagnir að hreinlætistækjum í hlífðarkápu álþex, (rör í rör).
7. Stofnar að gólfgeislaðöllum í viðkomandi rými.

Skýringar:

Skýringar sjá bl. 1032-4-1.
 Sjá einnig vatns- og frárennslisteikningar til hlíðsjónar.

Merkja skal slaufur í samræmi við númer á teikningu. Rörin skulu vera pex- eða álþexrör sem viðurkennd eru fyrir gólfgeislaðöllum og vottuð fyrir allt að 70°C. Stærð röra skal vera a.m.k. Ø16 mm. Þetta gildir um allar slaufur. Vardandi staðsetningu, sjá sérmyndir.

Breytingar:

A: 28.8.2008. GV (sverleiki röra).

TÓV TEIKNISTOFAN ÖÐINSTORGI, VERKFRÉÐIÐ EHF.
 Öðingstú 7
 101 Reykjavík
 Netfang: tov@tols.is
 Sími: 510 2211 Fax: 510 2201

Verkefni: Stapi 2, Úlfjötuvatni.
 Heiti: Hitalagnir: Grunnmynd 1. hæðar

Hönnun: VÍFILL ÖDDSSON kt. 101237-3629 VERKFRÉÐINGUR FVFI - FRV
 GÚSTAF VELLSSON kt. 231163-5069 VERKFRÉÐINGUR FVFI

Áritun aðalhönnuðar:

M. 1:50/1:10.
 R. G.V.
 T. G.V.
 Dags. Mars 2007. Nr. 1032-4-2.

Industriunni og húsnæðisráðgjafi
 Ák. 2. hjó 17. pr. byggingartekningar nr. 441/1998
 Albin Thors
 kt. 081039-2679