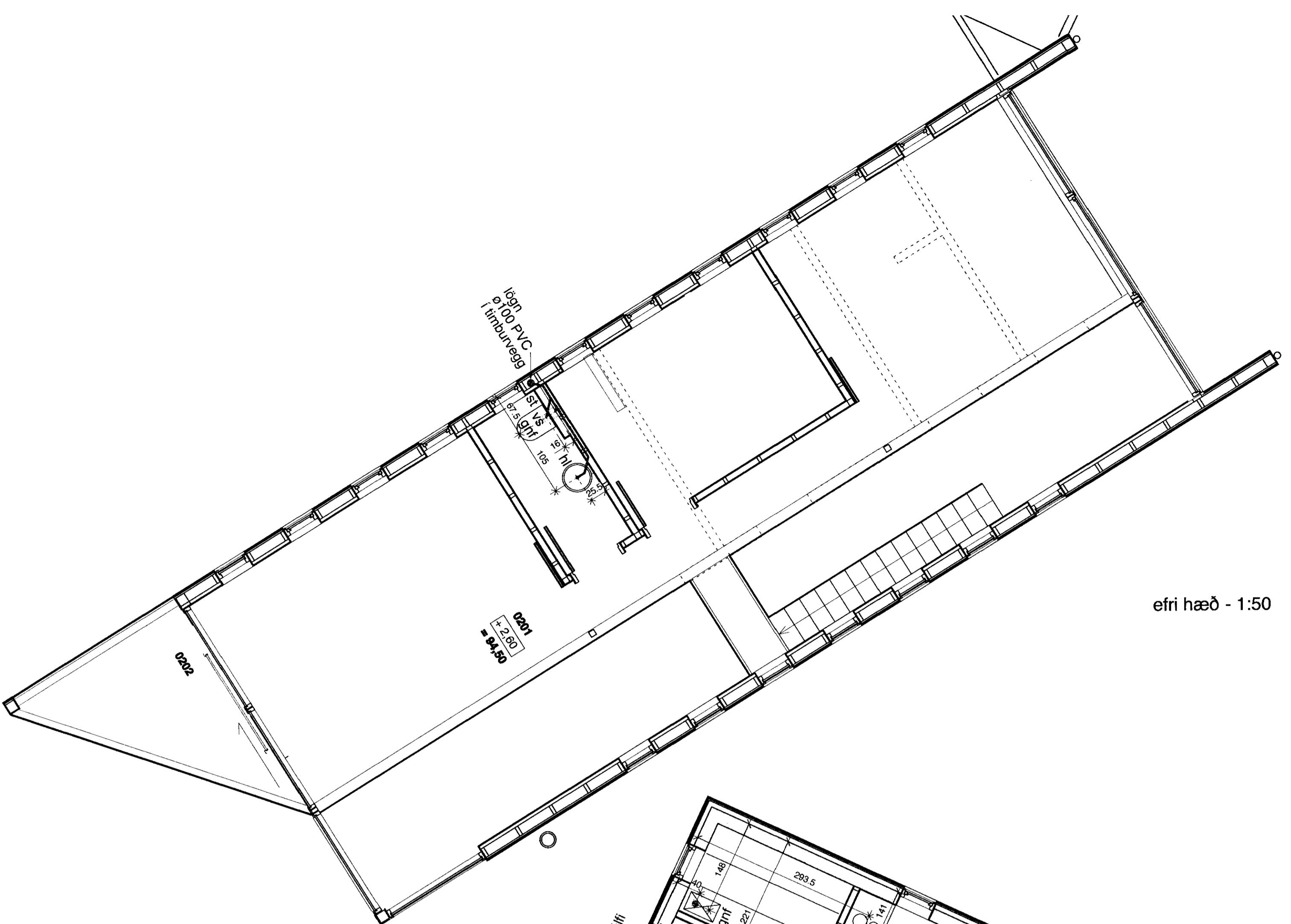
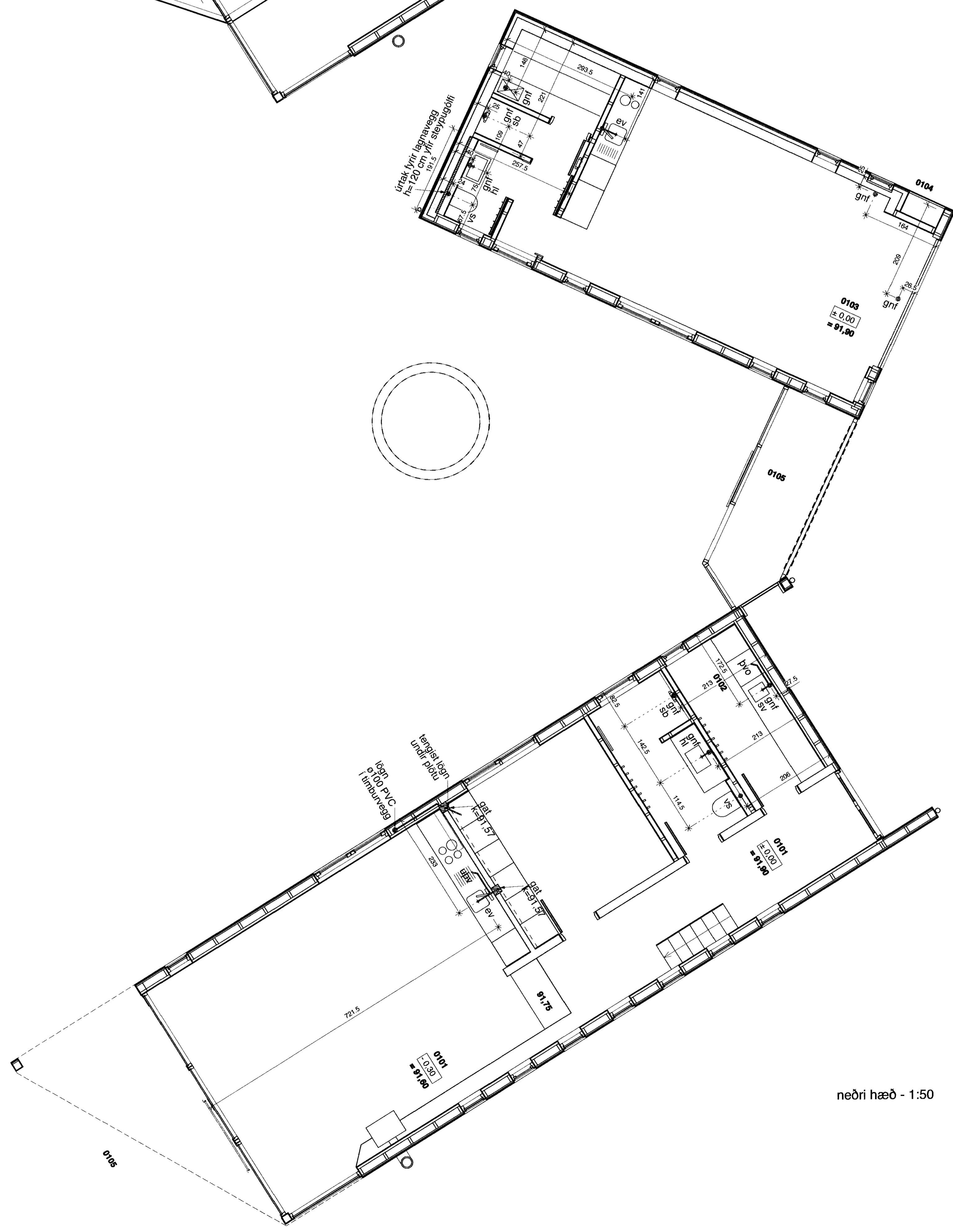


**Stapi 4** **lagirnir**

- Skýringar**
- k hæðarkótar lagna
  - h hæð
  - hl handlaug
  - sv skólvaskur
  - sb sturtubað
  - vs vatnsalerni
  - ev eldhúsvaskur
  - upv uppþvottavél
  - pvo þvottavél
  - hp heitur pottur
  - gnf gólfniðurfali
  - þnf þakniðurfali
  - steypur veggur
  - steypur sökkull
  - frærensill / skólplögn
- 0101**  
± 0,00  
= 91,90
- kóti á frágengnu göfni  
= 91,90



efri hæð - 1:50



neðri hæð - 1:50