



Mála skal á báða þakfleti hvítan jafnarma þríhyrning. Innan í þríhyrninginn skal mála stórt rautt P.

STÆÐIR:
Fléning og fl. 170,0 m²
Minkaskálar 1394,8 m²

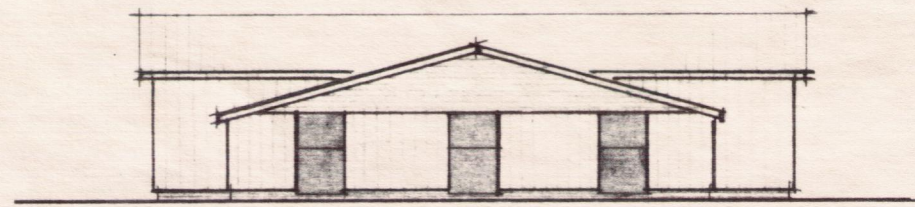
Setja skal fast net 50/12c-1,8 eða 1"x1"x15x13G í öll lofttrætiop.

Setja skal sjálfvirka lokun á hurðir, t.d. gorm eða lóð.

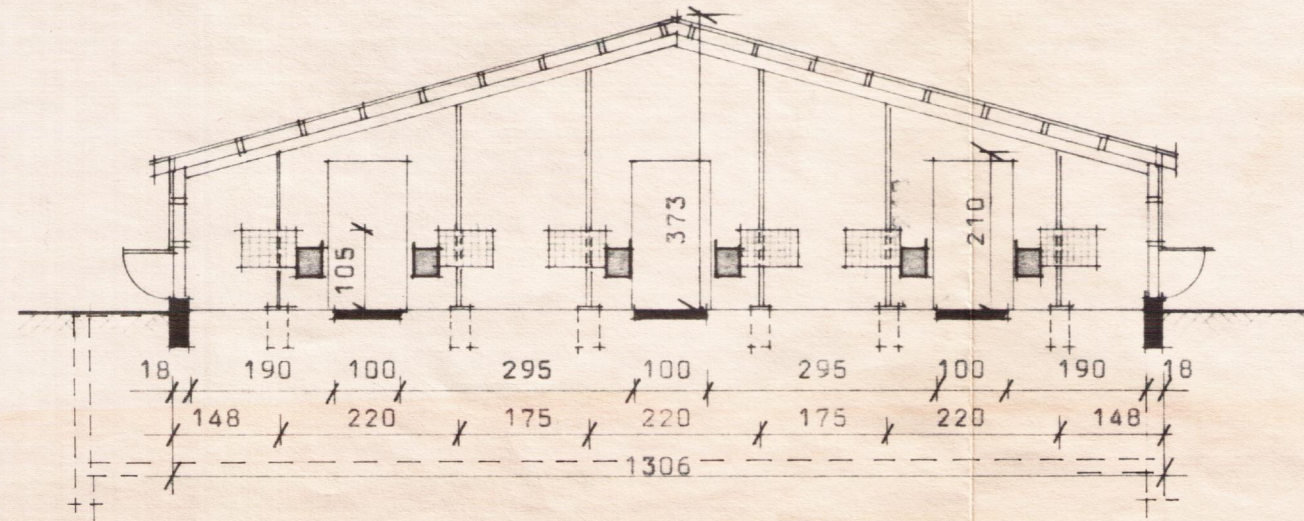
Minkaskálar skulu vera með opinn kjöli 10-12 sm, eða strompa ca. 1,0^m á hverjar 75 læður. Lofttrætiop á hliðum skulu vera ca. 12-15 % af gólfpleti.



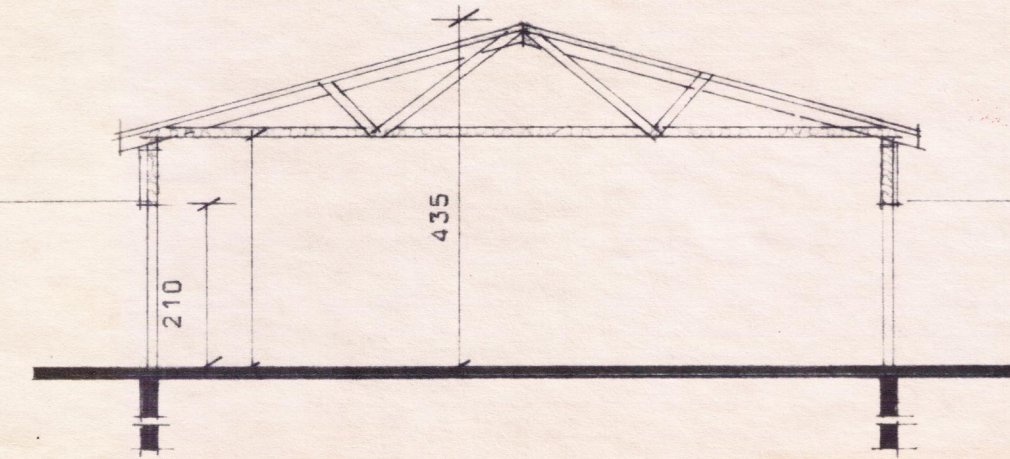
Hilmar Smarason



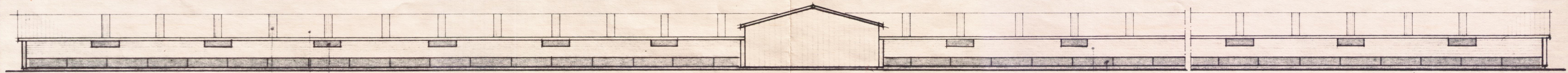
GAFLAR M 1:200



SNID A-A M 1:100



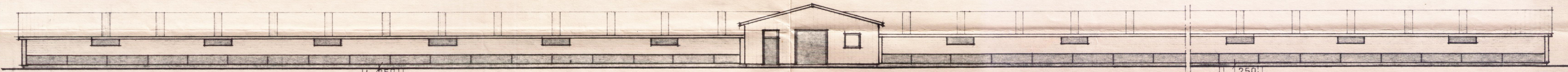
SNID B-B M 1:100



Opnarl. fleki 12 mm v.h. krossviður
Þakjárn nr. 24
Báruplast

Opnarl. fleker 12 mm v.h. krossviður
Báruplast

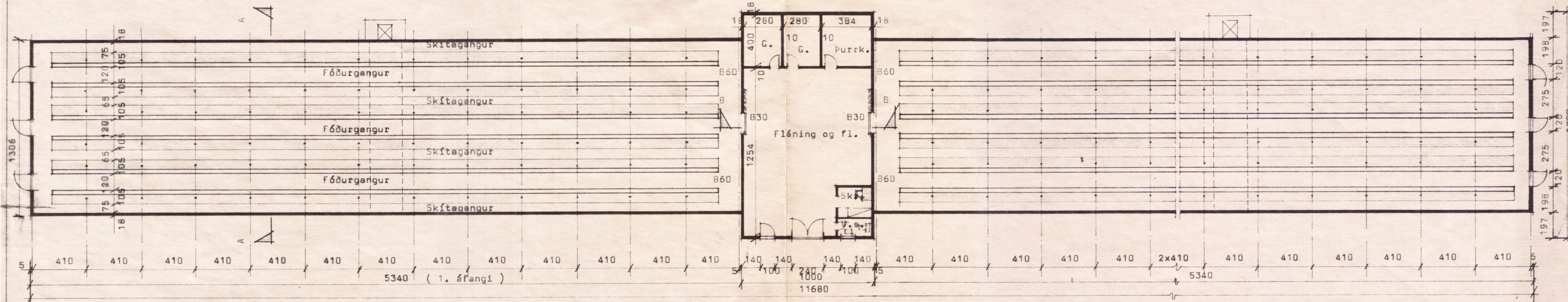
HLIÐ 1 M 1:200



250
200
snid í haughúð

250
200
snid í haughúð

HLIÐ 2 M 1:200



GRUNNMYND M 1:200

ALLAR Breytingar óheimilár án samþykkis byggingastofnunar

BL BYGGINGASTOFNUN LANDBÚNAÐARINS
LAUGAVEGI 120, REYKJAVÍK, SIMI 25444

TEIKN. NR. 84-5124

BREYTT FRÁ

STÆRRIBAR, Grímsnesstr., Arn.

MÆLIKVARÐI 1:200, 1:100

MINKAÐS FYRIR 600 LÆÐUR 1. áfangi = 697,5 m²

DAGSETNING 09.07.1986

GRUNNMYND, SNID OG ÖTLIT

TEIKNAD

Málfríður Kristjánsson