

MÓTTAKIÐ

2 JAN. 2012

Gulfi Þórisson
Byggingafræðingur / Armeisyslu og Flóahv.

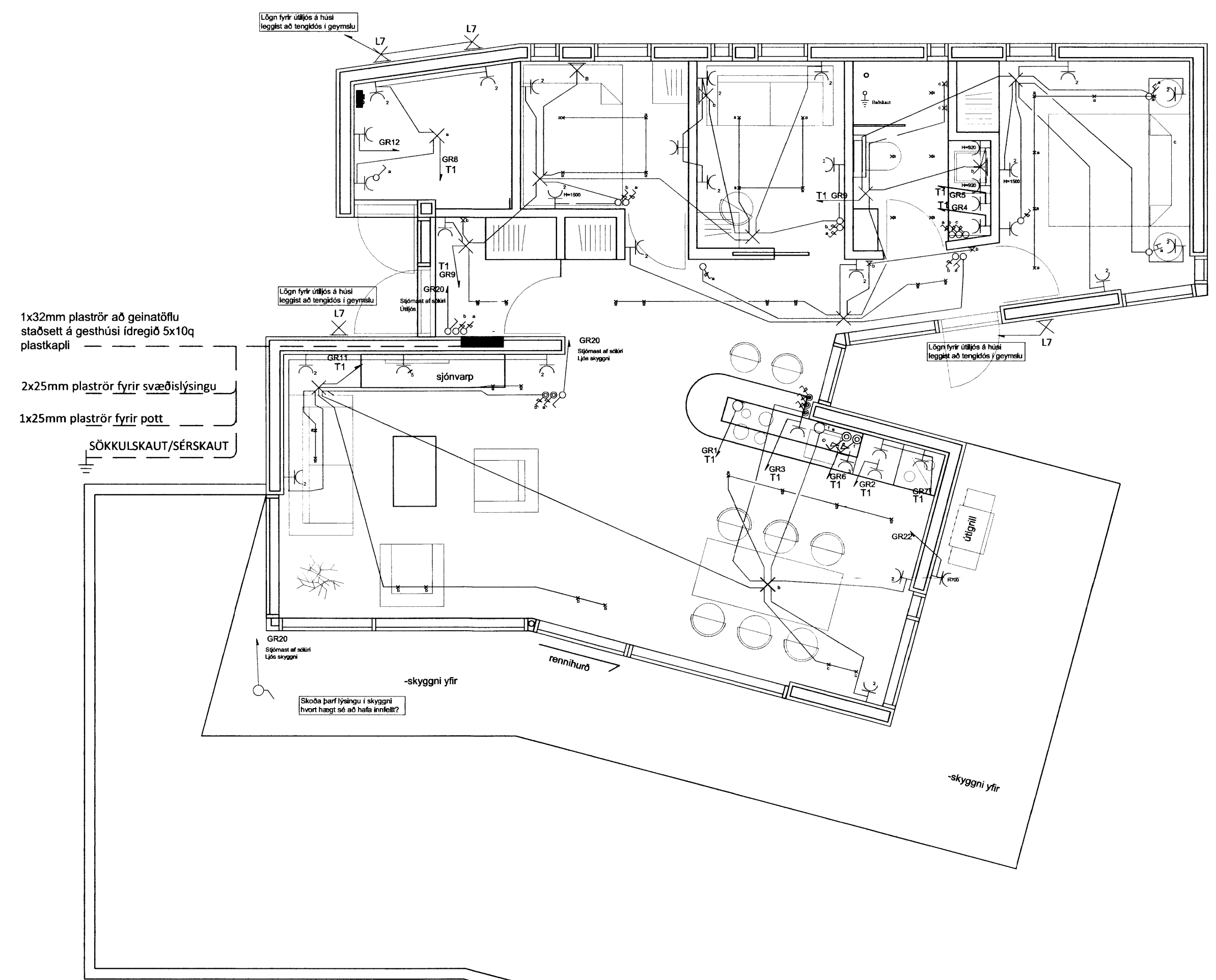
Skýringar

Lögnin skal vera hólkúð pípulögn. Frágangur allur skal vera vandaður og vel frá gengin í samræmi við staðla og reglugerðarákvæði. Allt efni skal vera innfellt raðefni og tenglar skulu vera tveir saman í öllum tilvikum í ljósölögn nema þegar um tækjatangla er að ræða. Rör skulu vera 16mm í ljósa og tengjalögnum og 20mm í öllum smáspennulögnum það er síma, loftnets og eldvarnarkerfi. Ídregin vír skal vera í samræmi við stærðir búnaðar samkv. stöðlum og reglugerðarákvæðum. Ganga skal frá dósnum þannig að þær nemi við ystu brún klæðningar. Ef tvær eða fleiri dósir eru saman skal meta hvort hagkvæmara / smekklegra er að hafa þær láréttar eða lóðréttar sérstaklega þar sem rofi og tengill eru í sömu hæð. Greinatafla T1 skal vera innfellt í vegg og rör frá þeim skulu vera inn í vegg. Smáspennutafla T2 skal vera innfellt. Loftnets og símalagnir skulu lagðar í smáspennutöflu T2 og deilt út frá henni. Reykskynjarar skulu samtengdir af 24 volta, BRK 2002 Race gerð eða samsvarandi. Reykskynjurum, skal koma haganlega fyrir.

Teikningin er táknræn og sýnir hvers óskað. Þó skal hafa samráð við innanhúshönnun og innanhúsmið. Ef verulegar breytinga eru gerðar á uppdrætti þessum skal verktaki sjá um að gerð verði reyndarteikning. Hæð rofa 110sm Hæð tengla 25sm Hæð tengils f/eldavél 20sm Hæð tengils f/uppvöskunarfél 50sm Hæð tengils f/ isskáp 20sm Hæð tengils f/örbylgjuofn 200sm Hæð tengils úti 180 sm Hæð veggljósa úti 200sm Hæð veggljósa á baði 210sm Hæð smáspennutengla 25sm Hæð veggljósa við rúm í samráði við húsráðanda Nema annað sé getið á teikningu og öll mál miðast við frágengin gólf.

RAFLAGNATÁKN

×	Ljós - almennt	♂	Rofi
⊗	Veggljós	♂	Samrofi
⊗	Veggljós með rofa	♂	Krossrofi
○	Tengidós á loft	⊠	Útistöð fyrir dyrásíma
○	Tengidós á vegg	⊠	Bílskúrs húðaropnari
☉	Sólúr	⊗	Þrýstirofi
↗	Rör í gegnum hæð	♂	Dimmer
↘	Rör niður úr plötu	⊠	Hátalaraúttak
↗	Rör upp úr plötu	♂	Stuðdimmer
☉	Fotosella	⊠	Loftnetstengill
‡	Jarðskaut	⊠	Tengill



1x32mm plaströr að geinatöflu staðsett á gesthúsi ídregið 5x10q plastkapli
2x25mm plaströr fyrir svæðislýsingu
1x25mm plaströr fyrir pott

G. LÁR SLF Ráðgjafi og Hönnun
KROSSHOLT 17 230 KEFLAVÍK
Sími: 421-1193 GSM: 897-8187
NETFANG: GUDNILAR@GMAIL.COM

TRÖLLAHRAUN_6
GRÍMSNES-OG GRAFNINGSHREPPUR
LANDNR: 202178

Teikn.nr	Tilvisun á teikningu	Br.	dags.	Hönnun:	Teiknað:
				GL/JPS	GL
Samþykkt	<i>[Signature]</i>			Dags:	Mælikvarði:
				10.10.2011	1:50
					Teikn.nr.
					1/7

GRUNMYND_RAFLÖGN_LÁGSPENNA