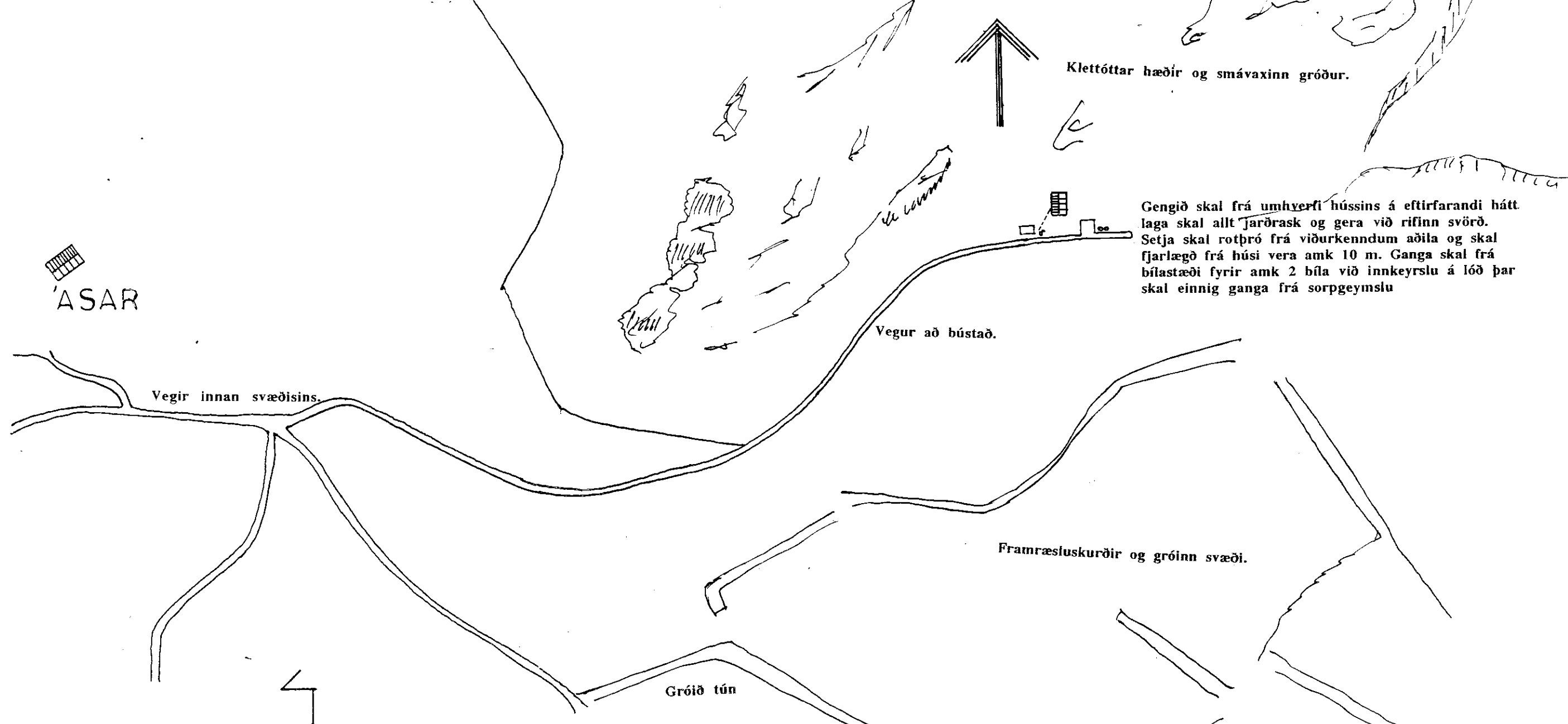
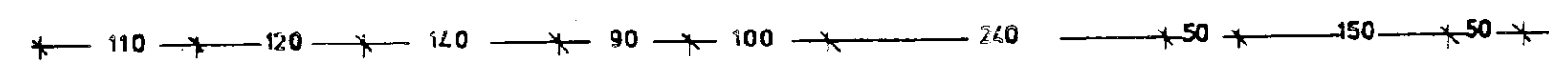


REGINGARFJALL  
Samp. 26/12/93  
GANGVEFJANNAVEGUR

*Hjóni Albertsson*

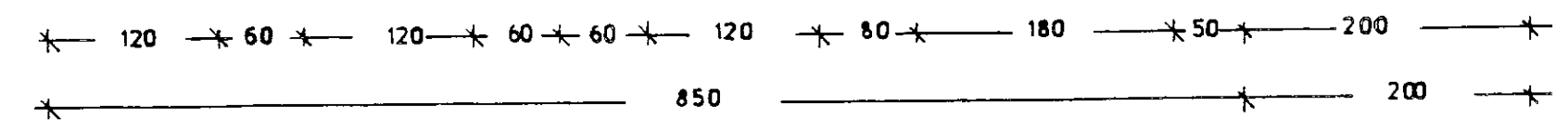
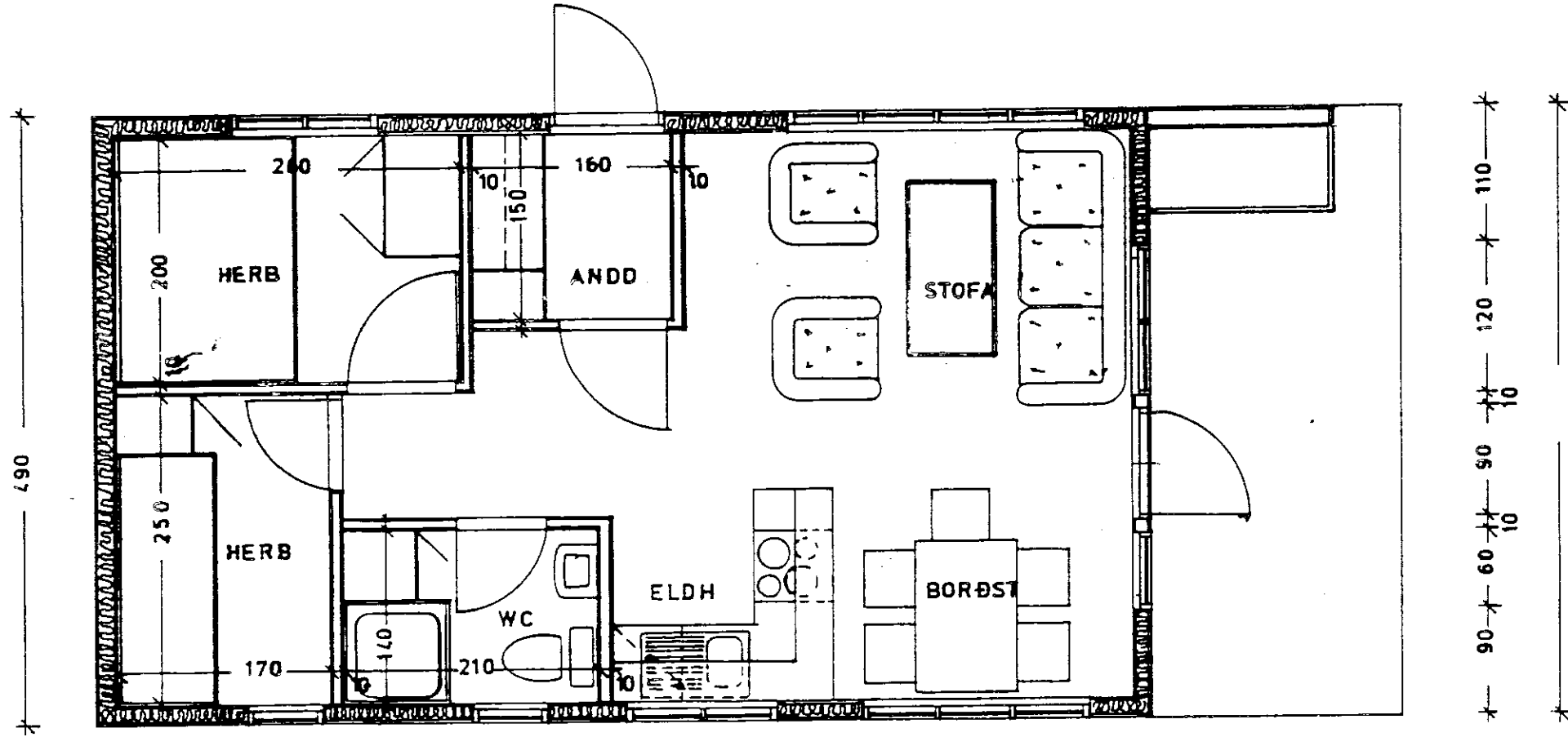


Gengið skal frá umhverfi hússins á eftirfarandi hátt laga skal allt jarðrask og gera við rifinn svörð. Setja skal rotþró frá viðurkenndum aðila og skal fjarlægð frá húsi vera amk 10 m. Ganga skal frá bílastæði fyrir amk 2 bíla við innkeyrslu á lóð þar skal einnig ganga frá sorpgeymslu

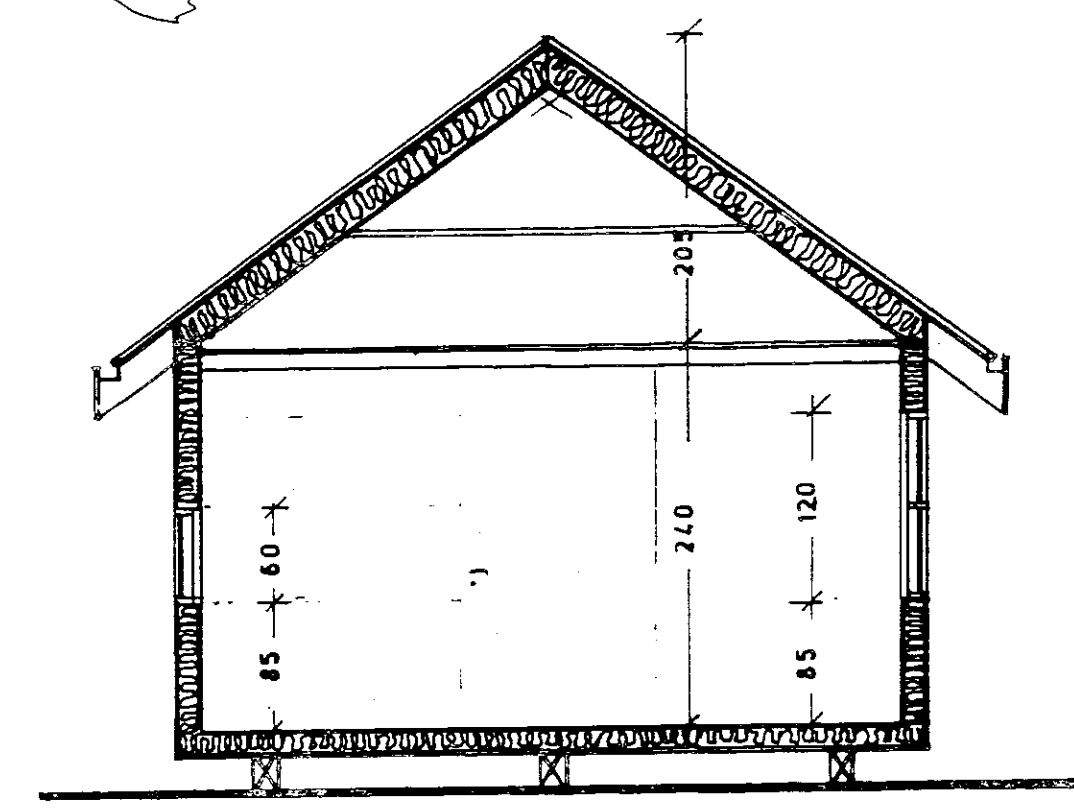


AFSTÖÐUMYND 1:2000.

AFSTÖÐUMYNDIN ER DREGINN UPP AF LOFTMYND AF SVÆÐINU. MÆLIKVARÐI ER GEFINN UPP SEM 1:2000. ÞAR SEM EKKI ER HÆGT AÐ GEFA UPP NÁKVÆM MÁL AF STAÐSETNINGU HÚSSINS ER FARIÐ FRAM Á VIÐ BYGGINGARFULLTRÚA AÐ HANN STAÐSETJI HÚSIÐ Í SAMRÁÐI VIÐ LÓÐARHAFA.



GRUNNMYND



SNÍÐ

**BYGGINGARLÝSING.**

Húsið skal byggt úr timbri á eftirfarandi hátt. Gólf hússins skal byggt á eftirfarandi hátt, bitar skulu vera 2"x7", undirgölf skal vera 6 mm vasanaleiðir krossarvörð og einangrað skál með 6" ístráli, gólf skál klætt með 22 mm vasarvörðum sponnplötum, slíflöður gólf skál vera vel siganda. Úrveggir skulu vera 2"x4" og einangrað með 4" ístráli, að utan skal gangið frá vindangi meðan hvort þessi eða plötum og síðan skulu 10mm listar skulu segjast á uppsetningar til að mynda loftfylling með vasanaleiðingum sem kemur yfir. Að innan skal gangið frá rafstöðu með einangrað og þarftir skulu settar listar á sama hátt og að utan, klæðing að innan skal vera að velli siganda. Þak skal byggt upp á eftirfarandi hátt, sperrur séu 2"x7" og skál einangra þak með 6" ístráli, þarftvæðing frá gangur skál vera á þaki, klæðing þessi þakþrú, klætt skál meðan sperrur, klæðing skál vera að velli siganda.

**SUMARBÚSTAÐUR PÉTURS GUÐMUNDSSONAR Í LANDI ÁSA Í GNÚPVERJAHREPPI.**

GRUNNMYND OG SNÍÐ. 1:50  
AFSTÖÐUMYND 1:2000.

VIGNIR ALBERTSSON BYGGINGARFRÆÐINGUR  
EFSTASUNDI 81. 104 REYKJVÍK. Sími 35229

*Hjóni Albertsson*