

I BENDISTÁL:

STAÐSETNING OG BINDING STÁLS SKAL VERA Í SAMRÆMI VIÐ ÍST-10 OG VERKLÝSINGU.

R..... TÁKNAR SLÉTT STÁL ST 37, LÁGMARKSSKRIDMÖRK 2300 kp/cm²

K..... TAKNAR KAMBSTÁL Ks 40, LÁGMARKSSKRIDMÖRK 4000 kp/cm²

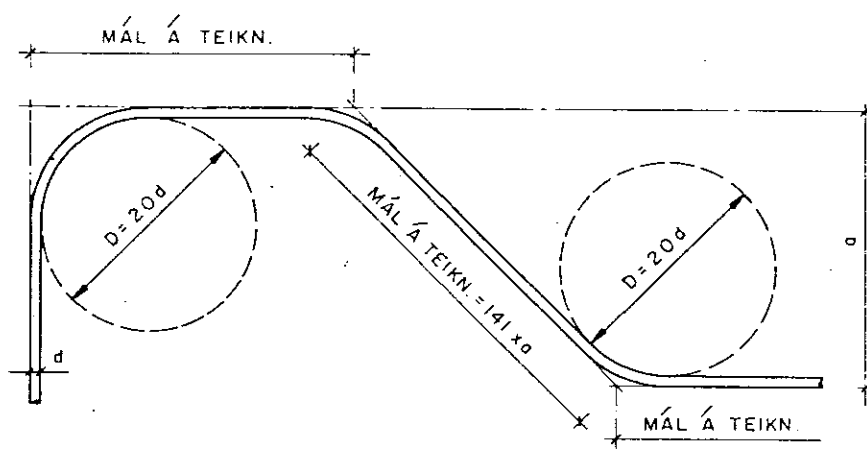
K.....s TÁKNAR SUBUHÆFT KAMBSTÁL Ks 40s LÁGMARKSSKRIDMÖRK 4000 kp/cm²

————— TÁKNAR JÁRN ALMENNT OG Í NEDRI BRÚN PLÖTU

----- TÁKNAR JÁRN Í EFRI BRÚN PLÖTU

K10 ½ 30 TÁKNAR 10mm KAMBSTÁL MED 30cm BIL MILLI JÁRNA

BEYGING OG SKEYTING JÁRNA

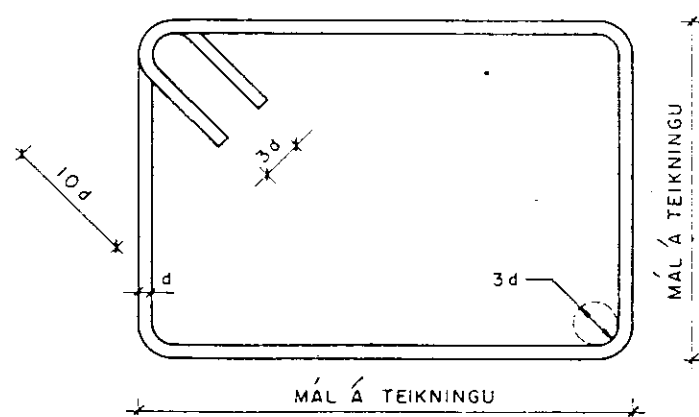


KAMBSTÁL Ks-40

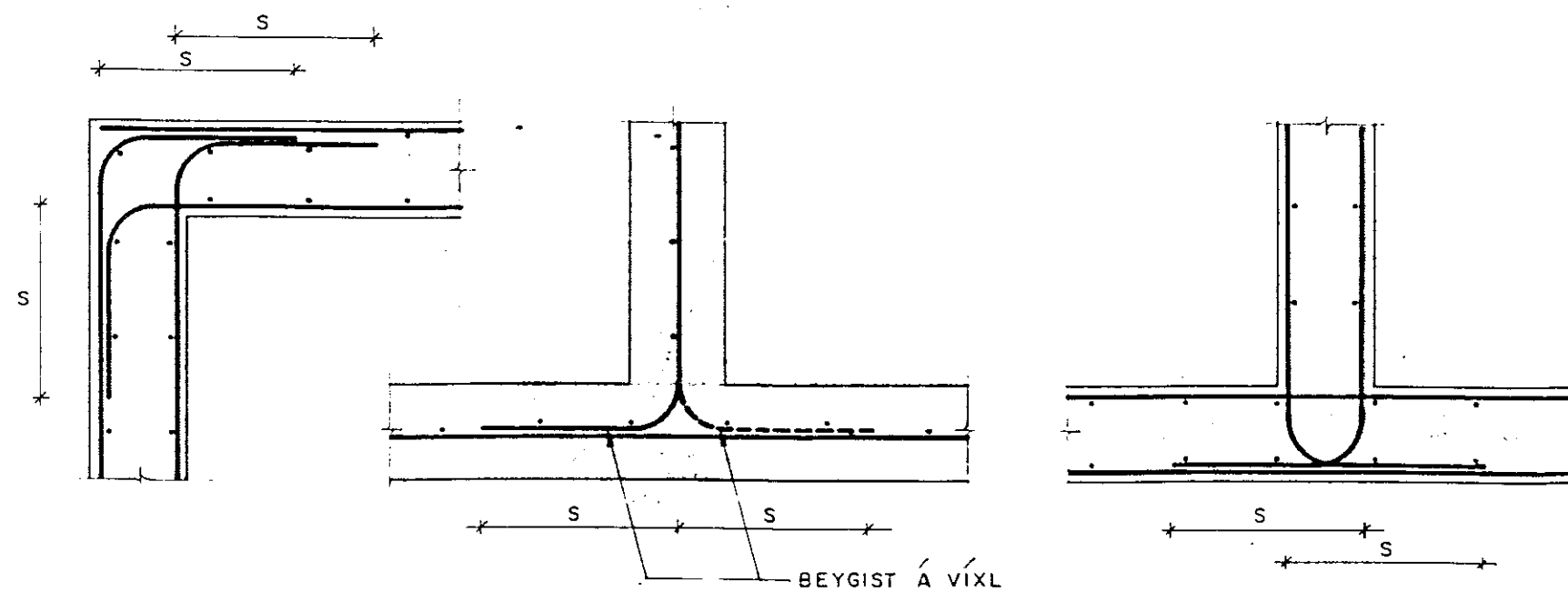
PVERMÁL JÁRNS d	mm	8	10	12	16	20	22	25
PVERMÁL BEYGGJUHINGS D	cm	16	20	24	32	40	44	50
SKEYTILENGD JÁRNA S	R cm	45	55	65	85	105	115	130
	K cm	35	40	50	65	80	90	100
SKEYTI JÁRNA Í PLÖTUM	Í PLÖTUM SKAL EKKI SKEYTA MEIRA EN ÞRÍÐJA HVERT JÁRN Í SAMA PVERSNIDI							

LYKKJUR ST 37 OG KS 40s

(d < 16mm)



FRÁGANGUR JÁRNA Í VEGGHORNUM



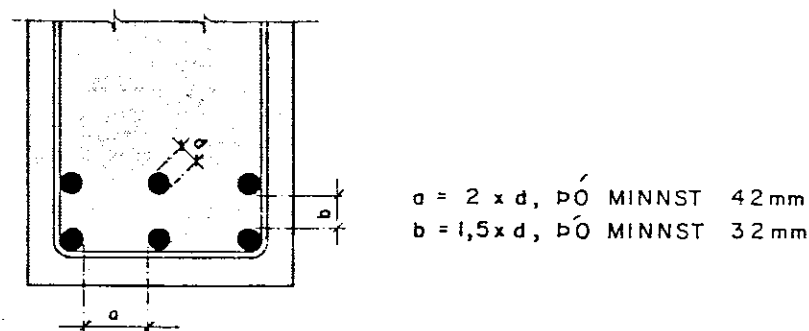
FJARLÆGD JÁRNA FRÁ STEYPTU YFIRBORÐI

BYGGINGARHLUTAR ADSTÆÐUR	FJARLÆGD JÁRNA FRÁ STEYPTUYFIRBORÐI NEMA SÉRTEIKNING SÝNI ANNAÐ		
	PLÖTUR mm	VEGGIR mm	BITAR OG STÖDIR mm
INNANHÚSS	15	15	20
UTANHÚSS OG ANNARSSTAÐAR ÞAR SEM RAKI ER MIKILL	30	30	30
ÞAR SEM SJÓROK ER AÐ RÁÐI	40	40	40
ÞAR SEM STEYPT ER BEINT AÐ JARÐVEGI	50	50	50

STEYPUHULA Á BURÐARJÁRN SKAL ÞÓ HVERGI VERA MINNI EN 1,5 x d

ÞANNIG SKAL GENGID FRÁ BENDINGU Í MÓTUM, AÐ ALLAR STANGIR SÉU Á ÞEIM STAÐ, SEM TIL ER ÆTLAST SKV. UPPDRÁTTUM OG TRYGGT SÉ, AÐ ÞER HREYFIST EKKI ÞEGAR STEYPT ER. SKAL Í ÞVI SKYNI NOTA FJARLÆGDARKUBBA OG STÓLA.

MILLIBIL JÁRNA Í BITUM



GILDIR ÞAR SEM NOTUÐ ER STEINSTEYPA MED STÆRSTU KORNASTÆRÐ Fylliefna ≤ 32mm

FRÁGANGUR JÁRNA Í KRINGUM OP

SÉ EKKI ANNARS GETIÐ KOMI AUKALEGA JÁRN UMHVERFIS GLUGGA, HURÐIR OG GÖT Í PLÖTUM OG VEGGJUM ER SVARA TIL ÞEIRRA JÁRNA SEM KLIPPT ERU Í SUNDUR, ÞÓ ALDREI MINNA EN 2 KI2 ER NÁI 50cm ÚT FYRIR OP.

II STEINSTEYPA:

STEYPA OG STEYPUVINNA SKAL VERA Í SAMRÆMI VIÐ ÍSLENSKAN STAÐAL ÍST-10.

FRAMKVÆMDAFLOKKUR: B

STEYPUGÆÐI EINSTAKRA BYGGINGARHLUTA:

BYGGINGARHL.	BROTÞFL. kp/cm ²	SEMENTSMAGN kg/m ³	V/S - TALA
ALLIR	S-250	>300	0,50

ÞYKKLEIKAFLOKKUR: , SIGMÁL 8 cm

LOFTINNIHALD: 6 %

III ÁLAGSTILHÖGUN:

NOTÁLAG:

ÁLAGSTILHÖGUN ER Í SAMRÆMI VIÐ ÍSLENSKAN STAÐAL ÍST-12.2
 ÞÖK: SNJÓÁLAG 150 kp/m²
 ÞAKPLÖTUR: - kp/m²
 AÐRAR PLÖTUR: 500 kp/m²
 STIGAR: - kp/m²
 AUKANÓTÁLAG VEGNA LÉTTRA VEGGJA: - kp/m²

VINDÁLAG:

ÁLAGSTILHÖGUN ER Í SAMRÆMI VIÐ ÍSLENSKAN STAÐAL ÍST-12.3
 V = 50 m/sek, q = 156 kp/m²

JARÐSKJÁLFTAÁLAG:

ÁLAGSTILHÖGUN ER Í SAMRÆMI VIÐ ÍSLENSKAN STAÐAL ÍST-13
 V = Z x K x C x W
 Z =
 K =
 C =
 W = HEILDAREIGNÁLAG (AUK 25% AF NOTÁLAGI)

GRUNDUNARÁLAG:

σ ≤ 5 kp/cm²

IV MÁLSETNING

ÖLL ÓNEFND MÁL ERU Í cm NEMA PVERMÁL JÁRNA Í mm OG HÆÐARKÓTAR Í m

A
B
A TÁKNAR KÓTA (HÆÐ) Í HÆÐARKERFI
B TÁKNAR PLÖTUPYKKT

V AÐRAR SKÝRINGAR:

M.	LANDSVIRKJUN. HESTHÚS VIÐ BÚRFELL	E
H.		D
T.		C
Y.		B
G.		A
DAGS máí 89	SAÐP Pá - Haldursson	99682-100