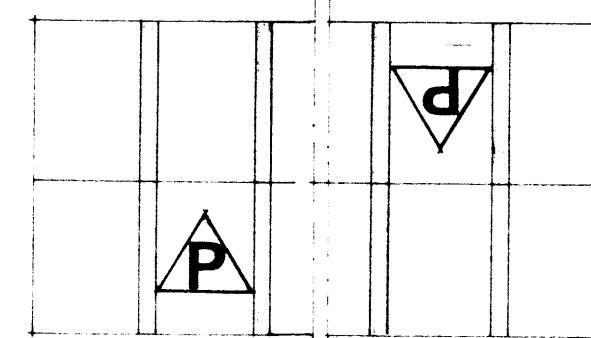


Samþ. 18/87
 Arnar Arnason

P
 Mála skal á báða þakfleti hvítan jafnarne þríhyrning.
 Innen í þríhyrninginn skal mála stórt rautt P.
 300



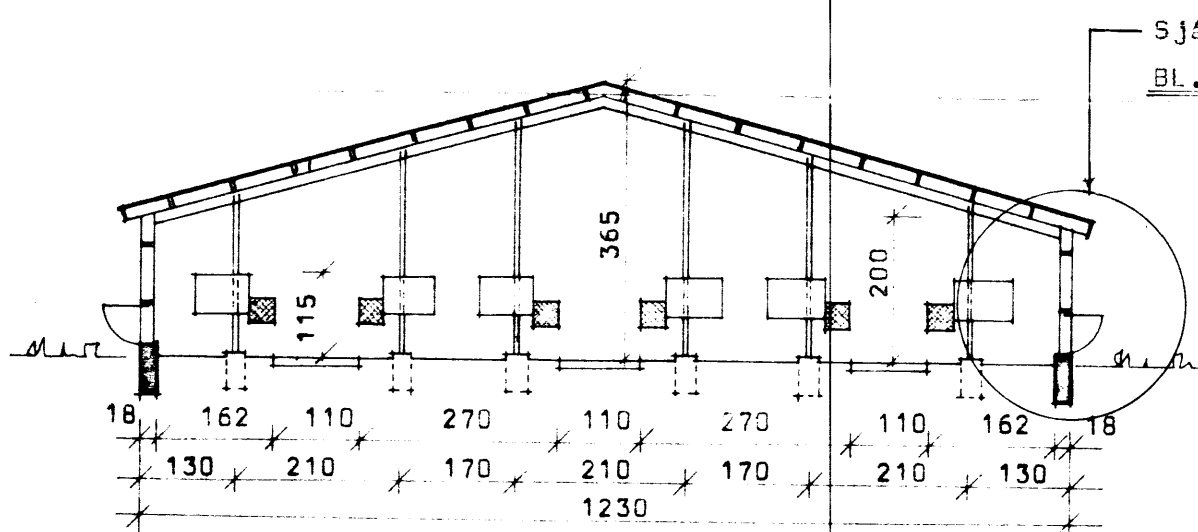
HLUTA-TEIKN: Þakmynd M 1:250

Minkeskáli skal vera með opinn kjöli 10-12 sm. eða strompa ca. 1.0 m á hverjar 20 læður. Loftræstiop á hliðum skulu vera ca. 12-15% af gólfpleti.

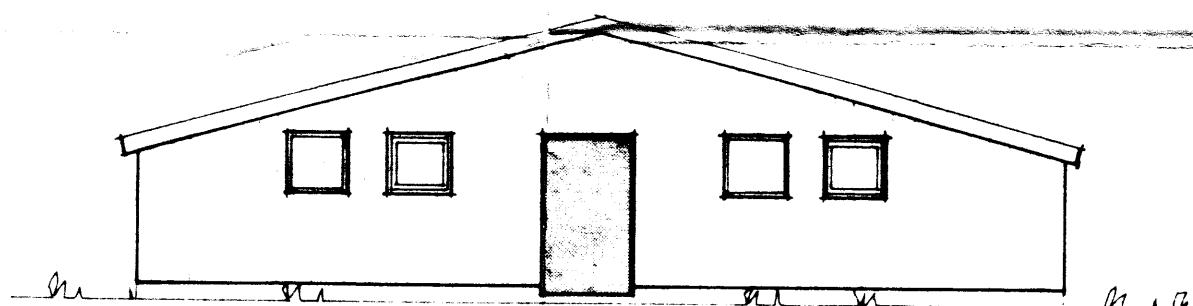
Samanlagður birtuflötur í þaki og veggjum skal vera e.m.k. 25% af gólfpleti.

Setja skal fest net 50/12c-1,8 eða 1x1"x15x13G í öll loftræstiop.

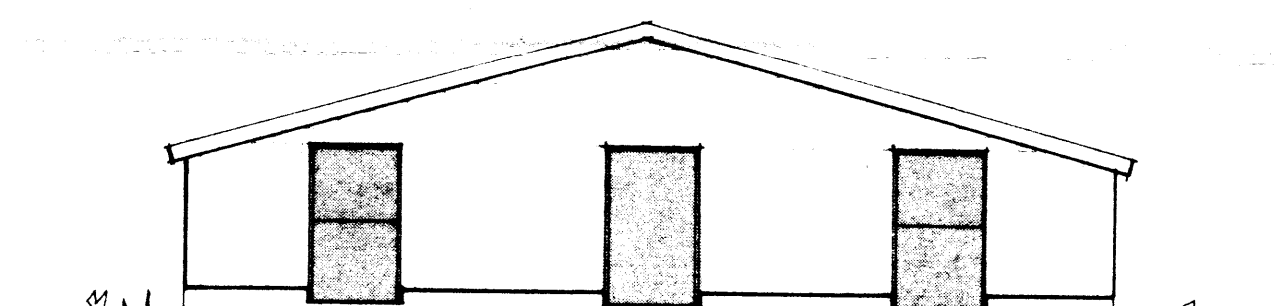
Setja skal sjálfvirka lokun á hurðir, t.d. gorm eða lóð.



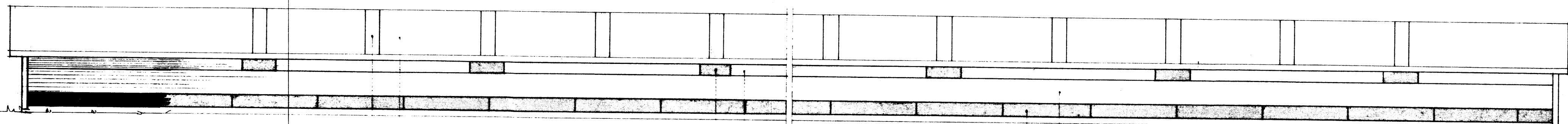
Sjá deilibleð
 BL. 26.(21).11.



GAFMYND



GAFMYND



HLIDARMYND

— Pakjörn nr. 24
 — Þóruplást
 — Þóruplást
 — Opnanlegir flækar
 — Pakjörn nr. 24
 — Flækar, annar hver opnanlegur