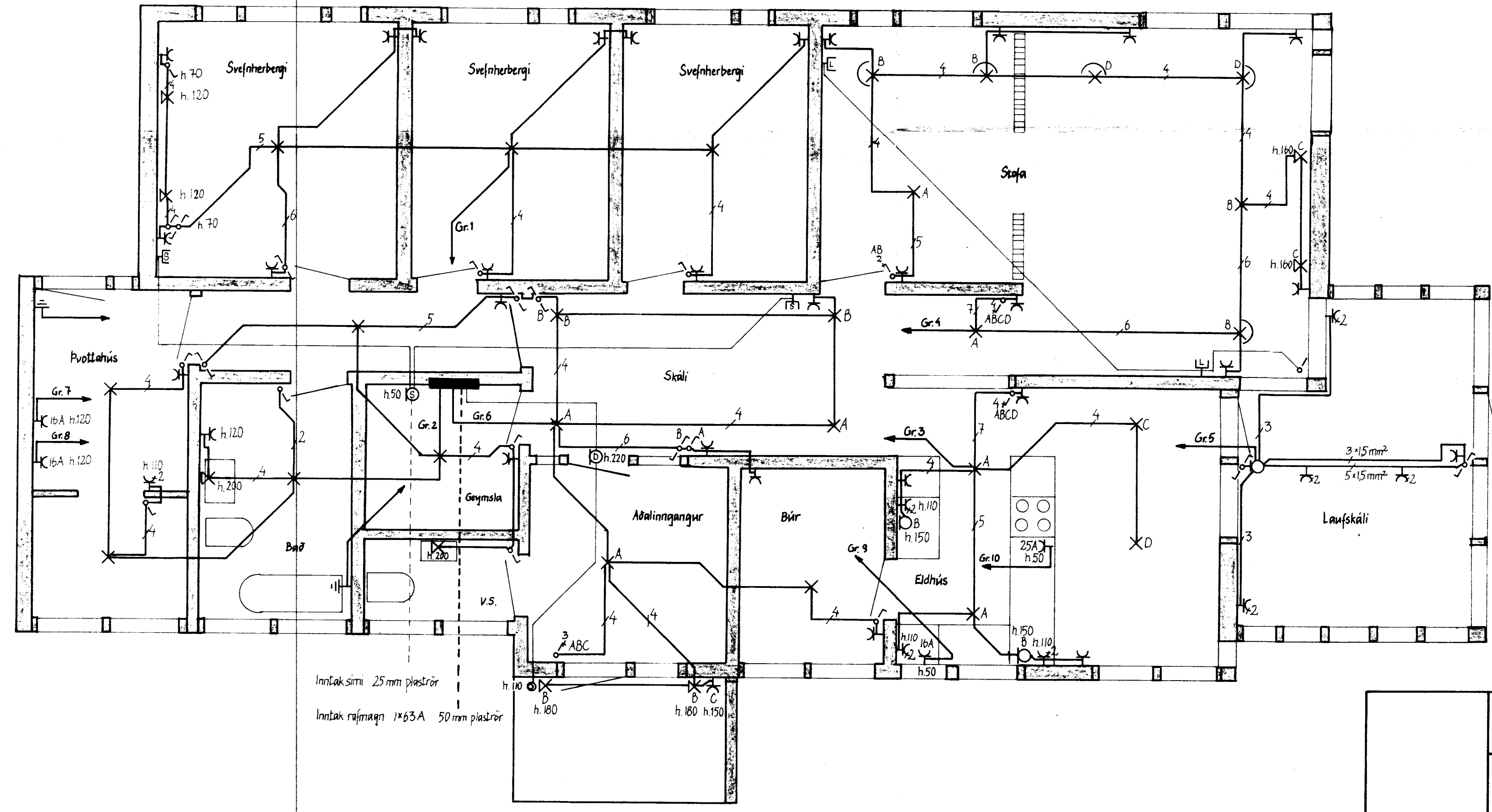


SKÝRINGAR

Raflagnir eru 16mm plastpípulagnir í dregnar 3x1,5 mm² ídráttarlaugum nema annað sé tekið fram.  
 Grein 10 er 20 mm pípa í dregin 3x4 mm² ídráttarlaugum.  
 Hæð rofa og tengla hjá rofum er 110 cm.  
 Aðrir tengjar eru í 20 cm hæð nema annað sé tekið fram.  
 Öll mál eru gefin frá gólfi í miðja dós.  
 Öll mál skulu miðuð við málsetta smíðateikningu.  
 Málstraumur rafbúnaðar er 10A nema annað sé tekið fram.  
 Raflagnir í laufskála og utandyra eru rakabéttar.  
 Greinar sem enda í pílu fara beint til töflu.

- = fer beint til töflu
- = innlök liggja undir gólfplani
- L = loftnet
- S = sími
- D = dyrabjalla

GRUNNMYND MKV. 1:50



Innlök sími 25 mm plastör  
 Innlök rafmagn 1x63A 50 mm plastör

BLESASTADIR III SKEIÐAHREPPI	MKV. 1:50
	DA6S JAN. '89
TEIKNAD: ÓSKAR I. SIGURDSSON	BLAD 2 AF 2
<i>Óskar Ingi Sigurdsson</i>	