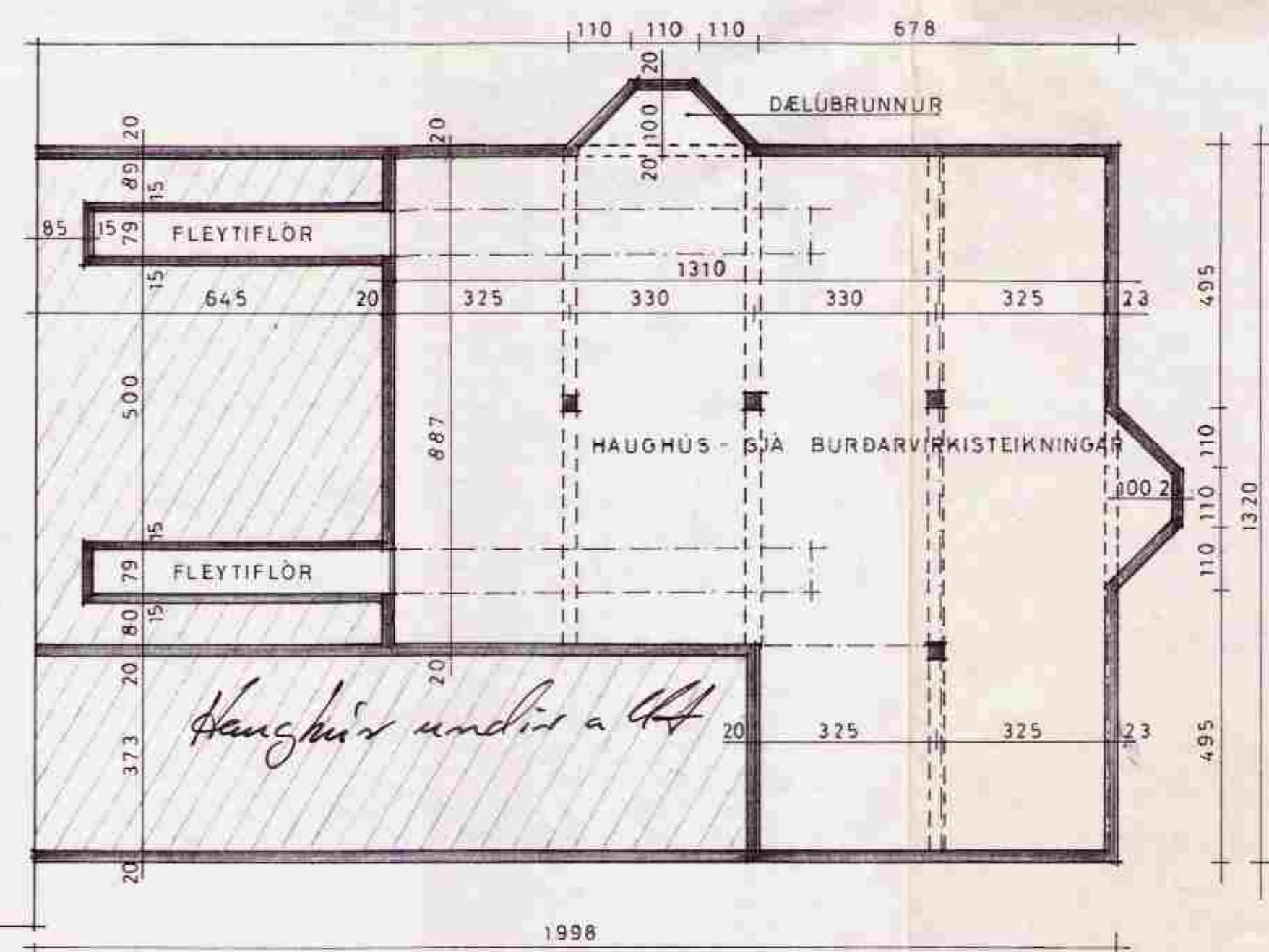


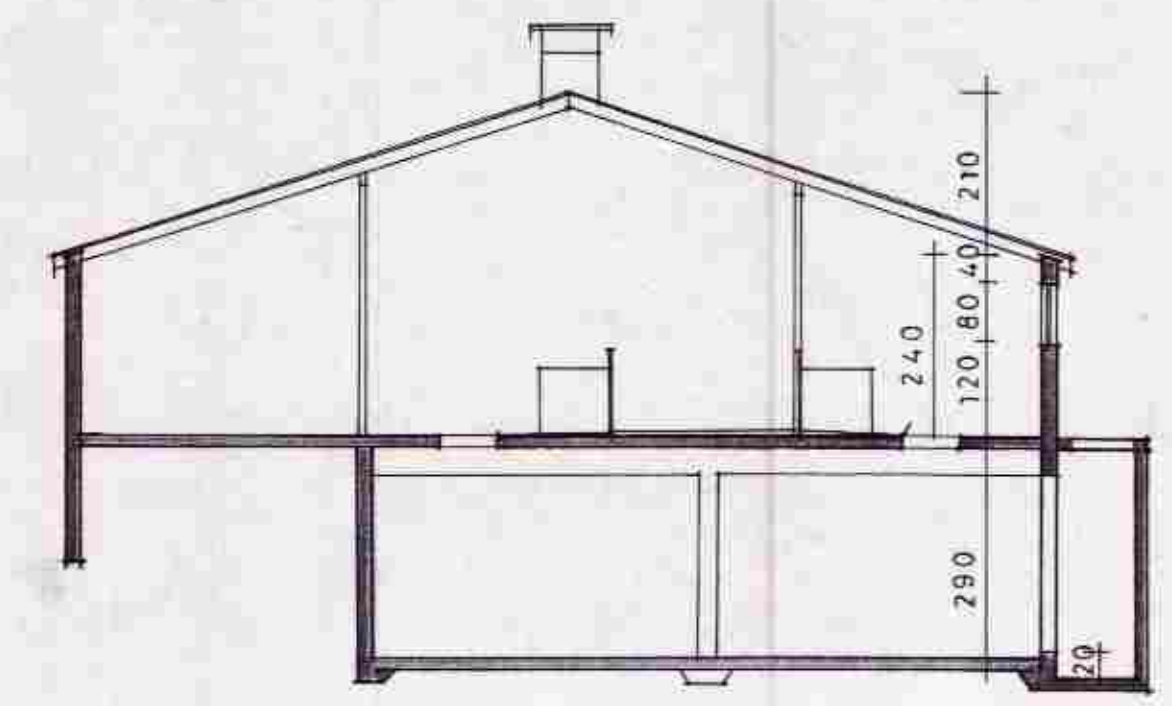
GRUNNMYND



KJALLARI

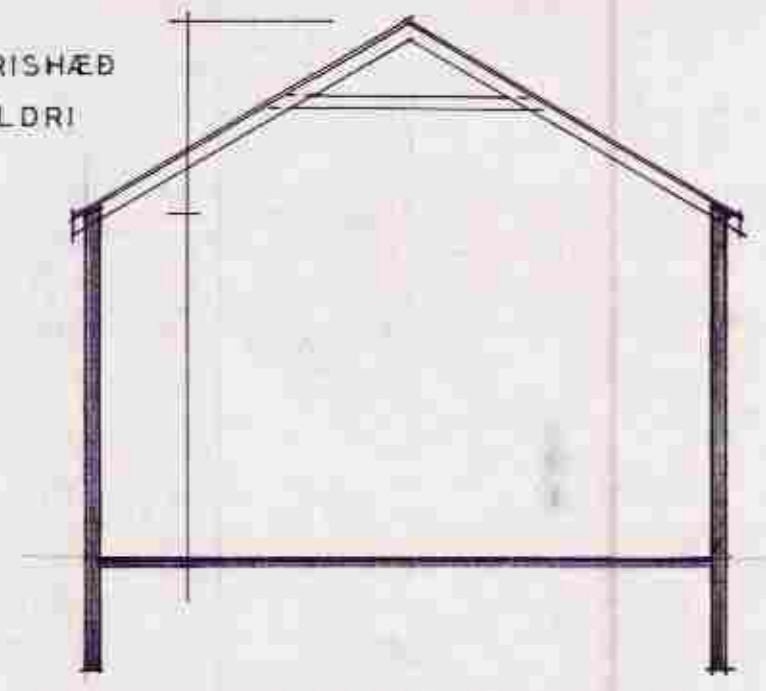
STUTT BYGGINGARLÝSING:
 HAUGHÚSVEGGIR: STEYPA 20-23 cm, KÚSTADIR AÐ UTAN OG INNAN MED "THOROSEAL F.C" EÐA SAND/SEMENTSVELLINGI.
 FJÖSVEGGIR: STEYPA 18 cm, KÚSTADIR AÐ UTAN MED LITUBU "THOROSEAL" EÐA SAND/SEMENTSVELLINGI • MÁLAÐIR - SAMA UM HLÖBUVEGGI- AÐ INNAN EINANGRADIR MED 65 mm PLASTI MÚRHÚDADIR Á NET OG MÁLAÐIR.
 FJÖSPAÐ: BÁRUJÁRN, ÞAKPAPPI, LANGBÖND, SPERRUR, 100 mm GLERULL, PLASTDÚKUR (ÞAKAVÖRN) OG PLÖTUKLÆBNING, T.D. RAKA- VARGAR SPÖNAPLÖTUR

BYGGINGARFULLTÍÐI
Samp 13/89
 SKEIDAHRÉPPS
Hilma Þinnarsen



SKURÐUR A-A

VEGGHÆÐ OG RISHÆÐ SAMA OG Á ELDRI HLÖÐU



SKURÐUR B-B

LOFTINNTAKSOP
 OPANLEGUR GLUGGI
 STÆRB: FJÖS 263,7 m² 910 m³
 KJALLARI 160 m² 458 m³
 HLADA 91,8 m² ca 530 m³

BÜNADARFÉLAG ÍSLANDS, BENDAHÖLLINNI, RVÍK, S 91-19200

EFRI - BRÚNAVELLIR, SKEIDAHR., ÁRN. MKV 1 100
 DAGS 19. 6. 1983
 FJÖS OG STÆKKUN HLÖÐU TEIKN. M. S.

Magnús Sigsteinsson