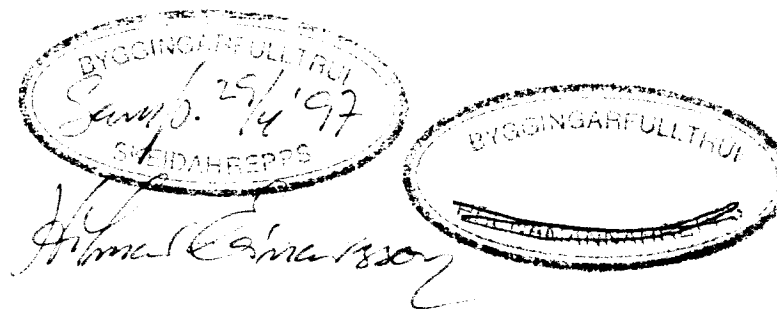
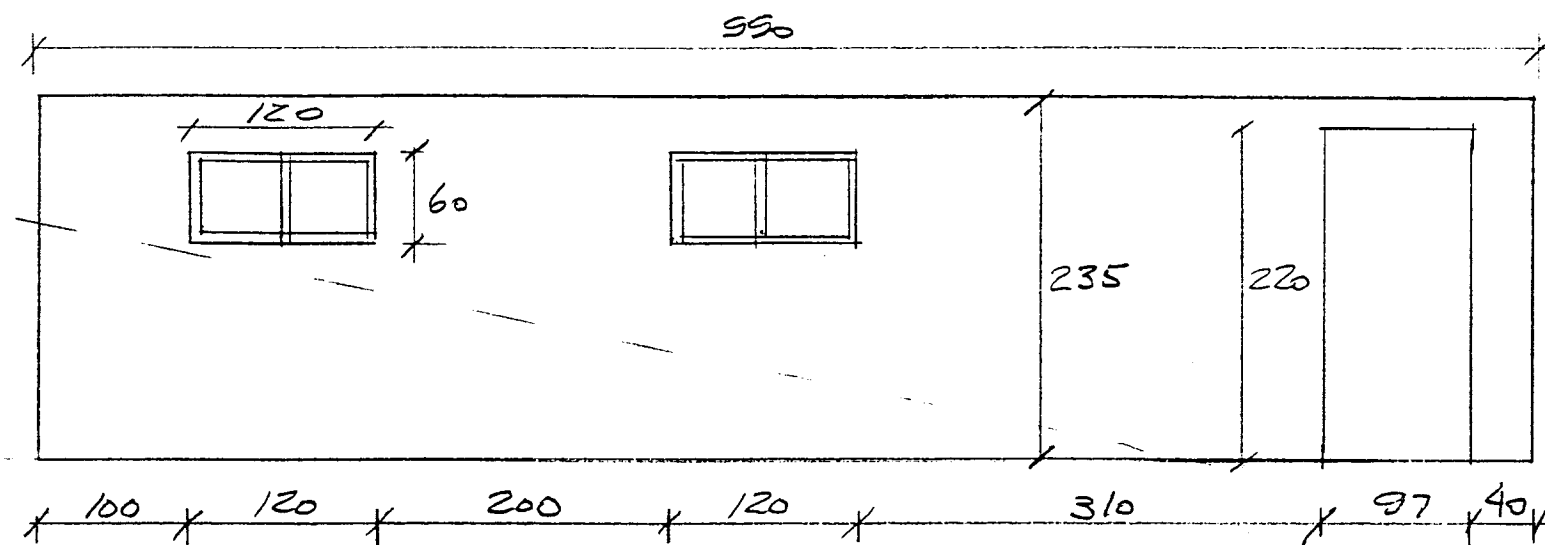
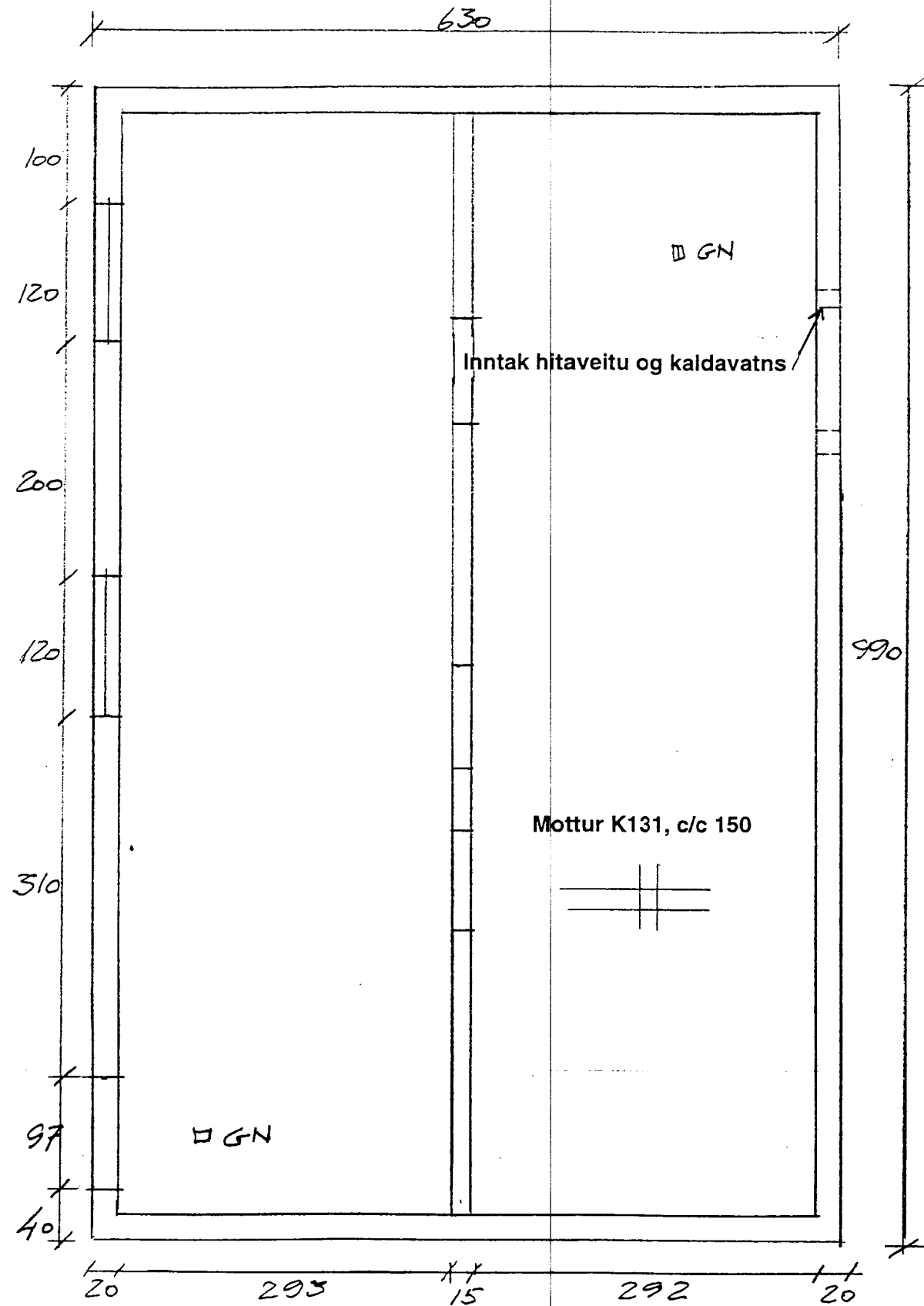


Íbúðarhús Valdimars Bjarnasonar
Fjalli, Skeiðum

Málteikning sökkuls og vesturhliðar
Járnagrind í botnplötu
Mkv. 1:50



Skýringar:

Grafið skal niður á burðarhæfan fastan móhellu eða klapparbotn. Fylla skal í grunn með þjappanlegri en frostþolinni mól eða grjóti. Bleyta skal fyllingu vandlega um leið og þjappað er. Ekki skal fylla í þykkari lögum en 40 sm miðað við að 5 tn valtari eða sambærilrgt tæki þjappi fyllingu.

Botnplata steypist eftirá á fyllingu. Þjappa skal fyllingu vel undir plötu með vatni eins og fyrir sökkla. Plötubýkkt skal vera 12 sm. Járnagrind skal vera járnsmottur, K131, c/c 150.

Reykjavík, 10. apríl 1997

Helgi Bjarnason M.V.F.I.