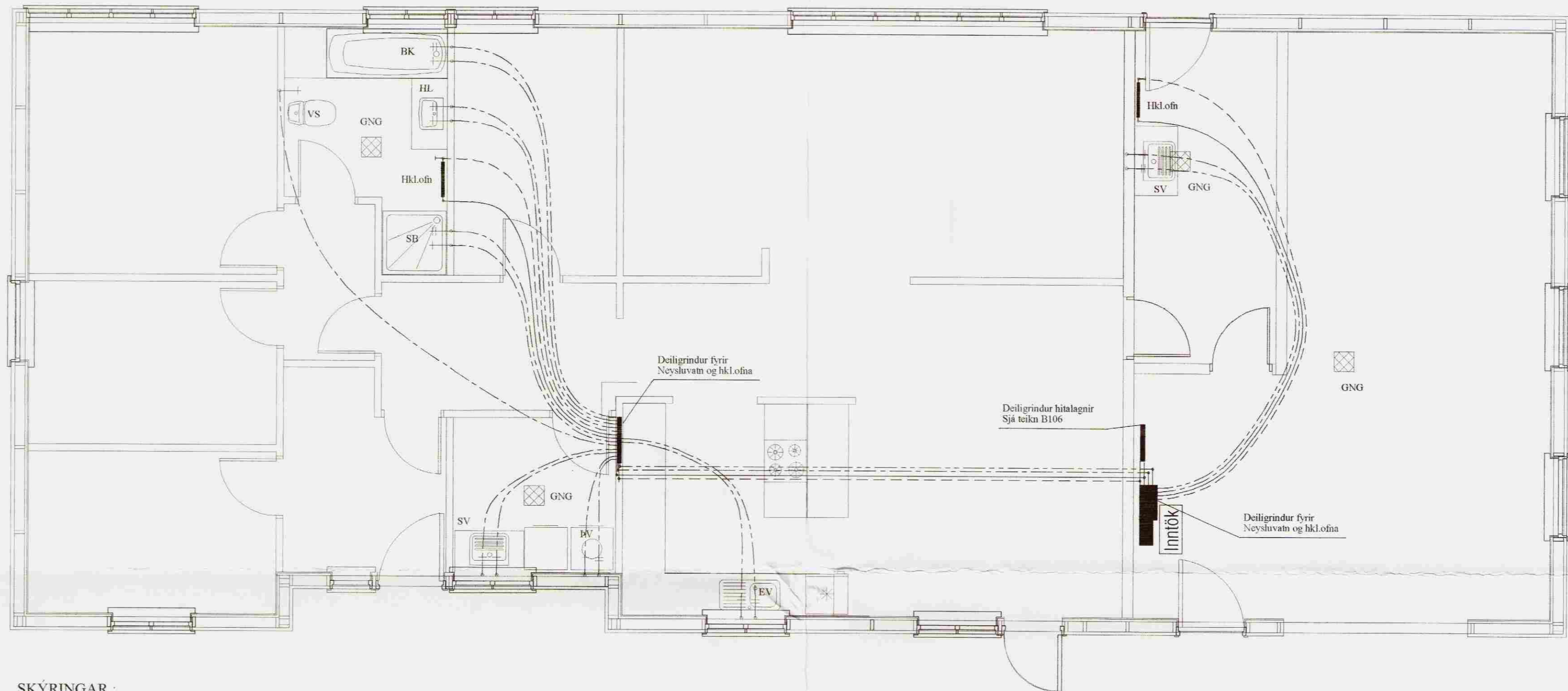


Samþykkt
 10 JUNÍ 2008
 Byggingarfulltrúi uppsveita Árnessýslu



SKÝRINGAR :

- Heitt neysluvatn
- Kalt neysluvatn
- Framrásarhiti ofna
- Bakrásarhiti ofna

- HL = HANDLAUG
- BK = BAÐKAR
- SV = SKOLVASKUR
- SB = STURTA
- VS = SALERNI
- ES = ELDHÚSVASKUR
- ØV = ÞVOTTAVÉL
- ØNF = ÞAKNIÐURFALL
- GNG = GÓLFNIÐURFALL MEÐ GEGNUMSTREYMI

Allar ómerktar ofnalagnir frá deiligrind að ofnum eru Ø12-2,0 mm

Allar ómerktar neysluvatnslagnir frá deiligrind að tækjum eru Ø16-2,0 mm

b100.dwg

		Einar Bjarnason Verkfræðingur BSc 3004647269		TEIKN: E.B.	DAGS: Júní 2008
		Hólabraut 5 Skeiða og Gnúpv.hr.		REIKN: EB	VERK
		Neyslu og hitalagnir í grunn		YFIRF.	BLAD
				MKV. 1:50	B104
Breyting	Dags.	Skýring	Br.	<i>Einar Bjarnason</i>	