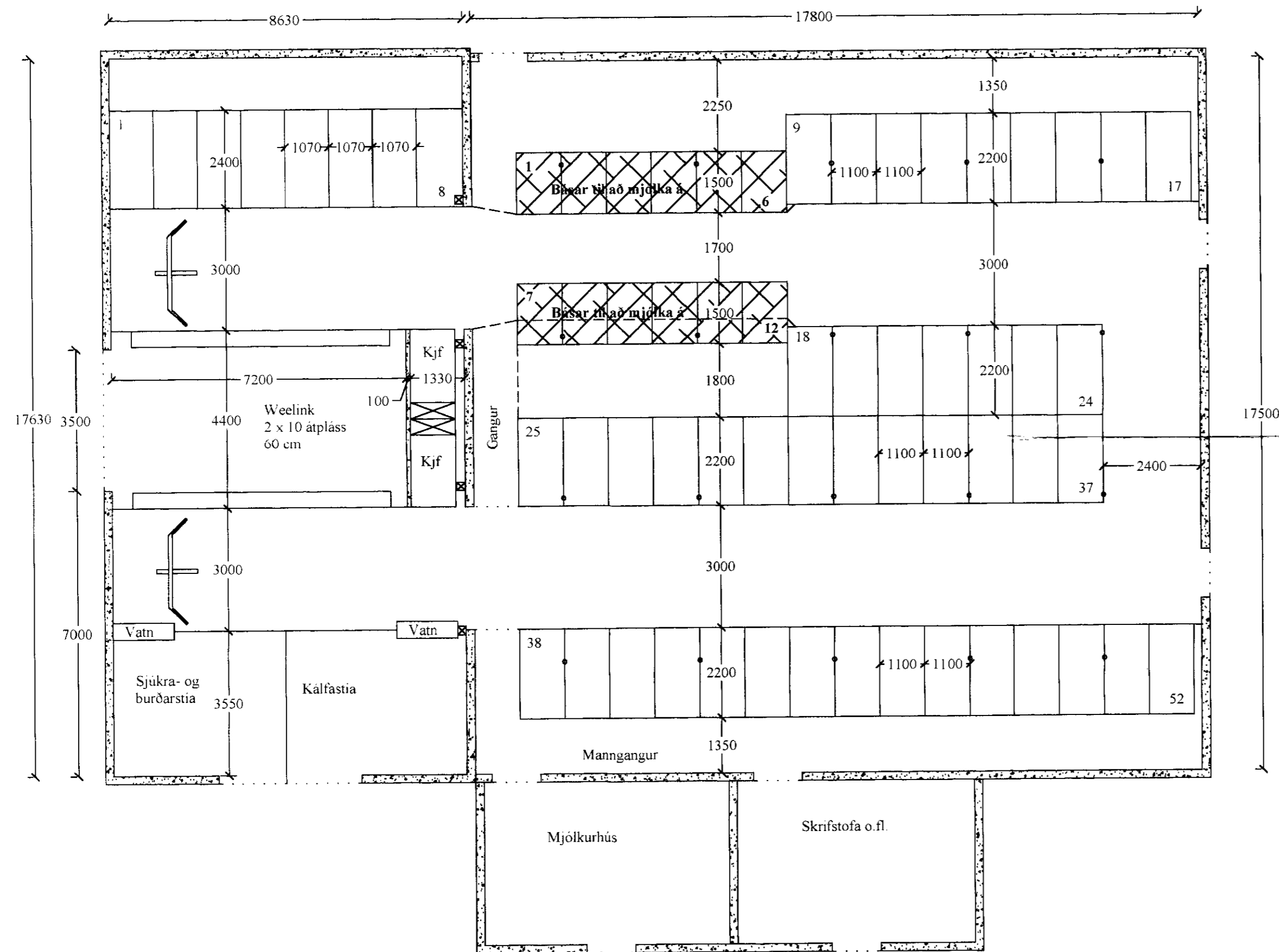


Samþ. 11.10.2003
LYGGINGARFULLTRÚI
SKEDA OG GNÚPVERJAREPPS
Lárus Pétursson



Skýring.

Fjósi og hlöðu verður breytt í legubásafjós. Í fjós verða settar fjórar raðir af legubásam. Básaröðunum verður þannig fyrir komið að ekki þarf að færa súlur sem fyrir eru í fjósinu. Notaðir verða 12 básar óbreyttir til að mjólka á.

Í hlöðu verður sett Weelink fôðurkerfi 2 x 10. Þar verða jafnframt tveir kjarnfôðurbásar, vatnstrog, sjúkra- og burðarstia og kálfastia. Sköfur skafa göngusvæði.

Mjólkurhús verður óbreytt.
Flatarmál og rúmmál bygginga verður óbreytt.

Hæll 2, Gnúpverjahreppi

Breyting á fjósi og hlöðu.
Nr. 1 Grunnmynd
Teiknað: Lárus Pétursson, 190165 - 3889
Mælikv: 1 : 100
Dags: 28.07.03

Landstólpi ehf

Lárus Pétursson