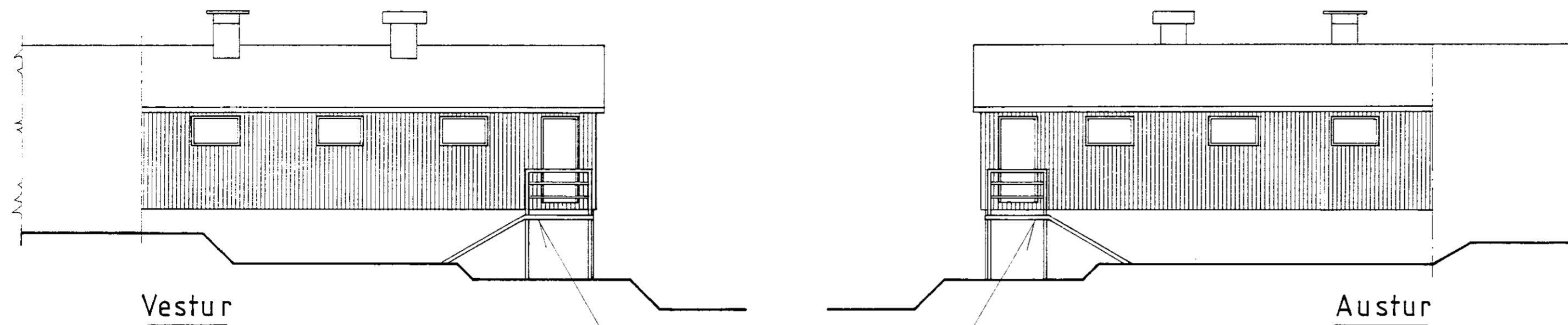
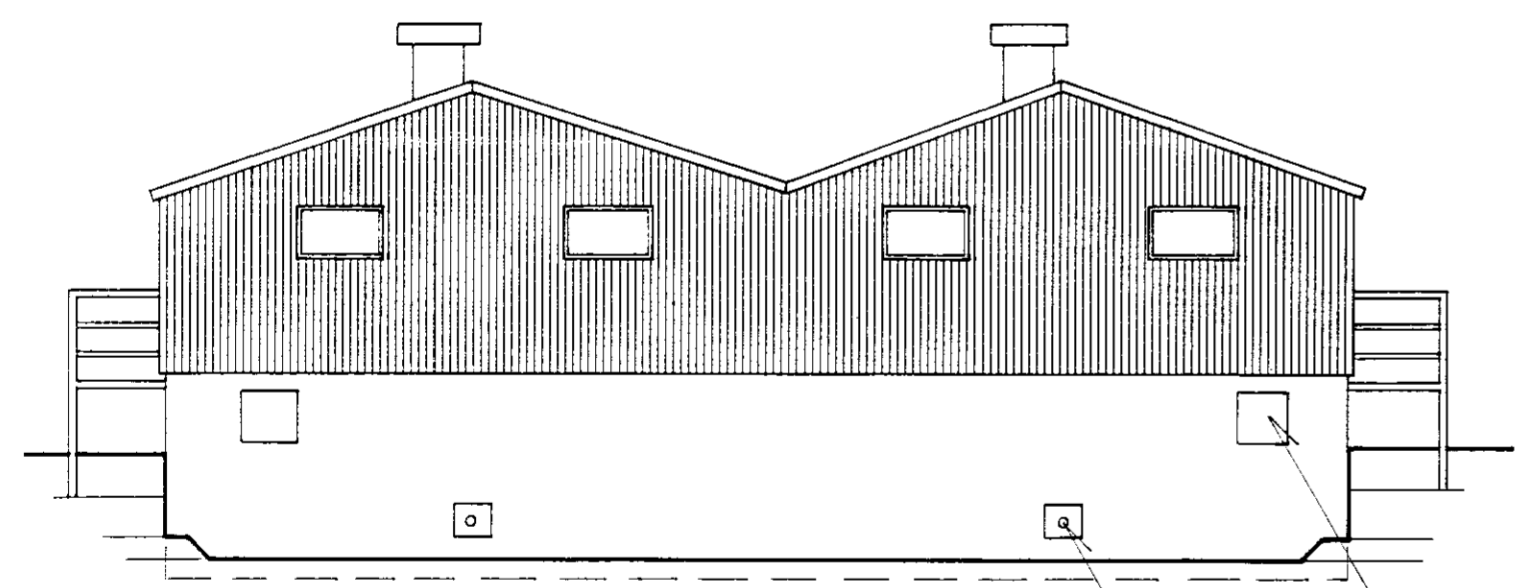


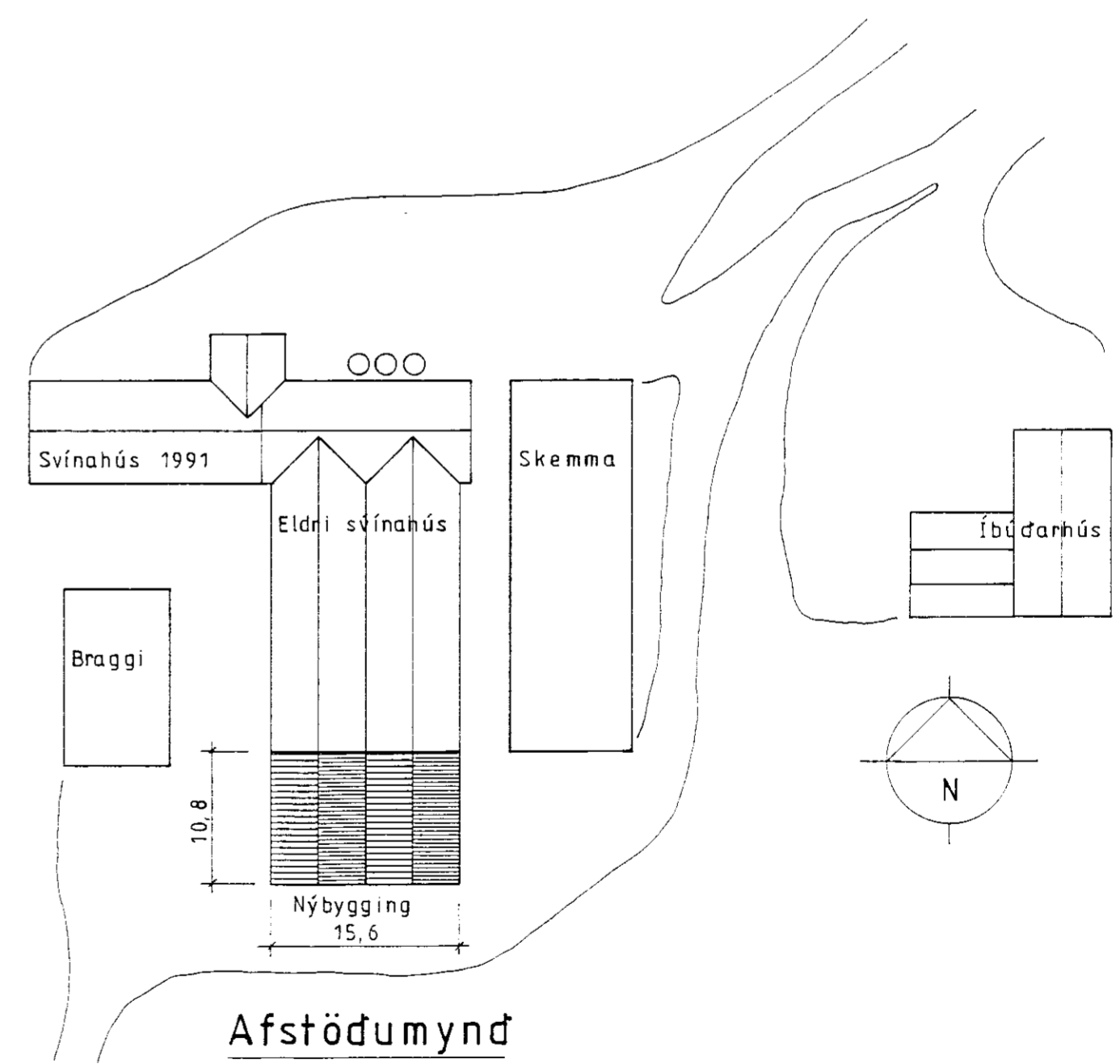
Samp. 19/10 '93  
 G. H. VERJAHREPP  
 Hannes Þorgeirsson



Ath.: Byggja skal léttan „rampa“ utan við dyr þannig að bæði verði auðvelt að koma svínunum út í neyðartilfelli og að setja þau á bíl.



Op fyrir hræru 60x60 cm. Þétt lokist.  
 Stúfur með krana fyrir haugsugu.



Afstöðumynd  
 M=1:500

BYGGINGAÞJÓNUSTA BÚNAÐARFELAGS ÍSLANDS  
 BÆNDAHÖLLINNI, 107 REYKJAVÍK, S: 91 - 19200  
 Hagi, Gnúperjahreppi, Árnessýslu.  
 Svínahús.  
 Útlit og afstæða.

TEIKNING NR. 0294 - 40  
 BLAD NR. 2 af  
 MÆLIKVARÐI 1:100 1:500  
 DAGSETNING 27/05/1993  
 HANNAÐ M.S. TEIKNAD

Magnús Sigurðsson