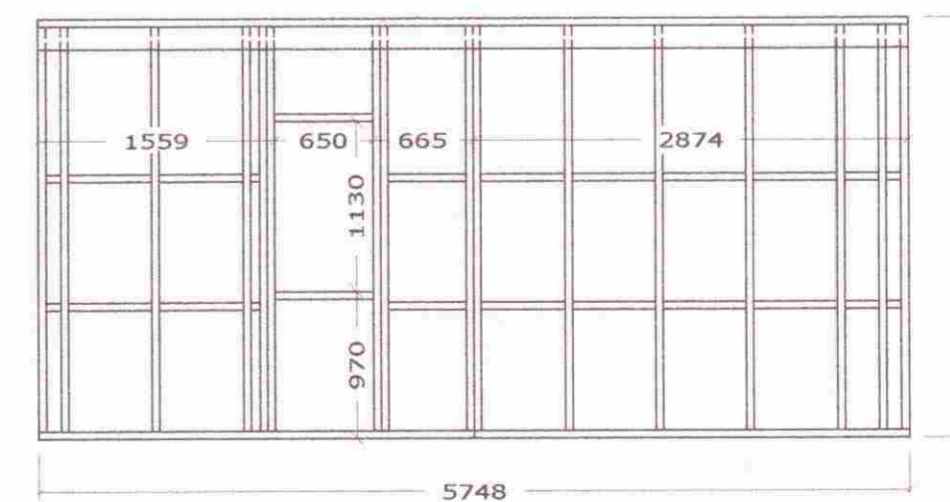
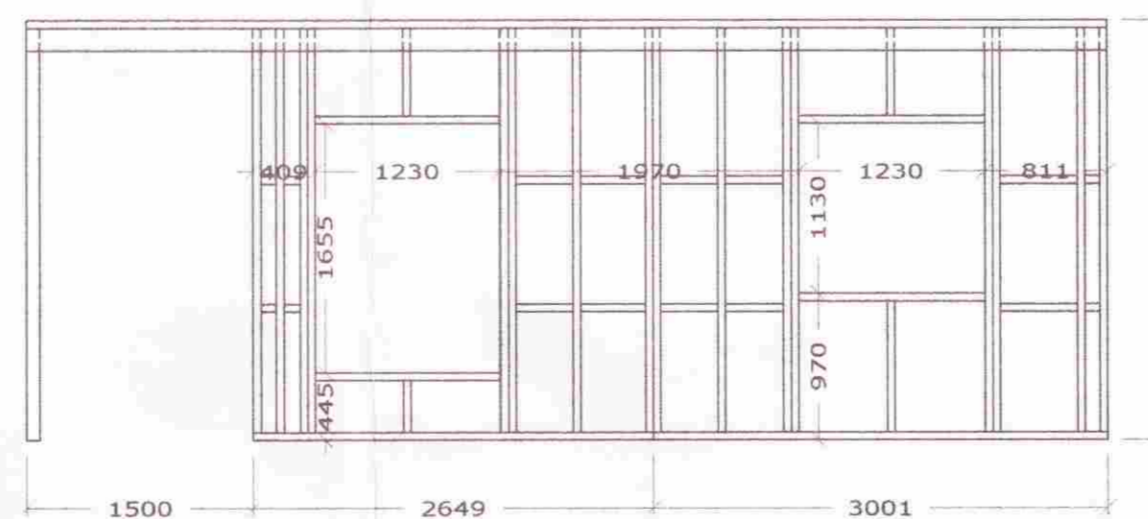
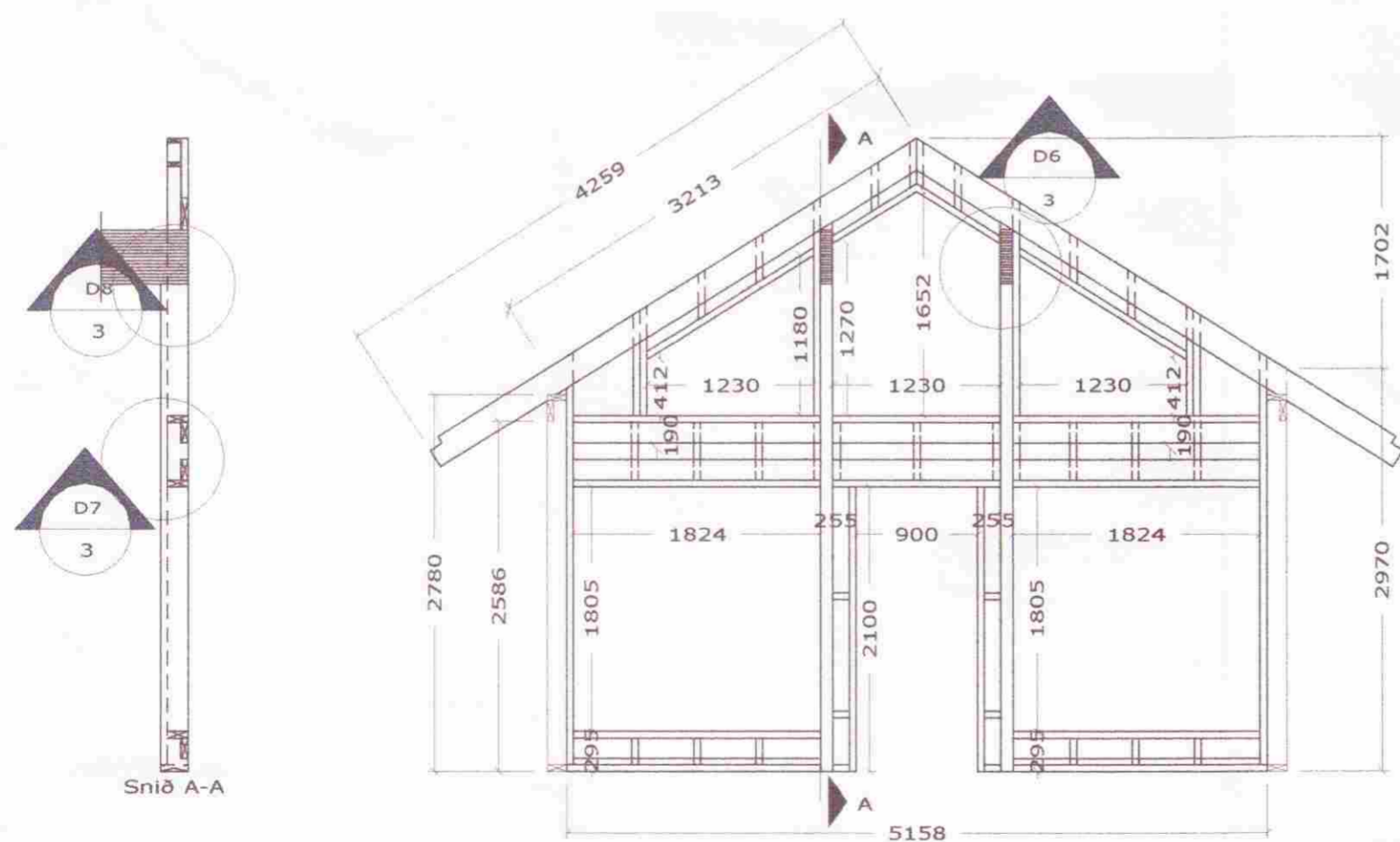
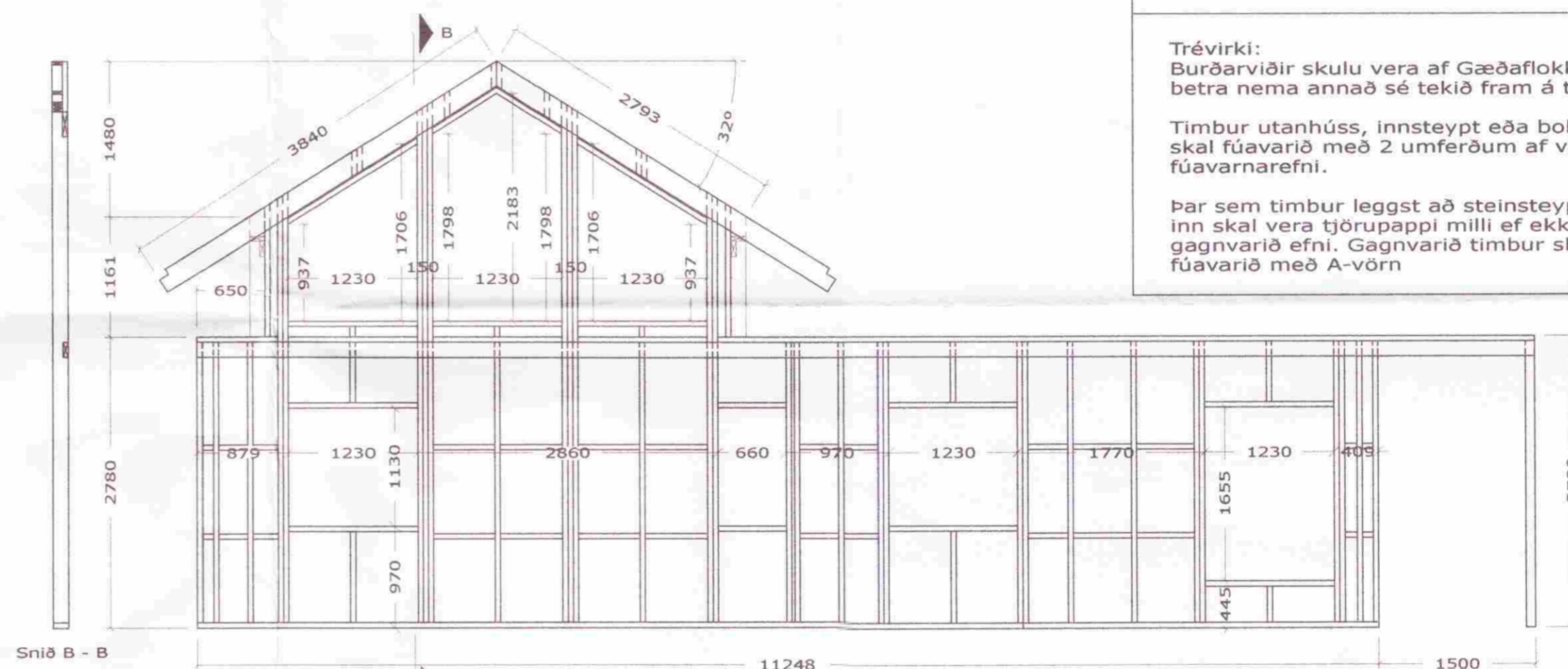
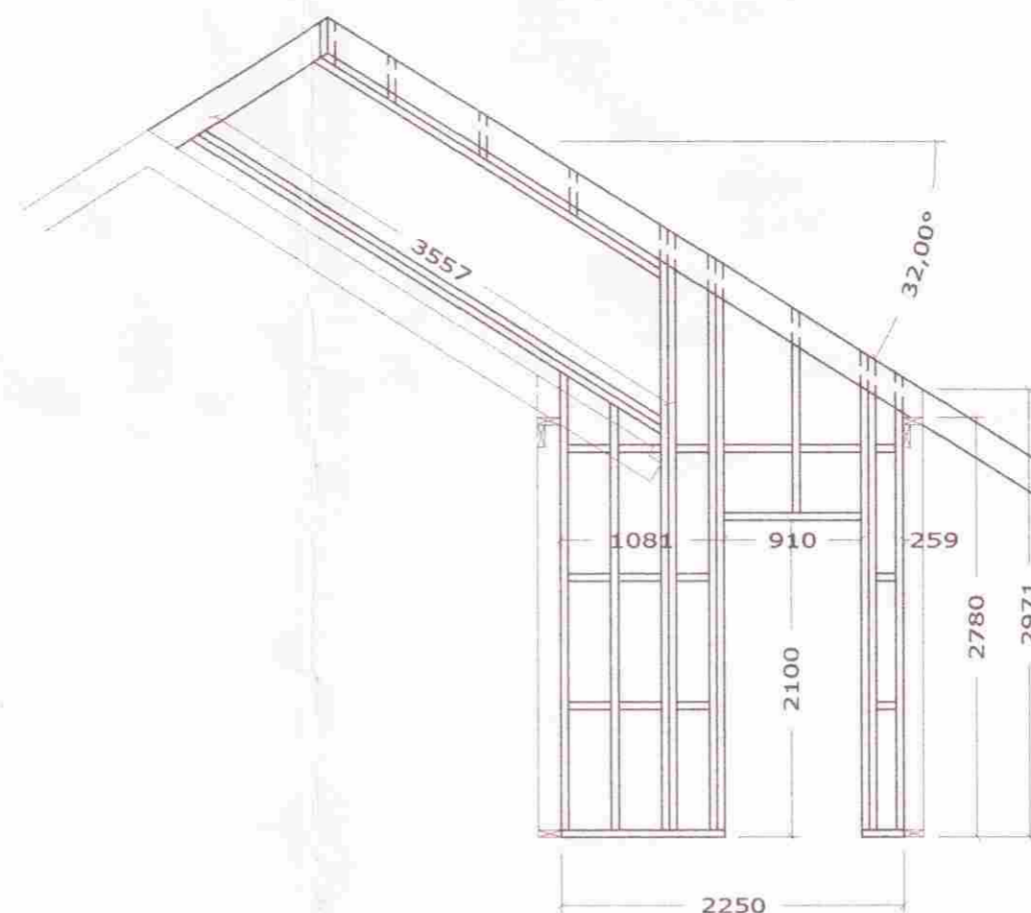
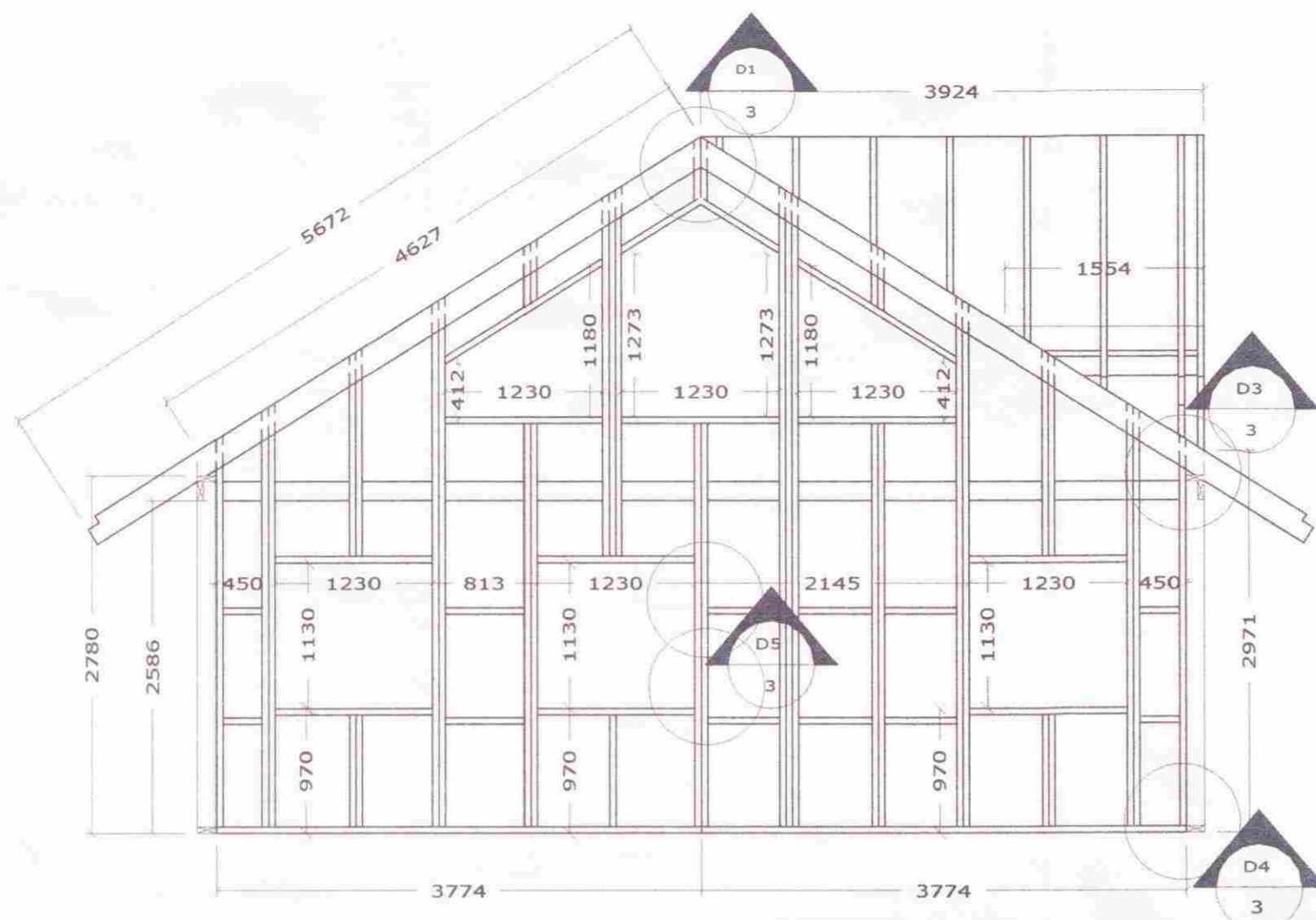


MÓTTEKIÐ

24 SEPT. 2008

Byggingafultrúi uppsv. Ámessýslu og Flóahfr.



Festijárn, Suðuvinna, Ryðvörn.
 Timburfestingar úr stáli skulu vera a.m.k. ST37-2SKV. DIN 17100.
 Heitgalvanisera eða zinkhúða skal allar festingar.
 Rafsuða skal uppfylla DS 316 (prEN 1011) Rafsuður skulu vera í flokki C skv. ÍST EN 25817.
 Festijárn, boltar, skrúfur og naglar í gagnvarið timbur skal vera heitgalvaniserað eða ryðfrítt.
 Ekki má nota saman Ryðfría nagla og galvaniserað festijárn.

Trévirki:
 Burðarviðir skulu vera af Gæðaflokkum K18 eða betra nema annað sé tekið fram á teikningum.
 Timbur utanhúss, innsteypit eða boltað á stein skal fúavarið með 2 umferðum af viðurkendu fúavarnarefni.
 Þar sem timbur leggst að steinsteypu eða steypit inn skal vera tjörurappi milli ef ekki er notað gagnvarið efni. Gagnvarið timbur skal vera fúavarið með A-vörn

Teikn. nr.		Dags.	Ágúst 2008	samb.	Jón A. Guðlaugsson 020453-4789	
2		Mælikv.	1 : 50	b		
		Teiknað	JHG	a	Breyting	Dags.

Burðarvirki, veggjagrindur

Íbúðarhús, Hlemmiskeið 2a Skeiða og Gnúpverjahreppi